

FREQUENTATION DE LA LOIRE A VELO EN REGION CENTRE



Résultats des éco-compteurs – Année 2010












A fin décembre

Document réalisé par le Comité Régional du Tourisme de la région Centre

37, avenue de Paris – Tél. : 02.38.79.95.00 – Fax : 02.38.79.95.10

Site Internet : www.visaloire.com / www.loire-a-velo.fr

Sommaire

	Page
 Le dispositif permanent d'observation	<u>3</u>
 La synthèse des principaux résultats en région Centre	<u>4</u>
 Les résultats pour le compteur de Candes-Saint-Martin (37).....	<u>5</u>
 Les résultats pour le compteur de Savonnières (37)	<u>7</u>
 Les résultats pour le compteur de Tours (37)	<u>9</u>
 Les résultats pour le compteur de Montlouis-sur-Loire (37).....	<u>11</u>
 Les résultats pour le compteur de Muides-sur-Loire (Courbouzon) (41)	<u>13</u>
 Les résultats pour le compteur de Mareau-aux-Prés (45)	<u>15</u>
 Les résultats pour le compteur de Briare (45).....	<u>17</u>
 Les résultats pour le compteur de Couargues (18).....	<u>19</u>
 Les résultats pour le compteur de Saint Satur (18)	<u>20</u>



Le dispositif permanent d'observation :

En 2004 et 2006, un ensemble de compteurs automatiques a été installé sur le tracé de la "Loire à Vélo". Les technologies ayant évoluées depuis, le Comité Régional du Tourisme de la région Centre a souhaité faire évoluer l'ensemble de son parc de compteurs.

L'évolution technique des compteurs a été réalisée fin août 2008 et un nouveau compteur a été installé en 2010.

A ce jour, **la région Centre dispose d'un parc de 9 compteurs** à boucles électromagnétiques couplés à un dispositif de transmission des données par ondes GSM. Ces compteurs **permettent de compter uniquement les passages de vélos**. Ils sont installés dans les communes de :

- **Candes Saint-Martin** (Indre-et-Loire) : ce compteur est situé sur route partagée et permet de distinguer le sens de circulation.
- **Savonnières** (Indre-et-Loire) : ce compteur est situé en voie verte et ne permet pas de distinguer le sens de circulation.
- **Tours** (Indre-et-Loire) : ce compteur est situé en voie verte et ne permet pas de distinguer le sens de circulation.
- **Montlouis-sur-Loire** (Indre-et-Loire) : ce compteur est situé en voie verte et permet de distinguer le sens de circulation.
- **Muides-sur-Loire (Courbouzon)** (Loir-et-Cher) : ce compteur est situé en voie verte et permet de distinguer le sens de circulation.
- **Mareau-aux-Prés** (Loiret) : ce compteur est situé sur route partagée et permet de distinguer le sens de circulation.
- **Briare** (Loiret) : ce compteur est situé sur voie verte (à proximité du pont canal) et permet de distinguer le sens de circulation.
- **Couargues** (Cher) : ce compteur est situé sur route partagée et permet de distinguer le sens de circulation.
- **Saint Satur** (Cher) : ce compteur est situé sur voie verte et permet de distinguer le sens de circulation. Il a été installé fin avril 2010.

Avertissement : il est nécessaire d'interpréter avec précaution les chiffres obtenus grâce aux compteurs. En effet, **les données présentées, ci-après, sont des nombres de passages et non pas des nombres de cyclistes**. Un cycliste effectuant des allers-retours sur le tronçon où se situe le compteur sera comptabilisé autant de fois qu'il passera "devant" ledit compteur.

Synthèse des principaux résultats régionaux :

Grâce aux nombreux aménagements de ces dernières années, l'itinéraire de La Loire à Vélo s'est beaucoup développé proposant aujourd'hui 660 Km de voies aménagées. La Loire à Vélo s'étend sur les régions Pays de la Loire et Centre et la répartition des voies aménagées est la suivante :

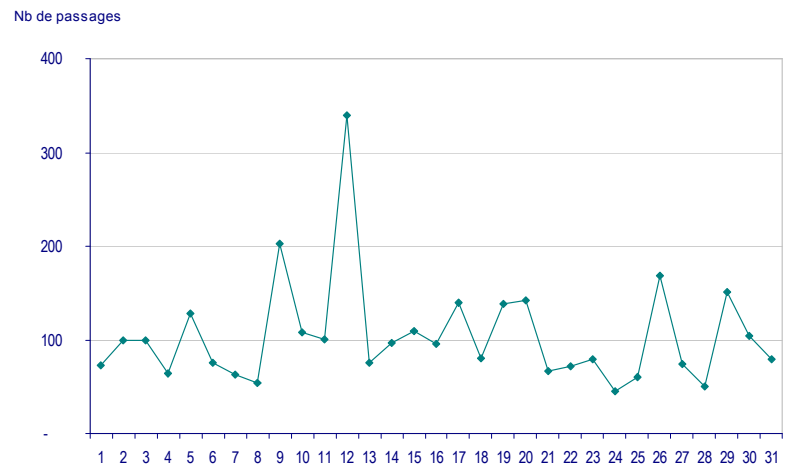
- région Centre : 414 Km
- Pays de la Loire : 250 Km

CHIFFRES CLES – A fin décembre 2010 :

Nombre de passage à chaque compteur

	Mois observé : décembre		En cumul sur l'année, à fin : décembre	
	Nb de passage	Nb moyen de passage/jour	Nb de passage	Nb moyen de passage/jour
2010				
Briare	186	6	21 774	60
Candes	1 253	40	50 895	139
Couargues	154	5	12 402	34
Mareau	189	6	23 776	65
Montlouis	334	11	36 570	100
Muides	192	6	30 511	84
Savonnières	350	11	65 402	179
St Satur	36	1	7 471	30
Tours	537	17	52 269	143

Fréquentation journalière du mois de décembre en région Centre

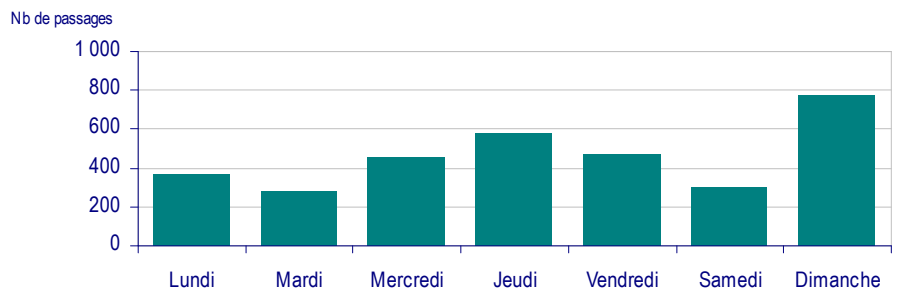


Répartition des passages entre semaine et week-end

(pendant le mois observé)



Répartition des passages selon le jour de la semaine (pendant le mois observé)



Fréquentation moyenne journalière selon les mois observés :

	Janv	Fév	Mars	Avr	Mai	Juin	Juil	Août	Sept	Oct	Nov	Déc
Candes	40	46	60	122	163	218	313	356	187	76	45	40
Savonnières	21	23	53	191	254	234	428	539	256	99	27	11
Tours	34	40	70	179	171	194	300	365	194	103	41	17
Montlouis	21	25	32	101	118	130	246	281	130	65	36	11
Muides	8	14	26	76	110	115	222	243	111	47	17	6
Mareau	22	23	31	67	84	82	151	150	87	48	26	6
Briare	11	12	19	47	76	87	173	143	83	33	22	6
Couargues	11	11	16	33	41	43	73	96	41	23	12	5
St Satur	-	-	-	-	23	31	70	75	27	11	4	1



Les résultats pour le compteur de Candes-Saint-Martin (Indre-et-Loire) :

CHIFFRES CLES – A fin décembre 2010

Nb de passages du mois :	1 253	ev mois/09 :	-11,6%
Nb de passages en cumul : <i>(depuis janvier)</i>	50 895	ev cumul/09 :	-3,4%
Nb moyen de passages / jour :			
Dans le mois :	40		
En cumul :	139		

nd = non disponible

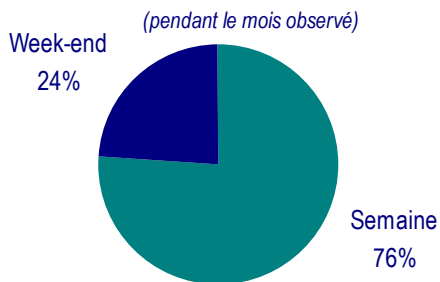
MEMO

Ouverture du 1^{er} tronçon Tours-Angers : 2005

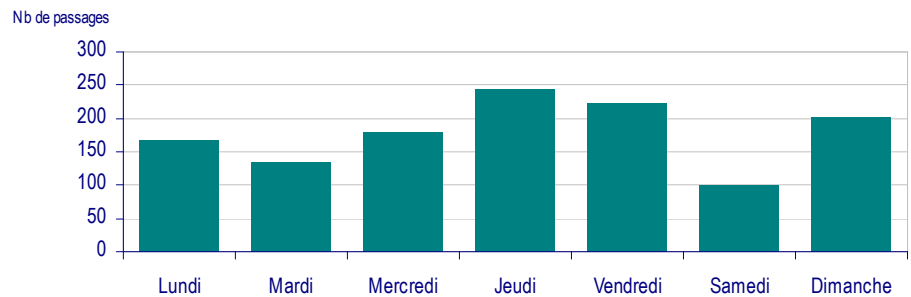
Installation du compteur : fin août 2008

Jours fériés : Lu 05/04/10 - Je 13/05/10 - Lu 24/05/10 - Me 14/07/10 - Di 15/08/10 - Lu 01/11/10 - Je 11/11/10 - Sa 25/12/10

Répartition des passages entre semaine et week-end



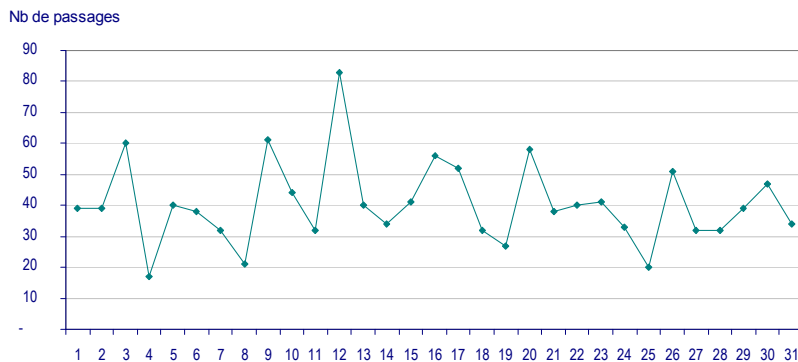
Nb de passages selon le jour de la semaine (pendant le mois observé)



Fréquentation moyenne journalière selon les mois observés :

	Janv	Fév	Mars	Avr	Mai	Juin	Juil	Août	Sept	Oct	Nov	Déc
Candes	40	46	60	122	163	218	313	356	187	76	45	40

Fréquentation journalière du mois de décembre



Nb de passages par mois

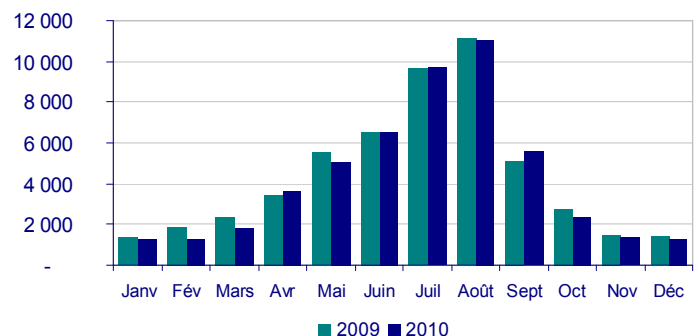


Tableau de fréquentation du site de Candes-Saint-Martin (Indre-et-Loire)

Fréquentation du site LAV de Candes-Saint-Martin en 2010

	J	F	M	A	M	J	J	A	S	O	N	D
01	26	41	33	81	184	120	267	389	263	55	94	39
02	50	37	36	65	93	158	158	441	206	80	56	39
03	48	32	51	48	78	214	208	451	267	112	44	60
04	24	49	68	140	65	204	360	410	251	62	61	17
05	41	42	46	176	92	311	207	444	330	54	69	40
06	32	24	68	147	127	176	281	497	237	65	41	38
07	36	73	32	86	95	156	291	429	171	101	49	32
08	30	46	34	96	137	158	252	630	147	90	28	21
09	26	47	53	100	184	155	162	443	192	131	41	61
10	34	35	33	126	71	140	270	434	221	153	56	44
11	40	36	55	187	104	147	359	267	239	56	24	32
12	35	23	48	80	81	185	226	459	279	81	49	83
13	36	32	58	88	269	300	339	457	219	97	32	40
14	53	62	122	95	305	171	158	322	191	58	50	34
15	32	45	68	101	217	157	531	314	93	90	56	41
16	29	39	63	122	248	157	292	357	155	66	52	56
17	91	44	76	131	112	166	324	341	207	105	45	52
18	47	57	81	210	118	225	478	287	189	39	51	32
19	51	54	35	89	117	154	306	390	265	34	43	27
20	32	68	50	111	150	884	342	340	210	66	35	58
21	39	92	101	182	140	150	284	353	194	72	54	38
22	38	45	96	117	235	220	432	374	137	39	41	40
23	37	47	61	95	460	237	361	191	175	42	47	41
24	74	46	64	151	321	381	336	339	117	104	35	33
25	54	30	63	224	115	150	394	265	111	55	33	20
26	38	53	51	100	114	212	345	263	138	74	29	51
27	35	63	52	137	162	314	367	183	90	59	25	32
28	36	30	51	165	181	149	314	280	88	73	42	32
29	26	-	79	105	141	177	334	304	128	66	26	39
30	35	-	56	96	189	216	350	189	90	82	38	47
31	44	-	67	-	142	-	360	188	-	82	-	34
Total	1 249	1 292	1 851	3 651	5 047	6 544	9 688	11 031	5 600	2 343	1 346	1 253



Les résultats pour le compteur de Savonnières (Indre-et-Loire) :

CHIFFRES CLES – A fin décembre 2010

Nb de passages du mois : **350** ev mois/09 : **-39,0%**

Nb de passages en cumul : **65 402** ev cumul/09 : **-4,9%**
(depuis janvier)

Nb moyen de passages / jour :
Dans le mois : **11**
En cumul : **179**

nd = non disponible

MEMO

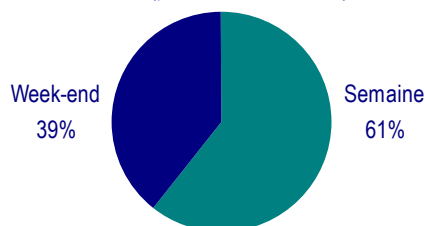
Ouverture du 1^{er} tronçon Tours-Angers : 2005

Installation du compteur : fin août 2008

Jours fériés : Lu 05/04/10 - Je 13/05/10 - Lu 24/05/10 - Me 14/07/10 - Di 15/08/10 - Lu 01/11/10 - Je 11/11/10 - Sa 25/12/10

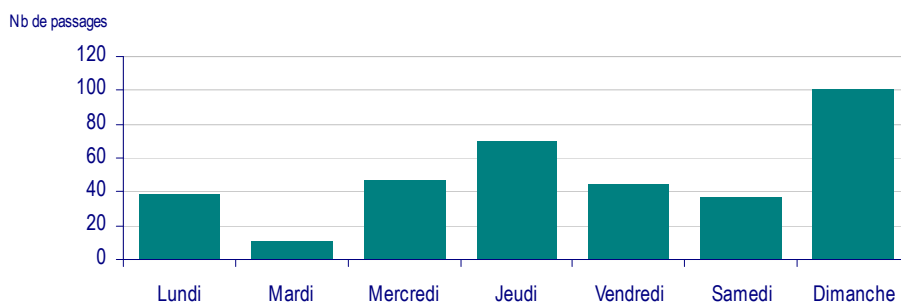
Répartition des passages entre semaine et week-end

(pendant le mois observé)



Nb de passages selon le jour de la semaine

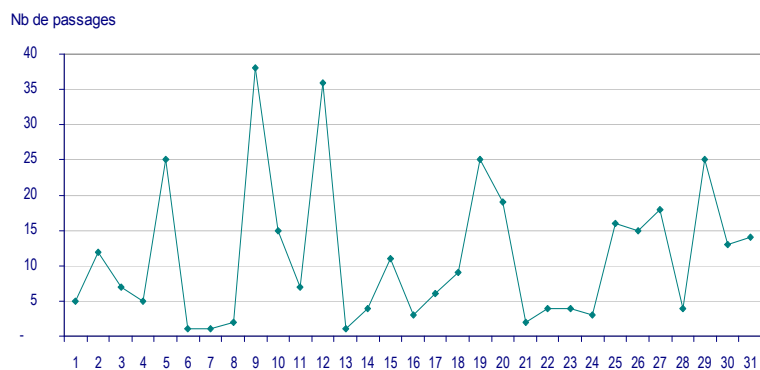
(pendant le mois observé)



Fréquentation moyenne journalière selon les mois observés :

	Janv	Fév	Mars	Avr	Mai	Juin	Juil	Août	Sept	Oct	Nov	Déc
Savonnières	21	23	53	191	254	234	428	539	256	99	27	11

Fréquentation journalière du mois de décembre



Nb de passages par mois

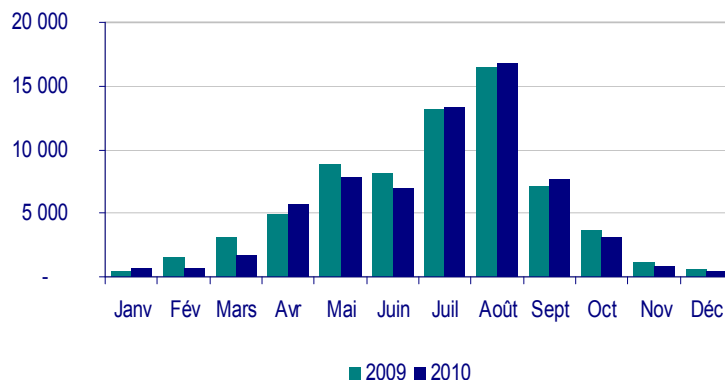


Tableau de fréquentation du site de Savonnières (Indre-et-Loire)

Fréquentation du site LAV de Savonnières en : 2010

	J	F	M	A	M	J	J	A	S	O	N	D
01	9	10	13	59	330	110	247	822	293	27	150	5
02	38	22	38	6	172	131	199	526	234	89	53	12
03	40	14	35	23	45	207	316	677	295	221	15	7
04	6	22	17	130	83	263	760	420	438	36	31	5
05	2	21	48	271	117	380	276	712	940	24	40	25
06	4	24	54	217	83	224	410	854	124	63	45	1
07	4	94	34	69	176	185	348	670	167	107	71	1
08	4	9	11	102	203	106	309	1 212	116	113	6	2
09	3	8	1	123	210	175	190	684	299	289	7	38
10	27	10	9	237	45	96	291	727	270	417	39	15
11	10	1	12	443	81	157	529	229	430	61	8	7
12	9	16	12	86	147	220	244	650	454	94	12	36
13	11	3	32	89	407	574	374	676	177	57	34	1
14	18	10	111	84	457	165	169	460	184	67	24	4
15	3	12	35	146	425	87	379	265	68	37	22	11
16	1	7	60	209	420	185	299	430	351	51	19	3
17	154	7	90	300	95	208	392	614	370	168	2	6
18	9	14	145	625	192	228	965	434	275	50	32	9
19	29	35	45	140	205	180	468	661	598	46	17	25
20	13	39	28	207	191	399	424	617	196	74	29	19
21	22	124	263	196	238	198	320	567	157	34	35	2
22	16	32	81	175	539	232	600	590	279	83	9	4
23	30	22	57	167	1 031	281	491	200	101	38	22	4
24	45	19	84	321	682	337	551	433	79	202	12	3
25	16	7	8	429	229	225	713	342	92	89	13	16
26	2	13	11	133	146	358	459	384	212	93	9	15
27	8	27	28	238	173	462	473	215	49	90	9	18
28	13	18	69	222	184	214	524	412	233	45	17	4
29	1	-	52	151	159	188	547	721	130	86	12	25
30	13	-	123	121	280	244	510	255	58	76	3	13
31	76	-	34	-	142	-	480	263	-	139	-	14
Total	636	640	1 640	5 719	7 887	7 019	13 257	16 722	7 669	3 066	797	350

Les résultats pour le compteur de Tours (Indre-et-Loire) :

CHIFFRES CLES – A fin décembre 2010

Nb de passages du mois :	537	ev mois/09 :	-39,6%
Nb de passages en cumul : <i>(depuis janvier)</i>	52 269	ev cumul/09 :	-14,5%
Nb moyen de passages / jour :			
Dans le mois :	17		
En cumul :	143		

nd = non disponible

MEMO

Ouverture du 1^{er} tronçon Tours-Angers : 2005

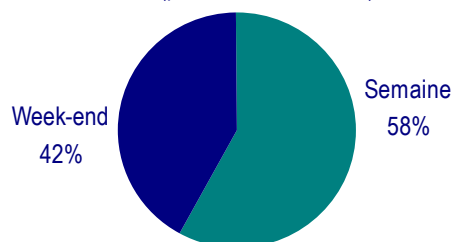
Installation du compteur : fin août 2008

Jours fériés : Lu 05/04/10 - Je 13/05/10 - Lu 24/05/10 - Me 14/07/10 - Di 15/08/10 - Lu 01/11/10 - Je 11/11/10 - Sa 25/12/10

26/09/2010 : Festival de cerfs volants à la Gloriette

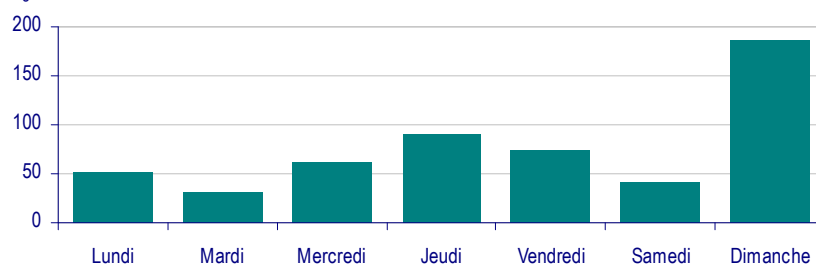
Répartition des passages entre semaine et week-end

(pendant le mois observé)



Nb de passages selon le jour de la semaine (pendant le mois observé)

Nb de passages

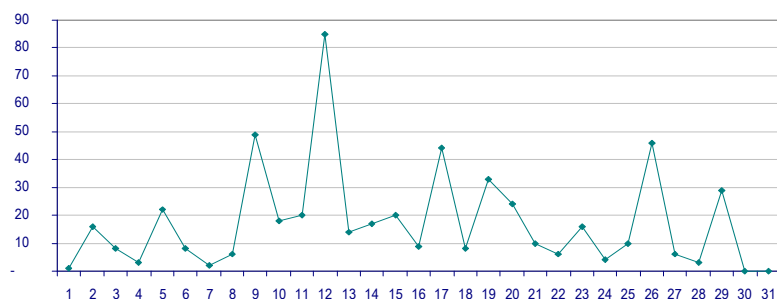


Fréquentation moyenne journalière selon les mois observés :

	Janv	Fév	Mars	Avr	Mai	Juin	Juil	Août	Sept	Oct	Nov	Déc
Tours	34	40	70	179	171	194	300	365	194	103	41	17

Fréquentation journalière du mois de décembre

Nb de passages



Nb de passages par mois

14 000

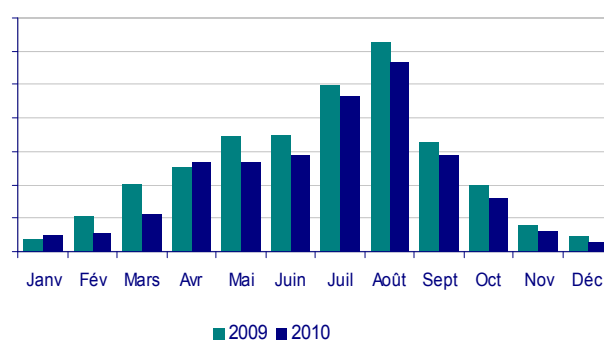


Tableau de fréquentation du site de Tours (Indre-et-Loire)

Fréquentation du site LAV de Tours en : 2010

	J	F	M	A	M	J	J	A	S	O	N	D
01	13	21	27	79	291	72	168	595	246	27	235	1
02	85	30	65	17	133	162	147	400	227	67	30	16
03	51	22	59	19	27	210	137	410	235	307	36	8
04	17	37	23	120	25	176	559	344	352	23	51	3
05	7	33	48	277	54	341	253	526	607	30	60	22
06	10	22	60	253	73	166	302	490	91	72	51	8
07	8	89	43	66	105	176	215	416	137	147	88	2
08	10	34	25	111	110	284	204	689	97	132	7	6
09	7	11	18	161	163	131	167	430	171	264	20	49
10	23	21	8	261	48	60	258	427	193	370	36	18
11	21	4	22	424	44	111	499	178	312	76	23	20
12	15	16	18	64	58	202	200	440	387	111	19	85
13	15	12	53	78	220	411	249	442	147	65	45	14
14	30	24	96	96	196	100	97	320	146	69	33	17
15	11	22	119	144	220	62	318	235	43	43	56	20
16	7	48	81	114	298	148	200	343	227	69	33	9
17	231	15	176	223	83	83	411	342	162	151	15	44
18	24	43	118	619	172	145	582	307	196	52	49	8
19	26	56	51	166	140	124	289	449	342	44	38	33
20	25	91	59	164	189	244	291	372	194	84	26	24
21	27	168	274	146	145	149	240	352	190	63	55	10
22	42	66	141	111	287	218	308	403	220	44	26	6
23	47	30	179	92	666	274	326	101	128	38	35	16
24	43	30	86	351	565	268	407	232	35	226	46	4
25	60	19	39	530	146	163	475	206	93	57	10	10
26	10	30	14	108	124	263	325	259	277	126	11	46
27	19	69	28	177	132	452	314	152	42	116	26	6
28	26	56	63	209	160	165	384	428	133	54	22	3
29	12	-	85	134	97	234	307	603	122	73	48	29
30	48	-	57	60	214	236	373	221	71	61	5	-
31	85	-	42	-	128	-	298	193	-	137	-	-
Total	1 055	1 119	2 177	5 374	5 313	5 830	9 303	11 305	5 823	3 198	1 235	537

Les résultats pour le compteur de Montlouis-sur-Loire (Indre-et-Loire) :

CHIFFRES CLES – A fin décembre 2010

Nb de passages du mois :	334	ev mois/09 :	-50,7%
Nb de passages en cumul : <i>(depuis janvier)</i>	36 570	ev cumul/09 :	+2,5%
Nb moyen de passages / jour :			
Dans le mois :	11		
En cumul :	100		

nd = non disponible

MEMO

Ouverture du tronçon Amboise-Tours : 2008

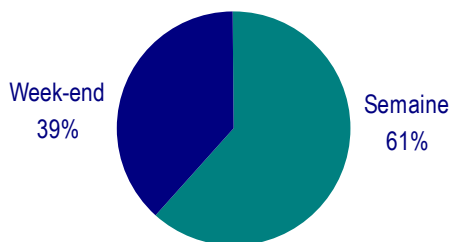
Installation du compteur : fin août 2008

Jours fériés : Lu 05/04/10 - Je 13/05/10 - Lu 24/05/10 - Me 14/07/10 - Di 15/08/10 - Lu 01/11/10 - Je 11/11/10 - Sa 25/12/10

Di 28/11/10 : randonnée VTT "Randonnée des Caillons"

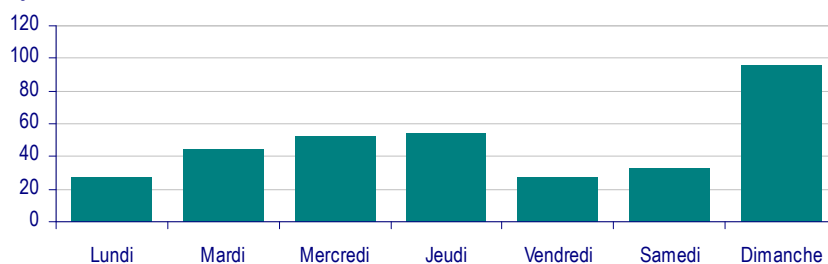
Répartition des passages entre semaine et week-end

(pendant le mois observé)



Nb de passages selon le jour de la semaine (pendant le mois observé)

Nb de passages

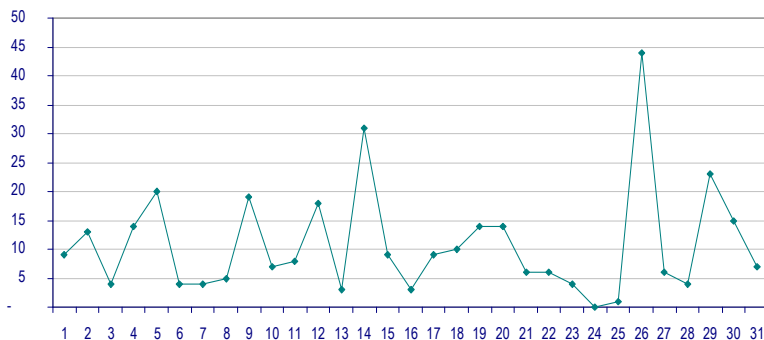


Fréquentation moyenne journalière selon les mois observés :

	Janv	Fév	Mars	Avr	Mai	Juin	Juil	Août	Sept	Oct	Nov	Déc
Montlouis	21	25	32	101	118	130	246	281	130	65	36	11

Fréquentation journalière du mois de décembre

Nb de passages



Nb de passages par mois

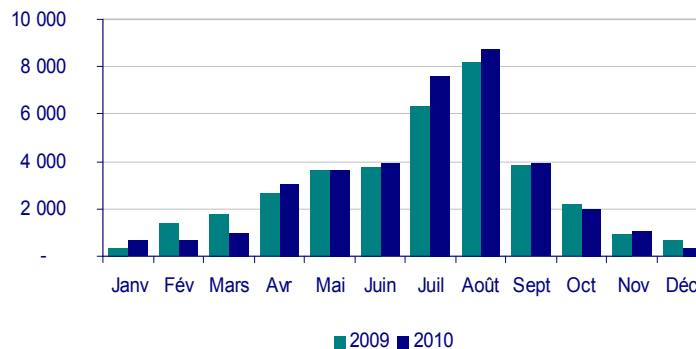


Tableau de fréquentation du site de Montlouis-sur-Loire (Indre-et-Loire)

Fréquentation du site LAV de Montlouis-sur-Loire en : 2010

	J	F	M	A	M	J	J	A	S	O	N	D
01	3	10	16	36	216	59	177	387	167	32	187	9
02	24	19	15	6	170	88	109	285	138	59	32	13
03	53	21	22	14	65	107	133	356	151	138	30	4
04	17	18	24	87	33	144	327	299	203	14	40	14
05	8	19	14	145	38	171	195	355	313	17	33	20
06	7	12	23	127	78	80	194	300	109	50	42	4
07	5	59	55	36	79	117	276	396	132	73	40	4
08	-	22	12	49	74	103	137	471	70	59	3	5
09	2	10	17	125	184	73	162	363	149	162	11	19
10	11	16	6	125	31	60	183	351	175	213	37	7
11	12	2	16	181	52	89	403	219	237	48	9	8
12	2	9	7	49	36	123	174	475	216	66	20	18
13	6	6	31	66	172	292	270	316	116	46	17	3
14	6	31	71	24	201	57	115	236	100	66	16	31
15	11	19	36	89	151	85	296	182	31	49	32	9
16	6	41	36	96	176	68	262	230	98	67	18	3
17	128	12	50	130	39	40	234	291	100	116	30	9
18	11	35	24	319	154	230	405	293	133	27	27	10
19	27	43	26	91	101	95	235	321	268	31	13	14
20	9	27	16	121	75	204	251	231	118	67	19	14
21	23	99	128	111	108	83	205	261	126	31	44	6
22	20	28	56	63	162	138	296	305	177	42	11	6
23	16	24	44	66	333	142	238	131	94	22	41	4
24	46	16	51	128	317	113	259	197	79	119	16	-
25	27	9	12	277	57	147	404	225	68	30	16	1
26	15	26	43	100	116	164	280	210	123	59	11	44
27	18	45	21	116	93	429	285	88	37	39	13	6
28	10	8	51	106	105	118	304	240	70	41	258	4
29	9	-	23	85	59	158	281	418	62	38	13	23
30	20	-	14	52	133	120	256	139	52	70	7	15
31	94	-	19	-	59	-	278	146	-	111	-	7
Total	646	686	979	3 020	3 667	3 897	7 624	8 717	3 912	2 002	1 086	334

N.B : le pic de fréquentation observé le 28/11 est principalement lié à la randonnée VTT "Randonnée des Caillons".

Les résultats pour le compteur de Muides-sur-Loire (Courbouzon) (Loir-et-Cher) :

CHIFFRES CLES – A fin décembre 2010

Nb de passages du mois :	192	ev mois/09 :	-3,5%
Nb de passages en cumul : <i>(depuis janvier)</i>	30 511	ev cumul/09 :	+13,1%
Nb moyen de passages / jour :			
Dans le mois :	6		
En cumul :	84		

nd = non disponible

MEMO

Ouverture de tronçons :

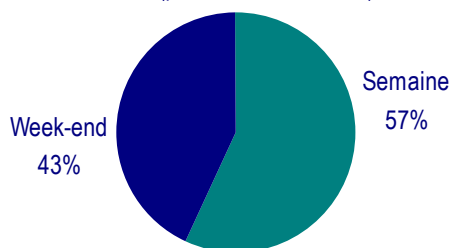
- ↪ Muides-Lestiu : 2005
- ↪ Mareau – Candé-sur-Beuvron : 2006
- ↪ Onzain-Chenonceau : 2010

Installation du compteur : fin août 2008

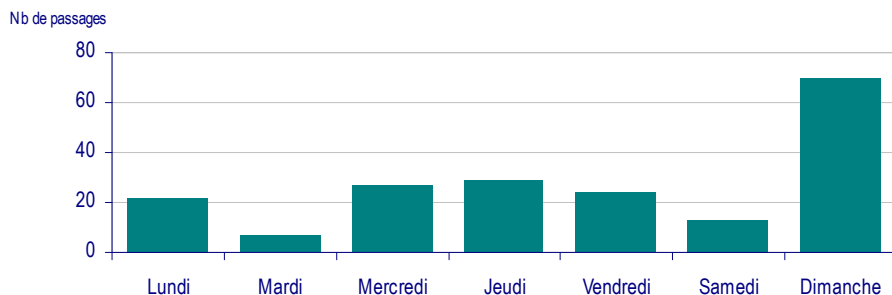
Jours fériés : Lu 05/04/10 - Je 13/05/10 – Lu 24/05/10 – Me 14/07/10 – Di 15/08/10 – Lu 01/11/10 – Je 11/11/10 – Sa 25/12/10

Répartition des passages entre semaine et week-end

(pendant le mois observé)



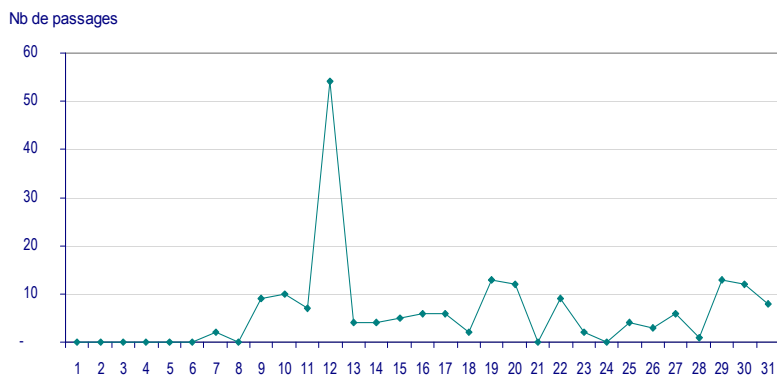
Nb de passages selon le jour de la semaine (pendant le mois observé)



Fréquentation moyenne journalière selon les mois observés :

	Janv	Fév	Mars	Avr	Mai	Juin	Juil	Août	Sept	Oct	Nov	Déc
Muides	8	14	26	76	110	115	222	243	111	47	17	6

Fréquentation journalière du mois de décembre



Nb de passages par mois

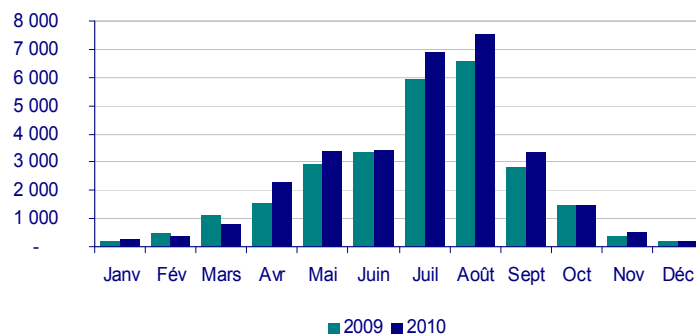


Tableau de fréquentation du site de Muides-sur-Loire (Courbouzon) (Loir-et-Cher)

Fréquentation du site LAV de Muides-sur-Loire (Courbouzon) en : 2010

	J	F	M	A	M	J	J	A	S	O	N	D
01	2	2	14	38	129	68	118	417	103	17	44	-
02	9	4	21	10	107	87	85	337	174	37	13	-
03	12	15	23	16	14	157	136	328	113	163	28	-
04	2	18	19	49	26	71	323	147	116	13	8	-
05	4	25	12	103	58	228	214	375	287	19	63	-
06	-	20	21	110	33	87	150	281	89	35	30	-
07	-	31	26	33	64	110	211	258	94	85	18	2
08	-	13	-	20	114	49	189	379	23	54	3	-
09	1	4	1	100	158	73	86	377	115	125	6	9
10	2	10	4	72	51	160	177	401	209	172	20	10
11	1	2	14	99	70	51	309	151	202	21	3	7
12	-	6	5	24	43	154	177	317	182	32	8	54
13	2	3	19	26	178	259	288	286	106	48	4	4
14	6	6	44	27	130	171	130	311	82	29	16	4
15	1	13	35	78	135	76	186	127	42	25	33	5
16	2	30	49	95	211	49	196	190	95	24	17	6
17	40	-	57	94	127	41	200	227	50	47	15	6
18	5	16	42	258	133	63	385	255	189	41	18	2
19	8	21	38	58	64	111	306	243	152	19	19	13
20	-	12	18	106	61	101	255	189	112	52	43	12
21	19	45	73	72	70	109	147	272	124	36	10	-
22	17	8	55	70	204	97	266	367	80	24	20	9
23	12	15	69	46	316	91	212	159	27	8	18	2
24	7	11	42	153	264	127	255	176	21	64	25	-
25	30	4	13	194	84	121	356	161	81	19	-	4
26	3	4	8	27	76	137	251	134	253	39	6	3
27	8	47	23	103	78	212	259	51	46	29	5	6
28	4	-	15	131	75	133	228	161	70	25	15	1
29	1	-	53	39	141	133	275	263	68	44	-	13
30	25	-	3	41	92	121	225	122	33	23	-	12
31	32	-	2	-	97	-	276	80	-	91	-	8
Total	255	385	818	2 292	3 403	3 447	6 871	7 542	3 338	1 460	508	192



Les résultats pour le compteur de Mareau-aux-Prés (Loiret) :

CHIFFRES CLES – A fin décembre 2010

Nb de passages du mois :	189	ev mois/09 :	-70,2%
Nb de passages en cumul : <i>(depuis janvier)</i>	23 776	ev cumul/09 :	-0,6%
Nb moyen de passages / jour :			
Dans le mois :	6		
En cumul :	65		

nd = non disponible

MEMO

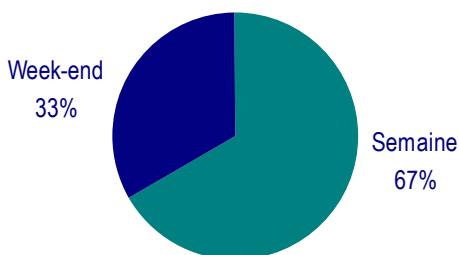
Ouverture du tronçon Mareau / Candé-sur-Beuvron : 2006

Installation du compteur : fin août 2008

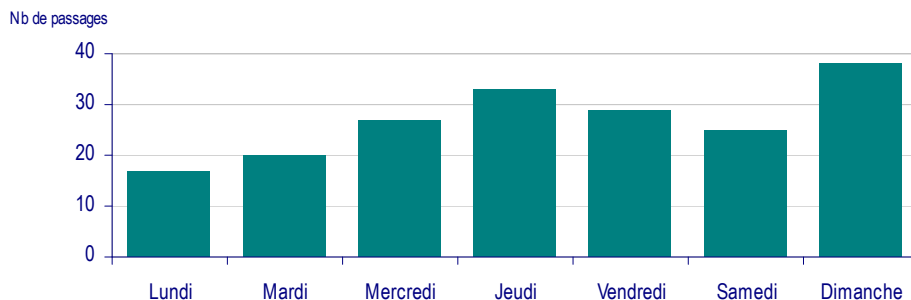
Jours fériés : Lu 05/04/10 - Je 13/05/10 -
Lu 24/05/10 - Me 14/07/10 - Di
15/08/10 - Lu 01/11/10 - Je 11/11/10 -
Sa 25/12/10

Répartition des passages entre semaine et week-end

(pendant le mois observé)



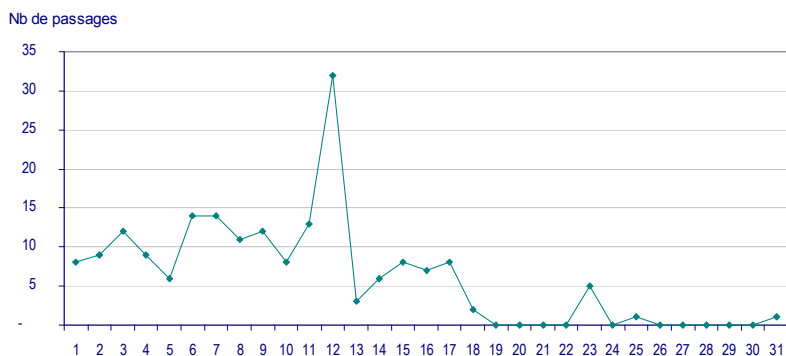
Nb de passages selon le jour de la semaine *(pendant le mois observé)*



Fréquentation moyenne journalière selon les mois observés :

	Janv	Fév	Mars	Avr	Mai	Juin	Juil	Août	Sept	Oct	Nov	Déc
Mareau	22	23	31	67	84	82	151	150	87	48	26	6

Fréquentation journalière du mois de décembre



Nb de passages par mois

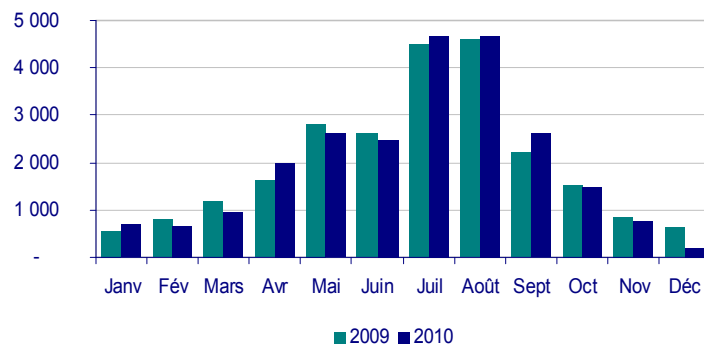


Tableau de fréquentation du site de Mareau-aux-Prés (Loiret)

Fréquentation du site LAV de Mareau-aux-Prés en : 2010

	J	F	M	A	M	J	J	A	S	O	N	D
01	6	19	31	45	107	60	94	338	84	38	56	8
02	39	25	23	16	73	55	77	206	76	41	30	9
03	34	19	22	23	24	69	68	157	113	119	25	12
04	17	24	35	34	21	87	259	100	137	14	18	9
05	13	26	28	116	35	163	145	219	236	16	41	6
06	13	34	32	79	39	83	100	115	52	49	18	14
07	11	40	26	21	62	92	115	160	132	61	52	14
08	7	13	12	17	70	53	112	346	25	72	11	11
09	5	8	11	61	118	49	74	219	73	98	22	12
10	14	7	24	115	34	25	115	207	95	174	20	8
11	13	7	24	95	27	86	242	82	125	37	8	13
12	12	6	35	22	44	47	93	145	149	65	34	32
13	13	13	36	22	133	195	115	134	81	29	24	3
14	19	20	37	29	76	60	130	161	87	38	30	6
15	32	16	46	54	82	40	97	79	31	25	25	8
16	9	27	29	54	137	40	140	109	73	32	28	7
17	106	10	34	113	131	56	177	135	94	49	30	8
18	12	25	29	215	64	53	380	111	69	36	24	2
19	22	42	40	60	46	59	188	147	246	23	39	-
20	22	15	26	63	66	79	160	127	62	21	36	-
21	23	50	76	28	53	102	104	173	71	37	45	-
22	40	19	57	62	119	58	132	198	101	32	17	-
23	32	28	47	56	245	94	117	98	56	14	33	5
24	29	10	51	99	237	82	181	93	28	91	28	-
25	18	24	13	186	70	129	285	94	38	28	17	1
26	12	21	20	54	58	115	159	98	85	63	14	-
27	11	97	26	71	36	169	157	66	32	44	10	-
28	17	9	29	81	134	80	133	147	61	33	18	-
29	15	-	34	51	71	106	164	167	65	20	6	-
30	22	-	11	55	142	81	165	109	29	27	9	-
31	48	-	23	-	64	-	192	122	-	66	-	1
Total	686	654	967	1 997	2 618	2 467	4 670	4 662	2 606	1 492	768	189

Les résultats pour le compteur de Briare (Loiret) :

CHIFFRES CLES – A fin décembre 2010

Nb de passages du mois :	186	ev mois/09 :	-55,2%
Nb de passages en cumul : <i>(depuis janvier)</i>	21 774	ev cumul/09 :	1,6%
Nb moyen de passages / jour :			
Dans le mois :	6		
En cumul :	60		

nd = non disponible

MEMO

Ouverture du tronçon Briare-Sancerre : 2007/2008

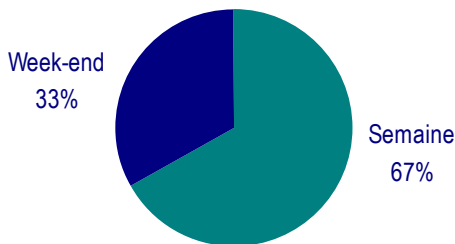
Installation du compteur : fin août 2008

Jours fériés : Lu 05/04/10 - Je 13/05/10 - Lu 24/05/10 - Me 14/07/10 - Di 15/08/10 - Lu 01/11/10 - Je 11/11/10 - Sa 25/12/10

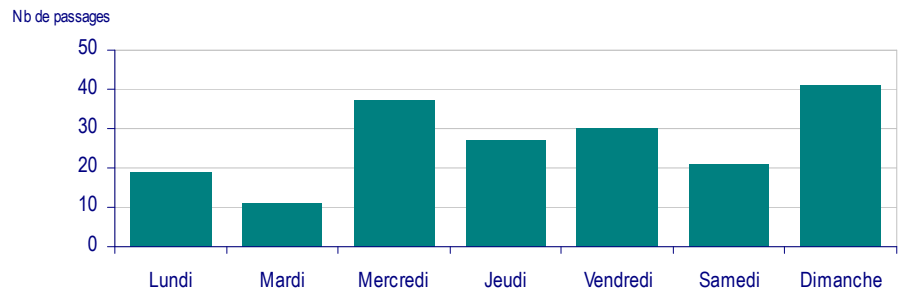
Di 4 juillet 2010 : Randonnée/Challenge VTT-VTC organisée par l'USB cyclotourisme

Répartition des passages entre semaine et week-end

(pendant le mois observé)



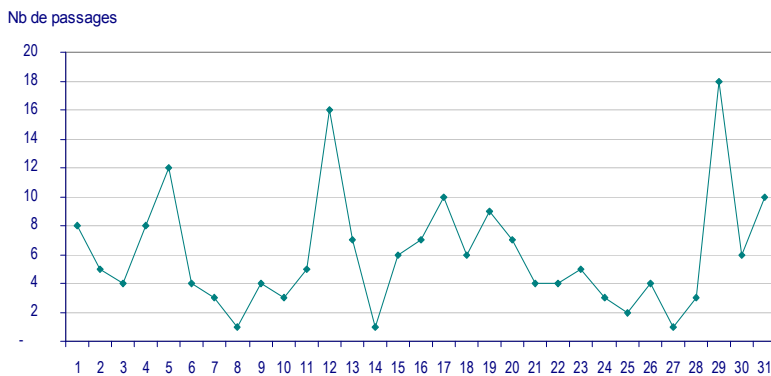
Nb de passages selon le jour de la semaine (pendant le mois observé)



Fréquentation moyenne journalière selon les mois observés :

	Janv	Fév	Mars	Avr	Mai	Juin	Juil	Août	Sept	Oct	Nov	Déc
Briare	11	12	19	47	76	87	173	143	83	33	22	6

Fréquentation journalière du mois de décembre



Nb de passages par mois

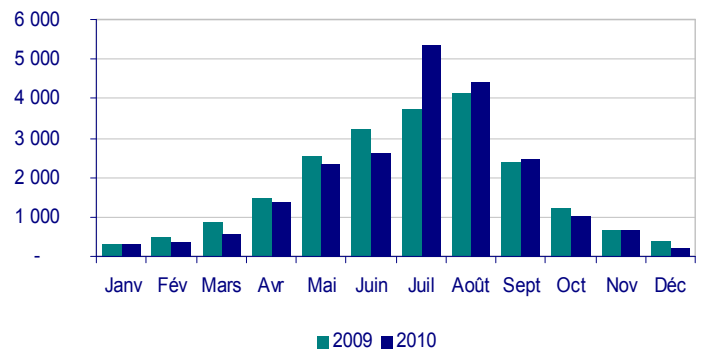


Tableau de fréquentation du site de Briare (Loiret)

Fréquentation du site LAV de Briare en : 2010

	J	F	M	A	M	J	J	A	S	O	N	D
01	2	6	21	26	101	124	72	194	131	29	52	8
02	13	8	20	10	49	74	73	142	86	45	14	5
03	10	12	11	20	33	125	158	174	128	87	19	4
04	2	17	10	81	68	84	841	93	150	5	22	8
05	13	17	18	69	14	87	85	165	171	18	27	12
06	6	17	14	49	38	59	132	197	77	32	24	4
07	11	19	10	34	44	103	116	194	116	40	197	3
08	5	4	7	22	32	73	132	247	32	40	9	1
09	3	7	8	39	46	37	49	213	92	65	20	4
10	4	14	9	33	59	60	67	291	165	58	15	3
11	1	6	15	48	13	69	166	104	92	33	14	5
12	9	14	20	31	38	85	91	174	94	39	28	16
13	14	6	19	20	258	127	159	156	82	26	11	7
14	16	4	22	33	82	45	252	131	84	23	27	1
15	21	9	7	42	65	99	204	18	65	19	18	6
16	8	17	19	60	106	79	236	46	72	11	11	7
17	16	3	32	60	25	26	234	165	74	42	17	10
18	7	10	22	82	128	76	424	120	57	7	8	6
19	10	19	16	46	80	35	217	132	118	10	25	9
20	18	7	15	44	87	68	125	167	108	32	19	7
21	12	30	38	46	61	59	88	133	117	17	21	4
22	17	10	25	46	106	92	155	101	113	24	9	4
23	16	8	33	36	133	88	101	66	46	16	7	5
24	10	16	31	79	213	121	119	187	33	38	7	3
25	15	8	18	68	86	89	176	92	16	38	9	2
26	18	23	14	47	60	144	123	121	37	23	7	4
27	10	18	17	72	83	177	198	87	27	45	4	1
28	6	9	15	67	61	121	145	129	30	44	22	3
29	9	-	33	44	39	132	129	91	38	48	3	18
30	13	-	13	48	60	66	157	121	31	29	5	6
31	16	-	22	-	75	-	150	175	-	40	-	10
Total	331	338	574	1 402	2 343	2 624	5 374	4 426	2 482	1 023	671	186

Donnée atypique - randonnée VTT-VTC organisée par l'USB cyclotourisme (environ 700 participants)



Les résultats pour le compteur de Couargues (Cher) :



MEMO

Ouverture de nouveaux tronçons :

- ↳ Sancerre-Couargues : 2008
- ↳ Marseilles-les-Aubigny / La Chapelle Montlinard

Installation du compteur : fin août 2008

Jours fériés : Lu 05/04/10 - Je 13/05/10 - Lu 24/05/10 - Me 14/07/10 - Di 15/08/10 - Lu 01/11/10 - Je 11/11/10 - Sa 25/12/10

Attention : depuis le 22/11/10 le compteur a un problème technique et ne comptabilise les cyclistes que dans un sens de circulation.

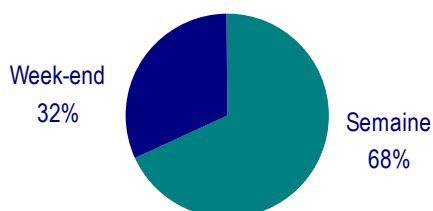
CHIFFRES CLES – A fin décembre 2010

Nb de passages du mois :	154	ev mois/09 :	-50,5%
Nb de passages en cumul : <i>(depuis janvier)</i>	12 402	ev cumul/09 :	+21,3%
Nb moyen de passages / jour :			
Dans le mois :	5		
En cumul :	34		

nd = non disponible

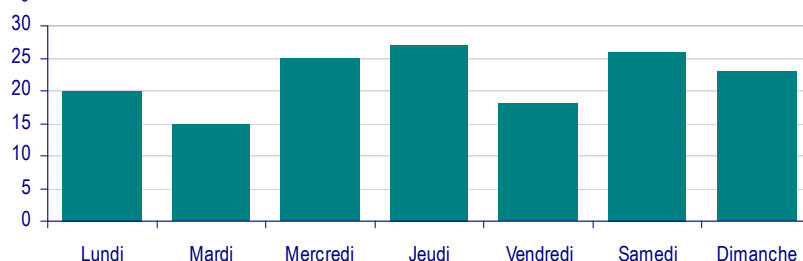
Répartition des passages entre semaine et week-end

(pendant le mois observé)



Nb de passages selon le jour de la semaine *(pendant le mois observé)*

Nb de passages

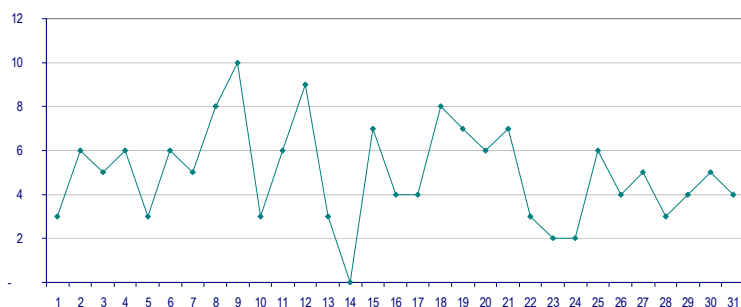


Fréquentation moyenne journalière selon les mois observés :

	Janv	Fév	Mars	Avr	Mai	Juin	Juil	Août	Sept	Oct	Nov	Déc
Couargues	11	11	16	33	41	43	73	96	41	23	12	5

Fréquentation journalière du mois de décembre

Nb de passages



Nb de passages par mois

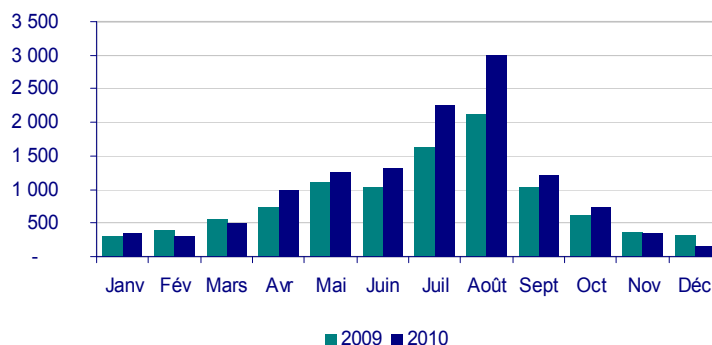


Tableau de fréquentation du site de Couargues (Cher)

Fréquentation du site LAV de Couargues en : 2010

	J	F	M	A	M	J	J	A	S	O	N	D
01	7	7	18	21	59	27	37	84	52	23	26	3
02	18	7	12	8	21	34	38	90	64	28	11	6
03	15	10	15	8	16	55	38	136	56	44	9	5
04	11	13	11	10	7	32	69	81	60	12	15	6
05	5	11	19	43	12	50	44	88	116	15	8	3
06	3	13	8	29	19	75	45	142	35	18	13	6
07	12	16	7	8	21	49	102	358	39	20	18	5
08	7	12	8	17	41	20	40	178	16	35	3	8
09	11	7	4	33	38	19	48	106	29	52	6	10
10	10	9	9	60	27	36	52	120	27	69	16	3
11	5	8	7	22	10	56	56	91	78	21	17	6
12	11	12	18	20	35	51	44	123	61	22	11	9
13	2	13	16	18	36	60	103	117	47	17	42	3
14	14	11	6	13	64	27	70	127	32	30	14	-
15	6	5	9	30	49	28	67	48	23	26	8	7
16	14	8	26	12	49	13	87	37	42	16	17	4
17	30	7	26	31	27	42	117	143	43	27	11	4
18	16	14	13	115	46	42	103	71	36	9	13	8
19	9	13	14	38	64	25	88	153	63	8	11	7
20	11	16	18	35	42	32	90	85	46	20	19	6
21	16	20	24	31	21	44	30	84	35	18	16	7
22	15	15	28	47	91	53	43	59	51	16	12	3
23	9	14	29	28	96	55	41	25	35	22	4	2
24	7	4	24	53	124	64	122	68	11	21	2	2
25	9	3	17	92	24	49	146	63	10	13	-	6
26	16	16	10	41	24	56	93	74	57	19	6	4
27	7	16	8	36	21	92	87	35	12	17	9	5
28	2	4	8	55	23	44	99	43	13	15	4	3
29	13	-	28	35	36	30	105	71	24	24	2	4
30	10	-	50	12	80	41	78	42	9	24	8	5
31	14	-	12	-	34	-	83	41	-	26	-	4
Total	335	304	502	1 001	1 257	1 301	2 265	2 983	1 222	727	351	154

Attention : depuis le 22/11/10 le compteur a un problème technique et ne comptabilise les cyclistes que dans un sens de circulation.



Les résultats pour le compteur de Saint Satur (Cher) :

CHIFFRES CLES – A fin décembre 2010

Nb de passages du mois : ev mois/09 :



Nb de passages en cumul : ev cumul/09 :
(depuis mai)

Nb moyen de passages / jour :
Dans le mois :

En cumul :

nd = non disponible

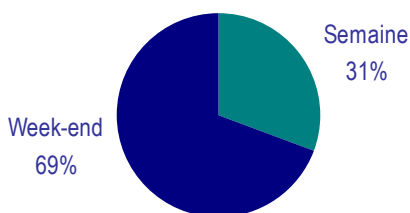
MEMO

Ouverture de nouveaux tronçons :
 Sancerre-Couargues : 2008
 Marseilles-les-Aubigny / La Chapelle Montlinard

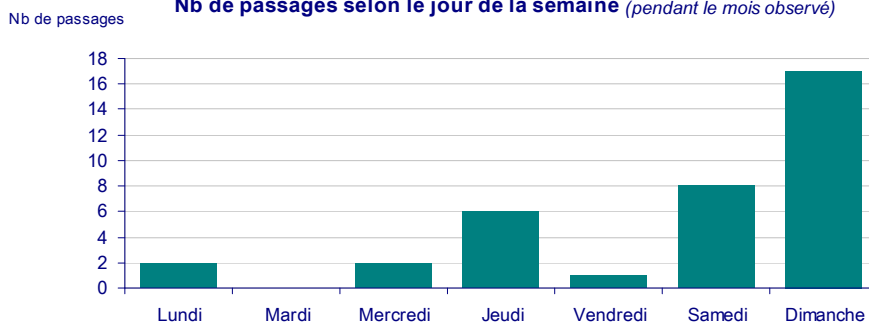
Installation du compteur : fin avril 2010

Jours fériés : Lu 05/04/10 - Je 13/05/10 - Lu 24/05/10 - Me 14/07/10 - Di 15/08/1010 - Lu 01/11/10 - Je 11/11/10 - Sa 25/12/10

Répartition des passages entre semaine et week-end *(pendant le mois observé)*



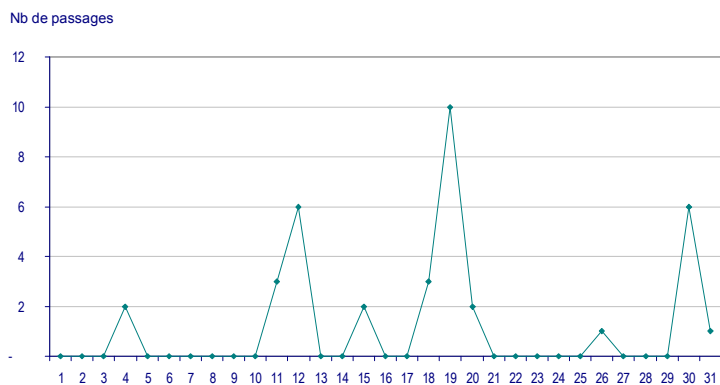
Nb de passages selon le jour de la semaine *(pendant le mois observé)*



Fréquentation moyenne journalière selon les mois observés :

	Janv	Fév	Mars	Avr	Mai	Juin	Juil	Août	Sept	Oct	Nov	Déc
St Satur	-	-	-	-	23	31	70	75	27	11	4	1

Fréquentation journalière du mois de décembre



Nb de passages par mois

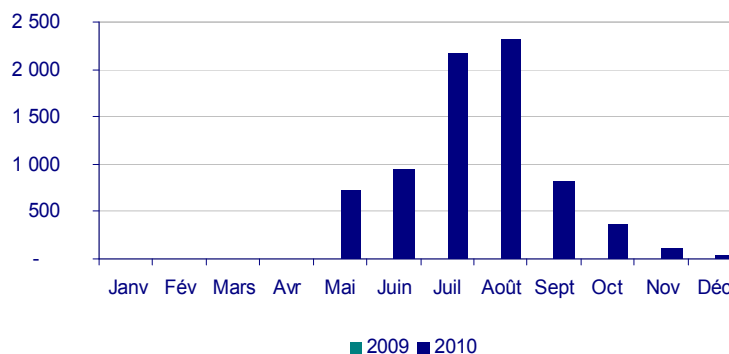


Tableau de fréquentation du site de Saint Satur (Cher)

Fréquentation du site LAV de Saint Satur en : 2010

	J	F	M	A	M	J	J	A	S	O	N	D
01	-	-	-	-	35	17	31	92	33	13	27	-
02	-	-	-	-	6	23	30	101	30	20	1	-
03	-	-	-	-	4	28	21	77	38	39	4	-
04	-	-	-	-	5	20	34	92	38	3	3	2
05	-	-	-	-	9	36	54	65	105	-	2	-
06	-	-	-	-	4	46	63	98	27	9	16	-
07	-	-	-	-	13	32	120	137	17	11	4	-
08	-	-	-	-	25	17	42	165	11	7	2	-
09	-	-	-	-	34	7	32	98	19	28	-	-
10	-	-	-	-	11	23	44	97	14	54	-	-
11	-	-	-	-	7	41	50	124	52	9	-	3
12	-	-	-	-	28	27	22	68	53	8	1	6
13	-	-	-	-	23	49	90	72	30	4	12	-
14	-	-	-	-	30	30	49	63	22	1	3	-
15	-	-	-	-	37	20	134	21	24	2	6	2
16	-	-	-	-	30	20	67	47	15	13	4	-
17	-	-	-	-	13	33	68	80	30	14	1	-
18	-	-	-	-	22	34	98	66	48	3	1	3
19	-	-	-	-	15	23	83	93	35	1	3	10
20	-	-	-	-	6	22	129	101	31	4	-	2
21	-	-	-	-	15	35	50	74	39	3	2	-
22	-	-	-	-	33	28	73	80	24	-	3	-
23	-	-	-	-	114	41	73	26	18	5	4	-
24	-	-	-	-	56	34	74	56	13	8	5	-
25	-	-	-	-	30	31	91	58	-	5	-	-
26	-	-	-	-	25	39	94	59	20	21	1	1
27	-	-	-	-	14	53	107	21	12	7	1	-
28	-	-	-	-	19	41	63	54	8	3	7	-
29	-	-	-	-	12	38	123	54	10	11	1	-
30	-	-	-	-	18	52	89	32	-	17	-	6
31	-	-	-	-	26	-	76	46	-	32	-	1
Total	-	-	-	-	719	940	2 174	2 317	816	355	114	36