

# Fréquentation de La Loire à Vélo en région Centre-Val de Loire

**Rapport provisoire 2018  
de janvier à septembre**

*Résultats des éco-compteurs*



Comité Régional

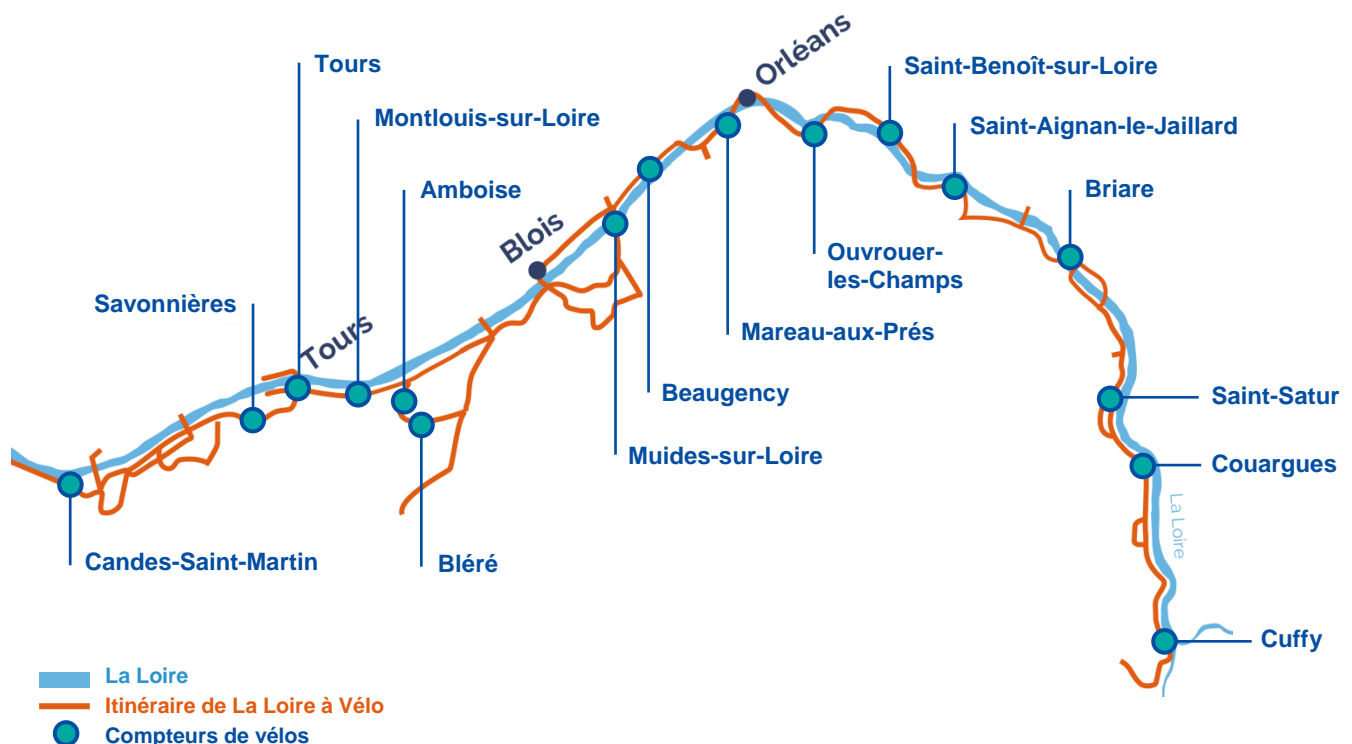


Rédaction : Comité Régional du Tourisme Centre-Val de Loire  
Tél. : 02.38.79.95.00 – E-mail : [tourisme.centre@centre-valdeloire.org](mailto:tourisme.centre@centre-valdeloire.org)

Sites Internet : [www.loire-a-velo.fr](http://www.loire-a-velo.fr) - [www.marandoavelo.fr](http://www.marandoavelo.fr)  
Site professionnel : [www.tourisme-pro-centre.fr](http://www.tourisme-pro-centre.fr)

## Sommaire

Le dispositif permanent d'observation.....	<u>3</u>
La synthèse des principaux résultats en région Centre-Val de Loire.....	<u>4</u>
Résultats pour le compteur de Candes-Saint-Martin (37).....	<u>5</u>
Résultats pour le compteur de Savonnières (37).....	<u>7</u>
Résultats pour le compteur de Tours (37).....	<u>9</u>
Résultats pour le compteur de Montlouis-sur-Loire (37).....	<u>11</u>
Résultats pour le compteur d'Amboise (37).....	<u>13</u>
Résultats pour le compteur de Bléré (37).....	<u>15</u>
Résultats pour le compteur de Muides-sur-Loire (41).....	<u>17</u>
Résultats pour le compteur de Beaugency (45).....	<u>19</u>
Résultats pour le compteur de Mareau-aux-Prés (45).....	<u>21</u>
Résultats pour le compteur d'Ouvrouer-les-Champs (45).....	<u>23</u>
Résultats pour le compteur de Saint-Benoît-sur-Loire (45).....	<u>25</u>
Résultats pour le compteur de Saint-Aignan-le-Jaillard (45).....	<u>27</u>
Résultats pour le compteur de Briare (45).....	<u>29</u>
Résultats pour le compteur de Saint-Satur (18).....	<u>31</u>
Résultats pour le compteur de Couargues (18).....	<u>33</u>
Résultats pour le compteur de Cuffy (18).....	<u>35</u>



## Le dispositif permanent d'observation

Les premiers compteurs automatiques ont été installés sur le tracé de « La Loire à Vélo » en 2004. Le Comité Régional du Tourisme a fait évoluer l'ensemble de son parc de compteurs au fil des ans, pour tenir compte des évolutions technologiques. En 2008, les compteurs ont été remis à niveau pour permettre des relevés à distance. Les Conseils départementaux d'Indre-et-Loire et du Loiret participent au dispositif en partageant les données de leurs compteurs.

A ce jour, le dispositif est composé de 16 compteurs à boucles électromagnétiques couplés à un dispositif de transmission des données par ondes GSM, dont 2 sont la propriété du Conseil départemental d'Indre-et-Loire et 4 appartiennent au Conseil départemental du Loiret :

	Situation géographique du compteur	Année d'installation <i>(nouvelle technologie)</i>	Propriétaire du compteur	Type de voie
Indre-et-Loire	Candes-Saint-Martin	2008	CRT Centre-Val de Loire	Route partagée
	Savonnières			Voie verte
	Tours			Voie verte
	Montlouis-sur-Loire			Voie verte
	Amboise	2016	Conseil départemental d'Indre-et-Loire	Voie verte
	Bléré			Voie verte
Loir-et-Cher	Muides-sur-Loire	2008	CRT Centre-Val de Loire	Voie verte
Loiret	Beaugency	2017	Conseil départemental du Loiret	Route partagée
	Mareau-aux-Prés	2008	CRT Centre-Val de Loire	Route partagée
	Ouvrouer-les-Champs	2017	Conseil départemental du Loiret	Route partagée
	Saint-Benoît-sur-Loire			Voie verte
	Saint-Aignan-le-Jaillard			Route partagée
		Briare	2008	CRT Centre-Val de Loire
Cher	Couargues	2008	CRT Centre-Val de Loire	Route partagée
	Saint-Satur	2010		Voie verte
	Cuffy	2012		Voie verte

### Avertissements :

- Il est nécessaire d'interpréter avec précaution les chiffres obtenus grâce aux compteurs. En effet, les données présentées ici sont des nombres de passages et non pas des nombres de cyclistes. Un cycliste effectuant des allers-retours sur le tronçon où se situe le compteur sera comptabilisé autant de fois qu'il passera devant ledit compteur.

- Toute utilisation des résultats régionaux devra mentionner la source : CRT Centre-Val de Loire, ainsi que la mention des Conseils départementaux d'Indre-et-Loire et du Loiret pour les compteurs les concernant.

## Chiffres clés régionaux à fin septembre 2018

### Une rentrée sur les chapeaux de roue sur La Loire à Vélo !

De janvier à septembre 2018, les compteurs de La Loire à Vélo en Centre-Val de Loire ont enregistré une progression de 11% par rapport à 2017. C'est près de 42 400 passages de vélos enregistrés en moyenne par compteur.

Le mois de septembre a été rythmé et les cyclistes ont pu apprécier l'été indien ! Le nombre de passages de vélos progresse de 38% en moyenne par rapport à septembre 2017. La fréquentation se fait plus timide sur la fin du mois, avec l'arrivée de l'automne et le retour du froid et de la pluie.

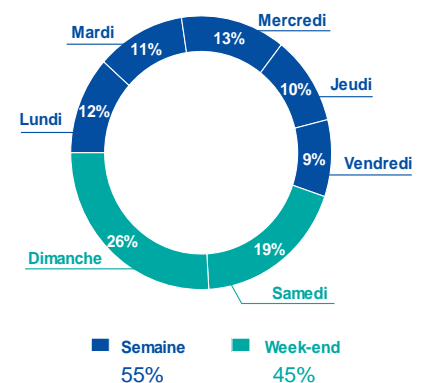
*Les évolutions sont calculées à échantillons comparables.*

### Nombre de passages de vélos à chaque compteur

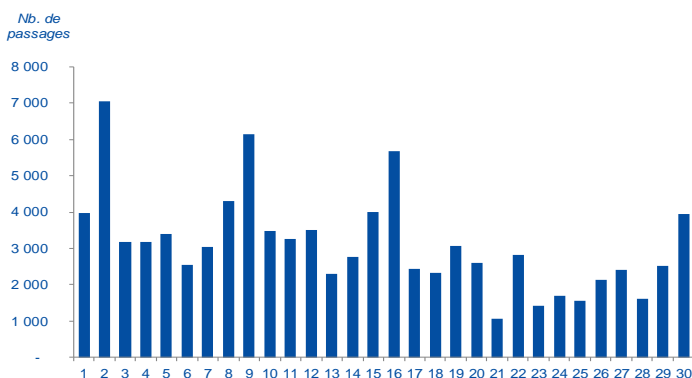
	Mois de septembre 2018		Cumul de janvier à septembre 2018		
	Nombre de passages	Nb. moyen de passages par jour	Nombre de passages	Evolution /2017	Nb. moyen de passages par jour
Candes-Saint-Martin	7 256	242	55 067	1%	202
Savonnières	11 546	385	85 117	-1%	312
Tours	7 468	249	57 190	-1%	209
Montlouis-sur-Loire	9 275	309	72 281	24%	265
Amboise	3 886	130	29 208	6%	107
Bléré	7 913	264	51 525	17%	189
Muides-sur-Loire	7 004	233	49 742	26%	182
Beaugency	5 539	185	43 809	nd	160
Mareau-aux-Prés	6 412	214	46 734	13%	171
Ouvrouer-les-Champs	4 411	147	30 012	nd	110
Saint-Benoît-sur-Loire	3 447	115	23 455	nd	86
Saint-Aignan-le-Jaillard	3 606	120	24 639	nd	90
Briare	5 487	183	39 706	40%	145
Saint-Satur	3 314	110	21 752	7%	80
Couargues	3 618	121	24 659	11%	90
Cuffy	3 261	109	23 195	6%	85

nd : non disponible

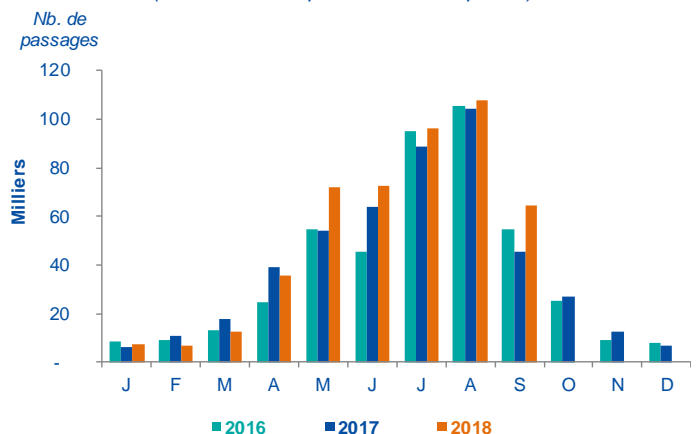
### Répartition journalière des passages en septembre (en % des passages)



### Fréquentation journalière en septembre



### Fréquentation mensuelle (échantillon comparable : 10 compteurs)



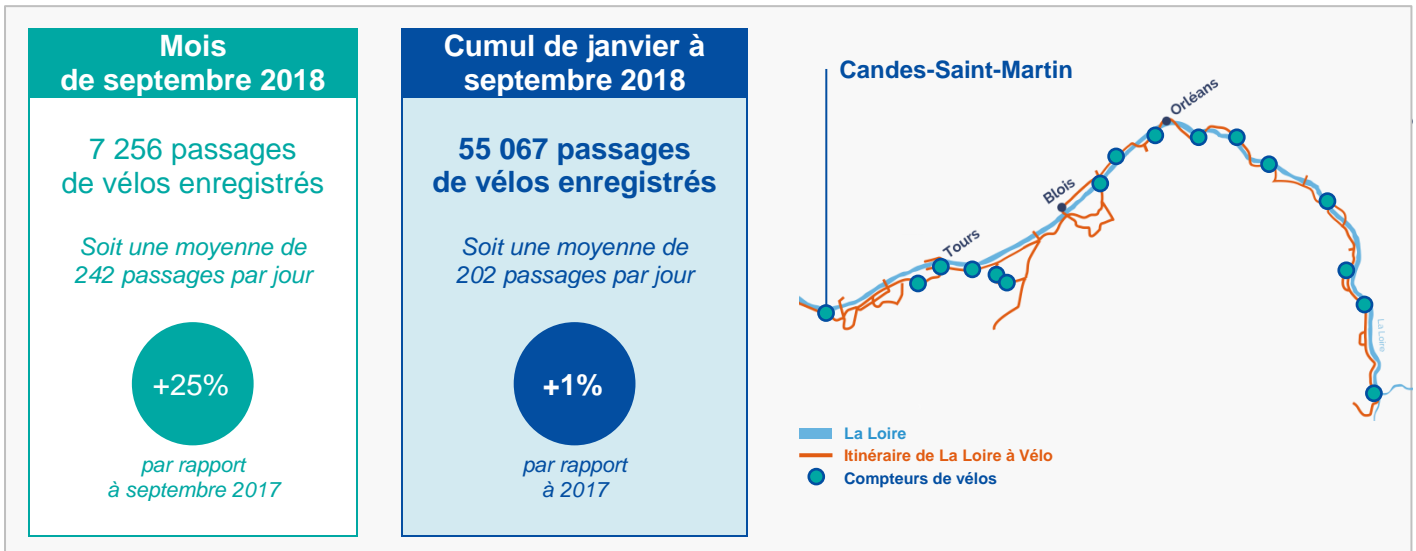
#### LE SAVIEZ-VOUS ?

L'itinéraire de La Loire à Vélo représente aujourd'hui plus de 900 km de voies aménagées (variantes et antennes comprises). Il s'étend sur les régions Pays de la Loire (373 km) et Centre-Val de Loire (621 km).

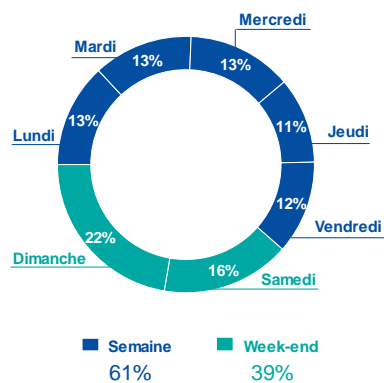
## Résultats pour le compteur de Candes-Saint-Martin (Indre-et-Loire)

(données de fréquentation à fin septembre 2018)

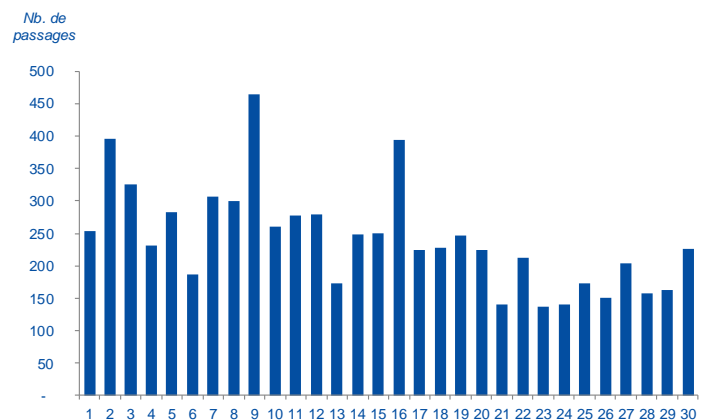
### Itinéraire principal



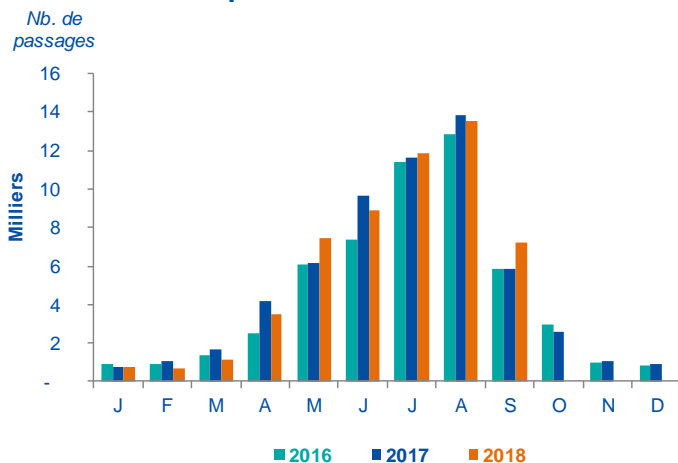
### Répartition journalière des passages en septembre (en % des passages)



### Fréquentation journalière en septembre



### Fréquentation mensuelle



### MEMO

Ouverture du 1er tronçon Tours-Angers : 2005

Installation du compteur : fin août 2008

Le compteur est installé sur l'itinéraire principal.

## Tableau de fréquentation du site de Candes-Saint-Martin (Indre-et-Loire)

(données de fréquentation à fin septembre 2018)

	J	F	M	A	M	J	J	A	S	O	N	D
01	5	38	5	107	276	248	299	604	253	-	-	-
02	20	31	39	92	111	280	110	459	396	-	-	-
03	12	18	27	19	166	264	260	434	326	-	-	-
04	12	26	10	25	156	157	240	401	232	-	-	-
05	23	11	52	135	184	189	255	556	282	-	-	-
06	33	7	22	109	427	89	277	470	187	-	-	-
07	12	9	36	43	333	206	306	470	307	-	-	-
08	36	17	93	125	436	212	426	483	299	-	-	-
09	26	4	34	56	363	218	285	280	465	-	-	-
10	24	38	40	34	371	143	405	502	261	-	-	-
11	50	40	52	136	410	82	351	604	277	-	-	-
12	19	50	9	36	127	378	270	620	279	-	-	-
13	31	5	50	88	216	402	376	376	173	-	-	-
14	84	10	31	143	75	380	404	609	249	-	-	-
15	9	10	27	111	145	422	467	613	250	-	-	-
16	16	37	36	77	237	515	370	506	394	-	-	-
17	40	27	19	105	190	655	421	492	224	-	-	-
18	11	38	48	152	182	353	404	464	228	-	-	-
19	30	29	14	138	291	256	428	551	247	-	-	-
20	3	22	26	164	569	327	347	351	224	-	-	-
21	26	39	43	170	381	233	464	386	141	-	-	-
22	12	37	32	349	164	262	588	380	213	-	-	-
23	22	19	14	99	143	349	460	391	137	-	-	-
24	37	25	33	171	195	674	466	423	140	-	-	-
25	8	39	119	123	176	241	474	283	173	-	-	-
26	56	17	57	170	250	290	464	414	150	-	-	-
27	25	13	25	138	231	281	365	288	203	-	-	-
28	41	9	13	175	160	221	496	297	158	-	-	-
29	21		43	102	120	270	547	185	162	-	-	-
30	37		27	94	227	307	384	334	226	-	-	-
31	15		47		128		436	326		-	-	-
<b>Total mensuel</b>	<b>796</b>	<b>665</b>	<b>1 123</b>	<b>3 486</b>	<b>7 440</b>	<b>8 904</b>	<b>11 845</b>	<b>13 552</b>	<b>7 256</b>	<b>-</b>	<b>-</b>	<b>-</b>
<b>Moyenne journalière</b>	<b>26</b>	<b>24</b>	<b>36</b>	<b>116</b>	<b>240</b>	<b>297</b>	<b>382</b>	<b>437</b>	<b>242</b>	<b>-</b>	<b>-</b>	<b>-</b>

### Légende :



Week-ends



Du 12/06/2018 au 18/06/2018 : Données reconstruites par le CRT suite à un problème de comptage.

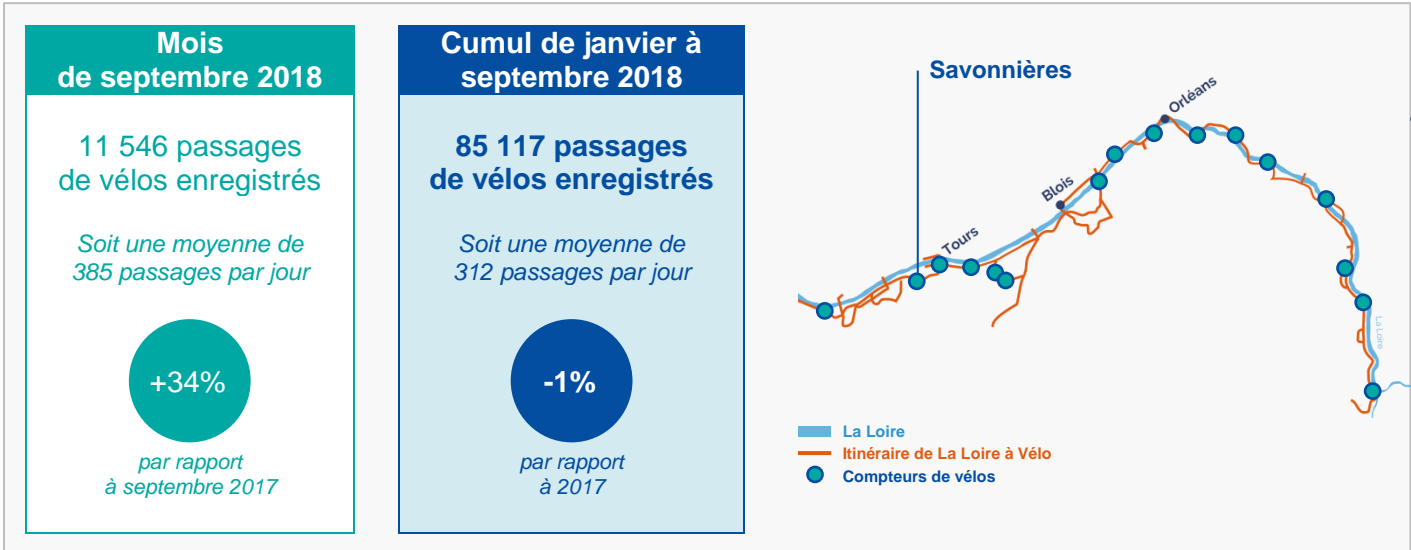


Événements le 24/06/2018 : 86ème Meeting de Candes-Saint-Martin organisé par l'Union Cyclotouriste de Touraine

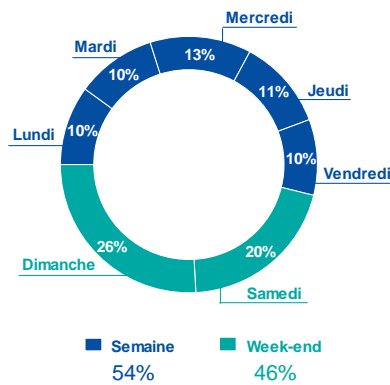
## Résultats pour le compteur de Savonnières (Indre-et-Loire)

(données de fréquentation à fin septembre 2018)

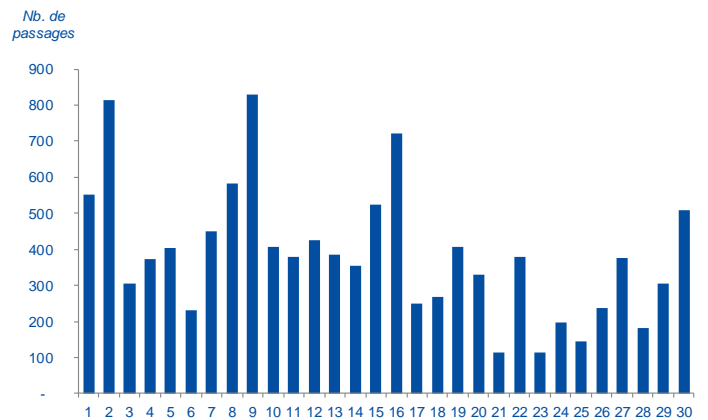
### Itinéraire principal



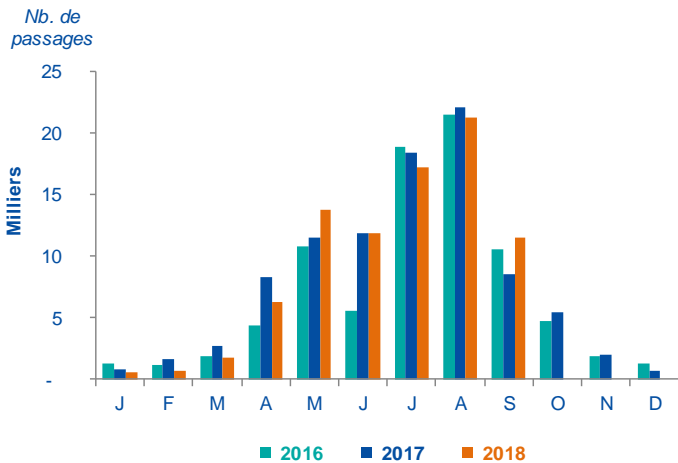
### Répartition journalière des passages en septembre (en % des passages)



### Fréquentation journalière en septembre



### Fréquentation mensuelle



### MEMO

Ouverture du 1er tronçon Tours-Angers : 2005

Installation du compteur : fin août 2008

Le compteur est installé sur l'itinéraire principal.

## Tableau de fréquentation du site de Savonnières (Indre-et-Loire)

(données de fréquentation à fin septembre 2018)

	J	F	M	A	M	J	J	A	S	O	N	D
01	6	21	-	261	568	290	549	746	551	-	-	-
02	16	30	19	132	216	533	224	644	814	-	-	-
03	8	15	31	31	236	525	283	615	306	-	-	-
04	8	6	19	14	277	229	380	591	374	-	-	-
05	31	9	52	115	486	203	438	855	403	-	-	-
06	43	1	38	272	945	186	359	513	231	-	-	-
07	18	2	47	123	692	327	471	628	451	-	-	-
08	13	22	107	339	1 116	416	714	790	584	-	-	-
09	6	1	64	76	518	397	339	374	829	-	-	-
10	10	34	109	46	867	335	427	905	406	-	-	-
11	18	71	173	105	660	165	433	976	378	-	-	-
12	16	60	13	133	136	288	518	1 100	424	-	-	-
13	16	6	52	154	318	312	485	583	385	-	-	-
14	156	9	105	200	73	374	647	823	355	-	-	-
15	7	9	15	365	195	411	522	1 288	523	-	-	-
16	14	43	30	154	271	440	498	703	722	-	-	-
17	46	46	87	275	123	665	688	821	249	-	-	-
18	1	151	99	266	226	321	658	825	269	-	-	-
19	26	7	6	280	744	462	631	1 039	408	-	-	-
20	7	8	10	214	1 196	581	585	637	329	-	-	-
21	20	15	52	506	755	379	722	634	114	-	-	-
22	4	13	45	665	303	377	1 149	664	378	-	-	-
23	18	10	25	129	304	511	655	723	113	-	-	-
24	13	44	41	333	330	927	629	529	197	-	-	-
25	2	74	290	146	377	304	655	335	145	-	-	-
26	27	10	56	242	373	369	441	955	236	-	-	-
27	20	9	19	146	480	375	476	306	375	-	-	-
28	54	7	16	287	216	391	580	547	183	-	-	-
29	1		50	157	222	361	848	315	306	-	-	-
30	11		41	154	311	445	540	392	508	-	-	-
31	1		73		207		669	388		-	-	-
<b>Total mensuel</b>	<b>637</b>	<b>733</b>	<b>1 784</b>	<b>6 320</b>	<b>13 741</b>	<b>11 899</b>	<b>17 213</b>	<b>21 244</b>	<b>11 546</b>	<b>-</b>	<b>-</b>	<b>-</b>
<b>Moyenne journalière</b>	<b>21</b>	<b>26</b>	<b>58</b>	<b>211</b>	<b>443</b>	<b>397</b>	<b>555</b>	<b>685</b>	<b>385</b>	<b>-</b>	<b>-</b>	<b>-</b>

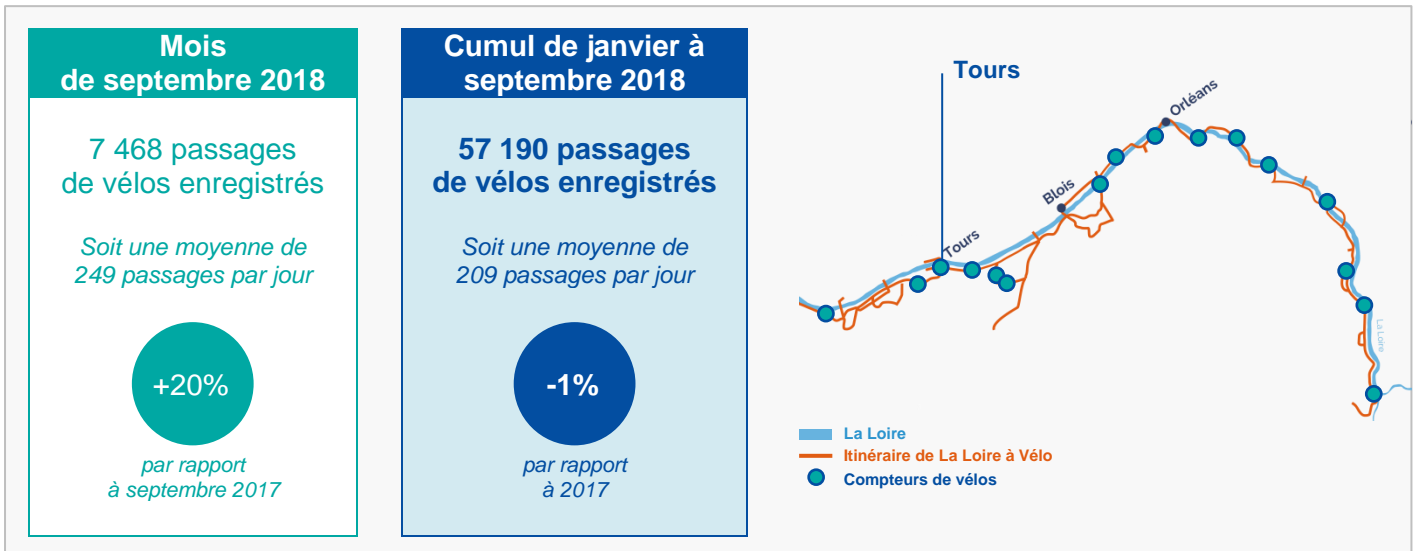
**Légende :**
 Week-ends



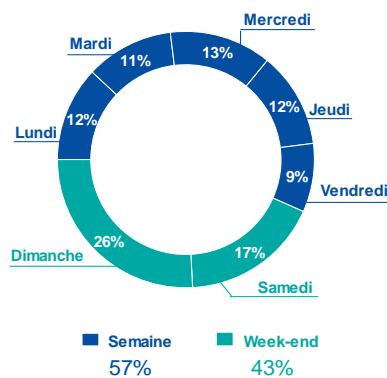
## Résultats pour le compteur de Tours (Indre-et-Loire)

(données de fréquentation à fin septembre 2018)

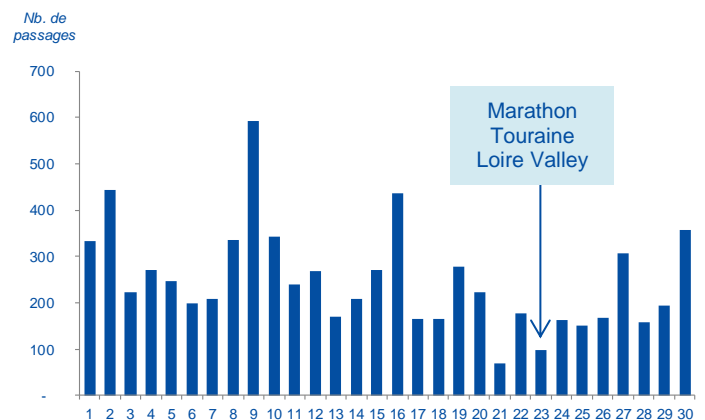
### Itinéraire principal



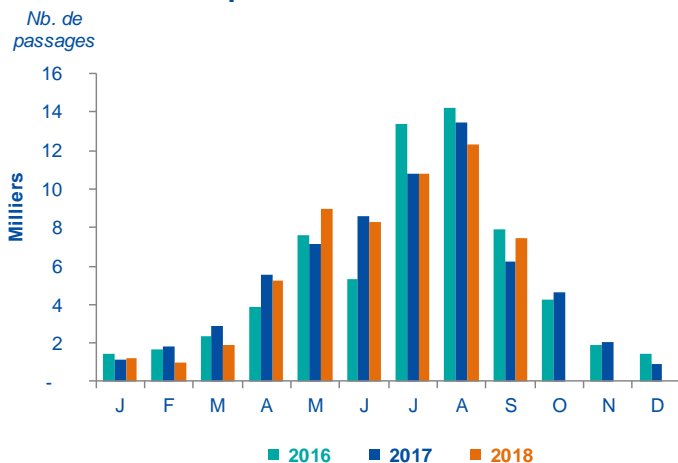
### Répartition journalière des passages en septembre (en % des passages)



### Fréquentation journalière en septembre



### Fréquentation mensuelle



### MEMO

Ouverture du 1er tronçon Tours-Angers : 2005  
 Installation du compteur : fin août 2008  
 Le compteur est installé sur l'itinéraire principal.

## Tableau de fréquentation du site de Tours (Indre-et-Loire)

(données de fréquentation à fin septembre 2018)

	J	F	M	A	M	J	J	A	S	O	N	D
01	4	55	13	191	373	183	337	402	333	-	-	-
02	6	51	45	91	124	471	113	442	443	-	-	-
03	16	22	48	34	252	323	196	334	223	-	-	-
04	17	14	25	19	195	182	302	366	270	-	-	-
05	38	17	68	108	333	160	269	415	247	-	-	-
06	47	15	34	232	680	133	213	324	198	-	-	-
07	19	9	50	97	366	287	246	324	209	-	-	-
08	37	29	98	308	586	325	471	431	335	-	-	-
09	42	3	77	40	318	247	237	251	593	-	-	-
10	32	67	139	47	535	279	261	461	343	-	-	-
11	53	65	176	112	428	117	300	486	240	-	-	-
12	31	67	24	93	77	212	344	682	268	-	-	-
13	37	10	65	113	288	264	346	371	171	-	-	-
14	159	12	107	164	69	282	308	502	209	-	-	-
15	26	12	33	308	185	168	372	687	270	-	-	-
16	20	47	37	150	222	297	383	437	437	-	-	-
17	78	47	79	240	139	444	394	406	166	-	-	-
18	8	128	84	260	175	167	389	491	165	-	-	-
19	33	24	32	266	317	400	344	527	279	-	-	-
20	4	13	25	189	803	377	332	362	223	-	-	-
21	16	44	56	286	547	252	463	392	70	-	-	-
22	5	77	38	603	155	203	672	426	177	-	-	-
23	43	21	19	156	204	354	474	358	98	-	-	-
24	68	50	45	222	229	556	429	312	163	-	-	-
25	6	73	304	117	121	226	398	209	152	-	-	-
26	87	12	56	226	204	267	318	579	167	-	-	-
27	77	9	19	151	368	277	299	225	308	-	-	-
28	110	14	11	179	154	269	365	327	159	-	-	-
29	26		40	102	203	294	464	191	194	-	-	-
30	34		21	107	201	263	386	307	358	-	-	-
31	11		54		137		402	271		-	-	-
<b>Total mensuel</b>	<b>1 190</b>	<b>1 007</b>	<b>1 922</b>	<b>5 211</b>	<b>8 988</b>	<b>8 279</b>	<b>10 827</b>	<b>12 298</b>	<b>7 468</b>	<b>-</b>	<b>-</b>	<b>-</b>
<b>Moyenne journalière</b>	<b>38</b>	<b>36</b>	<b>62</b>	<b>174</b>	<b>290</b>	<b>276</b>	<b>349</b>	<b>397</b>	<b>249</b>	<b>-</b>	<b>-</b>	<b>-</b>

**Légende :**


Week-ends

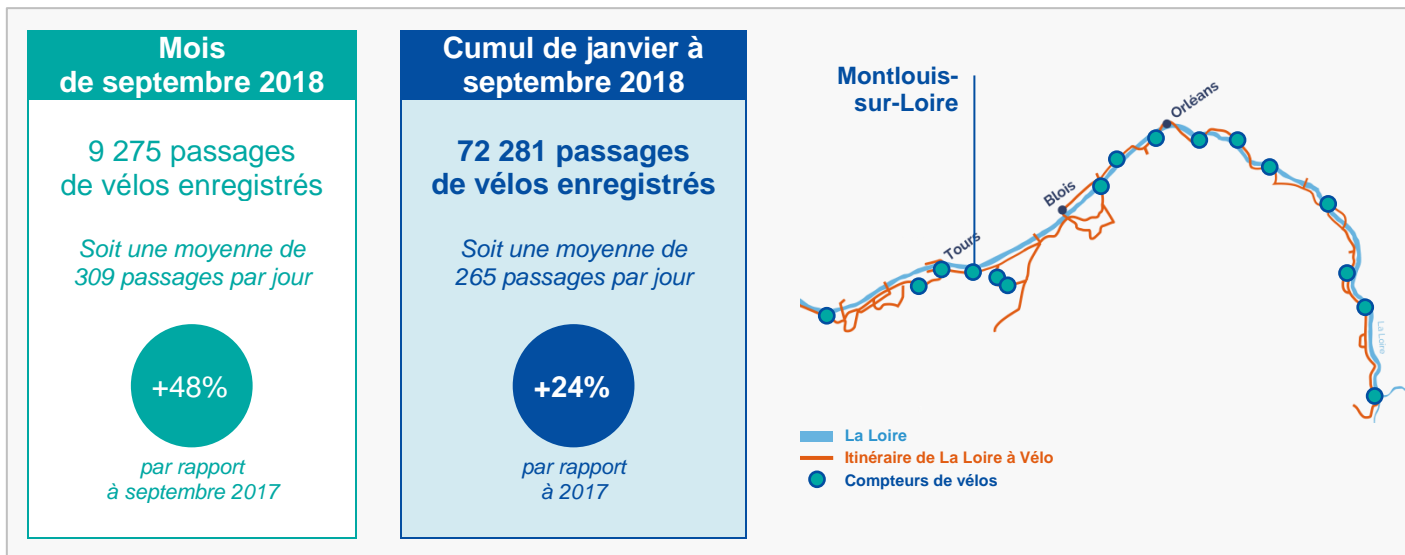


Donnée atypique le 23/09/2018 : déviation de l'itinéraire à l'occasion du Marathon Touraine Loire Valley

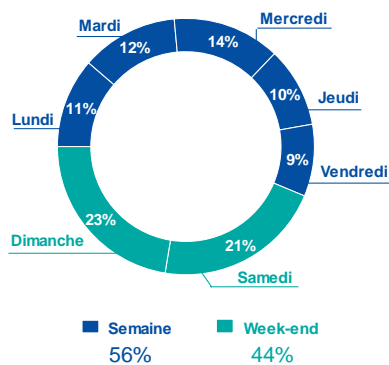
## Résultats pour le compteur de Montlouis-sur-Loire (Indre-et-Loire)

(données de fréquentation à fin septembre 2018)

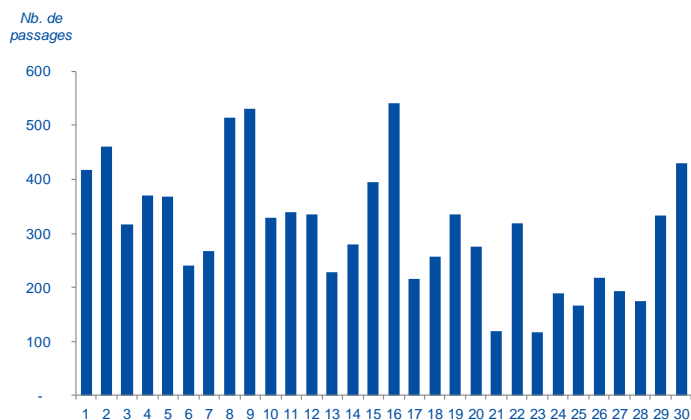
### Itinéraire principal



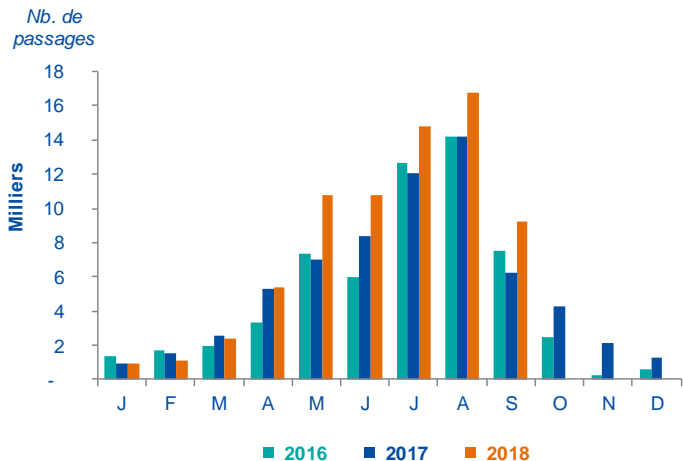
### Répartition journalière des passages en septembre (en % des passages)



### Fréquentation journalière en septembre



### Fréquentation mensuelle



### MEMO

Ouverture du tronçon Amboise-Tours : 2008  
 Installation du compteur : fin août 2008  
 Le compteur est installé sur l'itinéraire principal.

## Tableau de fréquentation du site de Montlouis-sur-Loire (Indre-et-Loire)

(données de fréquentation à fin septembre 2018)

	J	F	M	A	M	J	J	A	S	O	N	D
01	11	33	3	269	481	176	386	549	417	-	-	-
02	20	39	45	181	210	474	150	538	460	-	-	-
03	49	30	50	43	239	367	395	537	316	-	-	-
04	8	23	41	57	223	183	343	465	370	-	-	-
05	43	17	45	100	362	216	184	572	368	-	-	-
06	65	13	43	207	591	548	394	529	240	-	-	-
07	85	7	62	140	402	340	375	460	268	-	-	-
08	24	15	90	227	675	330	401	735	514	-	-	-
09	20	2	59	69	421	354	385	441	530	-	-	-
10	18	71	116	64	537	290	361	723	329	-	-	-
11	28	49	576	129	594	154	481	731	340	-	-	-
12	29	53	26	134	116	218	678	794	336	-	-	-
13	54	12	49	131	284	376	447	500	228	-	-	-
14	150	4	125	142	97	564	523	692	280	-	-	-
15	15	14	40	334	258	206	513	810	395	-	-	-
16	13	66	34	140	276	463	442	599	541	-	-	-
17	25	68	62	233	156	469	549	504	216	-	-	-
18	2	156	124	283	222	262	523	571	257	-	-	-
19	34	20	26	204	390	382	590	763	335	-	-	-
20	21	18	33	209	884	475	421	497	275	-	-	-
21	32	70	97	318	678	302	642	635	120	-	-	-
22	7	62	48	475	209	397	826	492	318	-	-	-
23	23	24	37	164	311	441	496	612	117	-	-	-
24	51	94	61	177	317	562	603	391	190	-	-	-
25	4	83	212	146	218	350	527	236	166	-	-	-
26	16	20	67	202	316	393	466	609	218	-	-	-
27	33	30	6	150	374	450	433	315	194	-	-	-
28	52	11	35	220	182	346	575	523	175	-	-	-
29	19		31	178	257	296	598	230	332	-	-	-
30	19		28	91	276	398	557	390	430	-	-	-
31	5		85		189		565	355		-	-	-
<b>Total mensuel</b>	<b>975</b>	<b>1 104</b>	<b>2 356</b>	<b>5 417</b>	<b>10 745</b>	<b>10 782</b>	<b>14 829</b>	<b>16 798</b>	<b>9 275</b>	<b>-</b>	<b>-</b>	<b>-</b>
<b>Moyenne journalière</b>	<b>31</b>	<b>39</b>	<b>76</b>	<b>181</b>	<b>347</b>	<b>359</b>	<b>478</b>	<b>542</b>	<b>309</b>	<b>-</b>	<b>-</b>	<b>-</b>

**Légende :**



Week-ends



Événement le 11/03/2018 : 7ème randonnée Gynépolitaine organisée par l'ESVD (251 participants)

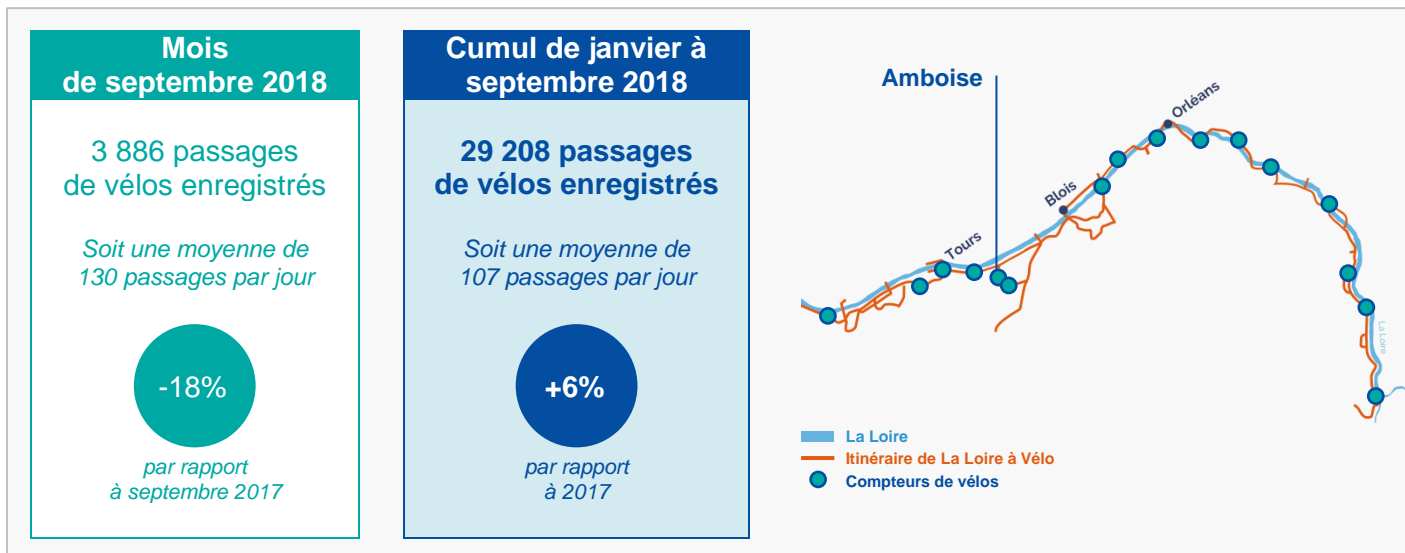


Donnée atypique le 06/06/2018 : 430 passages de vélos enregistrés entre 9h00 et 11h00 (soit 78% de la fréquentation)

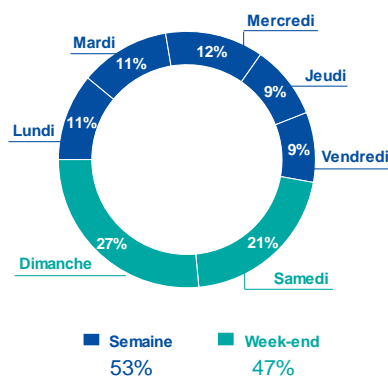
## Résultats pour le compteur d'Amboise (Indre-et-Loire)

(données de fréquentation à fin septembre 2018)

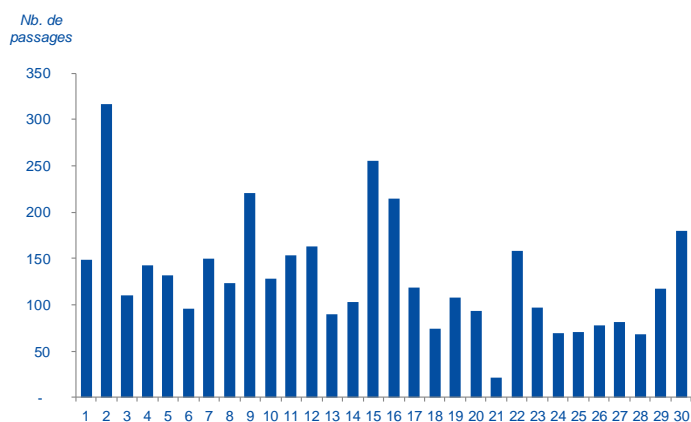
### Variante de l'itinéraire



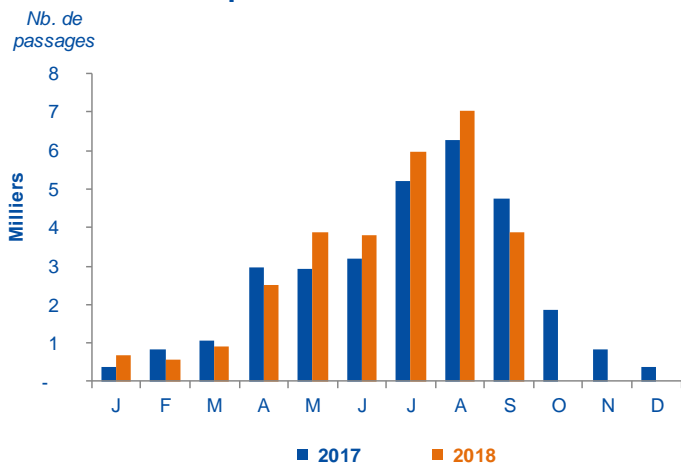
### Répartition journalière des passages en septembre (en % des passages)



### Fréquentation journalière en septembre



### Fréquentation mensuelle



### MEMO

Ouverture du tronçon en 2016  
 Installation du compteur : mi-mai 2016 - compteur du Conseil départemental d'Indre-et-Loire  
 Le compteur est installé sur une variante de l'itinéraire.

## Tableau de fréquentation du site d'Amboise (Indre-et-Loire)

(données de fréquentation à fin septembre 2018)

	J	F	M	A	M	J	J	A	S	O	N	D
01	2	13	-	171	176	59	162	256	149	-	-	-
02	15	16	8	73	69	172	94	274	316	-	-	-
03	11	20	17	7	131	174	157	199	110	-	-	-
04	13	78	17	8	117	67	173	241	143	-	-	-
05	28	27	33	28	118	57	97	207	132	-	-	-
06	30	4	8	78	245	51	92	161	96	-	-	-
07	22	15	25	34	182	112	239	155	150	-	-	-
08	25	12	24	114	213	133	286	272	124	-	-	-
09	19	9	14	35	110	158	147	75	221	-	-	-
10	22	17	57	18	262	103	157	268	128	-	-	-
11	49	50	124	120	218	21	243	250	153	-	-	-
12	44	9	3	36	33	92	186	367	163	-	-	-
13	30	3	17	46	104	148	159	174	90	-	-	-
14	73	8	74	57	2	144	224	408	103	-	-	-
15	12	5	10	262	66	59	178	327	255	-	-	-
16	7	36	10	46	85	140	149	316	215	-	-	-
17	10	13	58	91	52	229	191	207	119	-	-	-
18	13	63	37	89	78	66	186	265	74	-	-	-
19	17	7	4	145	157	154	206	294	108	-	-	-
20	4	11	15	103	320	146	91	245	94	-	-	-
21	27	11	44	108	186	120	228	300	22	-	-	-
22	8	18	11	183	60	126	306	236	158	-	-	-
23	9	13	15	89	82	165	222	257	97	-	-	-
24	33	45	47	100	148	234	246	149	70	-	-	-
25	8	28	106	46	115	169	232	152	71	-	-	-
26	24	12	16	101	103	167	155	301	78	-	-	-
27	25	9	10	72	158	123	136	115	82	-	-	-
28	42	7	18	160	46	92	215	205	68	-	-	-
29	10		55	58	83	127	327	62	117	-	-	-
30	32		25	45	84	195	195	160	180	-	-	-
31	13		22		61		276	119		-	-	-
<b>Total mensuel</b>	<b>677</b>	<b>559</b>	<b>924</b>	<b>2 523</b>	<b>3 864</b>	<b>3 803</b>	<b>5 955</b>	<b>7 017</b>	<b>3 886</b>	<b>-</b>	<b>-</b>	<b>-</b>
<b>Moyenne journalière</b>	<b>22</b>	<b>20</b>	<b>30</b>	<b>84</b>	<b>125</b>	<b>127</b>	<b>192</b>	<b>226</b>	<b>130</b>	<b>-</b>	<b>-</b>	<b>-</b>

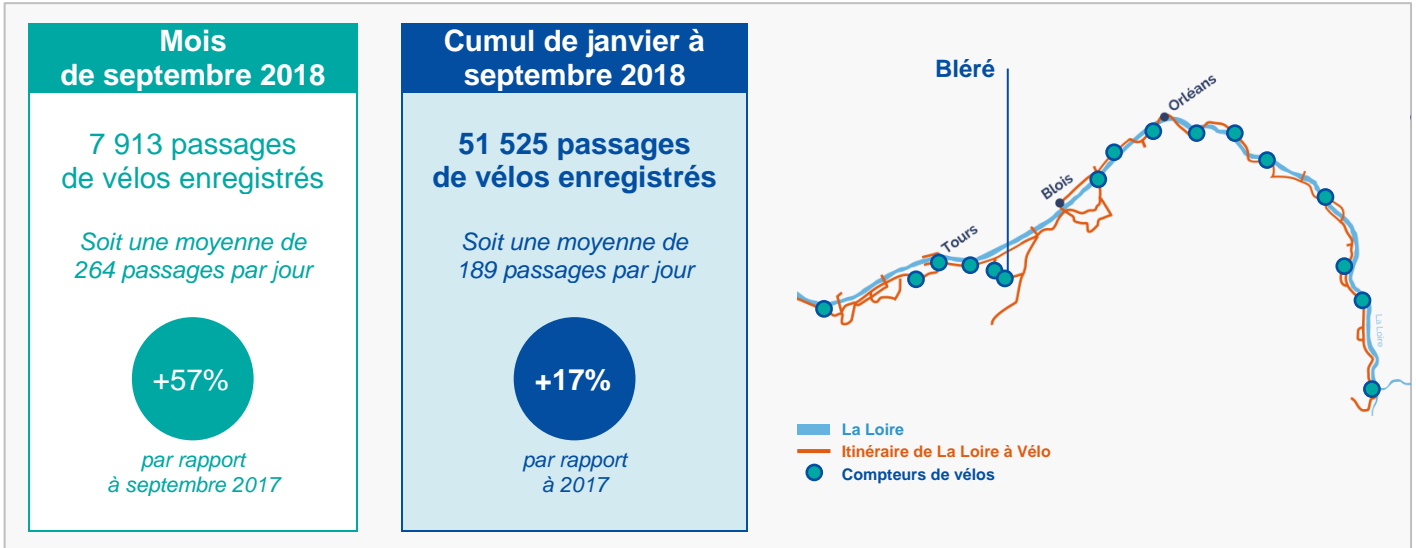
**Légende :**

- Week-ends
- Événement le 04/02/2018 : 79ème Tours-Montlouis-Amboise-Tours organisé par l'UC de Touraine (178 participants)
- Événement le 15/04/2018 : Journée départementale du cyclotourisme accueillie par l'ARCA (231 participants)

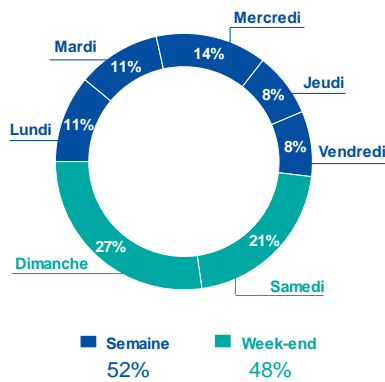
## Résultats pour le compteur de Bléré (Indre-et-Loire)

(données de fréquentation à fin septembre 2018)

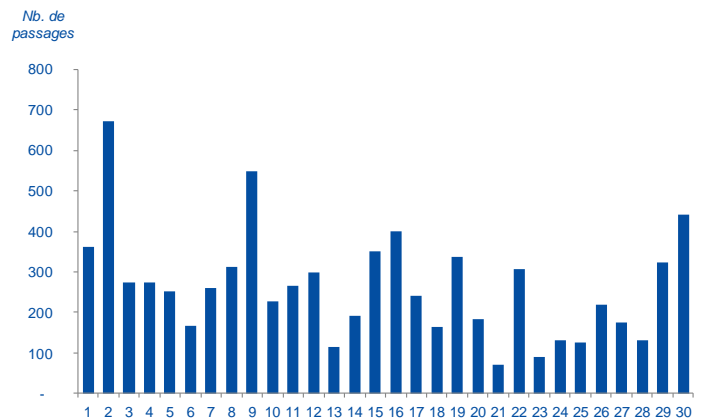
### Variante de l'itinéraire



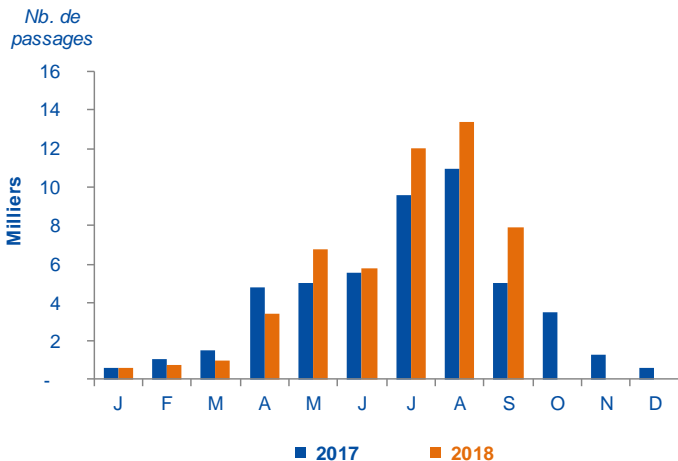
### Répartition journalière des passages en septembre (en % des passages)



### Fréquentation journalière en septembre



### Fréquentation mensuelle



### MEMO

Ouverture du tronçon en 2016  
 Installation du compteur : mi-mai 2016 - compteur du Conseil départemental d'Indre-et-Loire  
 Le compteur est installé sur une variante de l'itinéraire.

## Tableau de fréquentation du site de Bléré (Indre-et-Loire)

(données de fréquentation à fin septembre 2018)

	J	F	M	A	M	J	J	A	S	O	N	D
01	4	14	10	160	270	135	189	537	361	-	-	-
02	25	24	24	71	155	265	162	364	672	-	-	-
03	15	27	31	-	181	281	253	301	274	-	-	-
04	3	22	25	4	101	99	322	454	275	-	-	-
05	16	7	41	40	175	87	153	456	253	-	-	-
06	19	5	14	92	504	79	158	280	168	-	-	-
07	24	4	42	71	273	169	395	356	259	-	-	-
08	20	23	68	168	457	189	474	560	312	-	-	-
09	6	6	44	17	193	210	242	225	549	-	-	-
10	9	51	54	27	424	148	333	581	226	-	-	-
11	19	99	144	92	374	53	456	492	267	-	-	-
12	13	37	6	34	56	117	304	660	298	-	-	-
13	36	4	23	83	192	276	298	311	115	-	-	-
14	136	5	84	85	25	80	403	553	191	-	-	-
15	6	4	10	301	148	122	314	714	351	-	-	-
16	4	24	3	107	146	375	285	520	401	-	-	-
17	33	31	23	125	111	313	439	494	241	-	-	-
18	3	126	66	179	142	-	443	507	163	-	-	-
19	17	15	6	141	261	1	387	604	337	-	-	-
20	5	9	6	158	662	144	295	393	184	-	-	-
21	23	7	20	228	384	168	1 473	519	70	-	-	-
22	7	14	3	323	146	175	615	422	306	-	-	-
23	5	22	-	146	115	297	373	389	91	-	-	-
24	34	54	33	108	226	469	437	438	132	-	-	-
25	1	64	116	67	96	284	400	318	127	-	-	-
26	32	10	8	157	186	283	352	648	219	-	-	-
27	22	8	-	115	265	315	302	204	174	-	-	-
28	59	10	-	222	137	201	339	389	132	-	-	-
29	5	-	-	45	83	245	552	128	323	-	-	-
30	13	-	10	33	162	214	333	321	442	-	-	-
31	5	-	55	-	108	-	498	230	-	-	-	-
<b>Total mensuel</b>	<b>619</b>	<b>726</b>	<b>969</b>	<b>3 399</b>	<b>6 758</b>	<b>5 794</b>	<b>11 979</b>	<b>13 368</b>	<b>7 913</b>	<b>-</b>	<b>-</b>	<b>-</b>
<b>Moyenne journalière</b>	<b>20</b>	<b>26</b>	<b>31</b>	<b>113</b>	<b>218</b>	<b>193</b>	<b>386</b>	<b>431</b>	<b>264</b>	<b>-</b>	<b>-</b>	<b>-</b>

### Légende :

- Week-ends
- Événement le 15/04/2018 : Journée départementale du cyclotourisme accueillie par l'ARCA (231 participants)
- Données atypiques du 18/06/2018 au 19/06/2018 : Voie permettant le passage des vélos obstruée (barrière vandalisée). La boucle de comptage de vélos étant installée au niveau de cette barrière, les comptages de vélos n'ont pu avoir lieu.
- Événement le 21/07/2018 : "Échappées à Vélo en région Centre-Val de Loire" - Échappée n°21 : Jour de Cher



## Résultats pour le compteur de Muides-sur-Loire (Loir-et-Cher)

(données de fréquentation à fin septembre 2018)

### Itinéraire principal

#### Mois de septembre 2018

7 004 passages de vélos enregistrés

Soit une moyenne de 233 passages par jour

**+74%**

par rapport à septembre 2017

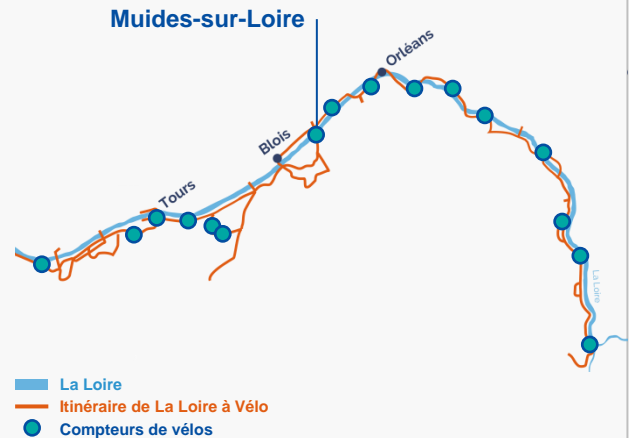
#### Cumul de janvier à septembre 2018

49 742 passages de vélos enregistrés

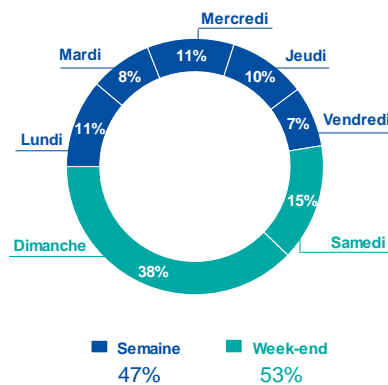
Soit une moyenne de 182 passages par jour

**+26%**

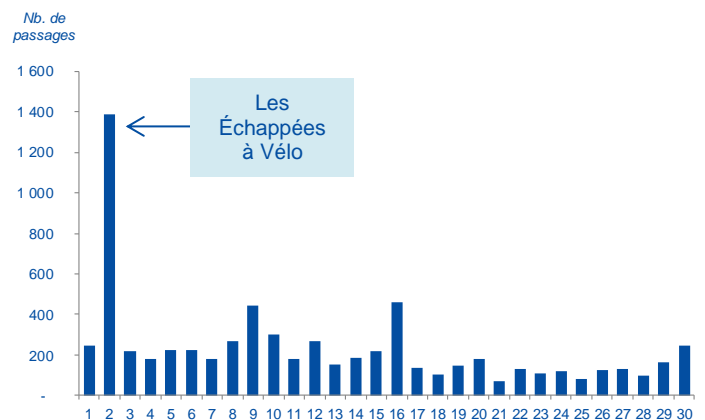
par rapport à 2017



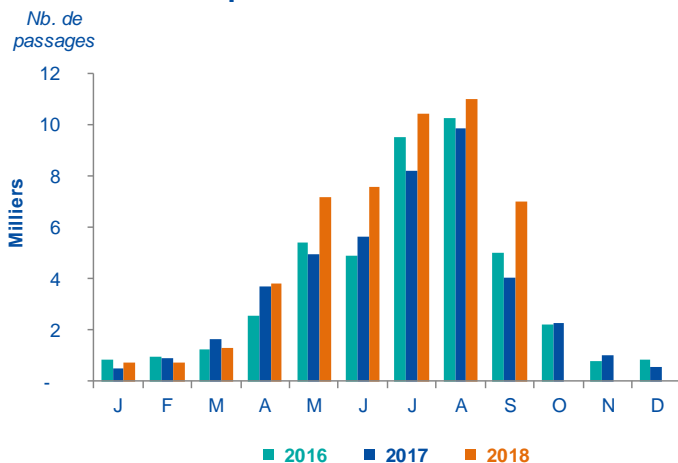
#### Répartition journalière des passages en septembre (en % des passages)



#### Fréquentation journalière en septembre



#### Fréquentation mensuelle



#### MEMO

Ouverture des tronçons :  
 - Muides-Lestiu : 2005  
 - Onzain-Chenonceau : 2010  
 Installation du compteur : fin août 2008  
 Le compteur est installé sur l'itinéraire principal.

## Tableau de fréquentation du site de Muides-sur-Loire (Loir-et-Cher)

(données de fréquentation à fin septembre 2018)

	J	F	M	A	M	J	J	A	S	O	N	D
01	3	25	6	118	237	178	300	383	248	-	-	-
02	17	44	21	132	103	238	191	421	1 387	-	-	-
03	6	16	40	32	134	394	352	313	221	-	-	-
04	6	7	16	20	121	209	229	326	180	-	-	-
05	22	9	65	51	196	126	116	476	223	-	-	-
06	36	4	28	104	476	149	221	415	223	-	-	-
07	33	3	24	84	285	273	287	435	181	-	-	-
08	32	12	33	159	429	231	358	429	271	-	-	-
09	11	2	52	43	248	164	298	222	445	-	-	-
10	26	27	71	46	365	228	368	368	302	-	-	-
11	27	49	124	100	364	165	324	487	181	-	-	-
12	29	48	12	38	106	231	317	460	270	-	-	-
13	35	8	35	100	171	312	373	343	155	-	-	-
14	91	14	65	98	39	262	320	369	187	-	-	-
15	11	6	17	185	94	162	394	534	219	-	-	-
16	11	49	32	125	177	249	362	356	462	-	-	-
17	32	26	40	157	129	395	335	385	137	-	-	-
18	7	118	36	231	159	209	399	516	104	-	-	-
19	17	29	14	234	324	349	284	557	149	-	-	-
20	3	17	24	125	515	253	195	340	178	-	-	-
21	26	83	46	177	443	261	477	323	69	-	-	-
22	13	12	72	335	144	240	541	260	129	-	-	-
23	13	12	21	153	233	302	429	299	109	-	-	-
24	31	55	74	159	206	482	436	266	121	-	-	-
25	4	26	175	86	156	295	355	167	84	-	-	-
26	36	9	36	171	191	234	239	384	124	-	-	-
27	30	3	6	99	352	237	249	233	130	-	-	-
28	42	4	5	228	242	246	345	318	100	-	-	-
29	34		34	146	166	202	448	135	166	-	-	-
30	23		24	80	188	310	446	199	249	-	-	-
31	26		56		192		413	277		-	-	-
<b>Total mensuel</b>	<b>733</b>	<b>717</b>	<b>1 304</b>	<b>3 816</b>	<b>7 185</b>	<b>7 586</b>	<b>10 401</b>	<b>10 996</b>	<b>7 004</b>	<b>-</b>	<b>-</b>	<b>-</b>
<b>Moyenne journalière</b>	<b>24</b>	<b>26</b>	<b>42</b>	<b>127</b>	<b>232</b>	<b>253</b>	<b>336</b>	<b>355</b>	<b>233</b>	<b>-</b>	<b>-</b>	<b>-</b>

**Légende :**



Week-ends

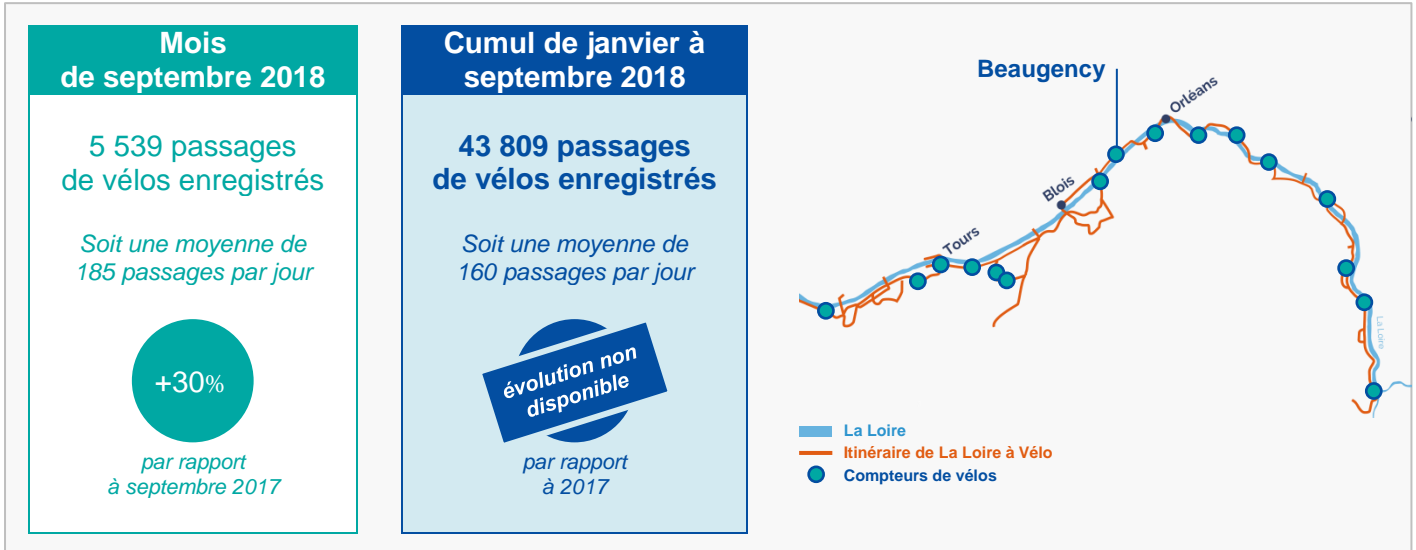


Événement le 02/09/2018 : "Échappées à Vélo en région Centre-Val de Loire" - Échappée n°29 : 20ème édition de la fête des châteaux à vélo

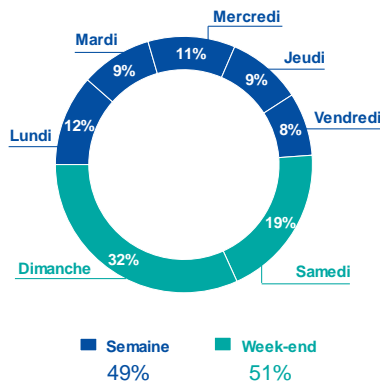
## Résultats pour le compteur de Beaugency (Loiret)

(données de fréquentation à fin septembre 2018)

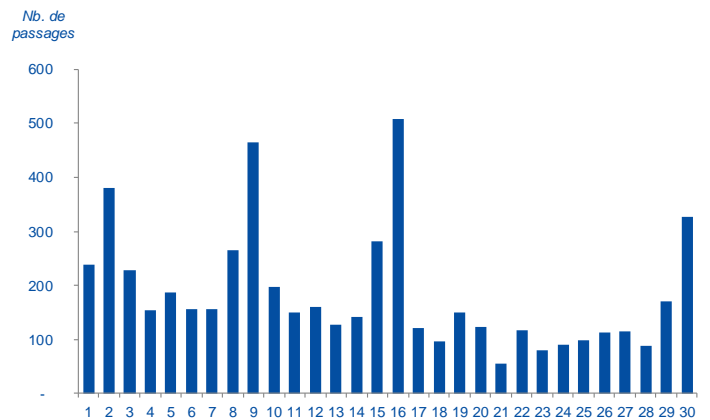
### Itinéraire principal



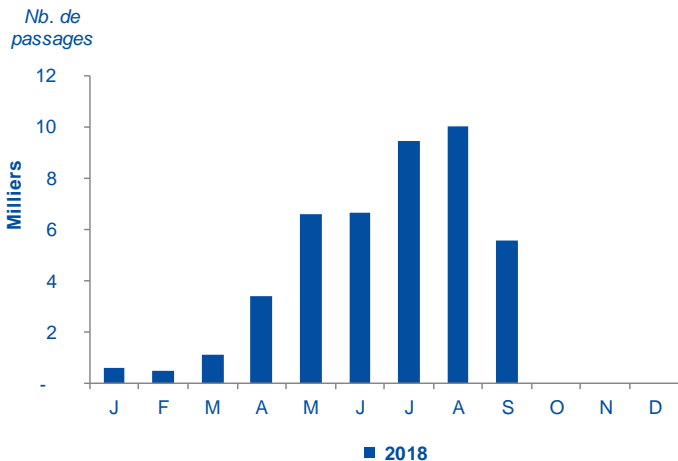
### Répartition journalière des passages en septembre (en % des passages)



### Fréquentation journalière en septembre



### Fréquentation mensuelle



### MEMO

Installation du compteur : mi-mai 2017 - compteur du Conseil départemental du Loiret

Le compteur est installé sur l'itinéraire principal.

## Tableau de fréquentation du site de Beaugency (Loiret)

(données de fréquentation à fin septembre 2018)

	J	F	M	A	M	J	J	A	S	O	N	D
01	1	25	7	159	157	105	264	387	238	-	-	-
02	24	34	17	154	140	240	124	314	380	-	-	-
03	15	4	21	18	108	479	472	257	228	-	-	-
04	4	27	8	16	128	144	189	286	155	-	-	-
05	14	6	55	31	234	127	97	424	187	-	-	-
06	34	2	17	98	439	138	175	318	156	-	-	-
07	38	-	14	68	303	189	251	294	156	-	-	-
08	23	2	53	180	465	171	312	400	266	-	-	-
09	12	16	28	37	207	135	326	184	465	-	-	-
10	13	11	80	35	316	228	321	348	197	-	-	-
11	14	31	165	44	312	117	264	400	149	-	-	-
12	13	13	2	26	95	209	305	487	160	-	-	-
13	24	2	18	61	185	181	362	295	127	-	-	-
14	86	4	36	94	27	158	288	329	141	-	-	-
15	7	1	10	205	71	149	385	809	282	-	-	-
16	12	17	19	102	103	288	313	319	508	-	-	-
17	19	16	54	123	118	440	267	316	121	-	-	-
18	11	95	43	156	135	208	334	457	96	-	-	-
19	13	17	1	152	332	247	333	519	149	-	-	-
20	16	3	15	81	529	224	215	271	123	-	-	-
21	24	18	26	216	526	201	422	263	56	-	-	-
22	8	12	12	362	129	199	525	232	118	-	-	-
23	11	12	17	155	163	251	339	317	81	-	-	-
24	24	45	60	139	159	503	388	251	91	-	-	-
25	2	57	202	101	139	261	279	143	98	-	-	-
26	17	7	26	121	198	213	233	360	112	-	-	-
27	41	25	7	92	278	179	225	230	115	-	-	-
28	54	3	6	191	198	243	296	276	88	-	-	-
29	17		25	100	143	163	418	108	170	-	-	-
30	7		16	73	143	249	379	169	326	-	-	-
31	1		39		103		358	233		-	-	-
<b>Total mensuel</b>	<b>599</b>	<b>505</b>	<b>1 099</b>	<b>3 390</b>	<b>6 583</b>	<b>6 639</b>	<b>9 459</b>	<b>9 996</b>	<b>5 539</b>	<b>-</b>	<b>-</b>	<b>-</b>
<b>Moyenne journalière</b>	<b>19</b>	<b>18</b>	<b>35</b>	<b>113</b>	<b>212</b>	<b>221</b>	<b>305</b>	<b>322</b>	<b>185</b>	<b>-</b>	<b>-</b>	<b>-</b>

**Légende :**



Week-ends

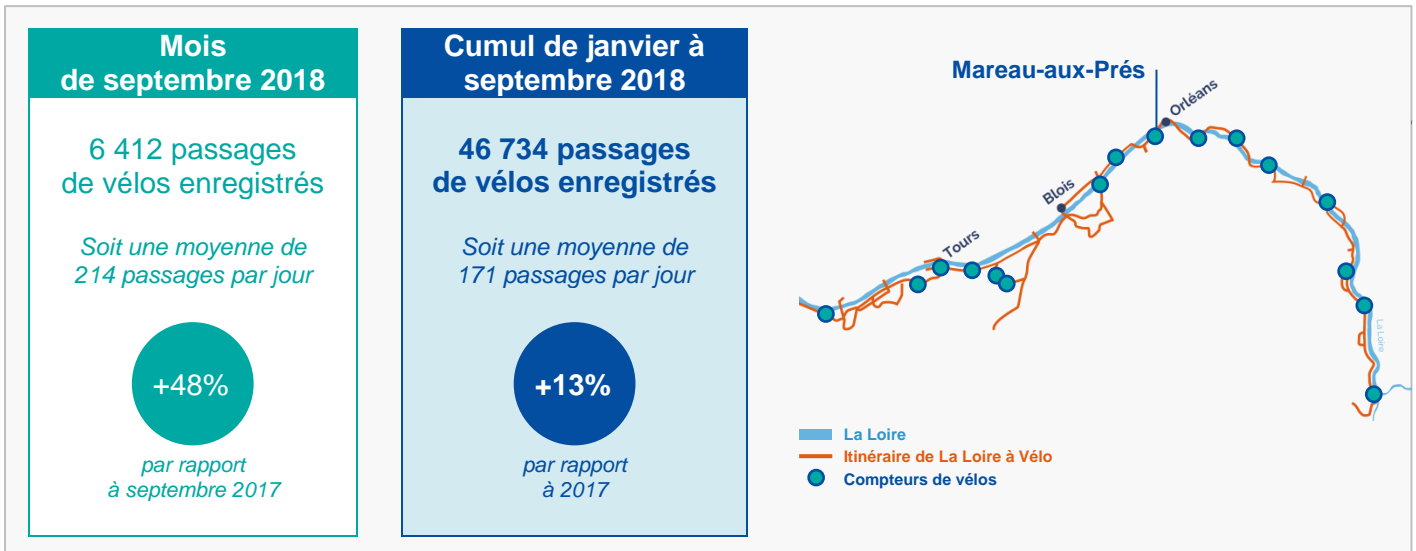


Événement le 15/08/2018 : "Échappées à Vélo en région Centre-Val de Loire" - Échappée n°26 : Les estivales

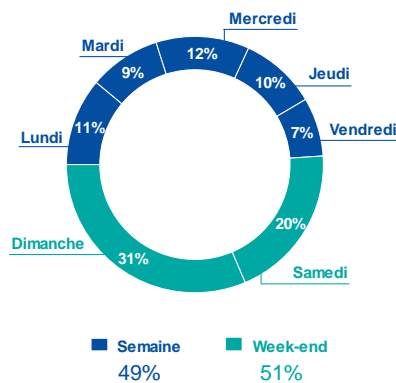
## Résultats pour le compteur de Mareau-aux-Prés (Loiret)

(données de fréquentation à fin septembre 2018)

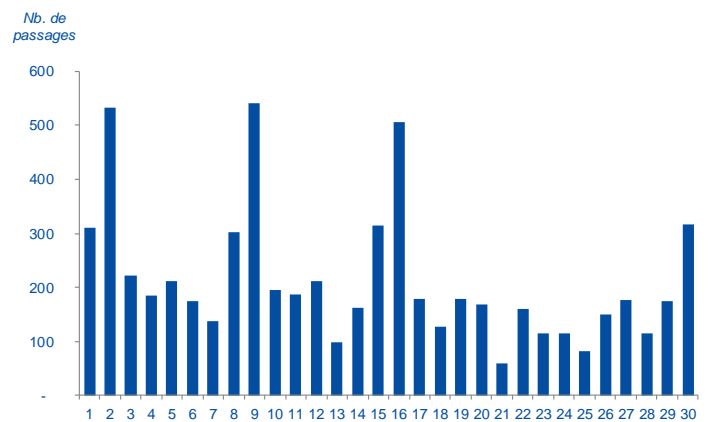
### Itinéraire principal



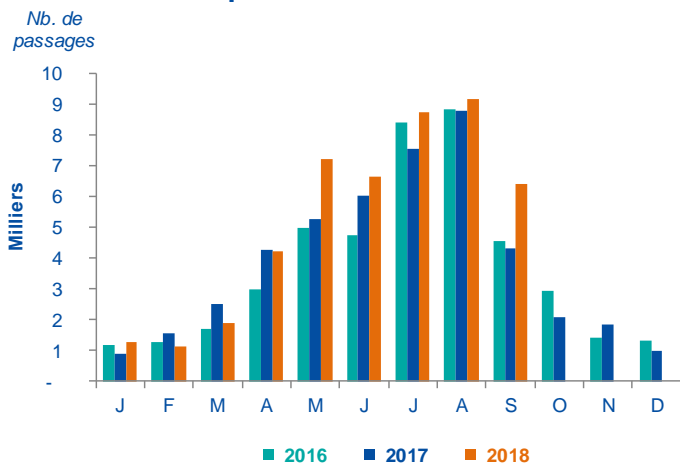
### Répartition journalière des passages en septembre (en % des passages)



### Fréquentation journalière en septembre



### Fréquentation mensuelle



### MEMO

Ouverture du tronçon Mareau/Tavers : printemps 2012  
 Installation du compteur : fin août 2008  
 Le compteur est installé sur l'itinéraire principal.

## Tableau de fréquentation du site de Mareau-aux-Prés (Loiret)

(données de fréquentation à fin septembre 2018)

	J	F	M	A	M	J	J	A	S	O	N	D
01	9	58	12	150	290	140	299	314	311	-	-	-
02	59	42	27	187	144	307	132	296	533	-	-	-
03	17	36	71	41	170	578	211	211	222	-	-	-
04	17	32	37	35	148	155	171	267	184	-	-	-
05	27	18	93	60	247	112	72	415	212	-	-	-
06	60	13	50	179	558	88	220	276	175	-	-	-
07	59	6	26	131	226	211	275	303	138	-	-	-
08	69	21	51	230	446	181	442	324	302	-	-	-
09	34	8	50	35	187	241	256	138	541	-	-	-
10	18	31	107	55	300	254	292	281	195	-	-	-
11	25	103	231	128	314	106	197	403	187	-	-	-
12	45	51	21	23	104	204	203	514	212	-	-	-
13	63	13	42	95	239	180	215	197	98	-	-	-
14	131	29	119	96	33	153	411	300	163	-	-	-
15	14	20	34	304	120	172	379	625	314	-	-	-
16	10	60	48	120	143	250	228	285	506	-	-	-
17	38	56	64	184	133	383	266	241	178	-	-	-
18	17	215	68	172	176	163	287	451	127	-	-	-
19	42	37	19	141	303	306	267	553	179	-	-	-
20	22	13	25	181	577	197	251	290	169	-	-	-
21	42	52	63	275	515	182	339	260	59	-	-	-
22	15	25	45	441	149	172	590	219	161	-	-	-
23	41	32	21	121	141	257	376	224	116	-	-	-
24	68	47	102	158	215	460	300	198	115	-	-	-
25	12	54	194	80	124	193	299	154	82	-	-	-
26	75	22	85	184	208	216	194	456	150	-	-	-
27	61	16	19	112	487	190	175	161	177	-	-	-
28	90	23	21	193	133	196	277	323	115	-	-	-
29	41		81	87	150	173	542	113	174	-	-	-
30	45		27	52	140	218	278	188	317	-	-	-
31	13		37		86		299	203		-	-	-
<b>Total mensuel</b>	<b>1 279</b>	<b>1 133</b>	<b>1 890</b>	<b>4 250</b>	<b>7 206</b>	<b>6 638</b>	<b>8 743</b>	<b>9 183</b>	<b>6 412</b>	<b>-</b>	<b>-</b>	<b>-</b>
<b>Moyenne journalière</b>	<b>41</b>	<b>40</b>	<b>61</b>	<b>142</b>	<b>232</b>	<b>221</b>	<b>282</b>	<b>296</b>	<b>214</b>	<b>-</b>	<b>-</b>	<b>-</b>

**Légende :**

 Week-ends

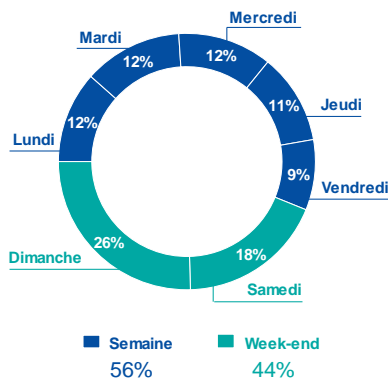
## Résultats pour le compteur d'Ouvrouer-les-Champs (Loiret)

(données de fréquentation à fin septembre 2018)

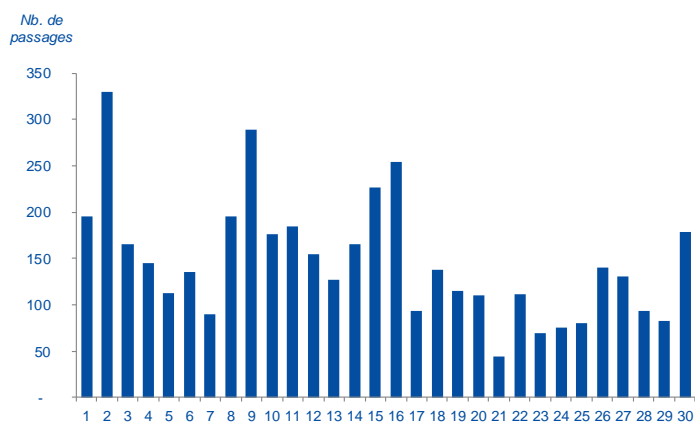
### Itinéraire principal



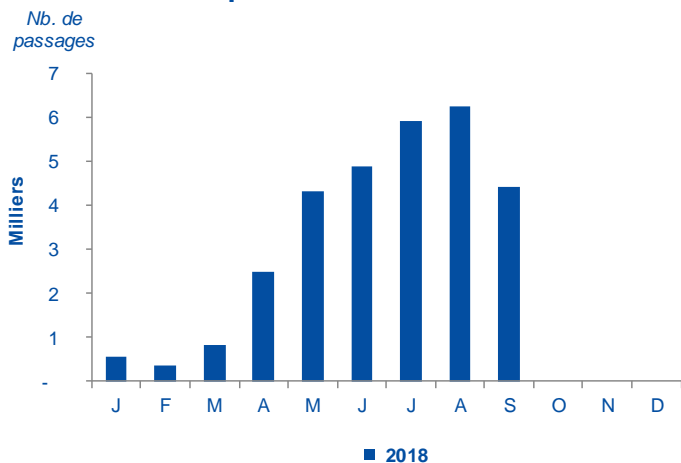
### Répartition journalière des passages en septembre (en % des passages)



### Fréquentation journalière en septembre



### Fréquentation mensuelle



### MEMO

Installation du compteur : mi-mai 2017 - compteur du Conseil départemental du Loiret

Le compteur est installé sur l'itinéraire principal.

## Tableau de fréquentation du site d'Ouvrouer-les-Champs (Loiret)

(données de fréquentation à fin septembre 2018)

	J	F	M	A	M	J	J	A	S	O	N	D
1	-	17	6	73	161	82	301	196	196	-	-	-
2	20	12	6	145	80	142	111	229	330	-	-	-
3	2	12	36	14	68	277	128	189	165	-	-	-
4	10	1	25	13	104	104	132	191	145	-	-	-
5	23	5	28	27	122	108	74	234	113	-	-	-
6	16	-	30	130	237	91	114	185	135	-	-	-
7	25	-	10	94	124	226	145	176	90	-	-	-
8	39	6	34	111	272	153	268	195	196	-	-	-
9	13	1	15	15	116	100	177	98	289	-	-	-
10	21	10	34	40	220	164	197	235	176	-	-	-
11	10	28	66	79	156	121	220	237	185	-	-	-
12	20	27	6	9	95	150	225	272	155	-	-	-
13	47	1	18	50	90	112	165	103	127	-	-	-
14	96	5	43	58	20	121	206	225	165	-	-	-
15	1	4	14	159	56	113	251	376	227	-	-	-
16	3	22	10	56	106	155	143	258	254	-	-	-
17	17	14	12	117	106	367	106	172	93	-	-	-
18	-	51	31	128	89	100	208	250	138	-	-	-
19	21	8	16	91	209	161	250	346	115	-	-	-
20	-	9	9	111	415	318	150	201	110	-	-	-
21	21	18	39	109	263	163	205	201	44	-	-	-
22	6	22	32	325	102	135	348	232	111	-	-	-
23	7	21	6	89	93	164	204	201	70	-	-	-
24	10	37	75	71	147	287	195	141	76	-	-	-
25	-	42	89	47	137	127	212	97	80	-	-	-
26	23	1	43	79	145	185	138	305	140	-	-	-
27	30	3	8	95	212	203	129	104	131	-	-	-
28	54	3	13	117	93	165	169	206	93	-	-	-
29	7		37	26	89	129	298	80	83	-	-	-
30	7		12	23	125	148	237	173	179	-	-	-
31	2		14		68		207	140		-	-	-
<b>Total mensuel</b>	<b>551</b>	<b>380</b>	<b>817</b>	<b>2 501</b>	<b>4 320</b>	<b>4 871</b>	<b>5 913</b>	<b>6 248</b>	<b>4 411</b>	<b>-</b>	<b>-</b>	<b>-</b>
<b>Moyenne journalière</b>	<b>18</b>	<b>14</b>	<b>26</b>	<b>83</b>	<b>139</b>	<b>162</b>	<b>191</b>	<b>202</b>	<b>147</b>	<b>-</b>	<b>-</b>	<b>-</b>

**Légende :**



Week-ends



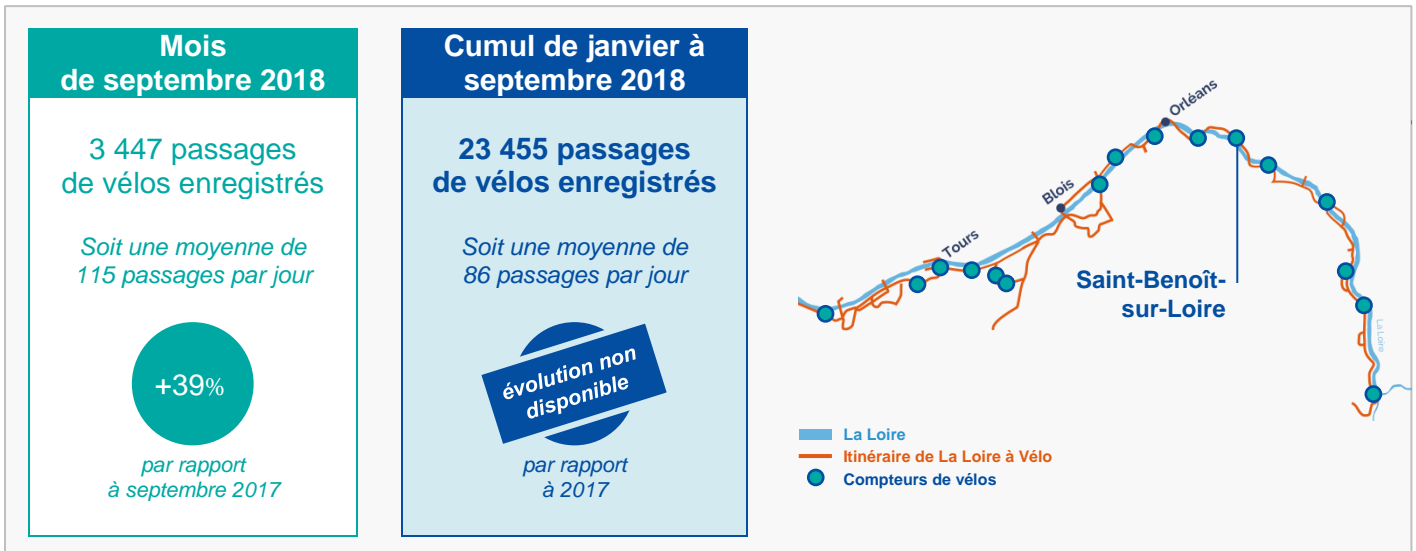
Événement le 22/04/2018 : Randonnée des 40 ans du Cyclo Club de Boigny-sur-Bionne



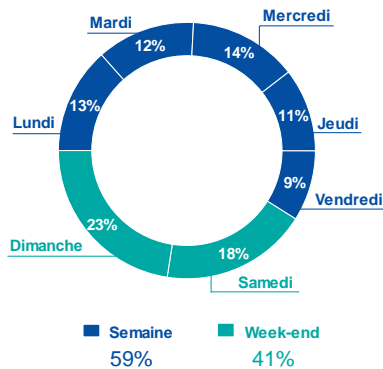
## Résultats pour le compteur de Saint-Benoît-sur-Loire (Loiret)

(données de fréquentation à fin septembre 2018)

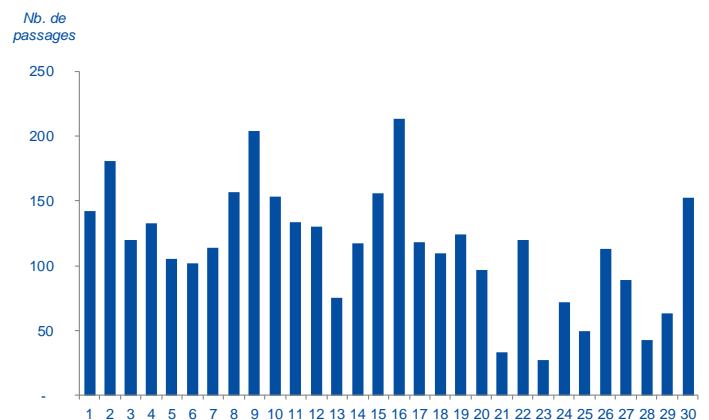
### Itinéraire principal



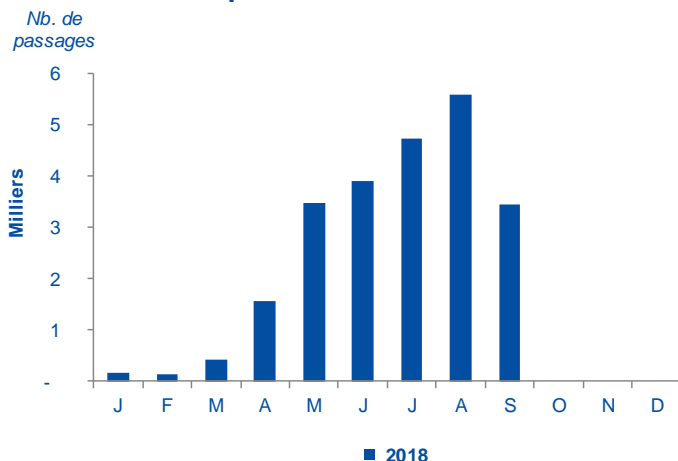
### Répartition journalière des passages en septembre (en % des passages)



### Fréquentation journalière en septembre



### Fréquentation mensuelle



### MEMO

Installation du compteur : mi-mai 2017 - compteur du Conseil départemental du Loiret

Le compteur est installé sur l'itinéraire principal.

## Tableau de fréquentation du site de Saint-Benoît-sur-Loire (Loiret)

(données de fréquentation à fin septembre 2018)

	J	F	M	A	M	J	J	A	S	O	N	D
1	-	4	3	66	112	57	110	223	142	-	-	-
2	5	1	6	52	57	125	80	194	181	-	-	-
3	-	6	26	4	52	214	101	129	120	-	-	-
4	-	1	19	8	47	98	133	206	133	-	-	-
5	6	2	17	14	103	130	62	151	105	-	-	-
6	7	-	10	42	224	75	110	159	102	-	-	-
7	7	1	6	43	124	112	81	135	114	-	-	-
8	11	4	9	31	208	92	189	273	157	-	-	-
9	2	-	7	9	135	88	130	98	204	-	-	-
10	4	5	15	17	194	123	194	204	153	-	-	-
11	2	9	64	26	121	105	148	243	134	-	-	-
12	8	14	3	5	72	159	139	257	130	-	-	-
13	2	-	7	42	42	117	144	110	75	-	-	-
14	32	3	19	27	9	88	203	239	117	-	-	-
15	-	1	8	92	48	108	130	299	156	-	-	-
16	9	5	2	42	53	176	170	182	213	-	-	-
17	5	8	11	76	67	218	189	196	118	-	-	-
18	-	29	11	84	121	139	195	217	110	-	-	-
19	10	5	1	75	155	143	195	284	124	-	-	-
20	1	7	2	208	340	201	145	194	97	-	-	-
21	5	9	9	167	148	106	175	197	33	-	-	-
22	1	-	7	121	67	170	272	171	120	-	-	-
23	2	1	3	33	102	134	202	158	27	-	-	-
24	9	9	27	58	75	180	141	108	72	-	-	-
25	-	5	77	45	237	130	127	88	50	-	-	-
26	5	-	14	57	90	123	155	239	113	-	-	-
27	10	1	3	44	170	132	99	73	89	-	-	-
28	17	2	-	49	62	151	158	156	43	-	-	-
29	4	-	22	17	72	115	221	85	63	-	-	-
30	1	-	3	15	85	109	165	196	152	-	-	-
31	1	-	15	-	82	-	172	124	-	-	-	-
<b>Total mensuel</b>	<b>166</b>	<b>132</b>	<b>426</b>	<b>1 569</b>	<b>3 474</b>	<b>3 918</b>	<b>4 735</b>	<b>5 588</b>	<b>3 447</b>	<b>-</b>	<b>-</b>	<b>-</b>
<b>Moyenne journalière</b>	<b>5</b>	<b>5</b>	<b>14</b>	<b>52</b>	<b>112</b>	<b>131</b>	<b>153</b>	<b>180</b>	<b>115</b>	<b>-</b>	<b>-</b>	<b>-</b>

**Légende :**



Week-ends

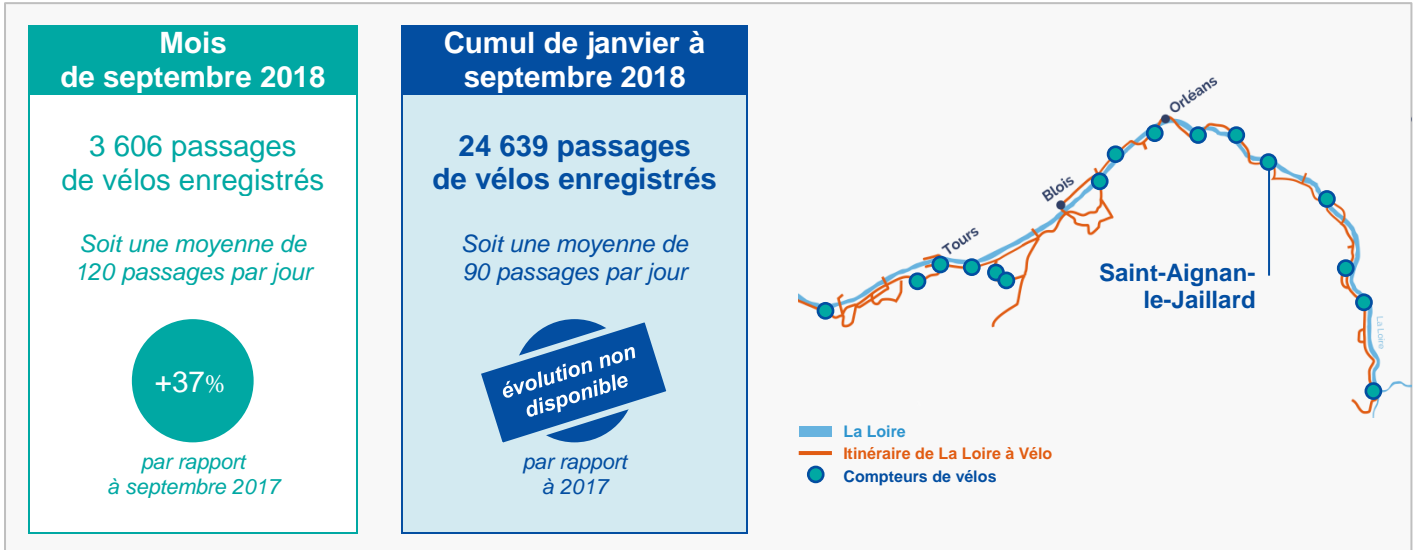


Donnée atypique le 20/04/2018 : 150 passages de vélos enregistrés entre 14h00 et 16h00 (soit 72% de la fréquentation)

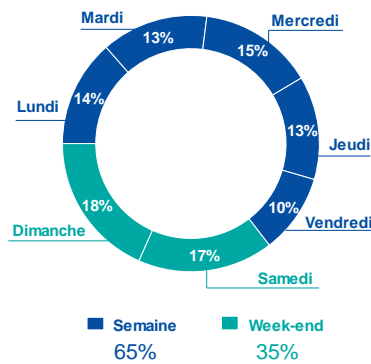
## Résultats pour le compteur de Saint-Aignan-le-Jaillard (Loiret)

(données de fréquentation à fin septembre 2018)

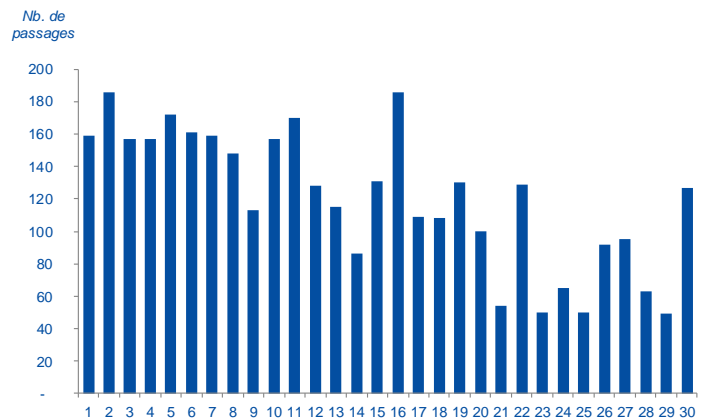
### Itinéraire principal



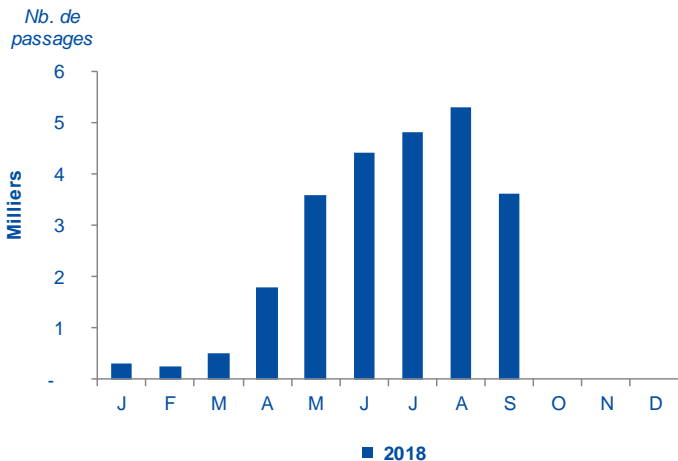
### Répartition journalière des passages en septembre (en % des passages)



### Fréquentation journalière en septembre



### Fréquentation mensuelle



### MEMO

Installation du compteur : mi-mai 2017 - compteur du Conseil départemental du Loiret

Le compteur est installé sur l'itinéraire principal.

## Tableau de fréquentation du site de Saint-Aignan-le-Jaillard (Loiret)

(données de fréquentation à fin septembre 2018)

	J	F	M	A	M	J	J	A	S	O	N	D
01	1	11	1	40	76	135	136	218	159	-	-	-
02	6	11	13	42	70	174	70	167	186	-	-	-
03	2	2	15	17	58	154	152	169	157	-	-	-
04	6	9	11	3	56	117	161	168	157	-	-	-
05	13	3	18	29	89	119	90	189	172	-	-	-
06	10	2	10	77	178	115	105	144	161	-	-	-
07	12	4	4	54	182	169	100	130	159	-	-	-
08	19	11	14	51	170	149	177	267	148	-	-	-
09	1	1	13	14	184	90	147	123	113	-	-	-
10	6	8	22	31	132	173	203	203	157	-	-	-
11	11	21	45	67	219	92	168	243	170	-	-	-
12	10	16	4	43	90	152	174	233	128	-	-	-
13	20	1	16	49	72	132	139	132	115	-	-	-
14	37	12	37	38	3	181	159	193	86	-	-	-
15	4	8	11	105	57	99	137	246	131	-	-	-
16	4	23	18	57	88	195	117	189	186	-	-	-
17	11	8	19	91	54	141	201	212	109	-	-	-
18	4	23	5	133	119	152	185	181	108	-	-	-
19	10	7	5	89	122	167	190	248	130	-	-	-
20	3	2	4	85	232	212	119	166	100	-	-	-
21	13	9	17	97	194	128	156	169	54	-	-	-
22	-	11	16	165	80	188	253	152	129	-	-	-
23	6	8	13	37	113	184	215	172	50	-	-	-
24	19	14	47	96	156	200	127	125	65	-	-	-
25	4	12	42	53	191	186	158	71	50	-	-	-
26	18	2	21	52	109	131	180	140	92	-	-	-
27	16	6	2	83	139	152	99	122	95	-	-	-
28	26	3	-	58	94	111	142	166	63	-	-	-
29	5		42	25	104	113	203	74	49	-	-	-
30	14		5	21	90	106	173	183	127	-	-	-
31	3		16		82		194	118		-	-	-
<b>Total mensuel</b>	<b>314</b>	<b>248</b>	<b>506</b>	<b>1 802</b>	<b>3 603</b>	<b>4 417</b>	<b>4 830</b>	<b>5 313</b>	<b>3 606</b>	<b>-</b>	<b>-</b>	<b>-</b>
<b>Moyenne journalière</b>	<b>10</b>	<b>9</b>	<b>16</b>	<b>60</b>	<b>116</b>	<b>147</b>	<b>156</b>	<b>171</b>	<b>120</b>	<b>-</b>	<b>-</b>	<b>-</b>

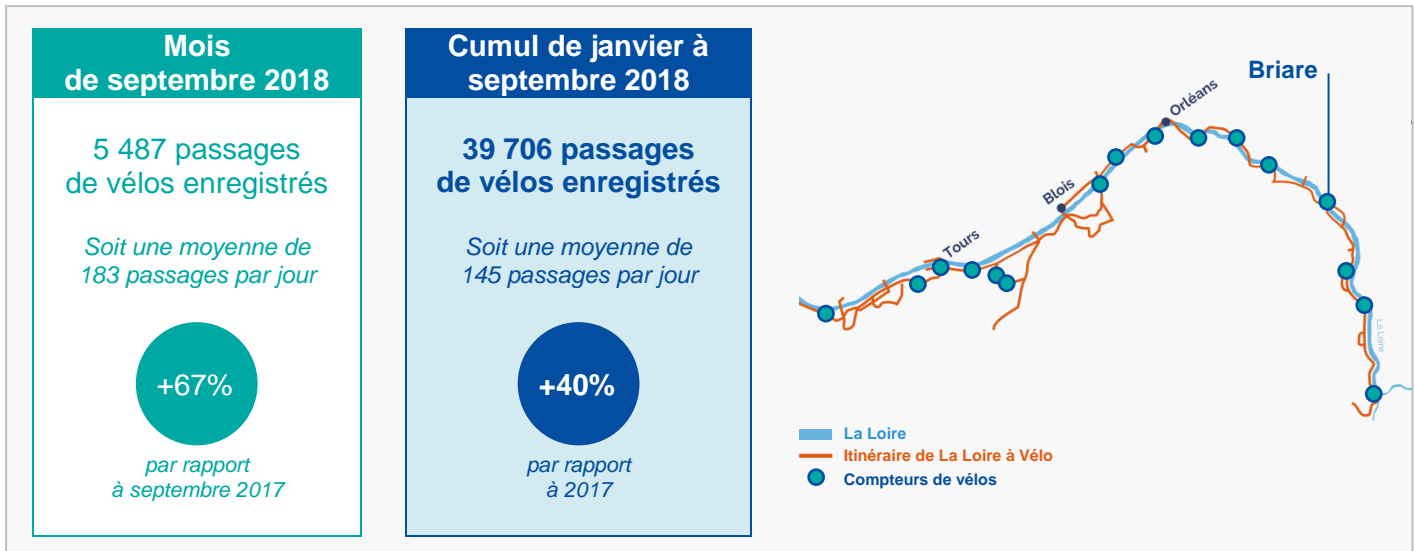
**Légende :**

Week-ends

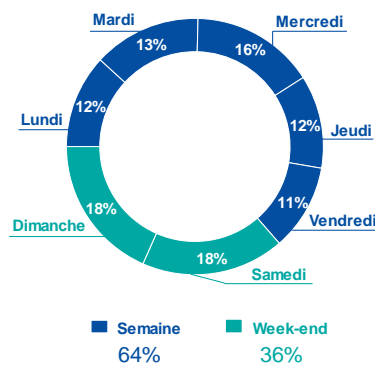
## Résultats pour le compteur de Briare (Loiret)

(données de fréquentation à fin septembre 2018)

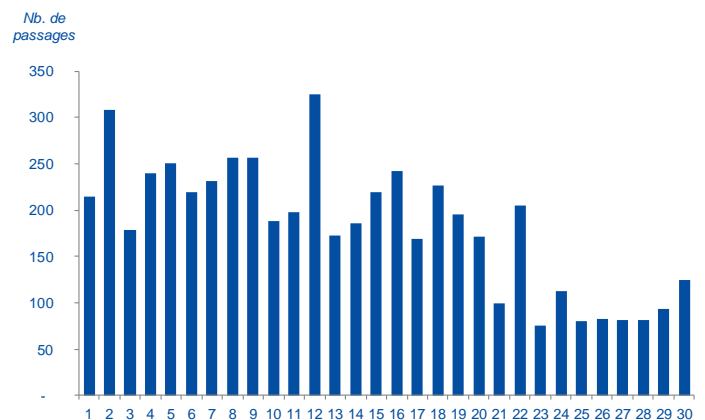
### Itinéraire principal



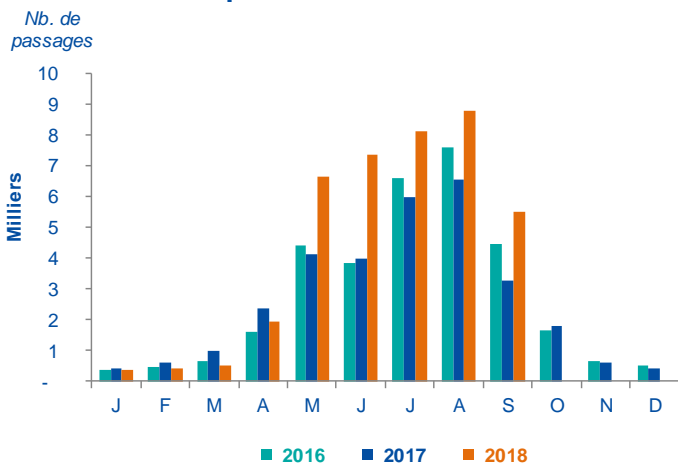
### Répartition journalière des passages en septembre (en % des passages)



### Fréquentation journalière en septembre



### Fréquentation mensuelle



### MEMO

Ouverture des tronçons : - Briare - Beaulieu : 2011  
- Châteauneuf - Sully - Briare : 2011

Installation du compteur : fin août 2008

Le compteur est installé sur l'itinéraire principal.

Du 29/05/2017 au 17/06/2017 : Déviation de l'itinéraire pour cause de travaux. Données du compteur mobile.

**Du 08/01/2018 au 26/04/2018 : Déviation de l'itinéraire pour cause de travaux sur la rive gauche du pont-canal de Briare. Données du compteur mobile.**

**Mai à juillet 2018 : Travaux déportés en rive droite. Cela peut expliquer, en partie, la forte hausse de fréquentation sur la période.**

## Tableau de fréquentation du site de Briare (Loiret)

(données de fréquentation à fin septembre 2018)

	J	F	M	A	M	J	J	A	S	O	N	D
01	7	15	4	56	78	258	225	438	214	-	-	-
02	11	17	21	33	157	283	169	324	308	-	-	-
03	14	21	11	29	179	282	192	199	179	-	-	-
04	13	2	16	28	159	198	259	208	240	-	-	-
05	8	14	24	28	151	175	55	305	251	-	-	-
06	10	5	8	38	314	179	191	224	219	-	-	-
07	18	10	18	29	235	191	264	261	231	-	-	-
08	22	9	22	91	448	261	242	382	257	-	-	-
09	11	14	24	40	338	246	267	225	257	-	-	-
10	10	8	20	51	237	123	260	313	188	-	-	-
11	8	11	56	73	348	198	214	314	198	-	-	-
12	14	21	18	20	244	295	274	448	325	-	-	-
13	14	15	14	38	90	212	280	242	173	-	-	-
14	39	13	45	36	18	312	252	320	186	-	-	-
15	8	13	6	117	91	206	260	400	219	-	-	-
16	2	31	15	54	172	247	242	288	242	-	-	-
17	11	7	15	138	68	287	421	350	169	-	-	-
18	4	39	27	110	132	235	314	285	226	-	-	-
19	13	25	10	103	402	303	315	330	195	-	-	-
20	7	10	3	78	368	299	251	284	171	-	-	-
21	10	19	7	121	401	255	287	306	99	-	-	-
22	7	16	1	203	135	267	364	283	205	-	-	-
23	21	17	8	38	125	227	247	241	76	-	-	-
24	30	12	24	96	170	303	279	227	113	-	-	-
25	2	25	39	40	290	299	292	102	80	-	-	-
26	12	15	20	85	173	205	258	310	83	-	-	-
27	8	5	3	58	343	241	196	194	82	-	-	-
28	17	12	5	68	183	354	268	312	82	-	-	-
29	14		14	25	136	274	341	114	94	-	-	-
30	10		9	31	182	157	311	290	125	-	-	-
31	12		35		266		353	247		-	-	-
<b>Total mensuel</b>	<b>387</b>	<b>421</b>	<b>542</b>	<b>1 955</b>	<b>6 633</b>	<b>7 372</b>	<b>8 143</b>	<b>8 766</b>	<b>5 487</b>	<b>-</b>	<b>-</b>	<b>-</b>
<b>Moyenne journalière</b>	<b>12</b>	<b>15</b>	<b>17</b>	<b>65</b>	<b>214</b>	<b>246</b>	<b>263</b>	<b>283</b>	<b>183</b>	<b>-</b>	<b>-</b>	<b>-</b>

### Légende :



Week-ends



Du 08/01/2018 au 26/04/2018 : Travaux sur la rive gauche du pont-canal de Briare avec mise en place d'une déviation.

Les données sont basées sur les comptages enregistrés par le compteur mobile installé par le CRT.

**NB :** Les travaux sont ensuite transférés sur la rive droite. La forte progression sur les mois de mai, juin et juillet peut s'expliquer de l'afflux supplémentaire de cyclistes généré par la fermeture de la rive droite du pont-canal.

En juin 2017, pour cause de travaux également, un compteur mobile avait aussi été mis en place.

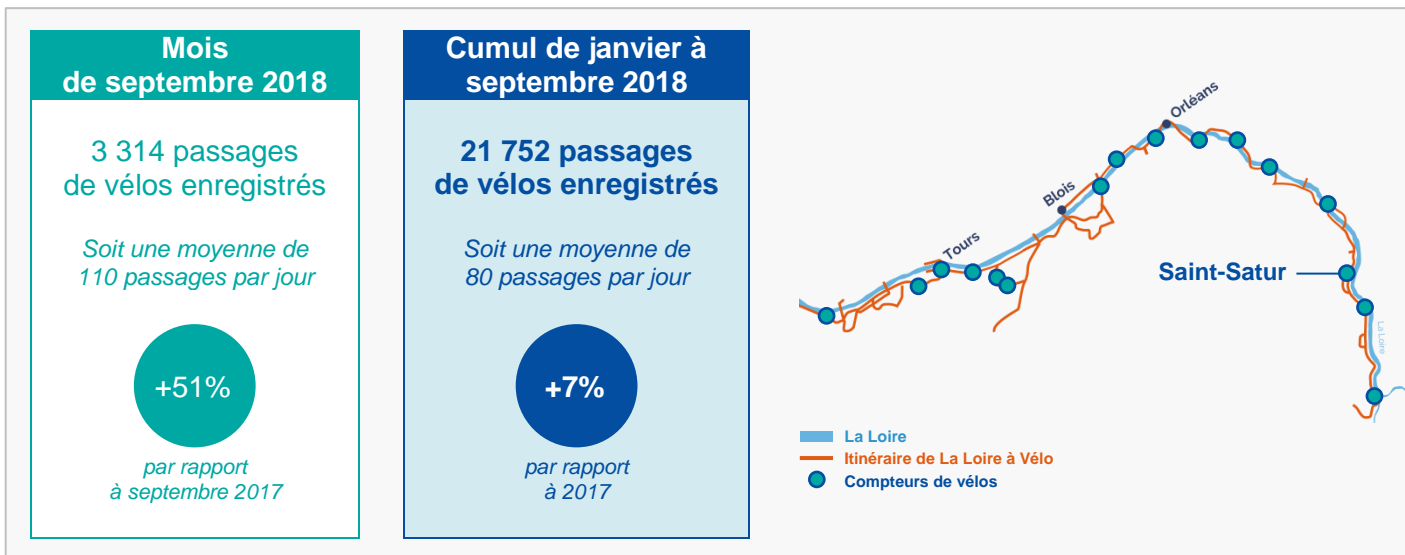


Du 30/03/2018 au 10/04/2018 : Données reconstruites par le CRT pour cause de problème technique.

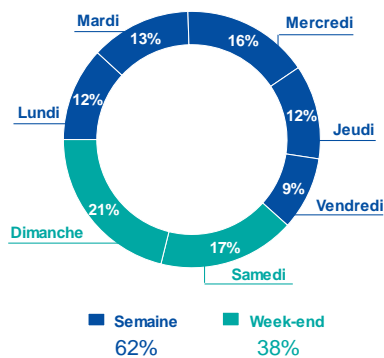
## Résultats pour le compteur de Saint-Satur (Cher)

(données de fréquentation à fin septembre 2018)

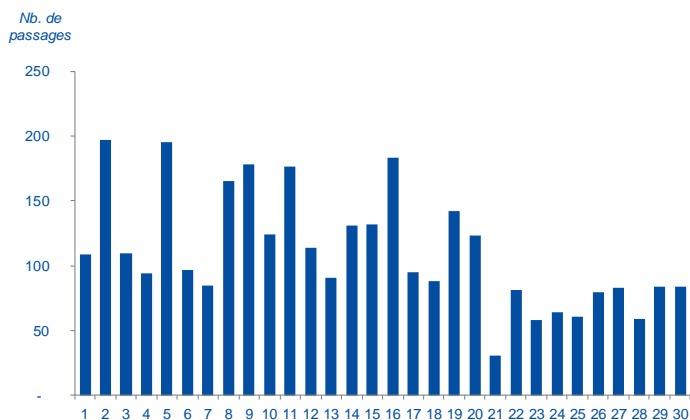
### Itinéraire principal



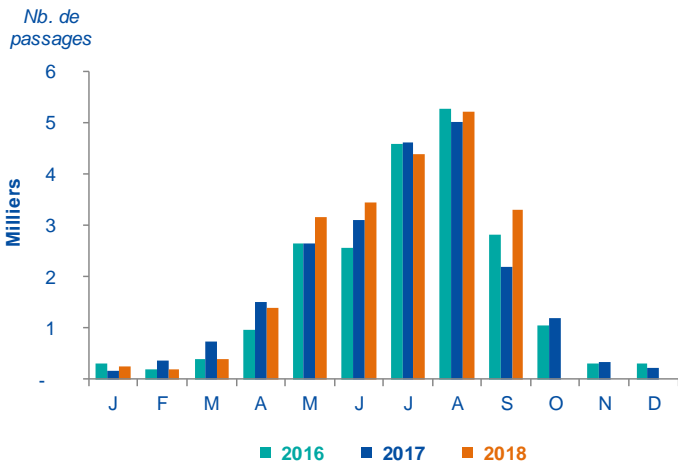
### Répartition journalière des passages en septembre (en % des passages)



### Fréquentation journalière en septembre



### Fréquentation mensuelle



### MEMO

Ouverture des tronçons :  
 - Sancerre-Couargues : 2008  
 - Marseilles-les-Aubigny/La Chapelle Montlinard

Installation du compteur : fin avril 2010

Le compteur est installé sur l'itinéraire principal.

## Tableau de fréquentation du site de Saint-Satur (Cher)

(données de fréquentation à fin septembre 2018)

	J	F	M	A	M	J	J	A	S	O	N	D
01	2	11	4	69	105	78	87	193	109	-	-	-
02	3	4	8	65	61	141	57	187	197	-	-	-
03	6	8	9	6	48	107	165	140	110	-	-	-
04	-	5	10	20	35	95	131	184	94	-	-	-
05	1	6	14	12	102	65	31	136	195	-	-	-
06	3	-	7	52	154	150	96	152	97	-	-	-
07	12	1	2	69	149	106	105	216	85	-	-	-
08	13	-	11	39	132	88	178	244	165	-	-	-
09	1	4	8	23	151	96	117	114	178	-	-	-
10	1	11	10	22	106	134	193	191	124	-	-	-
11	2	13	73	36	215	67	158	164	176	-	-	-
12	6	9	6	4	76	117	140	214	114	-	-	-
13	15	3	2	36	59	177	94	168	91	-	-	-
14	41	5	70	18	14	61	134	293	131	-	-	-
15	4	6	10	77	52	66	127	278	132	-	-	-
16	1	20	7	45	111	123	103	177	183	-	-	-
17	1	4	7	83	28	156	148	125	95	-	-	-
18	2	17	10	100	52	97	219	252	88	-	-	-
19	10	11	2	80	124	168	172	214	142	-	-	-
20	2	2	1	48	202	121	157	142	123	-	-	-
21	8	19	28	96	136	109	132	186	31	-	-	-
22	1	12	3	72	109	116	234	141	81	-	-	-
23	-	7	3	40	125	154	162	136	58	-	-	-
24	51	20	26	57	130	183	189	145	64	-	-	-
25	-	4	25	36	103	99	129	80	61	-	-	-
26	4	-	7	53	80	123	88	203	80	-	-	-
27	12	1	-	42	151	131	93	121	83	-	-	-
28	26	1	3	52	138	128	138	145	59	-	-	-
29	2	-	10	24	87	110	171	50	84	-	-	-
30	7	-	-	27	55	83	203	101	84	-	-	-
31	9	-	12	-	67	-	239	109	-	-	-	-
<b>Total mensuel</b>	<b>246</b>	<b>204</b>	<b>388</b>	<b>1 403</b>	<b>3 157</b>	<b>3 449</b>	<b>4 390</b>	<b>5 201</b>	<b>3 314</b>	<b>-</b>	<b>-</b>	<b>-</b>
<b>Moyenne journalière</b>	<b>8</b>	<b>7</b>	<b>13</b>	<b>47</b>	<b>102</b>	<b>115</b>	<b>142</b>	<b>168</b>	<b>110</b>	<b>-</b>	<b>-</b>	<b>-</b>

**Légende :**

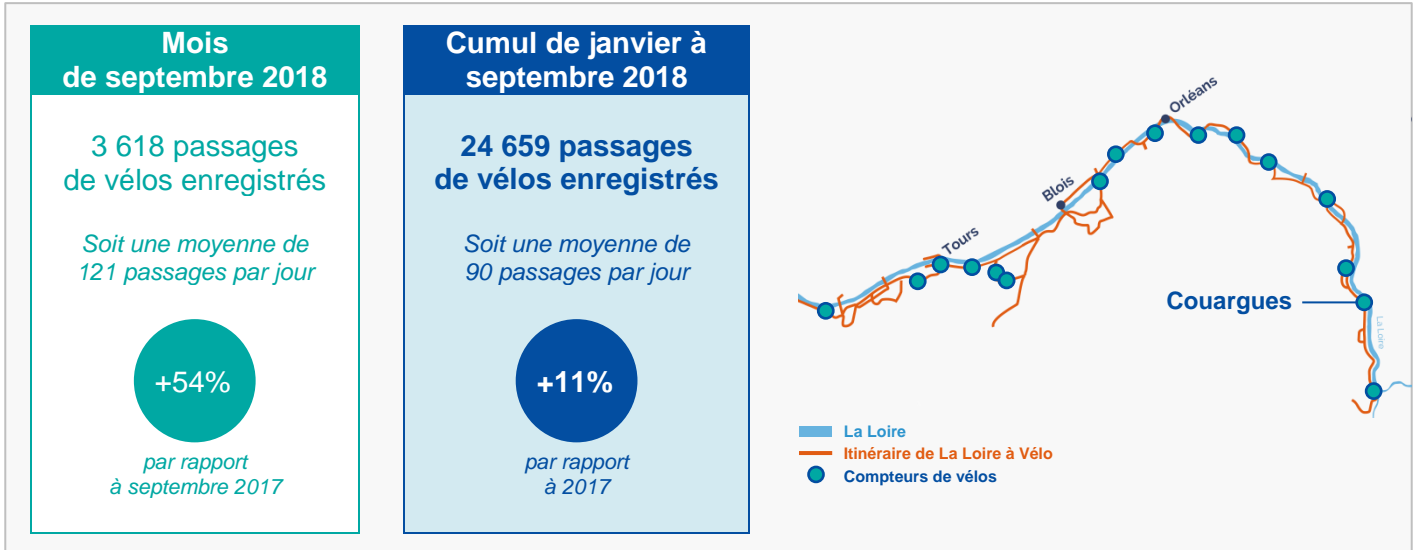
Week-ends



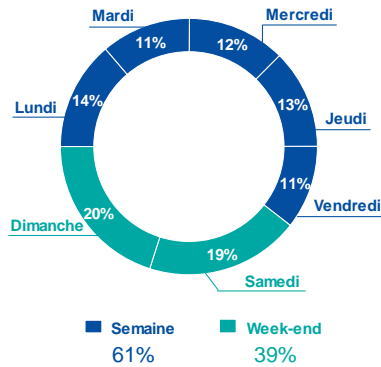
## Résultats pour le compteur de Couargues (Cher)

(données de fréquentation à fin septembre 2018)

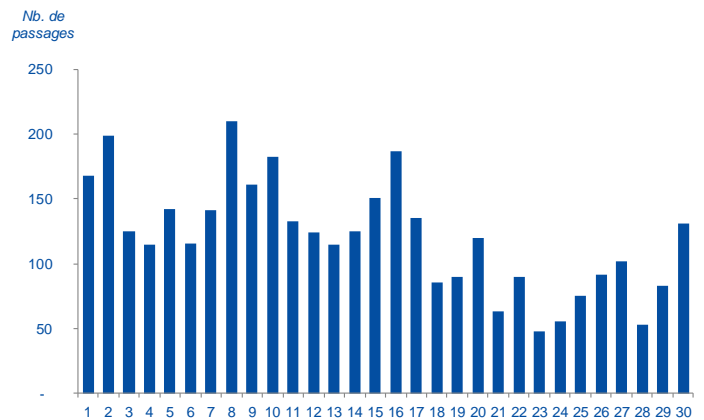
### Itinéraire principal



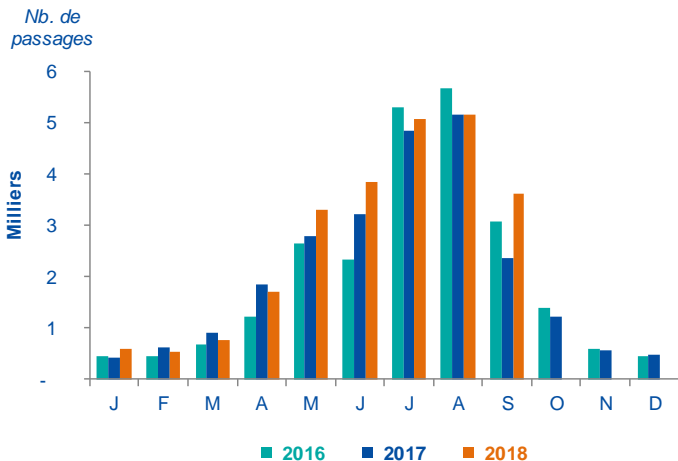
### Répartition journalière des passages en septembre (en % des passages)



### Fréquentation journalière en septembre



### Fréquentation mensuelle



### MEMO

Ouverture des tronçons :  
 - Sancerre-Couargues : 2008  
 - Marseilles-les-Aubigny/La Chapelle Montlinard  
 Installation du compteur : fin août 2008  
 Le compteur est installé sur l'itinéraire principal.

## Tableau de fréquentation du site de Couargues (Cher)

(données de fréquentation à fin septembre 2018)

	J	F	M	A	M	J	J	A	S	O	N	D
01	9	15	14	57	64	60	124	186	168	-	-	-
02	8	17	18	71	82	144	66	142	199	-	-	-
03	12	33	22	27	26	122	128	120	125	-	-	-
04	14	16	27	21	59	132	115	155	115	-	-	-
05	19	6	28	22	96	77	95	174	142	-	-	-
06	27	7	17	62	154	103	116	157	116	-	-	-
07	42	15	21	69	148	120	135	169	141	-	-	-
08	31	21	26	42	142	114	205	183	210	-	-	-
09	14	19	17	33	137	121	135	139	161	-	-	-
10	9	26	28	27	124	118	188	188	182	-	-	-
11	10	18	36	61	201	102	176	235	133	-	-	-
12	18	21	10	22	81	123	194	159	124	-	-	-
13	28	14	21	39	65	139	127	129	115	-	-	-
14	42	15	32	26	39	100	199	241	125	-	-	-
15	19	18	11	80	44	88	141	311	151	-	-	-
16	20	27	19	68	75	130	178	241	187	-	-	-
17	21	13	33	105	32	337	170	168	135	-	-	-
18	10	35	15	86	105	127	275	227	86	-	-	-
19	14	16	5	72	142	179	152	203	90	-	-	-
20	14	17	21	74	289	138	176	153	120	-	-	-
21	18	17	15	62	160	134	191	193	63	-	-	-
22	17	15	21	124	58	95	204	128	90	-	-	-
23	26	15	27	51	95	146	176	128	48	-	-	-
24	36	53	67	103	152	151	168	137	56	-	-	-
25	21	17	69	28	92	134	148	134	75	-	-	-
26	24	22	21	85	150	146	147	193	92	-	-	-
27	16	25	16	81	119	123	119	95	102	-	-	-
28	26	10	13	41	93	123	187	134	53	-	-	-
29	18		35	35	135	107	164	68	83	-	-	-
30	11		23	40	65	126	262	152	131	-	-	-
31	12		43		86		217	118		-	-	-
<b>Total mensuel</b>	<b>606</b>	<b>543</b>	<b>771</b>	<b>1 714</b>	<b>3 310</b>	<b>3 859</b>	<b>5 078</b>	<b>5 160</b>	<b>3 618</b>	<b>-</b>	<b>-</b>	<b>-</b>
<b>Moyenne journalière</b>	<b>20</b>	<b>19</b>	<b>25</b>	<b>57</b>	<b>107</b>	<b>129</b>	<b>164</b>	<b>166</b>	<b>121</b>	<b>-</b>	<b>-</b>	<b>-</b>

**Légende :**

 Week-ends

## Résultats pour le compteur de Cuffy (Cher)

(données de fréquentation à fin septembre 2018)

### Itinéraire principal

#### Mois de septembre 2018

3 261 passages de vélos enregistrés

Soit une moyenne de 109 passages par jour

+26%

par rapport à septembre 2017

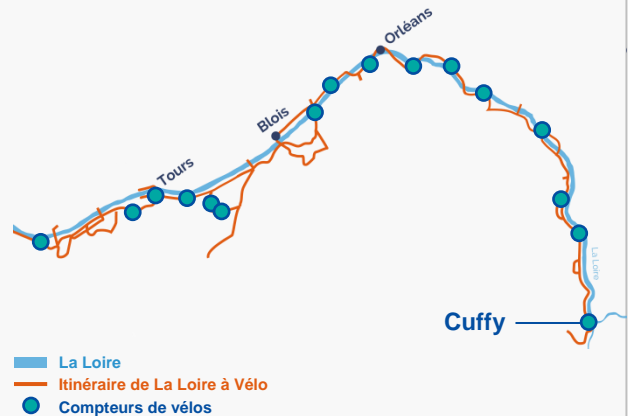
#### Cumul de janvier à septembre 2018

23 195 passages de vélos enregistrés

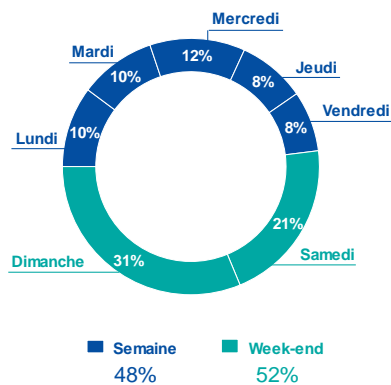
Soit une moyenne de 85 passages par jour

+6%

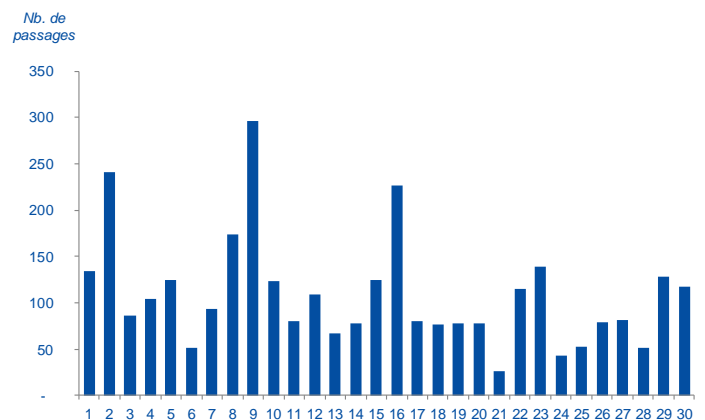
par rapport à 2017



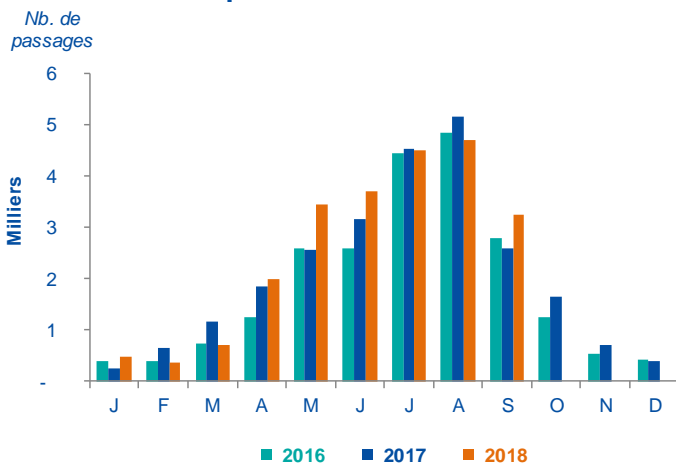
#### Répartition journalière des passages en septembre (en % des passages)



#### Fréquentation journalière en septembre



#### Fréquentation mensuelle



#### MEMO

Ouverture du tronçon Marseilles/Cuffy : 2011  
 Installation du compteur : janvier 2012  
 Modification de l'emplacement du compteur : 6 janvier 2016  
 Le compteur est installé sur l'itinéraire principal.

## Tableau de fréquentation du site de Cuffy (Cher)

(données de fréquentation à fin septembre 2018)

	J	F	M	A	M	J	J	A	S	O	N	D
01	2	5	7	56	140	57	115	140	134	-	-	-
02	13	9	10	98	87	125	102	157	241	-	-	-
03	5	15	18	11	44	142	74	133	86	-	-	-
04	5	12	31	6	62	117	86	129	104	-	-	-
05	6	3	35	35	120	82	44	249	125	-	-	-
06	1	1	21	70	312	380	122	154	52	-	-	-
07	37	9	9	74	100	83	96	159	93	-	-	-
08	21	4	38	78	207	98	174	144	174	-	-	-
09	5	9	14	23	120	126	129	89	296	-	-	-
10	3	23	34	40	111	146	176	175	124	-	-	-
11	17	11	61	69	153	64	139	210	80	-	-	-
12	16	12	4	30	57	111	131	213	109	-	-	-
13	38	4	1	59	36	57	114	130	67	-	-	-
14	52	11	71	32	10	98	149	206	78	-	-	-
15	19	4	5	193	47	44	195	340	125	-	-	-
16	1	32	14	61	52	141	96	202	226	-	-	-
17	4	5	25	113	61	144	204	106	80	-	-	-
18	-	67	39	80	236	103	165	168	77	-	-	-
19	10	19	6	115	133	158	161	249	78	-	-	-
20	2	9	13	93	254	116	109	131	78	-	-	-
21	15	20	22	126	136	117	185	110	26	-	-	-
22	1	9	14	122	162	103	280	121	115	-	-	-
23	12	12	11	32	59	115	140	154	139	-	-	-
24	56	26	49	97	59	239	165	91	43	-	-	-
25	3	37	69	58	169	115	126	83	53	-	-	-
26	12	6	11	36	98	125	134	234	79	-	-	-
27	18	3	4	75	175	92	135	72	82	-	-	-
28	63	5	2	31	71	169	145	141	52	-	-	-
29	12		37	38	38	92	252	39	128	-	-	-
30	16		9	38	85	155	174	122	117	-	-	-
31	10		26		51		195	56		-	-	-
<b>Total mensuel</b>	<b>475</b>	<b>382</b>	<b>710</b>	<b>1 989</b>	<b>3 445</b>	<b>3 714</b>	<b>4 512</b>	<b>4 707</b>	<b>3 261</b>	<b>-</b>	<b>-</b>	<b>-</b>
<b>Moyenne journalière</b>	<b>15</b>	<b>14</b>	<b>23</b>	<b>66</b>	<b>111</b>	<b>124</b>	<b>146</b>	<b>152</b>	<b>109</b>	<b>-</b>	<b>-</b>	<b>-</b>

### Légende :



Week-ends



Donnée atypique le 18/05/2018 : 119 passages de vélos enregistrés entre 13h00 et 14h00 (soit 50% de la fréquentation)



Événements le 06/06/2018 : Sortie scolaire "P'tit Tour à vélo dans la Nièvre" organisée par l'USEP de la Nièvre (~ 300 élèves)