

Fréquentation de La Loire à Vélo en région Centre-Val de Loire

**Rapport 2019
de janvier à décembre**

Résultats des éco-compteurs



Comité Régional

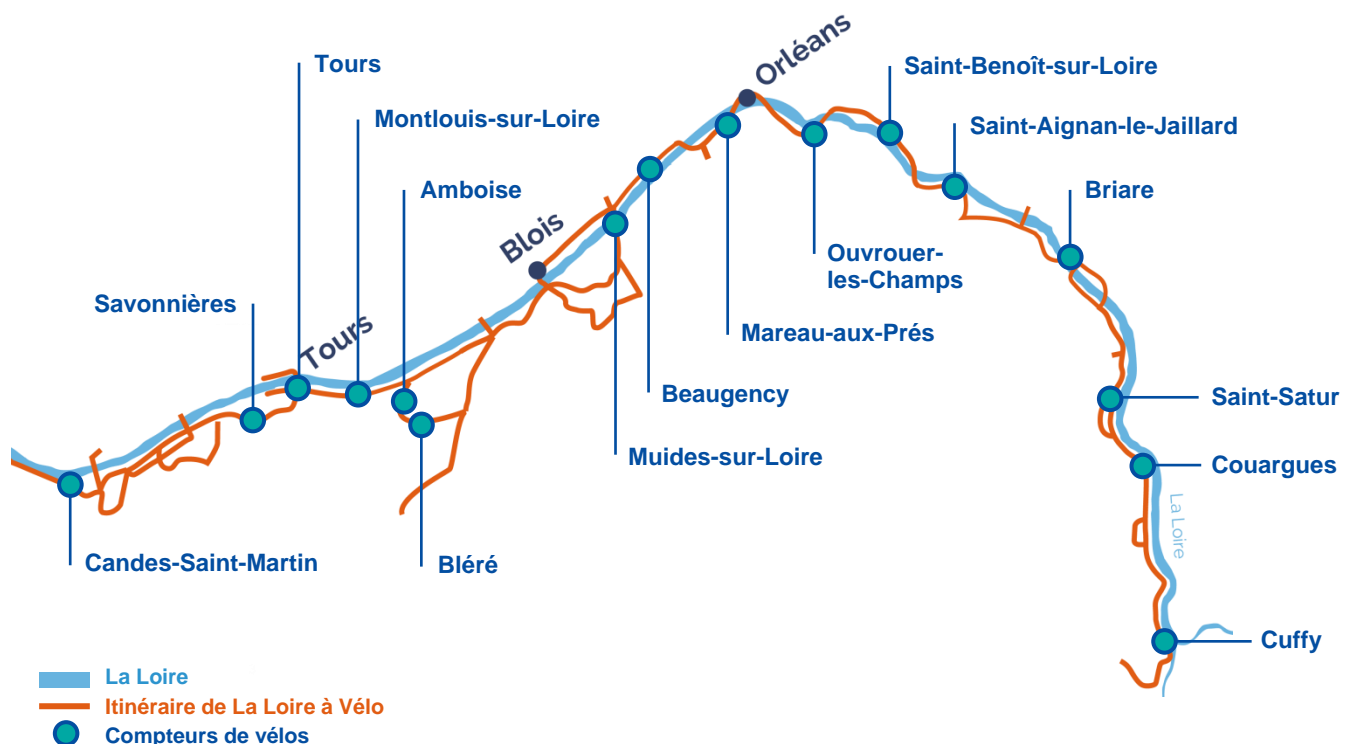


Rédaction : Comité Régional du Tourisme Centre-Val de Loire
Tél. : 02.38.79.95.00 – E-mail : tourisme.centre@centre-valdeloire.org

Sites Internet : www.loire-a-velo.fr - www.marandoavelo.fr
Site professionnel : www.tourisme-pro-centre.fr

Sommaire

Le dispositif permanent d'observation.....	<u>3</u>
La synthèse des principaux résultats en région Centre-Val de Loire.....	<u>4</u>
Résultats pour le compteur de Candes-Saint-Martin (37).....	<u>5</u>
Résultats pour le compteur de Savonnières (37).....	<u>7</u>
Résultats pour le compteur de Tours (37).....	<u>9</u>
Résultats pour le compteur de Montlouis-sur-Loire (37).....	<u>11</u>
Résultats pour le compteur d'Amboise (37).....	<u>13</u>
Résultats pour le compteur de Bléré (37).....	<u>15</u>
Résultats pour le compteur de Muides-sur-Loire (41).....	<u>17</u>
Résultats pour le compteur de Beaugency (45).....	<u>19</u>
Résultats pour le compteur de Mareau-aux-Prés (45).....	<u>21</u>
Résultats pour le compteur d'Ouvrouer-les-Champs (45).....	<u>23</u>
Résultats pour le compteur de Saint-Benoît-sur-Loire (45).....	<u>25</u>
Résultats pour le compteur de Saint-Aignan-le-Jaillard (45).....	<u>27</u>
Résultats pour le compteur de Briare (45).....	<u>29</u>
Résultats pour le compteur de Saint-Satur (18).....	<u>31</u>
Résultats pour le compteur de Couargues (18).....	<u>33</u>
Résultats pour le compteur de Cuffy (18).....	<u>35</u>



Le dispositif permanent d'observation

Les premiers compteurs automatiques ont été installés sur le tracé de « La Loire à Vélo » en 2004. Le Comité Régional du Tourisme a fait évoluer l'ensemble de son parc de compteurs au fil des ans, pour tenir compte des évolutions technologiques. En 2008, les compteurs ont été remis à niveau pour permettre des relevés à distance. Les Conseils départementaux d'Indre-et-Loire et du Loiret participent au dispositif en partageant les données de leurs compteurs.

A ce jour, le dispositif est composé de 16 compteurs à boucles électromagnétiques couplés à un dispositif de transmission des données par ondes GSM, dont 2 sont la propriété du Conseil départemental d'Indre-et-Loire et 4 appartiennent au Conseil départemental du Loiret :

	Situation géographique du compteur	Année d'installation <i>(nouvelle technologie)</i>	Propriétaire du compteur	Type de voie
Indre-et-Loire	Candes-Saint-Martin	2008	CRT Centre-Val de Loire	Route partagée
	Savonnières			Voie verte
	Tours			Voie verte
	Montlouis-sur-Loire			Voie verte
	Amboise	2016	Conseil départemental d'Indre-et-Loire	Voie verte
	Bléré			Voie verte
Loir-et-Cher	Muides-sur-Loire	2008	CRT Centre-Val de Loire	Voie verte
Loiret	Beaugency	2017	Conseil départemental du Loiret	Route partagée
	Mareau-aux-Prés	2008	CRT Centre-Val de Loire	Route partagée
	Ouvrouer-les-Champs	2017	Conseil départemental du Loiret	Route partagée
	Saint-Benoît-sur-Loire			Voie verte
	Saint-Aignan-le-Jaillard			Route partagée
	Briare	2008	CRT Centre-Val de Loire	Voie verte
Cher	Couargues	2008	CRT Centre-Val de Loire	Route partagée
	Saint-Satur	2010		Voie verte
	Cuffy	2012		Voie verte

Avertissements :

- Il est nécessaire d'interpréter avec précaution les chiffres obtenus grâce aux compteurs. En effet, les données présentées ici sont des nombres de passages et non pas des nombres de cyclistes. Un cycliste effectuant des allers-retours sur le tronçon où se situe le compteur sera comptabilisé autant de fois qu'il passera devant ledit compteur.

- Toute utilisation des résultats régionaux devra mentionner la source : CRT Centre-Val de Loire, ainsi que la mention des Conseils départementaux d'Indre-et-Loire et du Loiret pour les compteurs les concernant.

Chiffres clés régionaux à fin décembre 2019

Synthèse de l'année 2019 sur La Loire à Vélo

En 2019, près de 50 000 passages de vélos ont été enregistrés en moyenne par compteur sur La Loire à Vélo en Centre-Val de Loire. A échantillon comparable, c'est une fréquentation stable par rapport à 2018 (+1% de passage).

C'est à nouveau le record de fréquentation de l'itinéraire.

Le premier trimestre est très positif (+86% de passages par rapport au premier trimestre 2018). A noter, la forte progression du mois de février (+192% de passages).

Le second trimestre marque quant à lui un retrait (-8% de passages), en particulier visible sur le mois de mai où le calendrier et la météo n'ont pas été favorable.

La saison estivale enregistre une légère hausse de 2% par rapport à 2018.

A partir d'octobre, la fréquentation ralentit avant de marquer la dernière hausse de l'année, +21% en décembre 2019 par rapport à l'année précédente.

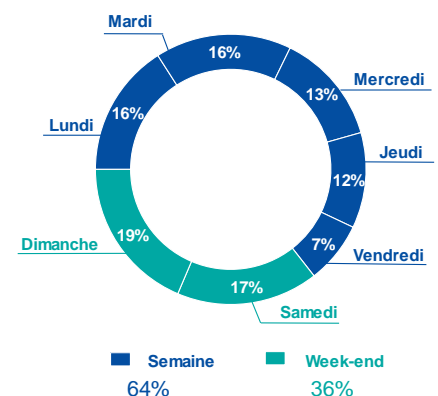
Les évolutions sont calculées à échantillons comparables.

Nombre de passages de vélos à chaque compteur

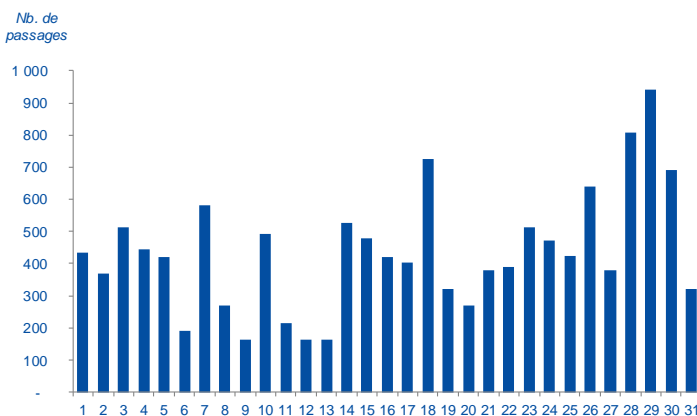
	Mois de Décembre 2019		Cumul de janvier à Décembre 2019		
	Nombre de passages	Nb. moyen de passages par jour	Nombre de passages	Evolution /2018	Nb. moyen de passages par jour
Candes-Saint-Martin	1 083	35	62 603	+5%	172
Savonnières	1 159	37	95 872	+3%	263
Tours	1 536	50	67 628	+6%	185
Montlouis-sur-Loire	1 764	57	83 494	+4%	229
Amboise	816	26	35 380	+9%	97
Bléré	987	32	60 809	+5%	167
Muides-sur-Loire	924	30	52 492	-3%	144
Beaugency	571	18	46 365	nd	127
Mareau-aux-Prés	1 518	49	53 173	+0%	146
Ouvrouer-les-Champs	769	25	31 637	nd	87
Saint-Benoît-sur-Loire	194	6	24 386	nd	67
Saint-Aignan-le-Jaillard	383	12	27 256	nd	75
Briare	462	15	38 607	-10%	106
Saint-Satur	266	9	21 626	-10%	59
Couargues	547	18	26 744	-2%	73
Cuffy	528	17	24 259	-5%	66

nd : non disponible

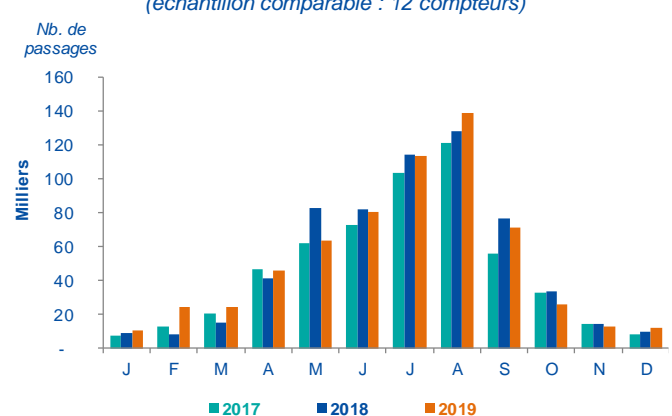
Répartition journalière des passages en décembre (en % des passages)



Fréquentation journalière en décembre



Fréquentation mensuelle (échantillon comparable : 12 compteurs)



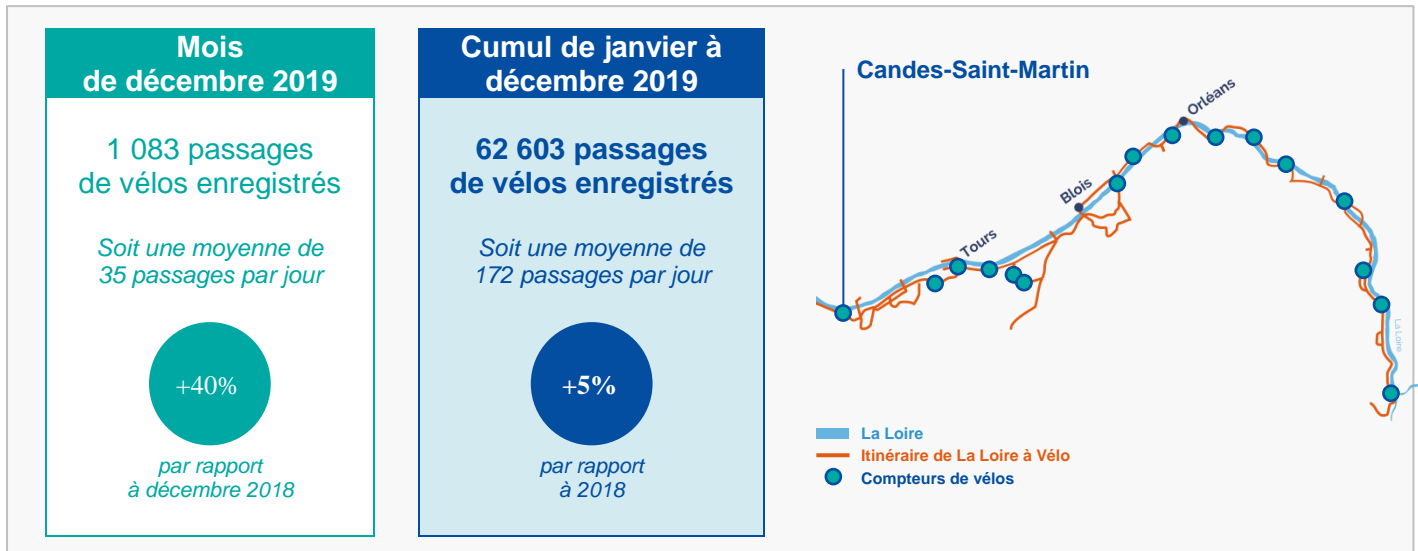
LE SAVIEZ-VOUS ?

L'itinéraire de La Loire à Vélo représente aujourd'hui plus de 900 km de voies aménagées (variantes et antennes comprises). Il s'étend sur les régions Pays de la Loire (373 km) et Centre-Val de Loire (621 km).

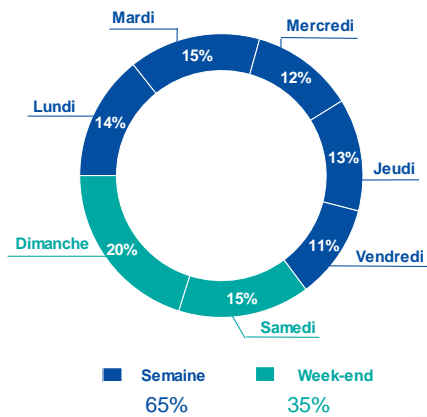
Résultats pour le compteur de Candes-Saint-Martin (Indre-et-Loire)

(données de fréquentation à fin décembre 2019)

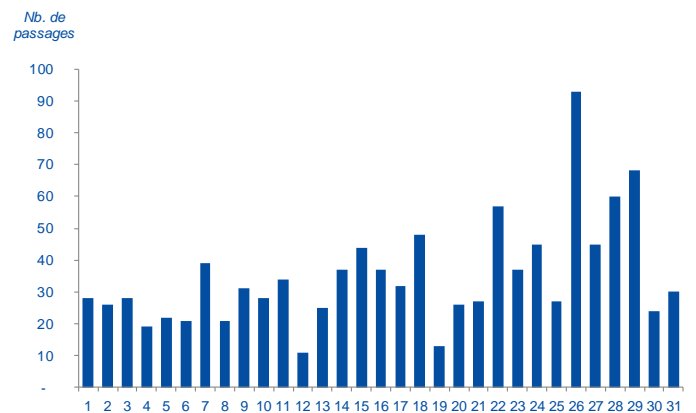
Itinéraire principal



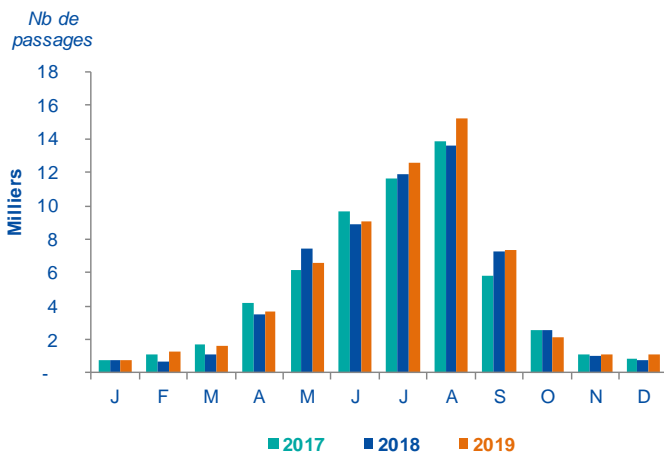
Répartition journalière des passages en décembre
(en % des passages)



Fréquentation journalière en décembre



Fréquentation mensuelle



MEMO

Ouverture du 1er tronçon Tours-Angers : 2005
 Installation du compteur : fin août 2008
 Le compteur est installé sur l'itinéraire principal.

Tableau de fréquentation du site de Candes-Saint-Martin (Indre-et-Loire)

(données de fréquentation à fin décembre 2019)

	J	F	M	A	M	J	J	A	S	O	N	D
01	17	24	27	111	263	680	215	528	357	48	47	28
02	37	6	72	38	169	418	343	500	276	96	21	26
03	24	68	37	25	197	201	270	481	231	107	23	28
04	19	4	9	61	125	204	300	714	303	60	30	19
05	24	10	50	45	200	129	381	681	431	105	30	22
06	37	13	5	23	222	225	382	466	344	82	40	21
07	24	35	41	138	183	59	465	677	281	50	42	39
08	19	12	50	59	99	336	378	542	347	28	27	21
09	29	40	22	73	114	376	372	530	250	42	34	31
10	18	17	62	100	136	320	454	505	331	105	168	28
11	22	14	42	121	111	167	380	516	325	73	25	34
12	33	79	29	91	291	132	351	523	253	123	38	11
13	44	30	45	85	117	223	462	705	331	155	26	25
14	38	45	17	112	211	250	604	596	325	50	49	37
15	55	35	20	136	163	287	366	570	371	71	18	44
16	20	59	66	140	190	1 003	451	670	266	17	18	37
17	36	133	51	193	155	352	471	306	254	65	49	32
18	17	46	21	240	97	334	350	361	226	52	38	48
19	18	22	47	176	195	245	434	591	224	44	54	13
20	48	39	42	236	193	305	492	551	274	17	30	26
21	31	56	58	410	186	322	621	453	253	70	14	27
22	7	56	61	259	192	377	454	490	140	70	39	57
23	18	69	117	84	182	471	371	403	171	60	31	37
24	20	94	106	37	166	255	300	442	102	65	67	45
25	22	86	31	65	261	260	330	468	89	64	17	27
26	27	91	41	86	219	226	225	319	101	118	26	93
27	16	77	40	95	199	164	311	330	109	35	18	45
28	30	32	58	138	211	156	668	314	184	55	29	60
29	10		60	144	264	225	419	323	68	83	39	68
30	18		149	172	499	390	351	353	120	66	16	24
31	4		177		766		632	349		56		30
Total mensuel	782	1 292	1 653	3 693	6 576	9 092	12 603	15 257	7 337	2 132	1 103	1 083
Moyenne journalière	25	46	53	123	212	303	407	492	245	69	37	35

Légende :



Week-ends



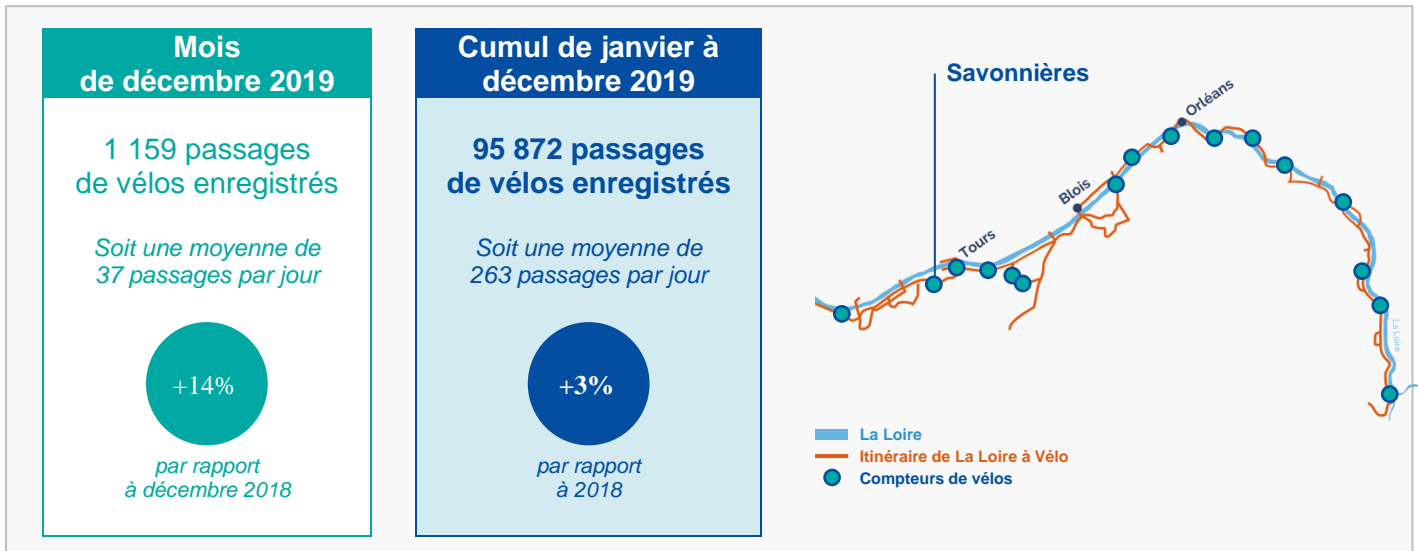
Evènements le 16/06/2019 : Fête du Vélo en Anjou, 120km de circuit entre Bouchemaine et Montsoreau



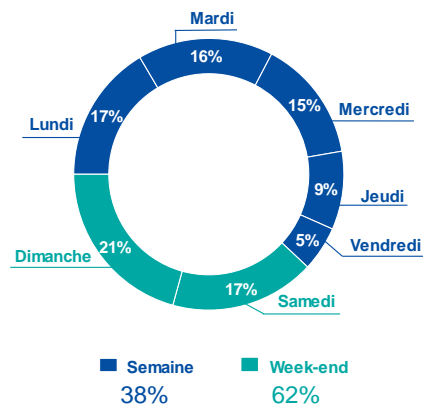
Résultats pour le compteur de Savonnières (Indre-et-Loire)

(données de fréquentation à fin décembre 2019)

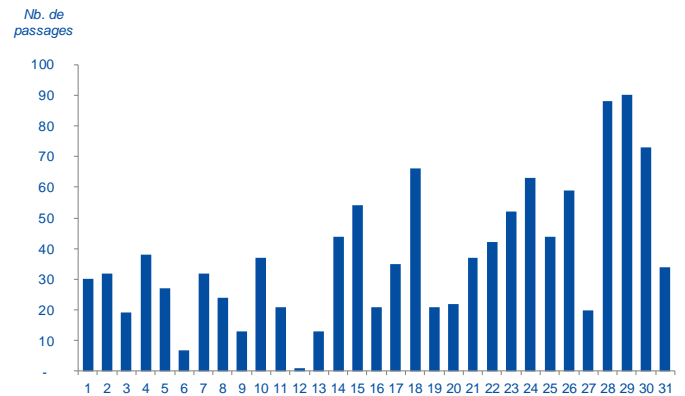
Itinéraire principal



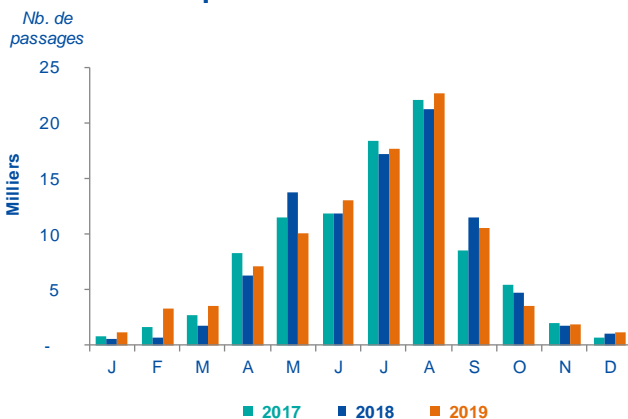
Répartition journalière des passages en décembre (en % des passages)



Fréquentation journalière en décembre



Fréquentation mensuelle



MEMO

Ouverture du 1er tronçon Tours-Angers : 2005
 Installation du compteur : fin août 2008
 Le compteur est installé sur l'itinéraire principal.

Tableau de fréquentation du site de Savonnières (Indre-et-Loire)

(données de fréquentation à fin novembre 2019)

	J	F	M	A	M	J	J	A	S	O	N	D
01	31	12	49	218	775	1 024	348	770	646	81	47	30
02	44	15	127	38	243	728	567	733	400	145	42	32
03	52	135	111	47	219	247	330	784	462	179	118	19
04	33	5	5	71	179	300	405	1 045	463	135	18	38
05	61	48	24	55	286	109	416	827	446	276	10	27
06	51	37	13	65	221	397	444	673	442	140	63	7
07	41	60	135	273	223	56	700	832	382	107	68	32
08	35	13	75	180	130	516	453	1 016	614	29	16	24
09	29	43	25	153	135	603	533	653	360	79	82	13
10	35	12	75	93	154	500	555	864	361	125	154	37
11	7	15	69	228	199	201	486	722	454	173	24	21
12	32	81	44	216	554	120	590	557	446	296	42	1
13	98	65	50	244	258	317	737	1 142	347	263	33	13
14	51	123	20	292	237	525	854	926	536	74	29	44
15	46	105	43	237	199	456	614	1 029	786	124	4	54
16	41	231	127	135	250	824	626	1 185	348	19	14	21
17	42	342	94	385	183	442	587	232	255	83	184	35
18	30	97	47	378	107	559	617	520	277	82	43	66
19	15	54	73	387	254	536	641	712	254	25	24	21
20	70	129	104	503	209	511	683	834	317	17	28	22
21	44	217	76	964	316	417	1 034	874	502	149	8	37
22	-	185	170	579	397	614	521	751	175	98	47	42
23	35	330	315	205	380	744	397	687	313	61	58	52
24	23	533	296	100	182	348	456	649	101	70	588	63
25	18	102	41	83	432	328	343	808	90	100	4	44
26	42	138	90	111	403	313	299	402	108	323	35	59
27	46	200	59	133	215	267	493	412	155	72	18	20
28	41	38	132	246	252	207	966	462	295	53	35	88
29	7		129	234	386	289	674	587	120	28	40	90
30	32		323	281	973	561	475	386	150	81	40	73
31	6		603		1 150		790	618		38		34
Total mensuel	1 138	3 365	3 544	7 134	10 101	13 059	17 634	22 692	10 605	3 525	1 916	1 159
Moyenne journalière	37	120	114	238	326	435	569	732	354	114	64	37

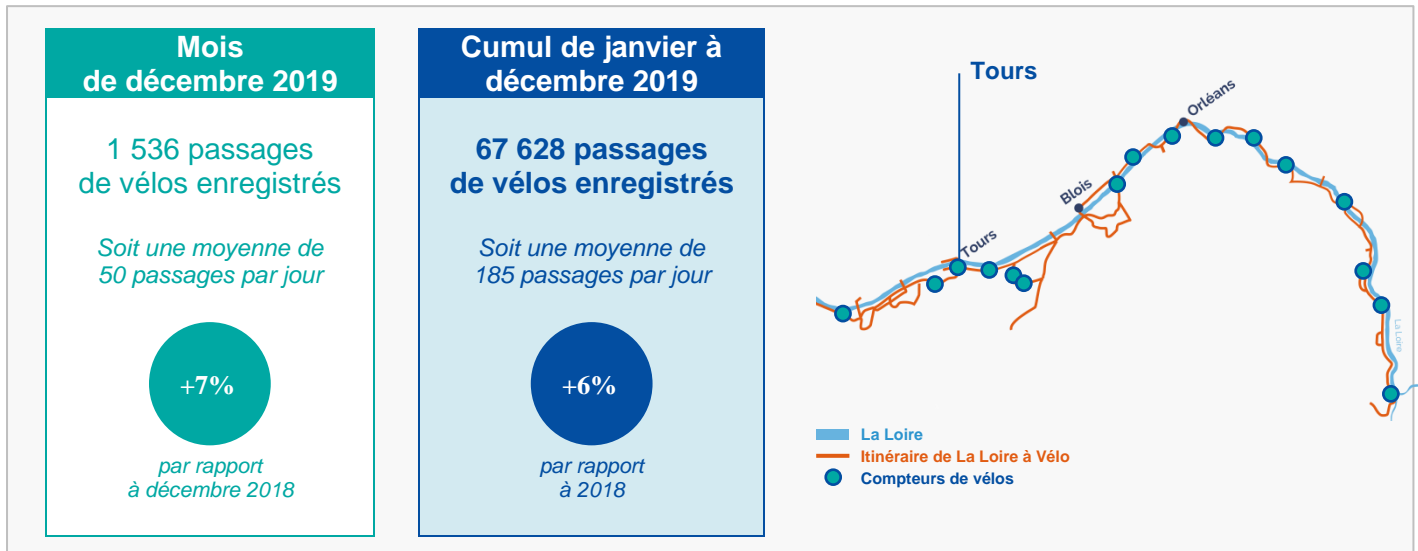
Légende :

- Week-ends
- Données atypiques le 05/10/2019 : 146 passages entre 13h et 15h
- Evènement le 24/11/2019 : Rando des Châteaux organisé par l'ACV Ballan-Miré, 474 passages entre 10h et 12h

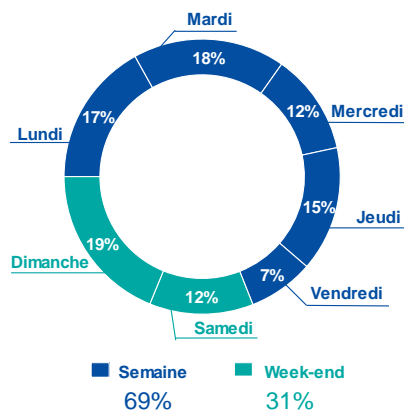
Résultats pour le compteur de Tours (Indre-et-Loire)

(données de fréquentation à fin décembre 2019)

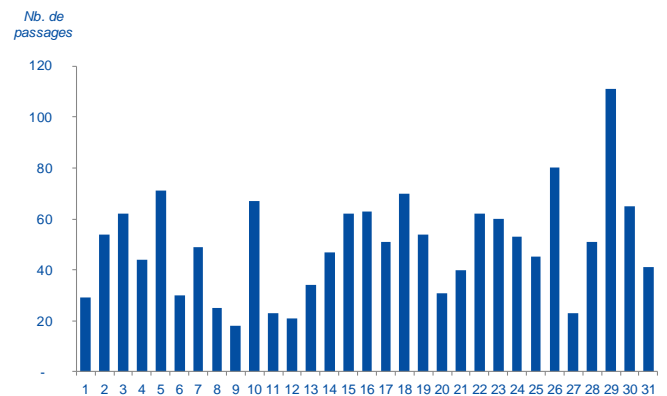
Itinéraire principal



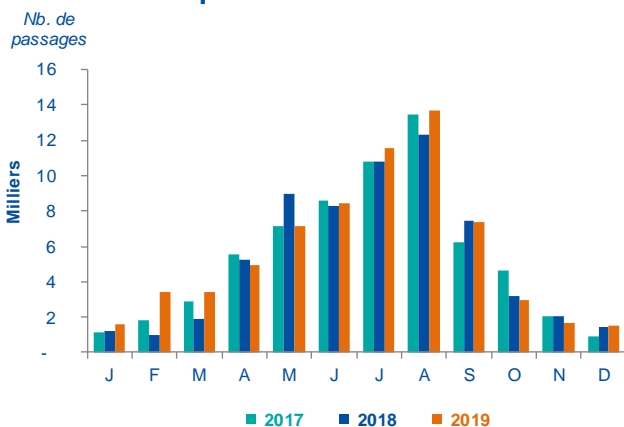
Répartition journalière des passages en décembre
(en % des passages)



Fréquentation journalière en décembre



Fréquentation mensuelle



MEMO

Ouverture du 1er tronçon Tours-Angers : 2005
 Installation du compteur : fin août 2008
 Le compteur est installé sur l'itinéraire principal.
 Travaux sur l'itinéraire au dernier trimestre 2018

Tableau de fréquentation du site de Tours (Indre-et-Loire)

(données de fréquentation à fin décembre 2019)

	J	F	M	A	M	J	J	A	S	O	N	D
01	43	34	66	121	575	435	253	401	364	91	31	29
02	73	21	89	51	147	402	352	401	357	121	25	54
03	41	130	128	39	131	157	265	471	314	167	28	62
04	40	20	21	84	116	194	300	642	347	101	28	44
05	35	50	42	77	278	97	275	448	386	120	22	71
06	81	56	28	59	152	332	273	548	290	92	93	30
07	45	76	61	260	175	33	407	451	288	123	83	49
08	44	53	189	154	84	257	324	640	420	44	20	25
09	56	33	37	138	108	377	390	351	239	62	88	18
10	85	22	124	102	95	293	371	472	265	114	113	67
11	48	40	82	212	153	162	447	410	277	185	56	23
12	39	98	47	149	387	117	387	333	320	200	60	21
13	68	77	43	177	139	285	425	649	312	250	62	34
14	77	136	22	181	163	223	528	515	280	95	72	47
15	76	148	48	151	295	333	407	619	497	99	20	62
16	83	175	101	131	214	524	442	645	259	35	45	63
17	66	348	109	257	164	358	422	158	209	56	91	51
18	39	104	75	227	66	291	451	333	179	82	89	70
19	25	61	97	233	260	364	404	483	210	25	69	54
20	56	162	123	291	216	337	422	489	211	17	72	31
21	58	167	114	484	253	327	655	485	296	94	32	40
22	15	172	157	371	308	351	314	427	75	87	51	62
23	50	267	217	191	265	484	220	379	191	57	40	60
24	56	435	210	84	155	269	325	428	74	102	124	53
25	36	128	95	59	413	286	258	554	90	64	27	45
26	34	162	107	87	267	211	145	262	91	176	43	80
27	38	188	92	82	166	196	255	264	93	56	20	23
28	59	66	88	138	197	172	593	371	160	47	57	51
29	19		116	156	210	193	370	348	92	52	82	111
30	43		224	209	472	351	336	285	147	68	47	65
31	30		498		484		538	413		47		41
Total mensuel	1 558	3 429	3 450	4 955	7 108	8 411	11 554	13 675	7 333	2 929	1 690	1 536
Moyenne journalière	50	122	111	165	229	280	373	441	244	94	56	50

Légende :



Week-ends

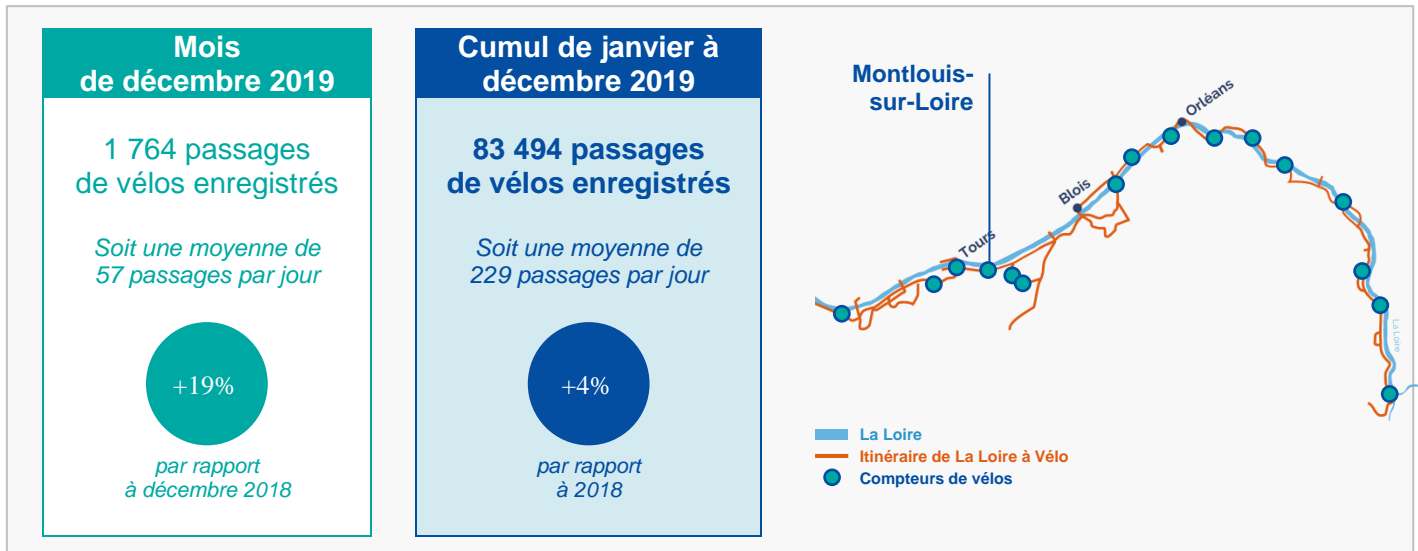


Evènement le 25/08/2019 : Randonnée "Rando & Confiture" organisée par la ressourcerie La Charpentière et le CC37

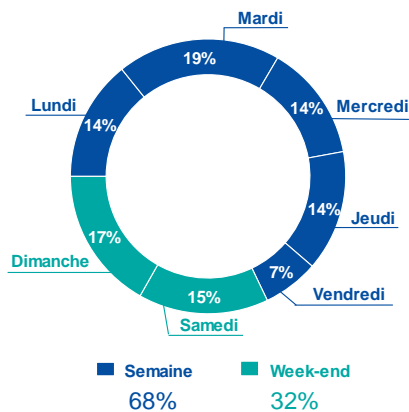
Résultats pour le compteur de Montlouis-sur-Loire (Indre-et-Loire)

(données de fréquentation à fin décembre 2019)

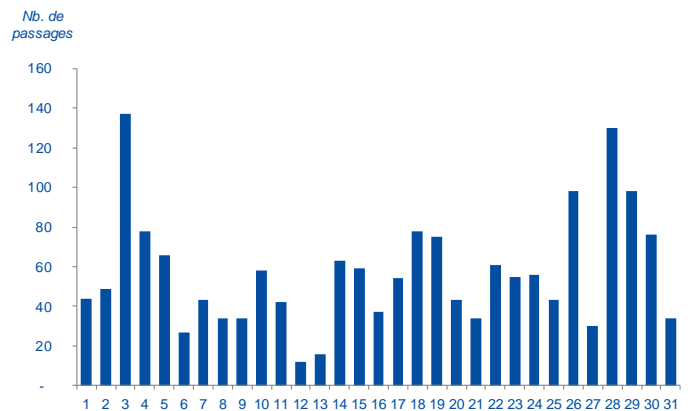
Itinéraire principal



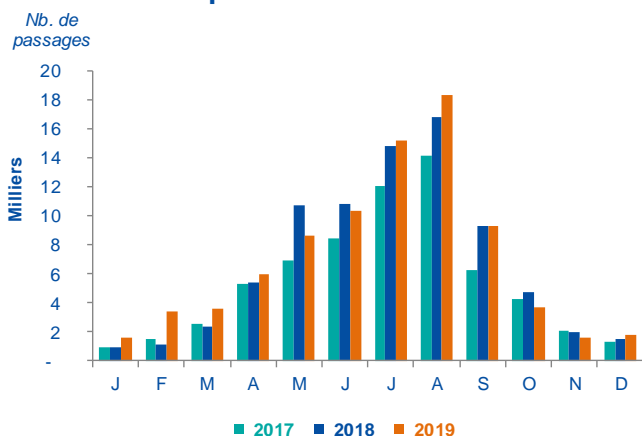
Répartition journalière des passages en décembre (en % des passages)



Fréquentation journalière en décembre



Fréquentation mensuelle



MEMO

Ouverture du tronçon Amboise-Tours : 2008
 Installation du compteur : fin août 2008
 Le compteur est installé sur l'itinéraire principal.

Tableau de fréquentation du site de Montlouis-sur-Loire (Indre-et-Loire)

(données de fréquentation à fin décembre 2019)

	J	F	M	A	M	J	J	A	S	O	N	D
01	39	20	78	155	629	741	517	615	515	106	14	44
02	51	39	106	44	184	565	401	583	259	184	39	49
03	58	152	165	47	228	186	424	608	427	178	46	137
04	40	13	13	83	146	276	332	818	391	132	42	78
05	59	32	55	91	329	88	316	765	345	156	31	66
06	82	45	19	136	276	316	404	649	349	162	73	27
07	35	76	66	330	184	85	517	666	373	116	56	43
08	57	41	105	156	126	318	385	828	578	45	30	34
09	63	50	59	179	159	434	473	522	279	113	62	34
10	105	26	259	128	156	341	416	546	356	136	123	58
11	34	40	72	197	218	163	556	562	400	187	49	42
12	56	125	37	201	461	196	426	537	353	229	70	12
13	105	98	30	199	168	353	559	828	365	339	79	16
14	67	128	24	206	224	283	579	847	448	62	56	63
15	80	116	40	144	277	417	489	889	685	75	19	59
16	57	227	117	115	247	530	634	827	258	48	27	37
17	53	303	100	292	187	532	657	232	233	74	115	54
18	50	108	56	251	81	441	608	355	350	60	58	78
19	17	66	70	309	225	483	541	635	359	60	60	75
20	58	140	106	358	219	414	562	647	327	24	58	43
21	57	198	156	474	369	413	740	655	393	146	28	34
22	14	138	147	405	317	511	468	593	122	131	95	61
23	50	293	286	162	272	518	430	584	199	103	63	55
24	37	405	182	95	217	276	426	535	80	99	102	56
25	37	86	71	70	299	350	325	519	116	94	28	43
26	34	141	118	103	338	244	248	374	170	240	37	98
27	57	227	122	203	243	162	338	461	176	47	24	30
28	55	45	105	238	256	156	818	475	221	75	54	130
29	14		175	191	287	222	515	438	64	71	78	98
30	55		327	375	552	348	403	344	147	134	34	76
31	13		371		759		712	369		55		34
Total mensuel	1 589	3 378	3 637	5 937	8 633	10 362	15 219	18 306	9 338	3 681	1 650	1 764
Moyenne journalière	51	121	117	198	278	345	491	591	311	119	55	57

Légende :



Week-ends

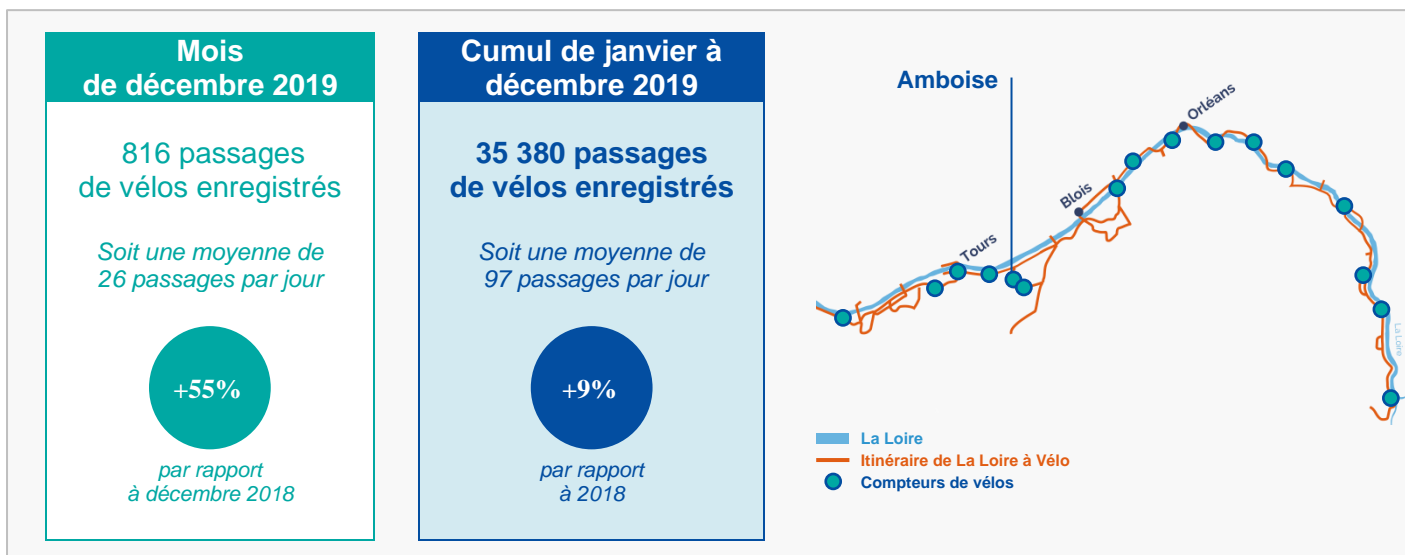


Données atypiques le 03/12/2019 : 102 passages entre 14h et 17h (soit 74% de la fréquentation de la journée)

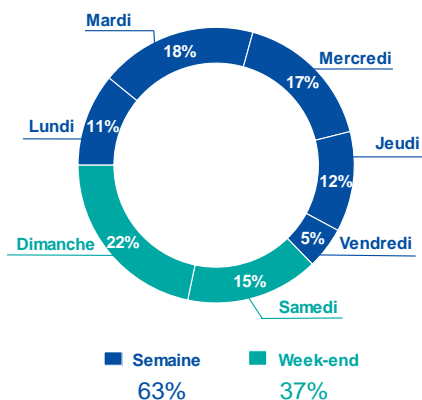
Résultats pour le compteur d'Amboise (Indre-et-Loire)

(données de fréquentation à fin décembre 2019)

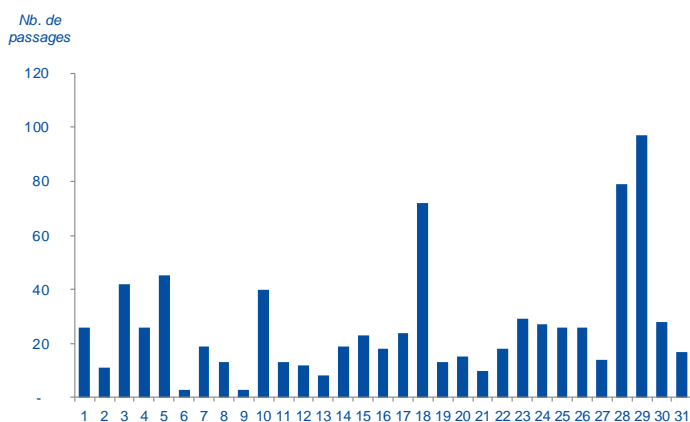
Variante de l'itinéraire



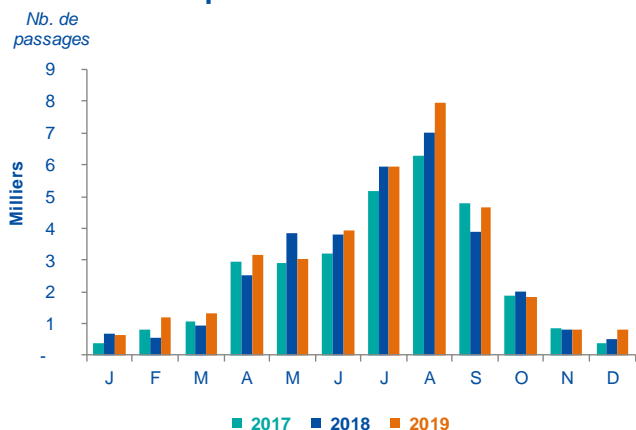
Répartition journalière des passages en décembre (en % des passages)



Fréquentation journalière en décembre



Fréquentation mensuelle



MEMO

Ouverture du tronçon en 2016
Installation du compteur : mi-mai 2016 - compteur du Conseil départemental d'Indre-et-Loire
Le compteur est installé sur une variante de l'itinéraire.

Tableau de fréquentation du site d'Amboise (Indre-et-Loire)

(données de fréquentation à fin décembre 2019)

	J	F	M	A	M	J	J	A	S	O	N	D
01	20	5	12	40	178	446	104	300	216	36	45	26
02	41	21	50	5	65	239	178	248	149	127	20	11
03	19	54	70	17	83	46	149	247	183	95	44	42
04	27	9	2	109	44	88	116	321	165	39	17	26
05	28	23	18	21	128	15	112	311	194	106	15	45
06	70	18	8	35	74	151	140	318	121	100	34	3
07	18	17	15	93	80	8	219	361	163	50	48	19
08	52	4	36	71	29	142	102	351	300	5	7	13
09	18	24	8	92	40	180	198	135	144	29	14	3
10	38	2	25	49	36	113	226	301	213	60	92	40
11	3	7	22	83	45	68	215	226	153	84	24	13
12	20	20	8	101	150	19	128	200	156	128	23	12
13	32	30	27	114	61	-	252	412	111	136	8	8
14	15	32	1	178	85	92	259	358	747	43	68	19
15	24	33	10	85	145	128	176	286	212	43	3	23
16	9	68	68	72	70	245	201	359	123	19	14	18
17	20	132	66	183	52	162	217	90	106	38	50	24
18	14	17	15	222	44	217	238	136	160	36	23	72
19	12	50	26	125	103	137	235	274	121	28	43	13
20	41	60	31	205	62	140	235	296	120	15	26	15
21	15	55	74	336	99	145	273	270	242	92	5	10
22	-	74	31	250	110	194	178	324	50	76	39	18
23	4	111	76	125	143	212	167	194	77	35	21	29
24	14	186	78	41	62	148	192	215	15	51	84	27
25	4	31	15	33	92	87	98	307	46	39	2	26
26	25	37	65	74	118	94	92	168	63	101	9	26
27	17	54	62	110	77	94	123	184	55	65	13	14
28	19	8	59	63	69	58	285	173	162	39	7	79
29	-		41	94	126	91	314	299	53	29	18	97
30	9		138	158	181	179	221	158	57	82	17	28
31	-		184		369		310	149		11		17
Total mensuel	628	1 182	1 341	3 184	3 020	3 938	5 953	7 971	4 677	1 837	833	816
Moyenne journalière	20	42	43	106	97	131	192	257	156	59	28	26

Légende :



Week-ends



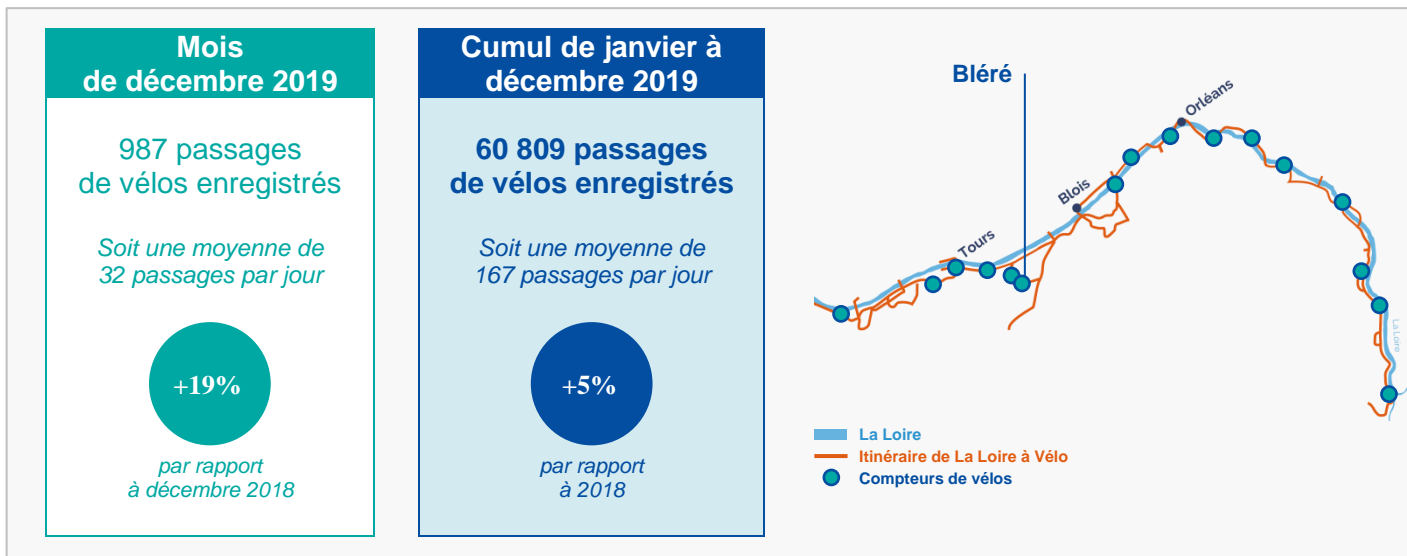
Evènement le 14/09/2019 : 22ème édition de la randonnée nocturne "La Nuit des Roys"
Participation de plus de 1 600 cyclistes.



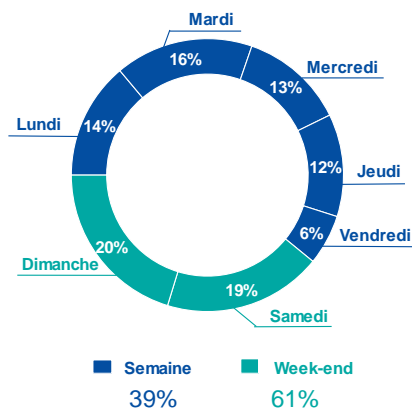
Résultats pour le compteur de Bléré (Indre-et-Loire)

(données de fréquentation à fin décembre 2019)

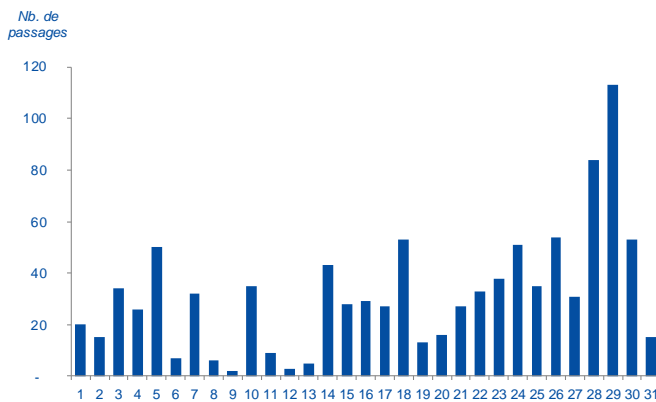
Variante de l'itinéraire



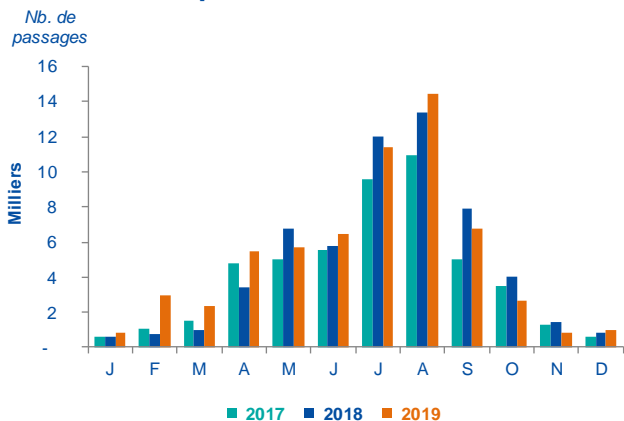
Répartition journalière des passages en décembre (en % des passages)



Fréquentation journalière en décembre



Fréquentation mensuelle



MEMO

Ouverture du tronçon en 2016
Installation du compteur : mi-mai 2016 - compteur du Conseil départemental d'Indre-et-Loire
Le compteur est installé sur une variante de l'itinéraire.

Tableau de fréquentation du site de Bléré (Indre-et-Loire)

(données de fréquentation à fin décembre 2019)

	J	F	M	A	M	J	J	A	S	O	N	D
01	31	1	26	77	558	707	259	495	399	38	13	20
02	63	23	93	14	98	381	46	391	262	178	23	15
03	35	97	91	30	163	129	50	527	288	166	45	34
04	38	5	4	86	61	127	113	724	340	46	13	26
05	49	22	22	65	182	36	229	529	210	120	11	50
06	46	24	12	43	127	192	288	565	226	117	39	7
07	22	29	32	243	153	12	432	615	250	84	41	32
08	18	20	62	165	66	221	259	591	496	31	9	6
09	26	38	38	162	51	354	325	348	217	52	34	2
10	27	3	60	103	57	254	397	440	215	74	114	35
11	7	33	28	179	106	99	356	364	247	131	23	9
12	24	119	25	122	314	44	256	306	258	164	23	3
13	53	84	34	180	118	-	363	668	179	211	30	5
14	30	90	2	218	143	162	531	666	394	45	39	43
15	23	117	11	187	202	241	353	612	483	45	2	28
16	19	227	105	63	149	396	456	749	225	31	31	29
17	40	300	72	261	77	298	401	119	251	25	53	27
18	18	107	37	409	30	279	461	251	236	54	27	53
19	27	68	29	426	120	297	389	513	171	21	31	13
20	36	173	73	333	128	201	1 563	577	218	18	47	16
21	33	148	120	620	154	252	570	534	309	103	6	27
22	-	133	91	496	264	393	34	508	84	145	34	33
23	9	245	159	117	210	398	249	443	105	86	17	38
24	16	417	178	62	123	220	299	388	53	92	74	51
25	7	95	23	68	153	250	173	527	116	51	10	35
26	22	121	60	94	246	167	141	283	88	244	14	54
27	42	195	90	112	114	14	272	286	57	37	14	31
28	27	37	98	121	145	15	629	370	215	37	6	84
29	5		85	163	211	67	498	467	76	66	19	113
30	13		225	275	413	242	436	257	85	112	31	53
31	8		335		729		594	302		23		15
Total mensuel	814	2 971	2 320	5 494	5 665	6 448	11 422	14 415	6 753	2 647	873	987
Moyenne journalière	26	106	75	183	183	215	368	465	225	85	29	32

Légende :


Week-ends

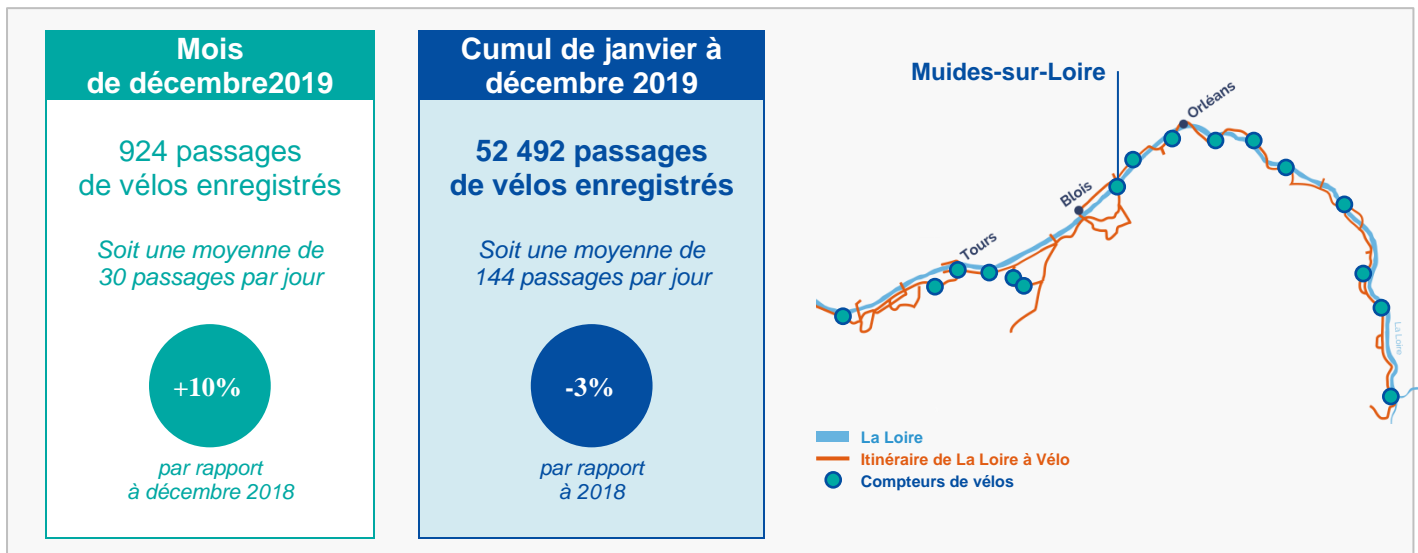


Evènement le 20/07/2019 : Les Echappées à Vélo (Echappées n°17 - Jour de Cher)

Résultats pour le compteur de Muides-sur-Loire (Loir-et-Cher)

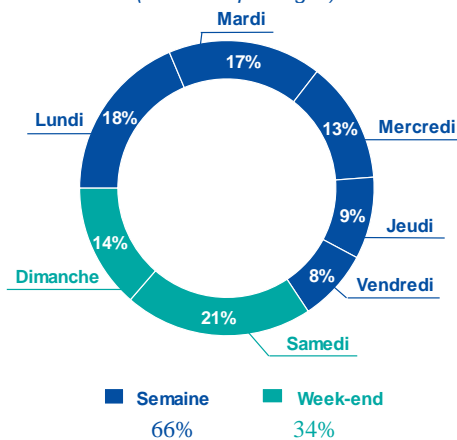
(données de fréquentation à fin décembre 2019)

Itinéraire principal



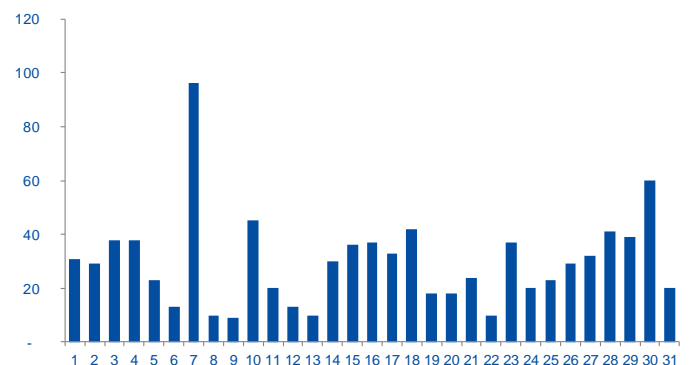
Répartition journalière des passages en décembre

(en % des passages)



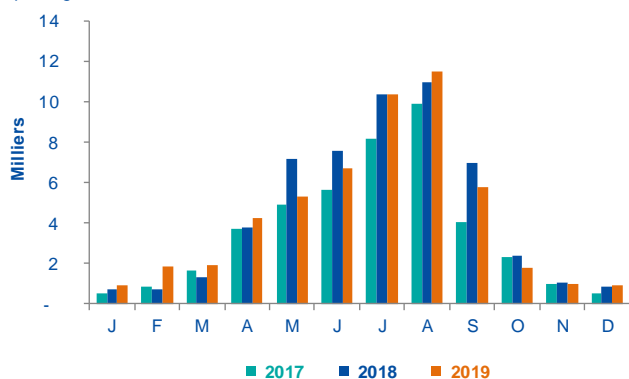
Fréquentation journalière en décembre

Nb. de passages



Fréquentation mensuelle

Nb. de passages



MEMO

Ouverture des tronçons :
 - Muides-Lestiou : 2005
 - Onzain-Chenonceau : 2010

Installation du compteur : fin août 2008

Le compteur est installé sur l'itinéraire principal.

Tableau de fréquentation du site de Muides-sur-Loire (Loir-et-Cher)

(données de fréquentation à fin décembre 2019)

	J	F	M	A	M	J	J	A	S	O	N	D
01	17	5	25	82	328	364	211	356	338	44	25	31
02	29	23	49	15	175	356	199	374	220	62	33	29
03	28	62	79	24	131	138	212	490	252	119	38	38
04	27	7	7	88	103	204	259	529	285	56	12	38
05	29	24	21	43	175	56	233	426	190	80	21	23
06	56	27	17	76	145	204	294	501	205	34	27	13
07	39	54	27	189	106	88	403	430	202	66	40	96
08	27	13	42	106	74	246	367	435	325	37	13	10
09	13	38	70	132	63	182	360	344	152	29	53	9
10	26	7	28	94	88	237	306	425	234	93	49	45
11	13	31	15	129	101	109	295	515	261	53	41	20
12	39	66	30	91	240	254	349	316	263	73	27	13
13	92	60	21	83	113	205	362	534	251	122	28	10
14	37	49	12	113	90	212	438	386	316	99	27	30
15	51	91	22	129	133	173	416	420	419	32	6	36
16	30	106	55	58	123	321	425	416	188	35	28	37
17	28	146	37	178	139	315	334	146	159	20	64	33
18	16	66	39	159	109	337	300	280	133	32	42	42
19	30	43	60	169	216	238	342	403	164	47	52	18
20	79	70	55	363	123	259	456	382	139	10	38	18
21	12	92	79	336	187	230	476	447	217	81	18	24
22	3	96	74	272	177	276	416	330	94	68	22	10
23	12	137	110	103	280	424	248	333	141	41	35	37
24	26	237	107	66	70	184	222	380	64	45	128	20
25	17	56	26	54	231	192	216	362	56	49	10	23
26	67	96	54	44	283	175	293	202	80	153	24	29
27	24	111	45	91	91	200	249	285	100	46	7	32
28	24	25	78	513	102	116	532	304	124	67	33	41
29	6		95	208	213	143	442	312	73	56	26	39
30	18		121	217	471	298	341	218	125	41	62	60
31	14		453		472		409	248		12		20
Total mensuel	929	1 838	1 953	4 225	5 352	6 736	10 405	11 529	5 770	1 802	1 029	924
Moyenne journalière	30	66	63	141	173	225	336	372	192	58	34	30

Légende :

Week-ends

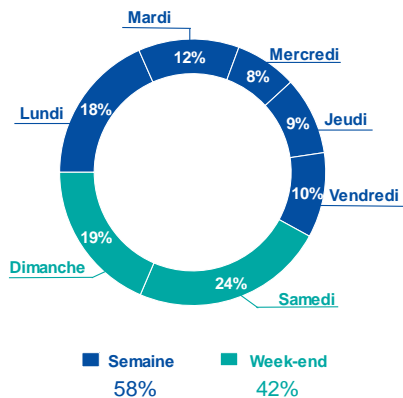
Résultats pour le compteur de Beaugency (Loiret)

(données de fréquentation à fin décembre 2019)

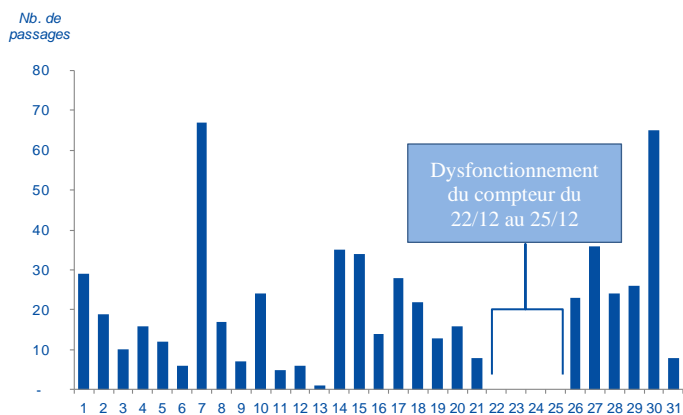
Itinéraire principal



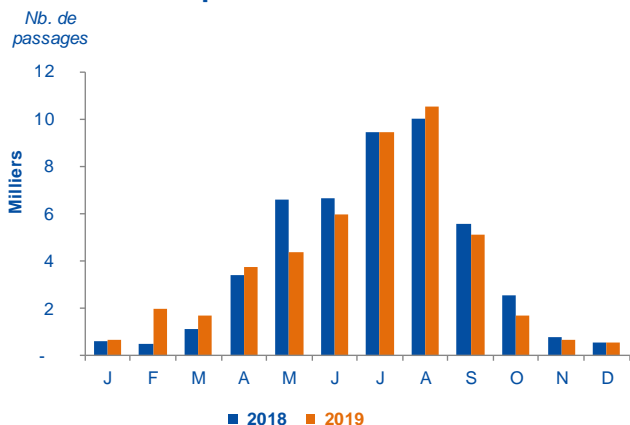
Répartition journalière des passages en décembre (en % des passages)



Fréquentation journalière en décembre



Fréquentation mensuelle



MEMO

Installation du compteur : mi-mai 2017 - compteur du Conseil départemental du Loiret

Le compteur est installé sur l'itinéraire principal.

Dysfonctionnement du compteur du 22/12 au 25/12, changement de batterie le 26/12/2019

Tableau de fréquentation du site de Beaugency (Loiret)

(données de fréquentation à fin décembre 2019)

	J	F	M	A	M	J	J	A	S	O	N	D
01	23	7	25	54	233	384	184	339	372	36	24	29
02	29	21	73	24	119	378	226	325	178	63	33	19
03	21	74	78	31	112	114	210	410	230	84	28	10
04	28	8	16	46	74	165	176	469	238	55	9	16
05	25	15	24	42	152	44	198	425	117	86	17	12
06	57	11	11	66	113	178	276	442	202	82	10	6
07	18	23	20	149	105	71	405	369	198	43	20	67
08	15	9	35	93	60	212	282	396	368	20	4	17
09	18	42	53	91	56	201	323	249	132	17	35	7
10	11	7	43	60	68	214	345	358	191	59	27	24
11	4	15	14	96	77	100	289	451	175	59	67	5
12	28	33	11	58	200	90	281	276	195	87	21	6
13	94	67	14	105	88	151	351	435	227	210	11	1
14	19	44	6	151	86	157	468	321	261	40	5	35
15	32	103	22	100	106	175	370	663	365	25	2	34
16	19	97	62	35	98	311	328	389	145	21	16	14
17	10	262	43	160	111	236	310	100	175	23	61	28
18	12	95	17	212	106	304	330	283	124	41	10	22
19	13	44	36	171	144	233	334	326	135	28	21	13
20	44	63	40	296	106	208	427	366	144	30	23	16
21	15	102	58	415	120	212	446	405	222	71	7	8
22	5	157	62	354	146	271	355	319	77	62	15	-
23	7	173	139	120	192	374	228	269	104	44	25	-
24	8	266	120	59	68	174	204	354	50	23	89	-
25	15	47	16	43	221	182	159	377	59	91	11	-
26	31	66	26	57	263	141	242	182	72	138	10	23
27	45	106	40	81	97	142	238	276	57	40	3	36
28	10	17	35	194	89	140	479	245	135	33	3	24
29	7		95	182	165	115	344	289	74	15	18	26
30	9		159	206	407	269	299	186	75	42	22	65
31	2		271		395		361	206		28		8
Total mensuel	674	1 974	1 664	3 751	4 377	5 946	9 468	10 500	5 097	1 696	647	571
Moyenne journalière	22	71	54	125	141	198	305	339	170	55	22	18

Légende :



Week-ends



Evènement le 15/08/2019 : Les Echappées à Vélo

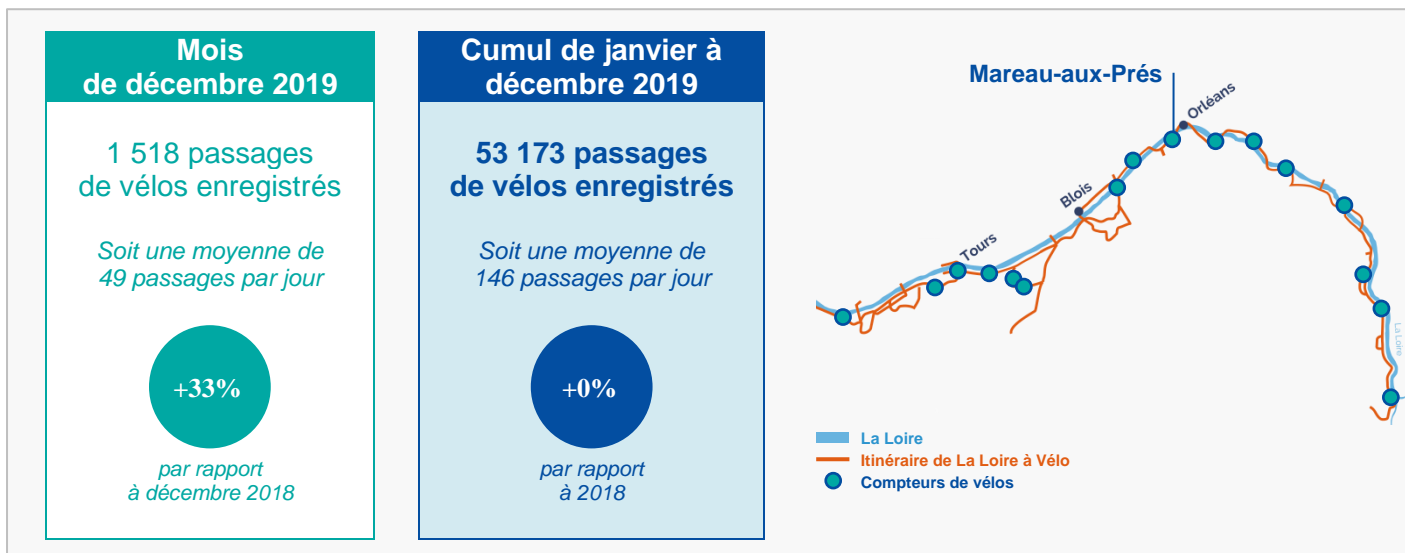


Données atypiques du 22/12 au 25/12 : dysfonctionnement du compteur, batterie changée le 26/12

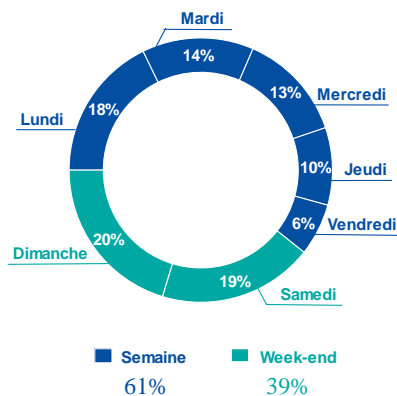
Résultats pour le compteur de Mareau-aux-Prés (Loiret)

(données de fréquentation à fin décembre 2019)

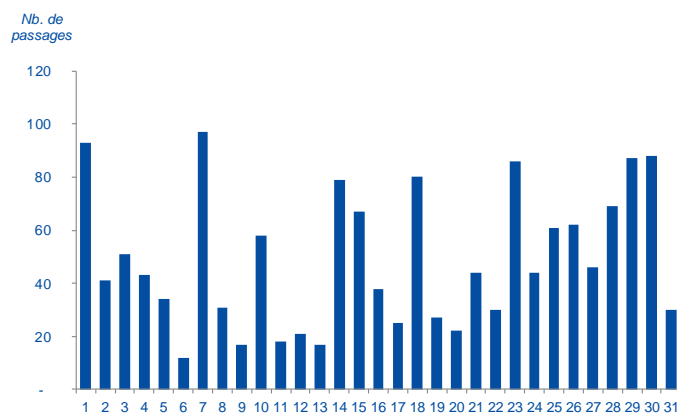
Itinéraire principal



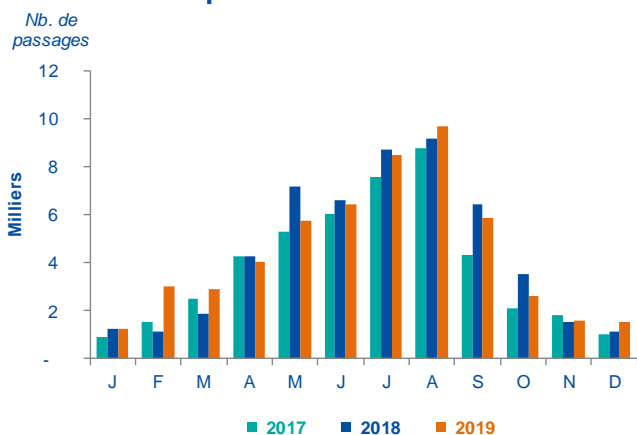
Répartition journalière des passages en décembre (en % des passages)



Fréquentation journalière en décembre



Fréquentation mensuelle



MEMO

Ouverture du tronçon Mareau/Tavers : printemps 2012
 Installation du compteur : fin août 2008
 Le compteur est installé sur l'itinéraire principal.

Tableau de fréquentation du site de Mareau-aux-Prés (Loiret)

(données de fréquentation à fin décembre 2019)

	J	F	M	A	M	J	J	A	S	O	N	D
01	29	21	26	122	502	406	180	330	410	45	36	93
02	59	39	86	70	75	541	175	299	222	78	40	41
03	41	121	94	38	107	98	171	397	215	114	51	51
04	63	14	13	69	111	178	165	545	265	74	33	43
05	45	31	50	64	195	43	170	385	156	108	36	34
06	72	35	28	78	139	157	282	323	212	119	50	12
07	34	51	31	232	109	70	493	268	213	120	59	97
08	39	28	109	133	66	174	241	390	390	37	29	31
09	41	57	54	92	56	210	258	184	147	34	73	17
10	35	15	55	51	108	296	270	265	224	112	50	58
11	16	44	40	114	77	112	198	358	184	118	75	18
12	52	87	51	89	369	78	224	280	234	141	39	21
13	117	60	45	102	100	177	366	392	228	259	42	17
14	59	102	15	240	242	171	403	279	268	75	52	79
15	33	153	32	71	171	227	325	368	568	48	9	67
16	64	187	110	34	159	489	288	368	193	47	33	38
17	39	392	68	184	132	251	276	77	145	24	123	25
18	29	104	65	145	132	264	234	213	124	64	45	80
19	20	70	89	170	230	180	284	339	129	42	54	27
20	38	103	94	264	122	195	360	286	160	28	65	22
21	27	145	91	376	130	208	467	362	241	126	23	44
22	13	151	128	386	218	248	286	337	111	113	70	30
23	14	216	215	124	192	473	226	278	152	53	38	86
24	28	401	176	50	127	163	159	351	49	82	196	44
25	17	98	50	41	270	188	119	464	59	92	36	61
26	47	101	74	67	307	130	177	220	97	211	42	62
27	57	176	85	117	273	122	225	217	91	54	14	46
28	54	34	85	195	85	110	556	269	167	51	27	69
29	20		115	145	233	140	323	274	98	51	49	87
30	14		294	157	390	315	275	211	122	63	118	88
31	16		446		330		315	370		28		30
Total mensuel	1 232	3 036	2 914	4 020	5 757	6 414	8 491	9 699	5 874	2 611	1 607	1 518
Moyenne journalière	40	108	94	134	186	214	274	313	196	84	54	49

Légende :



Week-ends



Données atypiques le 04/08/2019 : 203 passages de vélos entre 10h et 12h

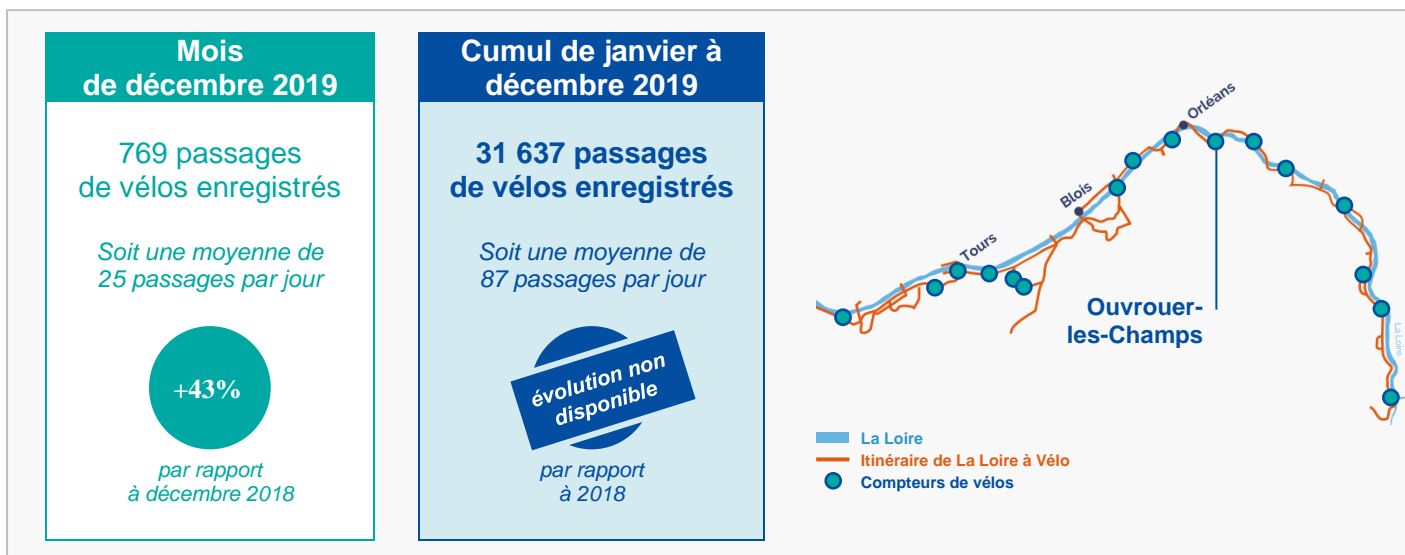


Evènement le 31/08/2019 : Les Echappées à Vélo (Echappées n°25 - Entre vignes et vergers)

Résultats pour le compteur d'Ouvrouer-les-Champs (Loiret)

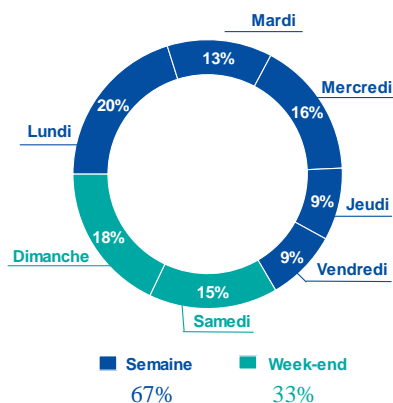
(données de fréquentation à fin décembre 2019)

Itinéraire principal



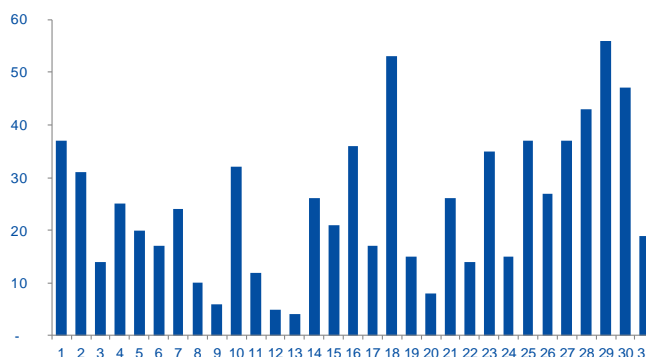
Répartition journalière des passages en décembre

(en % des passages)



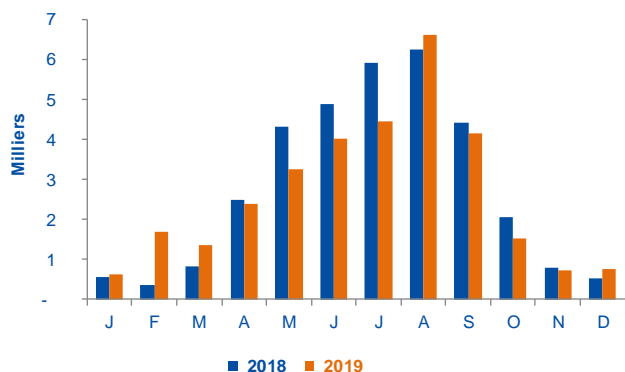
Fréquentation journalière en décembre

Nb. de passages



Fréquentation mensuelle

Nb. de passages



MEMO

Installation du compteur : mi-mai 2017 - compteur du Conseil départemental du Loiret

Le compteur est installé sur l'itinéraire principal.

Dysfonctionnement du compteur les 08, 13, 14 et 15/07/2019

Tableau de fréquentation du site d'Ouvrouer-les-Champs (Loiret)

(données de fréquentation à fin décembre 2019)

	J	F	M	A	M	J	J	A	S	O	N	D
1	21	6	13	83	229	197	95	276	253	34	6	37
2	34	15	32	16	43	208	188	203	139	72	16	31
3	16	56	56	12	92	122	73	222	219	246	31	14
4	41	5	6	46	22	84	148	307	138	45	7	25
5	13	21	13	40	102	32	147	243	179	75	7	20
6	59	28	10	42	110	206	157	213	128	63	27	17
7	26	25	15	135	123	43	262	192	115	65	17	24
8	20	11	37	63	18	103	-	331	246	13	12	10
9	22	21	9	64	43	143	184	181	137	22	27	6
10	26	1	42	30	53	122	238	171	209	68	21	32
11	10	23	18	83	35	76	123	224	165	50	20	12
12	35	34	21	51	180	69	121	181	196	60	21	5
13	50	64	16	59	63	125	-	310	150	151	34	4
14	19	56	3	110	94	115	-	253	209	31	26	26
15	39	100	16	48	78	118	-	222	350	41	3	21
16	34	144	30	27	72	345	76	296	164	23	16	36
17	3	201	19	96	118	146	190	83	153	24	63	17
18	23	44	23	144	75	152	172	177	80	27	16	53
19	2	23	39	101	92	110	195	158	100	7	47	15
20	30	63	53	161	68	144	163	232	109	10	30	8
21	10	97	63	225	95	213	282	232	159	55	14	26
22	-	94	66	202	143	171	156	208	111	61	40	14
23	2	68	128	69	147	258	137	241	107	40	14	35
24	5	236	73	32	89	89	121	222	32	39	104	15
25	6	71	21	13	131	97	102	281	45	30	21	37
26	26	59	37	68	361	120	145	151	62	84	12	27
27	20	118	51	62	47	69	110	157	43	19	4	37
28	30	17	40	105	52	74	266	147	62	16	8	43
29	4		81	110	110	116	230	193	36	18	19	56
30	4		111	100	187	166	148	175	46	40	37	47
31	5		208		194		230	146		8		19
Total mensuel	635	1 701	1 350	2 397	3 266	4 033	4 459	6 628	4 142	1 537	720	769
Moyenne journalière	20	61	44	80	105	134	144	214	138	50	24	25

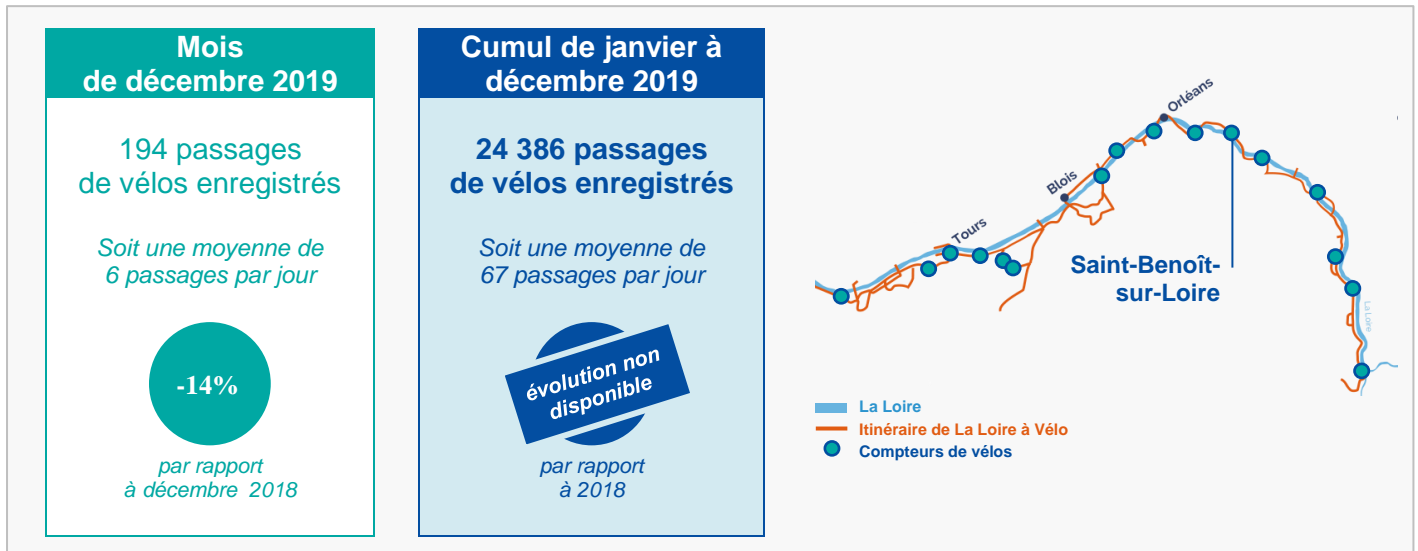
Légende :

- Week-ends
- Evènement le 26/05/2019 : Les Echappées à Vélo (Echappée n°1 - Marc Doyen)
- Données atypiques : dysfonctionnement du compteur les 08, 13, 14 et 15 juillet
- Données atypiques le 03/10/2019 : 102 passages de 9h à 10h

Résultats pour le compteur de Saint-Benoît-sur-Loire (Loiret)

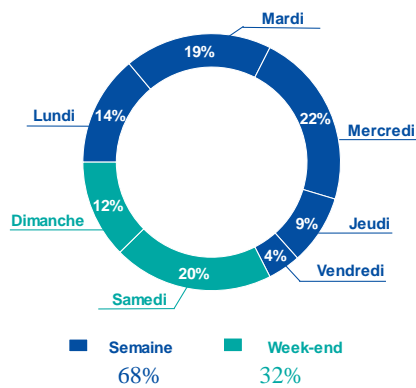
(données de fréquentation à fin décembre 2019)

Itinéraire principal

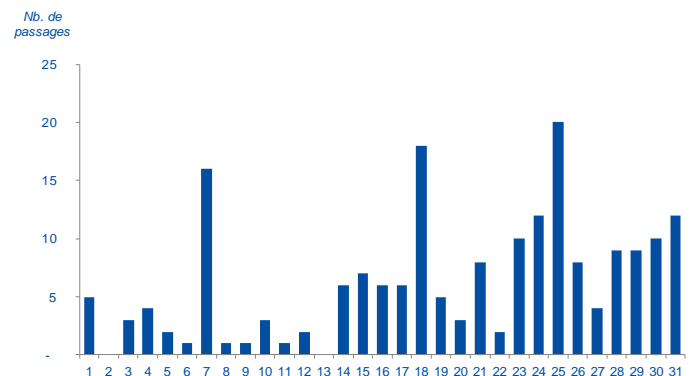


Répartition journalière des passages en décembre

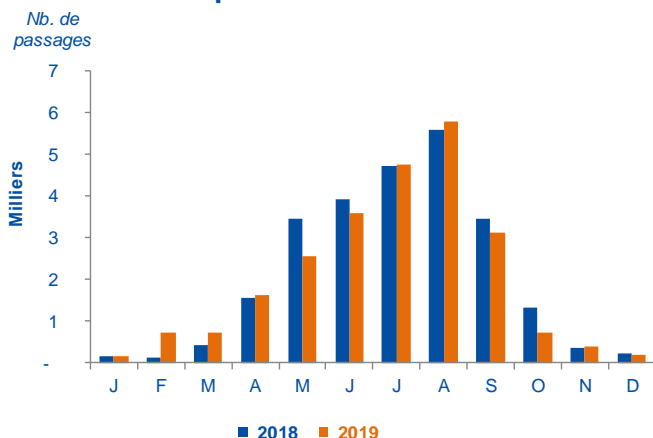
(en % des passages)



Fréquentation journalière en décembre



Fréquentation mensuelle



MEMO

Installation du compteur : mi-mai 2017 - compteur du Conseil départemental du Loiret

Le compteur est installé sur l'itinéraire principal.

Dysfonctionnement du compteur du 09/11 au 15/11/2019

Tableau de fréquentation du site de Saint-Benoît-sur-Loire (Loiret)

(données de fréquentation à fin décembre 2019)

	J	F	M	A	M	J	J	A	S	O	N	D
1	4	3	7	35	117	309	90	243	166	20	5	5
2	6	5	8	12	23	131	107	210	140	27	8	-
3	18	30	25	25	60	56	82	181	149	65	15	3
4	4	3	7	26	20	91	129	197	135	24	4	4
5	5	5	5	24	62	26	97	230	123	53	1	2
6	12	8	-	24	87	88	105	252	143	17	1	1
7	4	7	2	56	48	38	141	180	117	41	4	16
8	2	5	5	33	20	107	116	256	156	14	4	1
9	7	6	9	29	49	161	169	147	134	13	-	1
10	11	-	9	43	110	125	212	192	120	34	-	3
11	5	8	5	50	33	97	121	206	144	27	-	1
12	7	15	3	56	105	51	137	139	155	34	-	2
13	11	7	14	24	49	88	185	292	126	68	-	-
14	2	32	-	60	57	88	198	189	190	16	-	6
15	10	18	4	47	88	145	204	157	187	14	-	7
16	10	42	10	41	61	233	212	279	117	12	4	6
17	-	79	8	79	112	178	150	95	93	6	9	6
18	11	30	7	110	47	167	193	161	87	9	5	18
19	2	7	25	88	91	135	199	176	77	18	17	5
20	12	26	29	117	46	140	140	229	97	3	15	3
21	1	41	26	170	176	147	186	229	106	12	2	8
22	-	42	36	139	93	217	121	203	50	24	5	2
23	-	91	97	57	100	165	133	181	76	28	3	10
24	7	114	49	18	59	75	98	151	32	26	21	12
25	4	20	28	3	61	80	100	224	41	22	1	20
26	2	27	29	48	104	75	124	118	50	62	5	8
27	7	43	26	20	64	98	154	146	26	14	-	4
28	2	9	15	69	57	62	206	118	31	9	248	9
29	-		19	70	91	67	201	164	11	9	1	9
30	2		68	52	189	150	207	110	55	16	5	10
31	4		172		276		230	124		-		12
Total mensuel	172	723	747	1 625	2 555	3 590	4 747	5 779	3 134	737	383	194
Moyenne journalière	6	26	24	54	82	120	153	186	104	24	13	6

Légende :


Week-ends



Données atypiques du 09/11 au 15/11 : dysfonctionnement du compteur

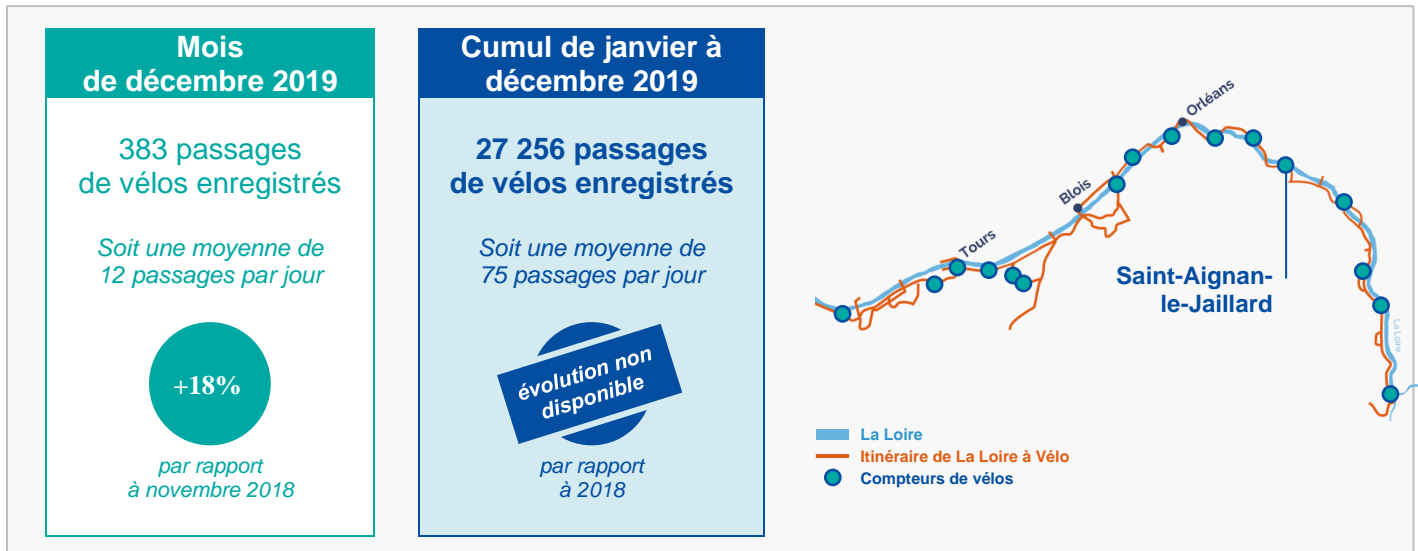


Données atypiques le 28/11 : 242 passages comptabilisés entre 10h et 12h

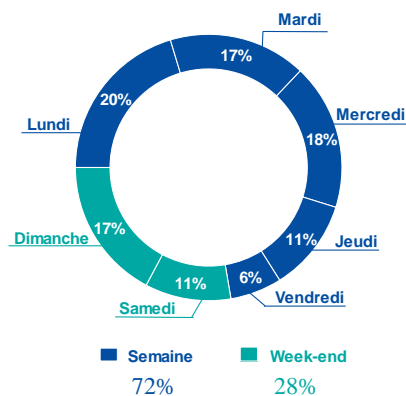
Résultats pour le compteur de Saint-Aignan-le-Jaillard (Loiret)

(données de fréquentation à fin décembre 2019)

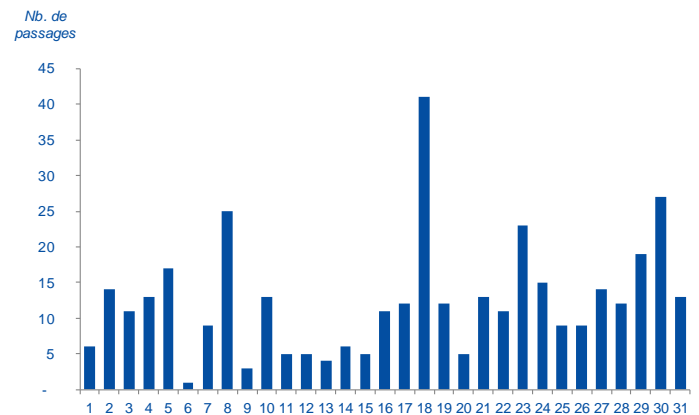
Itinéraire principal



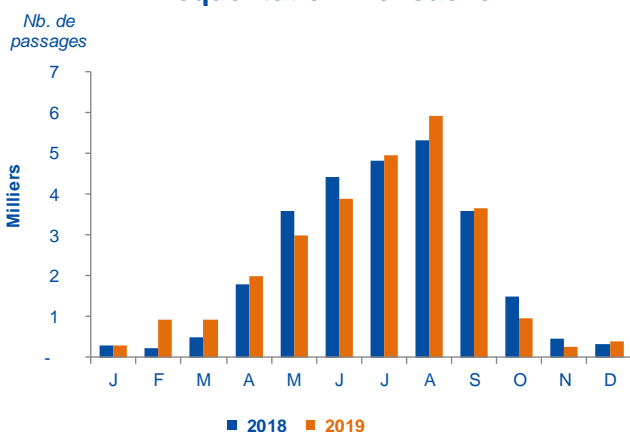
Répartition journalière des passages en décembre (en % des passages)



Fréquentation journalière en décembre



Fréquentation mensuelle



MEMO

Installation du compteur : mi-mai 2017 - compteur du Conseil départemental du Loiret

Le compteur est installé sur l'itinéraire principal.

Du 09/11/2019 au 14/11/2019 : Dysfonctionnement du compteur, changement de batterie le 15/11/2019

Tableau de fréquentation du site de Saint-Aignan-le-Jaillard (Loiret)

(données de fréquentation à fin décembre 2019)

	J	F	M	A	M	J	J	A	S	O	N	D
01	6	3	6	54	184	252	99	239	91	25	4	6
02	30	10	38	22	43	127	135	207	141	37	11	14
03	8	19	38	23	76	119	101	199	223	62	7	11
04	13	9	8	21	30	113	170	196	176	43	9	13
05	7	17	25	35	55	26	128	214	180	31	8	17
06	25	21	10	36	77	118	113	173	184	16	12	1
07	9	10	10	57	67	50	174	198	79	49	9	9
08	13	8	17	70	33	117	177	257	109	13	4	25
09	8	5	4	58	45	176	171	165	133	10	-	3
10	11	4	12	80	65	123	167	221	220	61	-	13
11	6	15	4	71	43	140	143	218	169	47	-	5
12	16	26	12	49	133	67	142	157	240	39	-	5
13	5	41	4	57	59	139	180	219	164	78	-	4
14	11	43	-	65	102	127	179	226	140	43	-	6
15	7	56	6	77	87	136	160	230	244	28	12	5
16	20	56	32	42	122	173	253	271	96	13	9	11
17	7	79	5	105	100	167	159	100	140	12	24	12
18	17	32	20	115	97	171	154	156	92	25	13	41
19	2	27	49	127	79	131	200	169	86	11	22	12
20	9	50	46	138	68	133	146	226	108	2	16	5
21	2	63	30	128	96	222	205	217	135	37	13	13
22	1	58	65	112	122	162	152	196	48	52	13	11
23	5	51	49	67	125	181	127	170	99	38	3	23
24	8	85	42	62	92	112	109	139	31	18	38	15
25	11	43	23	27	64	141	97	205	49	33	7	9
26	18	26	38	48	141	106	121	161	55	61	11	9
27	6	86	23	30	75	101	117	178	44	17	3	14
28	12	4	44	63	105	69	272	196	36	8	6	12
29	3		69	71	118	98	164	166	80	20	9	19
30	9		103	90	194	88	197	142	65	26	17	27
31	10		110		290		256	120		6		13
Total mensuel	315	947	942	2 000	2 987	3 885	4 968	5 931	3 657	961	280	383
Moyenne journalière	10	34	30	67	96	130	160	191	122	31	9	12

Légende :



Week-ends

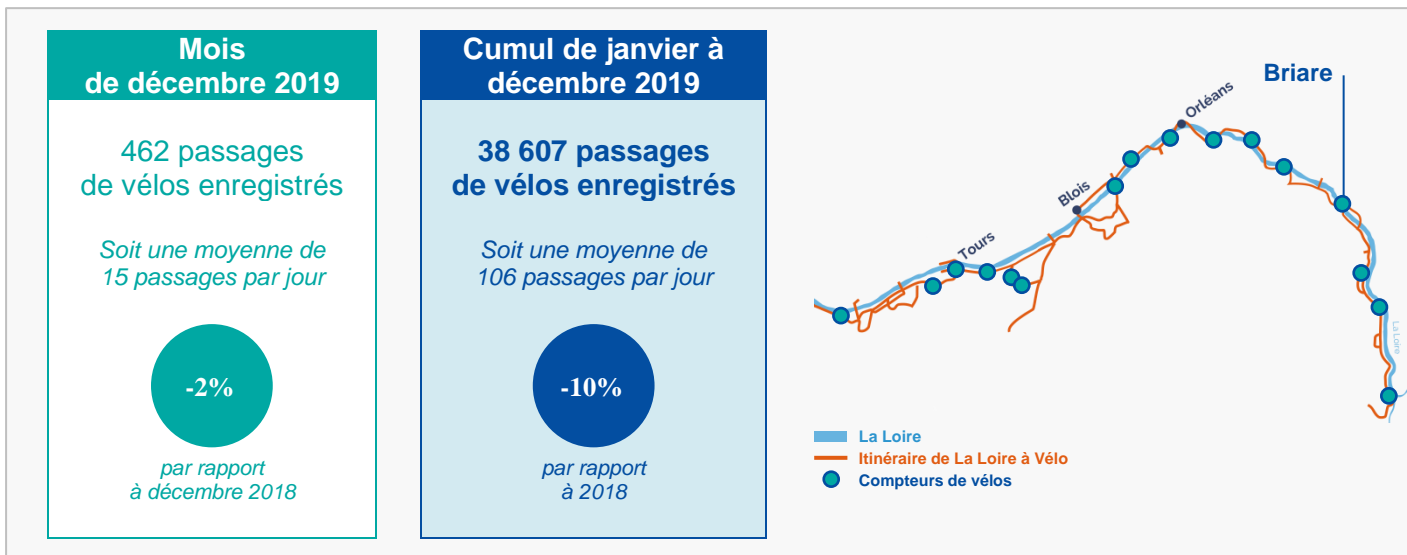


Données atypiques du 09/11 au 14/11 : dysfonctionnement du compteur, batterie changée le 15/11

Résultats pour le compteur de Briare (Loiret)

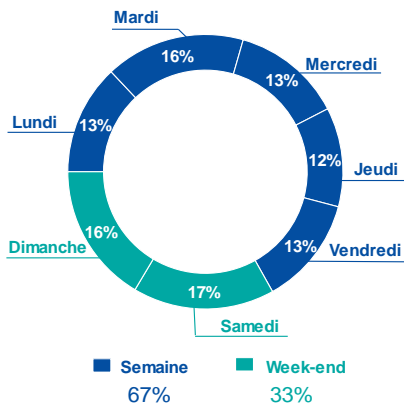
(données de fréquentation à fin décembre 2019)

Itinéraire principal



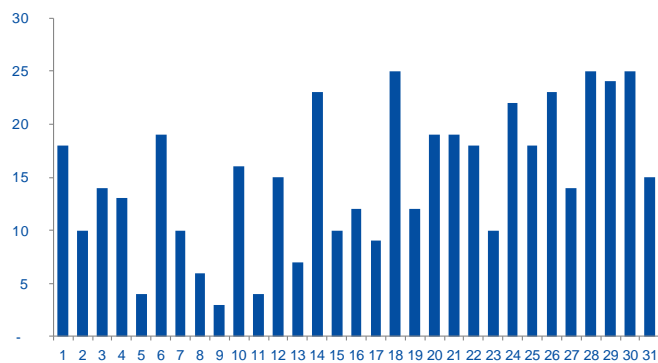
Répartition journalière des passages en décembre

(en % des passages)



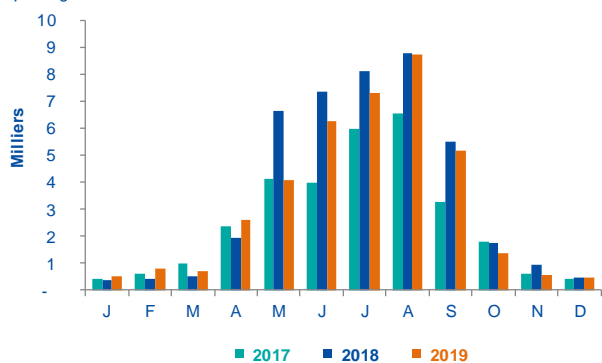
Fréquentation journalière en décembre

Nb. de passages



Fréquentation mensuelle

Nb. de passages



MEMO

Ouverture des tronçons : - Briare - Beaulieu : 2011
- Châteauneuf - Sully - Briare : 2011

Installation du compteur : fin août 2008

Le compteur est installé sur l'itinéraire principal.

Du 29/05/2017 au 17/06/2017 : Déviation de l'itinéraire pour cause de travaux. Données du compteur mobile.

Du 08/01/2018 au 26/04/2018 : Déviation de l'itinéraire pour cause de travaux sur la rive gauche du pont-canal de Briare. Données du compteur mobile.

Mai à juillet 2018 : Travaux déportés en rive droite. Cela peut expliquer, en partie, la forte hausse de fréquentation sur la période.

Tableau de fréquentation du site de Briare (Loiret)

(données de fréquentation à fin décembre 2019)

	J	F	M	A	M	J	J	A	S	O	N	D
01	11	10	9	26	177	449	122	399	187	21	3	18
02	32	7	10	11	53	224	190	359	206	45	24	10
03	16	28	19	36	114	145	168	313	243	58	31	14
04	36	10	9	17	38	224	174	350	245	29	13	13
05	28	18	15	51	54	45	152	344	200	44	11	4
06	37	16	16	37	84	190	153	272	313	50	21	19
07	14	15	20	55	136	66	164	259	167	53	15	10
08	14	17	15	80	33	249	249	327	264	32	14	6
09	8	25	8	61	33	246	268	238	242	22	38	3
10	21	3	12	64	107	275	244	358	254	51	56	16
11	12	14	7	91	102	115	205	290	216	43	20	4
12	7	19	23	67	151	167	219	258	265	43	12	15
13	37	33	20	66	59	237	261	333	240	101	39	7
14	24	23	5	71	100	262	329	290	200	49	19	23
15	18	36	9	96	114	216	277	251	367	26	7	10
16	15	31	36	48	123	219	319	386	133	47	13	12
17	18	78	12	114	142	190	239	119	145	8	26	9
18	14	31	18	122	113	254	310	223	167	33	4	25
19	4	12	16	149	146	239	288	353	146	18	12	12
20	13	38	36	153	112	166	273	343	167	6	18	19
21	11	24	17	241	144	275	302	300	164	37	13	19
22	6	50	14	165	165	171	242	289	102	70	14	18
23	13	33	43	75	146	313	196	265	117	75	10	10
24	13	86	18	88	130	189	130	283	55	58	77	22
25	13	41	3	72	128	210	113	311	54	78	13	18
26	24	23	22	75	203	172	212	208	67	105	14	23
27	17	47	23	103	141	99	159	216	42	54	12	14
28	20	18	25	106	133	112	371	183	66	25	9	25
29	15		38	76	210	193	351	219	79	20	14	24
30	23		93	180	374	350	316	258	63	36	15	25
31	9		107		305		325	135		17		15

Total mensuel	543	786	718	2 596	4 070	6 262	7 321	8 732	5 176	1 354	587	462
Moyenne journalière	18	28	23	87	131	209	236	282	173	44	20	15

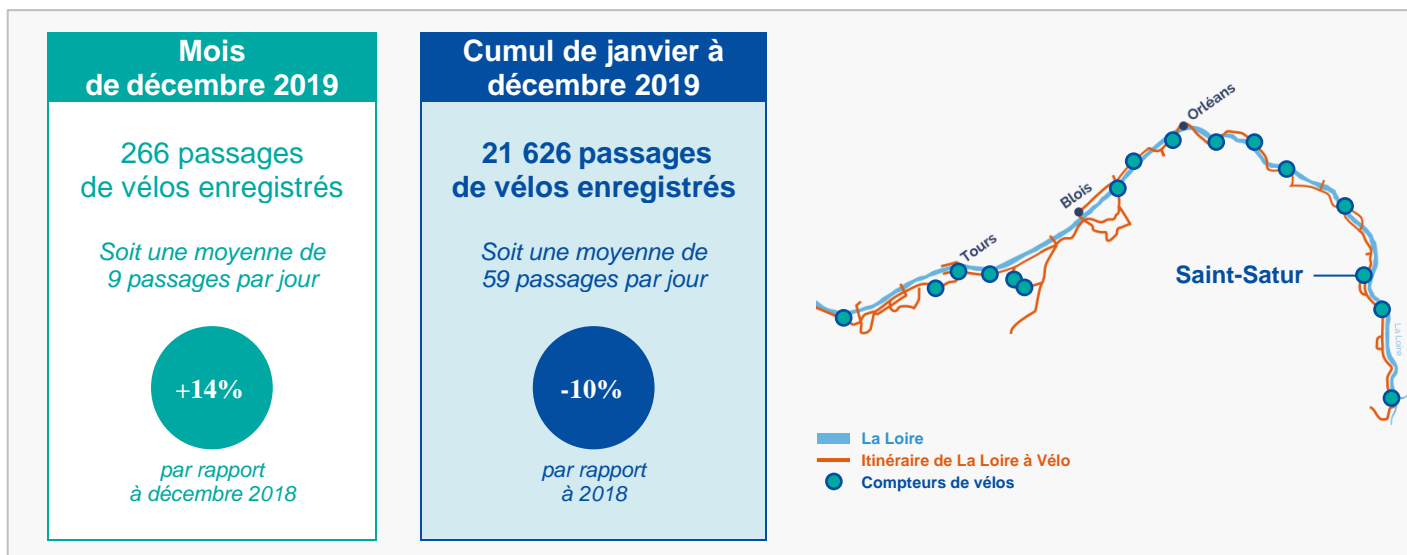
Légende :

 Week-ends

Résultats pour le compteur de Saint-Satur (Cher)

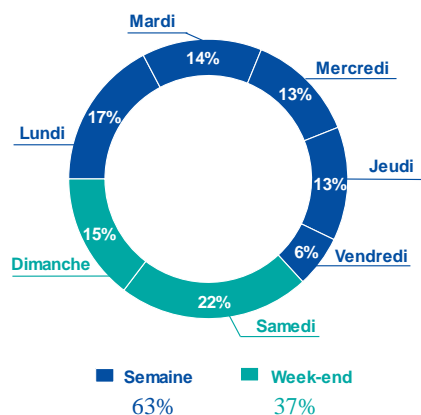
(données de fréquentation à fin décembre 2019)

Itinéraire principal



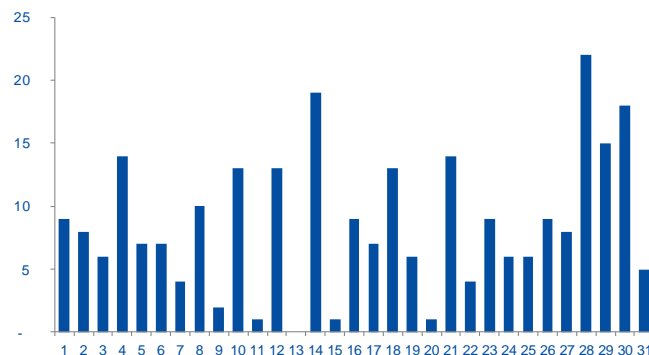
Répartition journalière des passages en décembre

(en % des passages)



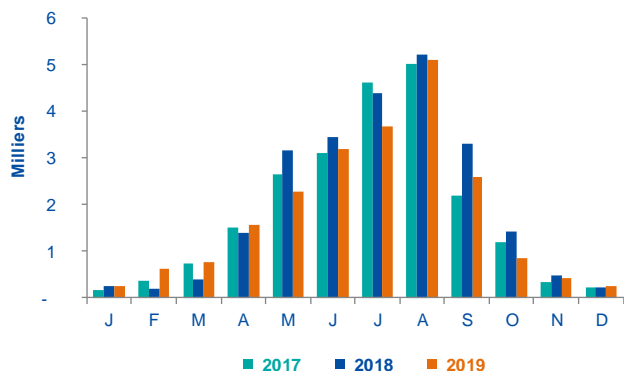
Fréquentation journalière en décembre

Nb. de passages



Fréquentation mensuelle

Nb. de passages



MEMO

Ouverture des tronçons :
 - Sancerre-Couargues : 2008
 - Marseilles-les-Aubigny/La Chapelle Montinard

Installation du compteur : fin avril 2010

Le compteur est installé sur l'itinéraire principal.

Tableau de fréquentation du site de Saint-Satur (Cher)

(données de fréquentation à fin décembre 2019)

	J	F	M	A	M	J	J	A	S	O	N	D
01	10	5	4	42	108	232	98	153	91	10	8	9
02	8	5	6	18	30	131	126	131	133	36	30	8
03	3	12	23	22	55	77	103	200	131	46	10	6
04	8	14	3	17	21	64	105	202	103	26	5	14
05	10	20	6	32	33	37	76	204	100	33	10	7
06	6	10	26	20	30	84	79	250	141	14	30	7
07	5	14	5	48	59	44	93	149	83	36	13	4
08	6	12	17	44	26	193	143	257	136	18	13	10
09	13	12	8	33	43	114	101	159	80	17	23	2
10	6	4	19	56	56	94	118	188	117	21	16	13
11	5	11	4	41	52	84	125	129	127	42	15	1
12	3	8	30	28	85	75	95	181	120	39	8	13
13	9	25	9	59	66	109	140	220	72	134	7	-
14	10	15	3	55	65	91	120	288	113	34	12	19
15	14	22	11	63	73	92	5	141	135	7	5	1
16	21	60	70	24	83	154	29	196	66	26	5	9
17	8	50	12	81	44	161	129	91	93	2	13	7
18	7	21	11	57	67	136	200	124	86	15	18	13
19	29	6	23	93	96	137	112	192	73	26	6	6
20	6	20	46	109	71	114	162	258	99	5	18	1
21	5	32	28	97	55	94	159	189	126	23	17	14
22	8	32	20	153	115	117	103	163	35	12	18	4
23	5	40	40	43	115	195	113	147	57	36	12	9
24	2	60	54	48	51	106	80	135	22	27	33	6
25	5	19	13	37	61	96	72	172	62	24	16	6
26	11	28	26	47	102	103	92	109	38	64	16	9
27	10	55	33	24	61	63	122	87	18	22	5	8
28	10	13	43	79	29	71	203	119	52	12	10	22
29	7		29	14	124	35	199	99	52	5	4	15
30	6		67	93	143	77	191	68	45	28	20	18
31	8		87		270		190	99		4		5
Total mensuel	264	625	776	1 577	2 289	3 180	3 683	5 100	2 606	844	416	266
Moyenne journalière	9	22	25	53	74	106	119	165	87	27	14	9

Légende :


Week-ends

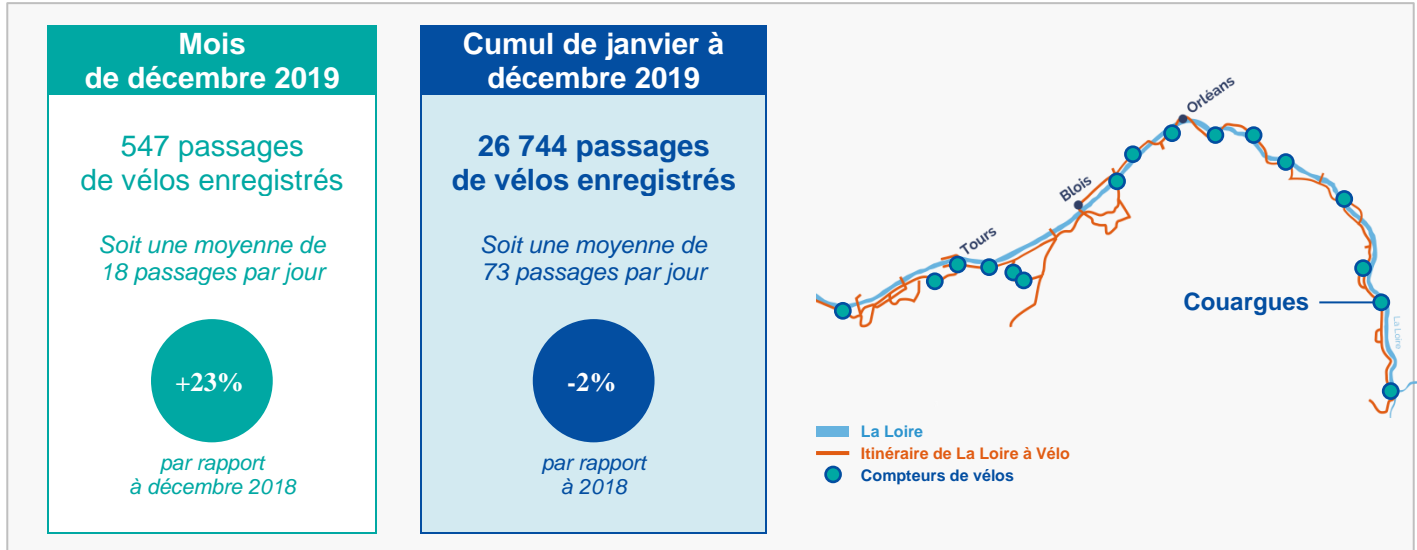


Données atypiques : dysfonctionnement du compteur les 15 et 16 juillet

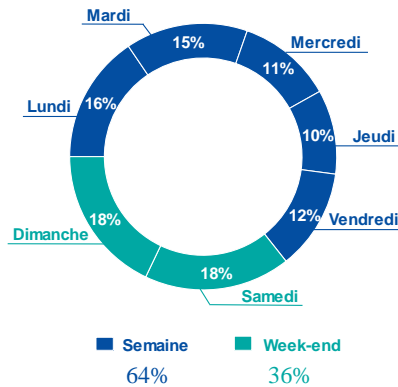
Résultats pour le compteur de Couargues (Cher)

(données de fréquentation à fin décembre 2019)

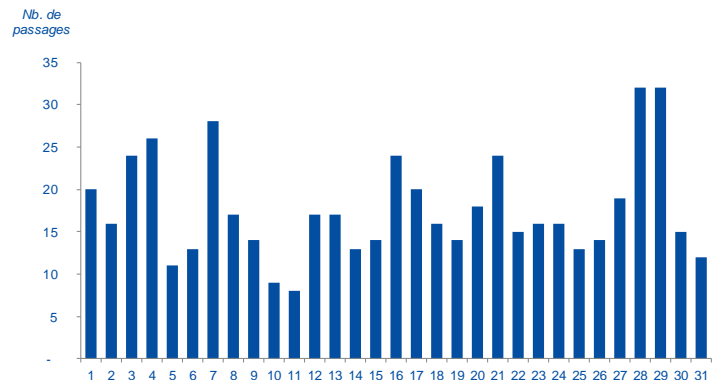
Itinéraire principal



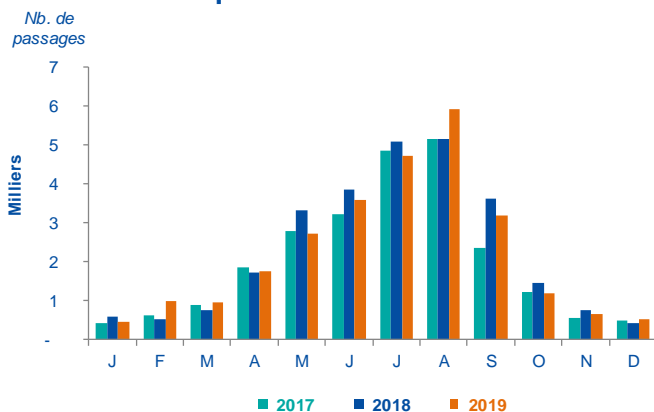
Répartition journalière des passages en décembre (en % des passages)



Fréquentation journalière en décembre



Fréquentation mensuelle



MEMO

Ouverture des tronçons :

- Sancerre-Couargues : 2008
- Marseilles-les-Aubigny/La Chapelle Montlinard

Installation du compteur : fin août 2008

Le compteur est installé sur l'itinéraire principal.

Tableau de fréquentation du site de Couargues (Cher)

(données de fréquentation à fin décembre 2019)

	J	F	M	A	M	J	J	A	S	O	N	D
01	17	22	23	38	213	236	86	224	127	38	19	20
02	14	7	37	28	61	146	130	217	209	36	23	16
03	18	16	49	30	63	71	82	216	125	41	11	24
04	11	15	25	14	48	97	144	253	150	41	18	26
05	9	20	21	20	42	42	96	239	117	45	19	11
06	12	26	19	25	45	139	91	271	162	30	20	13
07	8	25	20	45	71	43	146	177	65	34	17	28
08	14	18	25	51	34	170	144	281	148	33	24	17
09	14	28	11	31	63	114	164	131	121	34	27	14
10	17	8	19	45	74	108	123	242	123	22	26	9
11	18	23	20	50	56	97	112	176	132	51	18	8
12	13	18	15	43	83	61	173	212	126	67	26	17
13	17	27	24	42	78	140	144	245	112	118	31	17
14	21	41	12	60	81	94	188	244	129	29	18	13
15	22	34	11	78	87	120	177	179	165	30	31	14
16	22	66	18	29	60	198	228	270	83	27	14	24
17	20	77	21	78	59	165	175	160	133	11	36	20
18	11	52	13	88	70	180	200	143	90	24	15	16
19	3	15	19	84	88	124	178	197	89	15	21	14
20	11	29	25	137	74	106	152	229	129	6	23	18
21	17	50	33	128	98	175	236	219	120	35	24	24
22	19	37	47	176	85	130	136	190	54	31	23	15
23	9	61	69	49	112	167	112	185	76	42	33	16
24	11	88	79	42	60	135	95	136	71	71	59	16
25	7	40	25	25	86	144	98	219	59	45	13	13
26	28	67	25	55	106	64	125	123	28	60	18	14
27	15	66	25	54	62	54	132	111	63	46	14	19
28	22	21	26	54	35	61	230	133	86	17	7	32
29	21		33	79	120	80	202	113	53	28	15	32
30	10		96	72	197	124	209	87	61	52	21	15
31	22		76		319		212	101		29		12
Total mensuel	473	997	961	1 750	2 730	3 585	4 720	5 923	3 206	1 188	664	547
Moyenne journalière	15	36	31	58	88	120	152	191	107	38	22	18

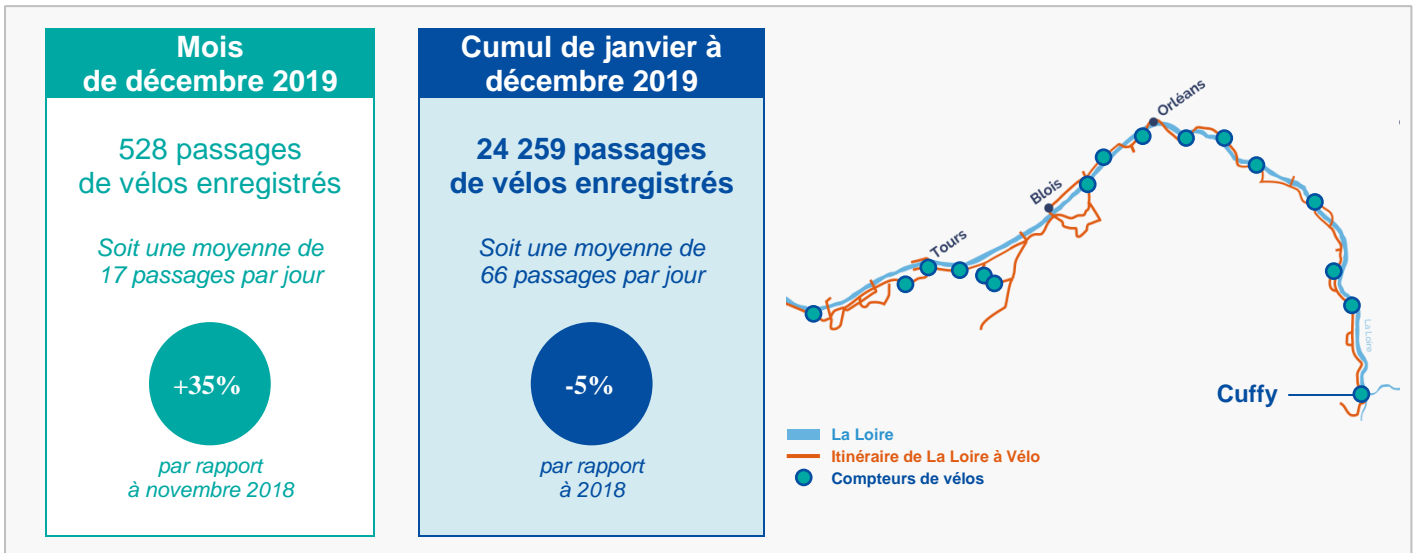
Légende :

 Week-ends

Résultats pour le compteur de Cuffy (Cher)

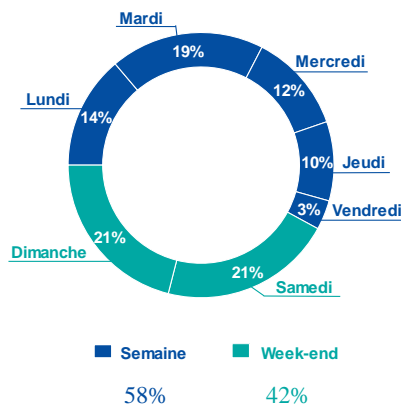
(données de fréquentation à fin décembre 2019)

Itinéraire principal



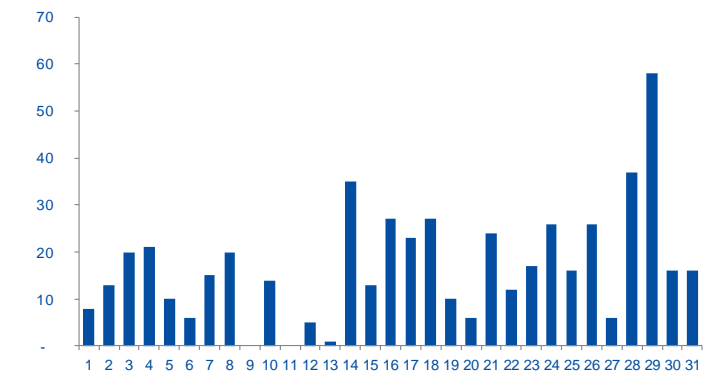
Répartition journalière des passages en décembre

(en % des passages)



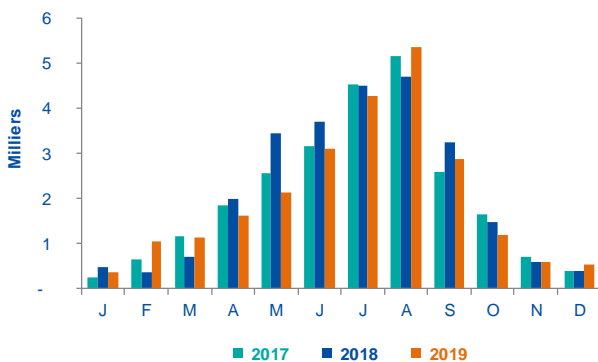
Fréquentation journalière en décembre

Nb. de passages



Fréquentation mensuelle

Nb. de passages



MEMO

Ouverture du tronçon Marseilles/Cuffy : 2011
 Installation du compteur : janvier 2012
 Modification de l'emplacement du compteur : 6 janvier 2016
 Le compteur est installé sur l'itinéraire principal.

Tableau de fréquentation du site de Cuffy (Cher)

(données de fréquentation à fin décembre 2019)

	J	F	M	A	M	J	J	A	S	O	N	D
01	9	6	9	40	163	165	94	160	145	24	14	8
02	37	15	13	11	15	205	101	161	113	23	20	13
03	11	12	57	12	58	64	92	168	149	57	19	20
04	11	11	-	18	35	112	106	299	102	25	14	21
05	20	34	24	26	48	45	79	201	110	46	11	10
06	37	12	6	27	49	85	38	215	92	51	18	6
07	6	4	15	78	70	64	160	113	78	42	20	15
08	2	15	22	39	23	126	154	270	138	54	3	20
09	9	39	25	33	16	115	135	131	115	25	36	-
10	6	13	21	26	57	74	117	165	168	30	39	14
11	3	21	6	36	23	69	146	133	109	68	35	-
12	14	10	34	32	146	78	127	206	95	52	21	5
13	8	35	12	70	77	109	133	214	108	133	15	1
14	13	36	3	77	68	119	249	177	129	43	9	35
15	26	49	2	72	53	96	103	179	197	8	10	13
16	19	70	57	25	53	216	192	251	100	45	3	27
17	2	129	34	106	30	167	189	219	91	10	50	23
18	9	52	11	77	57	140	172	169	99	21	16	27
19	3	12	45	90	54	81	133	214	58	20	23	10
20	19	50	43	99	56	84	116	149	97	12	29	6
21	7	47	18	119	99	74	186	215	132	29	22	24
22	1	43	52	157	87	119	137	179	59	27	16	12
23	1	52	95	60	122	178	131	112	67	13	16	17
24	2	97	94	18	52	108	96	183	31	31	80	26
25	6	71	12	21	33	104	121	199	20	51	13	16
26	20	28	29	37	124	51	114	118	34	95	22	26
27	31	79	29	53	42	66	95	128	17	55	4	6
28	15	7	44	54	48	44	229	112	62	22	4	37
29	13		42	52	92	46	240	128	117	35	4	58
30	3		89	47	138	107	115	88	43	34	25	16
31	7		193		152		186	97		7		16
Total mensuel	370	1 049	1 136	1 612	2 140	3 111	4 286	5 353	2 875	1 188	611	528
Moyenne journalière	12	37	37	54	69	104	138	173	96	38	20	17

Légende :

Week-ends