

Fréquentation de La Loire à Vélo en région Centre-Val de Loire

**Rapport provisoire 2019
de janvier à août**

Résultats des éco-compteurs



Comité Régional

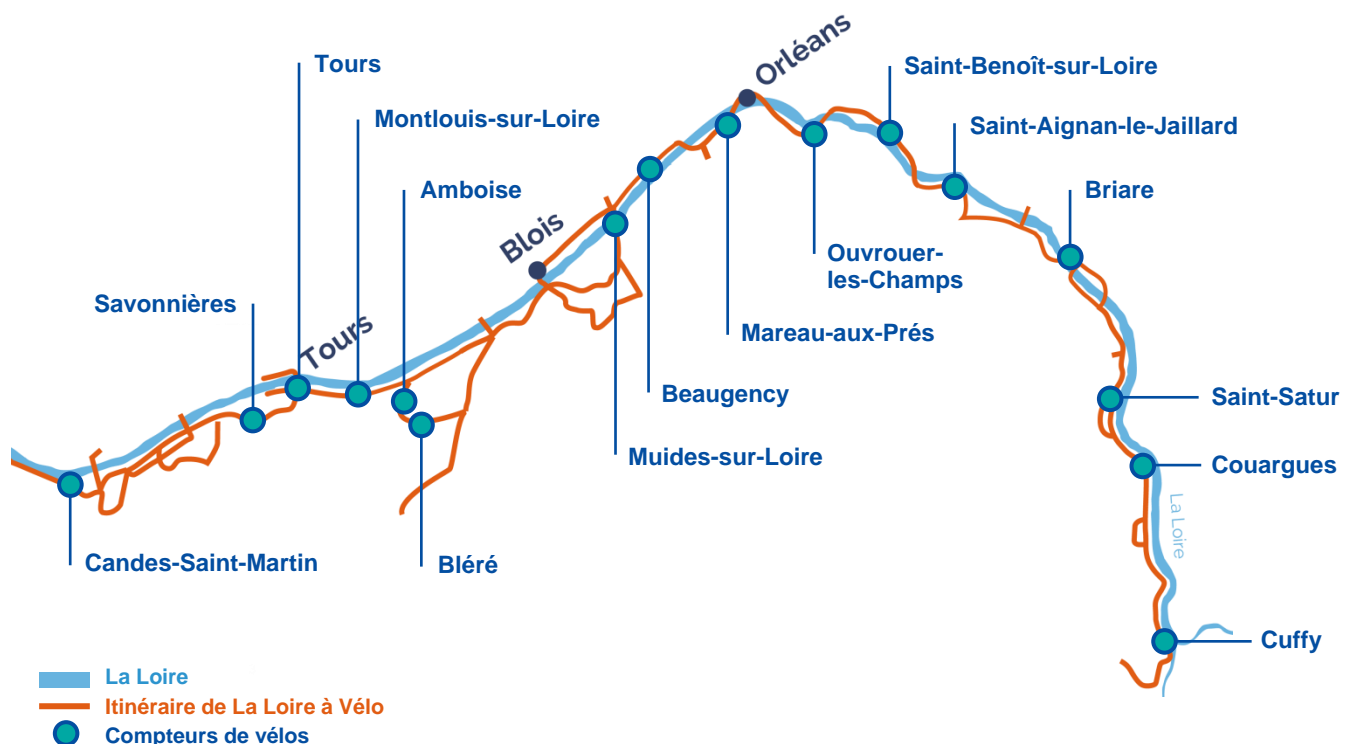


Rédaction : Comité Régional du Tourisme Centre-Val de Loire
Tél. : 02.38.79.95.00 – E-mail : tourisme.centre@centre-valdeloire.org

Sites Internet : www.loire-a-velo.fr - www.marandoavelo.fr
Site professionnel : www.tourisme-pro-centre.fr

Sommaire

Le dispositif permanent d'observation.....	<u>3</u>
La synthèse des principaux résultats en région Centre-Val de Loire.....	<u>4</u>
Résultats pour le compteur de Candes-Saint-Martin (37).....	<u>5</u>
Résultats pour le compteur de Savonnières (37).....	<u>7</u>
Résultats pour le compteur de Tours (37).....	<u>9</u>
Résultats pour le compteur de Montlouis-sur-Loire (37).....	<u>11</u>
Résultats pour le compteur d'Amboise (37).....	<u>13</u>
Résultats pour le compteur de Bléré (37).....	<u>15</u>
Résultats pour le compteur de Muides-sur-Loire (41).....	<u>17</u>
Résultats pour le compteur de Beaugency (45).....	<u>19</u>
Résultats pour le compteur de Mareau-aux-Prés (45).....	<u>21</u>
Résultats pour le compteur d'Ouvrouer-les-Champs (45).....	<u>23</u>
Résultats pour le compteur de Saint-Benoît-sur-Loire (45).....	<u>25</u>
Résultats pour le compteur de Saint-Aignan-le-Jaillard (45).....	<u>27</u>
Résultats pour le compteur de Briare (45).....	<u>29</u>
Résultats pour le compteur de Saint-Satur (18).....	<u>31</u>
Résultats pour le compteur de Couargues (18).....	<u>33</u>
Résultats pour le compteur de Cuffy (18).....	<u>35</u>



Le dispositif permanent d'observation

Les premiers compteurs automatiques ont été installés sur le tracé de « La Loire à Vélo » en 2004. Le Comité Régional du Tourisme a fait évoluer l'ensemble de son parc de compteurs au fil des ans, pour tenir compte des évolutions technologiques. En 2008, les compteurs ont été remis à niveau pour permettre des relevés à distance. Les Conseils départementaux d'Indre-et-Loire et du Loiret participent au dispositif en partageant les données de leurs compteurs.

A ce jour, le dispositif est composé de 16 compteurs à boucles électromagnétiques couplés à un dispositif de transmission des données par ondes GSM, dont 2 sont la propriété du Conseil départemental d'Indre-et-Loire et 4 appartiennent au Conseil départemental du Loiret :

Situation géographique du compteur		Année d'installation <i>(nouvelle technologie)</i>	Propriétaire du compteur	Type de voie
Indre-et-Loire	Candes-Saint-Martin	2008	CRT Centre-Val de Loire	Route partagée
	Savonnières			Voie verte
	Tours			Voie verte
	Montlouis-sur-Loire			Voie verte
	Amboise	2016	Conseil départemental d'Indre-et-Loire	Voie verte
	Bléré			Voie verte
Loir-et-Cher	Muides-sur-Loire	2008	CRT Centre-Val de Loire	Voie verte
Loiret	Beaugency	2017	Conseil départemental du Loiret	Route partagée
	Mareau-aux-Prés	2008	CRT Centre-Val de Loire	Route partagée
	Ouvrouer-les-Champs	2017	Conseil départemental du Loiret	Route partagée
	Saint-Benoît-sur-Loire			Voie verte
	Saint-Aignan-le-Jaillard			Route partagée
		Briare	2008	CRT Centre-Val de Loire
Cher	Couargues	2008	CRT Centre-Val de Loire	Route partagée
	Saint-Satur	2010		Voie verte
	Cuffy	2012		Voie verte

Avertissements :

- Il est nécessaire d'interpréter avec précaution les chiffres obtenus grâce aux compteurs. En effet, les données présentées ici sont des nombres de passages et non pas des nombres de cyclistes. Un cycliste effectuant des allers-retours sur le tronçon où se situe le compteur sera comptabilisé autant de fois qu'il passera devant ledit compteur.

- Toute utilisation des résultats régionaux devra mentionner la source : CRT Centre-Val de Loire, ainsi que la mention des Conseils départementaux d'Indre-et-Loire et du Loiret pour les compteurs les concernant.

Chiffres clés régionaux à fin août 2019

Fréquentation de La Loire à Vélo : un mois d'août record

De janvier à août, plus de 37 800 passages de vélos ont été enregistrés en moyenne par compteur sur La Loire à Vélo en Centre-Val de Loire. C'est 4% de plus qu'en 2018 sur la même période.

Sur le seul mois d'août, le nombre de passages de vélo est en progression, +8% par rapport à août 2018, qui était jusqu'alors le record historique sur l'itinéraire.

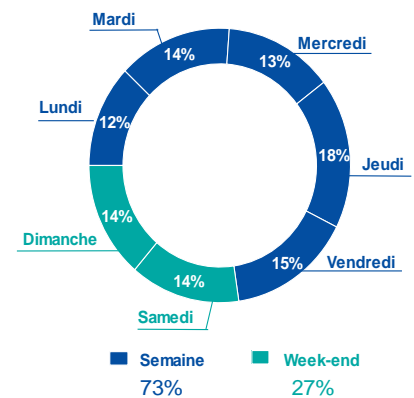
Les évolutions sont calculées à échantillons comparables.

Nombre de passages de vélos à chaque compteur

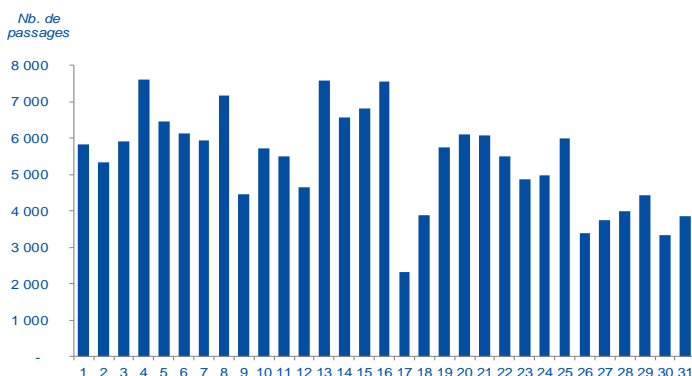
	Mois de août 2019		Cumul de janvier à août 2019		
	Nombre de passages	Nb. moyen de passages par jour	Nombre de passages	Evolution /2018	Nb. moyen de passages par jour
Candes-Saint-Martin	15 257	492	50 948	+7%	210
Savonnières	22 692	732	78 667	+7%	324
Tours	13 675	441	54 140	+9%	223
Montlouis-sur-Loire	18 306	591	67 061	+6%	276
Amboise	7 971	257	27 217	+7%	112
Bléré	14 415	465	49 549	+14%	204
Muides-sur-Loire	11 529	372	42 967	+1%	177
Beaugency	10 500	339	38 354	+0%	158
Mareau-aux-Prés	9 699	313	41 563	+3%	171
Ouvrouer-les-Champs	6 628	214	24 469	nd	101
Saint-Benoît-sur-Loire	5 779	186	19 938	-0%	82
Saint-Aignan-le-Jaillard	5 931	191	21 975	+4%	90
Briare	8 732	282	31 028	-9%	128
Saint-Satur	5 100	165	17 494	-5%	72
Couargues	5 923	191	21 139	0%	87
Cuffy	5 353	173	19 057	-4%	78

nd : non disponible

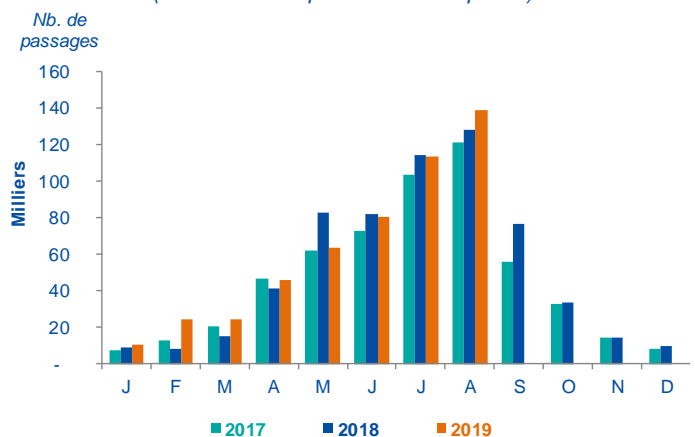
Répartition journalière des passages en août (en % des passages)



Fréquentation journalière en août



Fréquentation mensuelle (échantillon comparable : 12 compteurs)



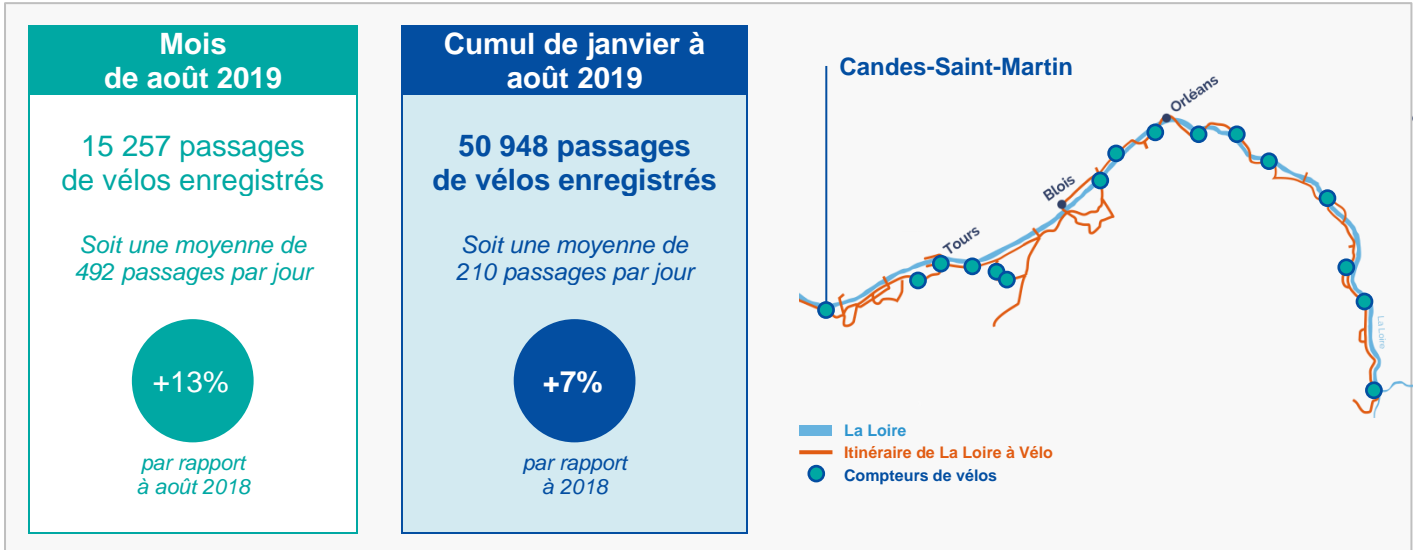
LE SAVIEZ-VOUS ?

L'itinéraire de La Loire à Vélo représente aujourd'hui plus de 900 km de voies aménagées (variantes et antennes comprises). Il s'étend sur les régions Pays de la Loire (373 km) et Centre-Val de Loire (621 km).

Résultats pour le compteur de Candes-Saint-Martin (Indre-et-Loire)

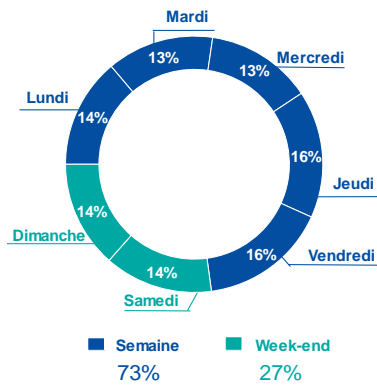
(données de fréquentation à fin août 2019)

Itinéraire principal



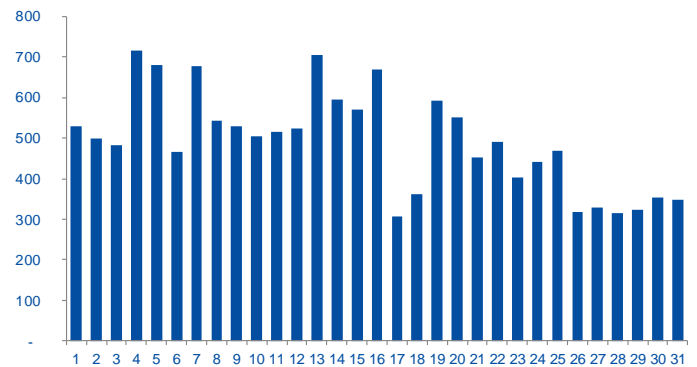
Répartition journalière des passages en août

(en % des passages)



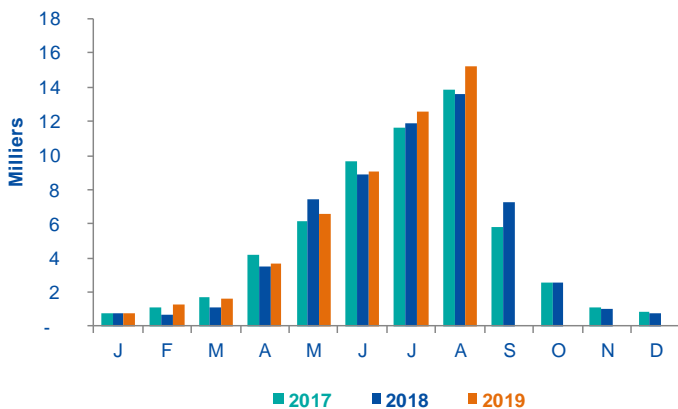
Fréquentation journalière en août

Nb. de passages



Fréquentation mensuelle

Nb. de passages



MEMO

Ouverture du 1er tronçon Tours-Angers : 2005

Installation du compteur : fin août 2008

Le compteur est installé sur l'itinéraire principal.

Tableau de fréquentation du site de Candes-Saint-Martin (Indre-et-Loire)

(données de fréquentation à fin août 2019)

	J	F	M	A	M	J	J	A	S	O	N	D
01	17	24	27	111	263	680	215	528	-	-	-	-
02	37	6	72	38	169	418	343	500	-	-	-	-
03	24	68	37	25	197	201	270	481	-	-	-	-
04	19	4	9	61	125	204	300	714	-	-	-	-
05	24	10	50	45	200	129	381	681	-	-	-	-
06	37	13	5	23	222	225	382	466	-	-	-	-
07	24	35	41	138	183	59	465	677	-	-	-	-
08	19	12	50	59	99	336	378	542	-	-	-	-
09	29	40	22	73	114	376	372	530	-	-	-	-
10	18	17	62	100	136	320	454	505	-	-	-	-
11	22	14	42	121	111	167	380	516	-	-	-	-
12	33	79	29	91	291	132	351	523	-	-	-	-
13	44	30	45	85	117	223	462	705	-	-	-	-
14	38	45	17	112	211	250	604	596	-	-	-	-
15	55	35	20	136	163	287	366	570	-	-	-	-
16	20	59	66	140	190	1 003	451	670	-	-	-	-
17	36	133	51	193	155	352	471	306	-	-	-	-
18	17	46	21	240	97	334	350	361	-	-	-	-
19	18	22	47	176	195	245	434	591	-	-	-	-
20	48	39	42	236	193	305	492	551	-	-	-	-
21	31	56	58	410	186	322	621	453	-	-	-	-
22	7	56	61	259	192	377	454	490	-	-	-	-
23	18	69	117	84	182	471	371	403	-	-	-	-
24	20	94	106	37	166	255	300	442	-	-	-	-
25	22	86	31	65	261	260	330	468	-	-	-	-
26	27	91	41	86	219	226	225	319	-	-	-	-
27	16	77	40	95	199	164	311	330	-	-	-	-
28	30	32	58	138	211	156	668	314	-	-	-	-
29	10		60	144	264	225	419	323	-	-	-	-
30	18		149	172	499	390	351	353	-	-	-	-
31	4		177		766		632	349	-	-	-	-
Total mensuel	782	1 292	1 653	3 693	6 576	9 092	12 603	15 257	-	-	-	-
Moyenne journalière	25	46	53	123	212	303	407	492	-	-	-	-

Légende :



Week-ends

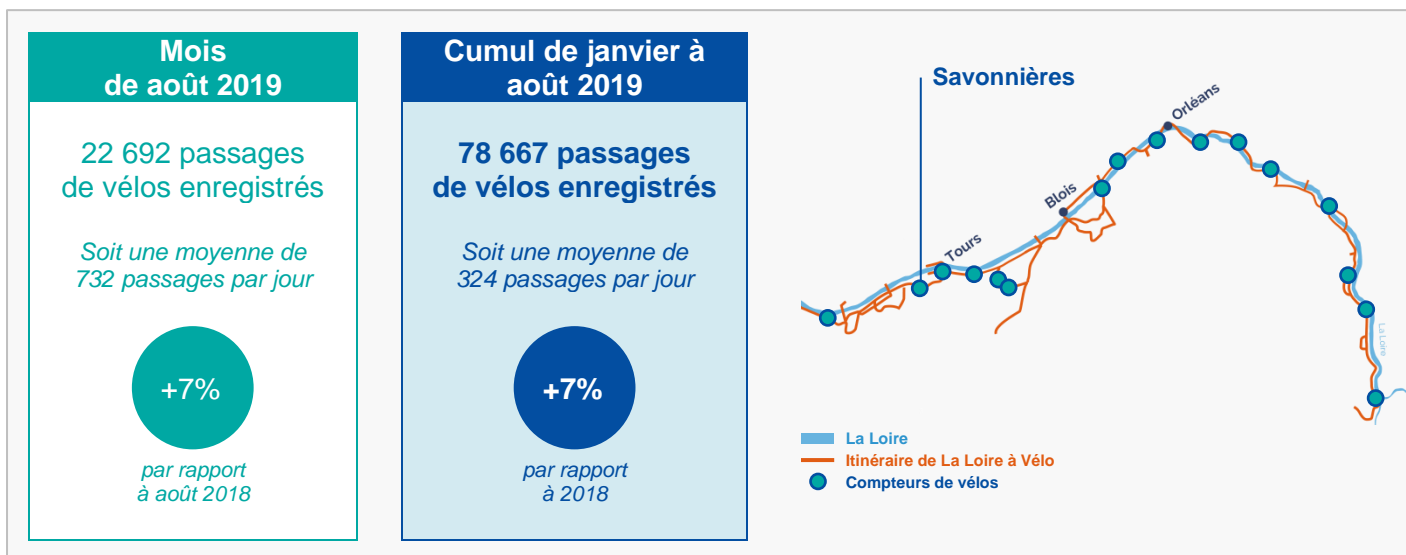


Evènements le 16/06/2019 : Fête du Vélo en Anjou, 120km de circuit entre Bouchemaine et Montsoreau

Résultats pour le compteur de Savonnières (Indre-et-Loire)

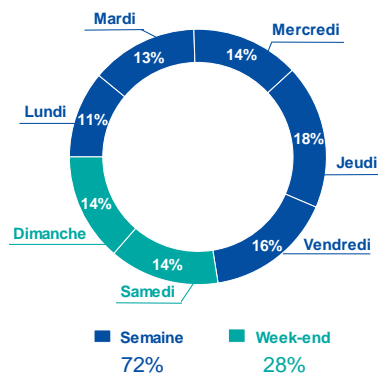
(données de fréquentation à fin août 2019)

Itinéraire principal



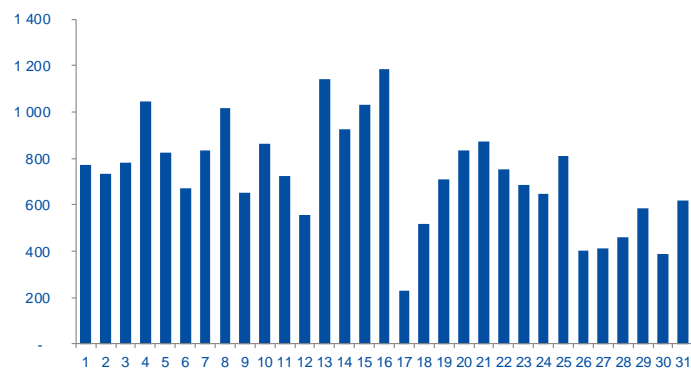
Répartition journalière des passages en août

(en % des passages)



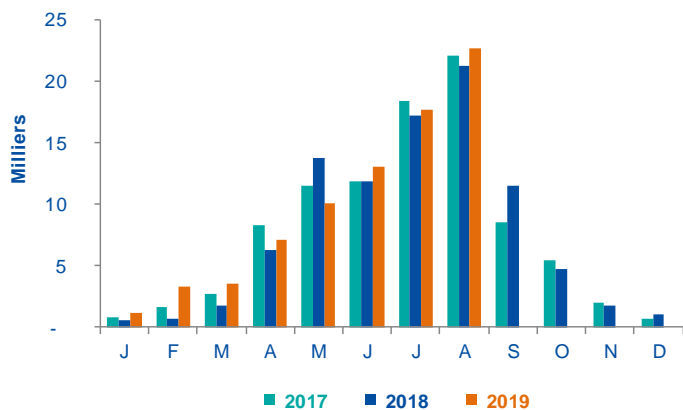
Fréquentation journalière en août

Nb. de passages



Fréquentation mensuelle

Nb. de passages



MEMO

Ouverture du 1er tronçon Tours-Angers : 2005

Installation du compteur : fin août 2008

Le compteur est installé sur l'itinéraire principal.

Tableau de fréquentation du site de Savonnières (Indre-et-Loire)

(données de fréquentation à fin août 2019)

	J	F	M	A	M	J	J	A	S	O	N	D
01	31	12	49	218	775	1 024	348	770	-	-	-	-
02	44	15	127	38	243	728	567	733	-	-	-	-
03	52	135	111	47	219	247	330	784	-	-	-	-
04	33	5	5	71	179	300	405	1 045	-	-	-	-
05	61	48	24	55	286	109	416	827	-	-	-	-
06	51	37	13	65	221	397	444	673	-	-	-	-
07	41	60	135	273	223	56	700	832	-	-	-	-
08	35	13	75	180	130	516	453	1 016	-	-	-	-
09	29	43	25	153	135	603	533	653	-	-	-	-
10	35	12	75	93	154	500	555	864	-	-	-	-
11	7	15	69	228	199	201	486	722	-	-	-	-
12	32	81	44	216	554	120	590	557	-	-	-	-
13	98	65	50	244	258	317	737	1 142	-	-	-	-
14	51	123	20	292	237	525	854	926	-	-	-	-
15	46	105	43	237	199	456	614	1 029	-	-	-	-
16	41	231	127	135	250	824	626	1 185	-	-	-	-
17	42	342	94	385	183	442	587	232	-	-	-	-
18	30	97	47	378	107	559	617	520	-	-	-	-
19	15	54	73	387	254	536	641	712	-	-	-	-
20	70	129	104	503	209	511	683	834	-	-	-	-
21	44	217	76	964	316	417	1 034	874	-	-	-	-
22	-	185	170	579	397	614	521	751	-	-	-	-
23	35	330	315	205	380	744	397	687	-	-	-	-
24	23	533	296	100	182	348	456	649	-	-	-	-
25	18	102	41	83	432	328	343	808	-	-	-	-
26	42	138	90	111	403	313	299	402	-	-	-	-
27	46	200	59	133	215	267	493	412	-	-	-	-
28	41	38	132	246	252	207	966	462	-	-	-	-
29	7		129	234	386	289	674	587	-	-	-	-
30	32		323	281	973	561	475	386	-	-	-	-
31	6		603		1 150		790	618	-	-	-	-
Total mensuel	1 138	3 365	3 544	7 134	10 101	13 059	17 634	22 692	-	-	-	-
Moyenne journalière	37	120	114	238	326	435	569	732	-	-	-	-

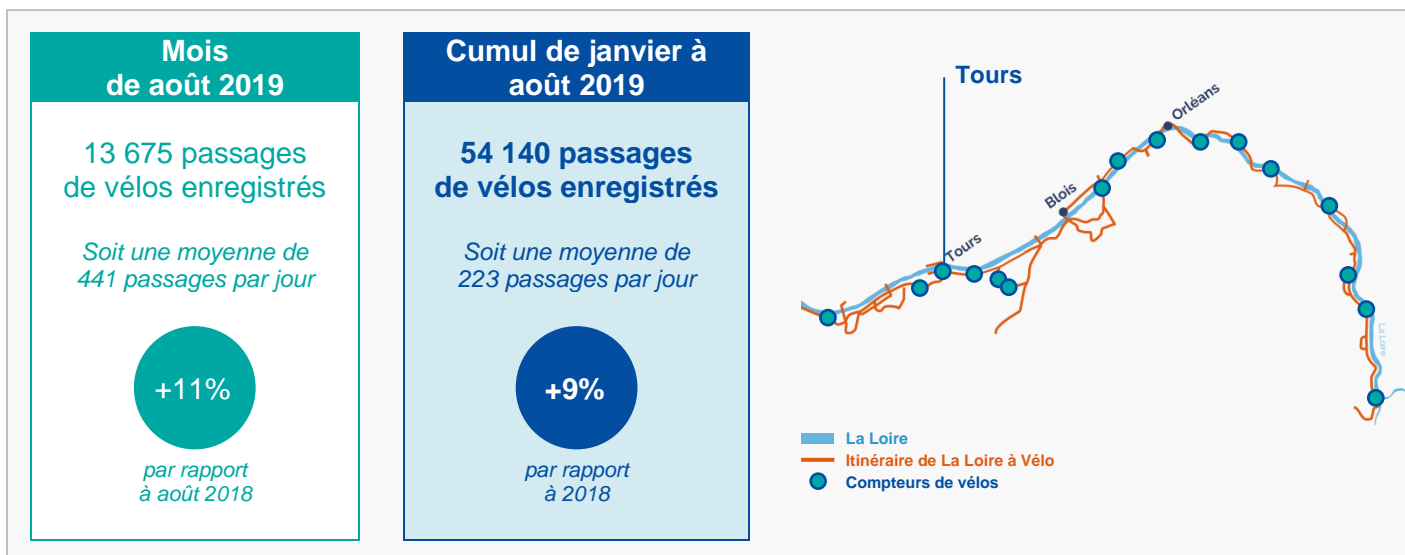
Légende :

 Week-ends

Résultats pour le compteur de Tours (Indre-et-Loire)

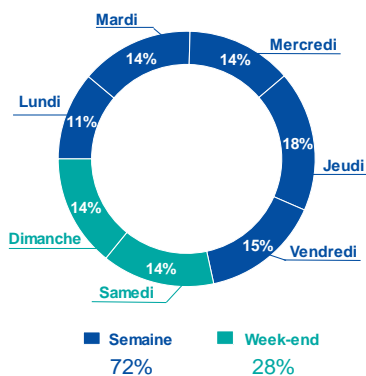
(données de fréquentation à fin août 2019)

Itinéraire principal



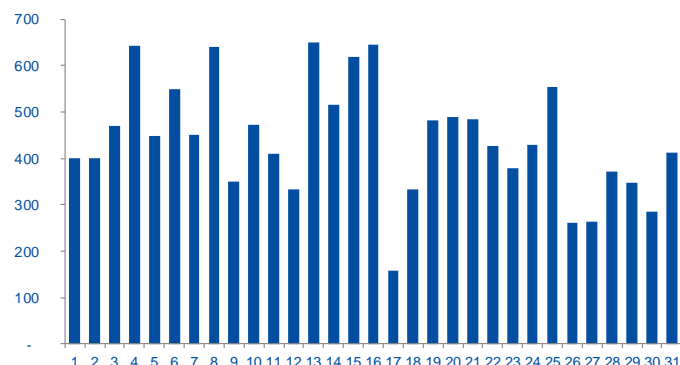
Répartition journalière des passages en août

(en % des passages)



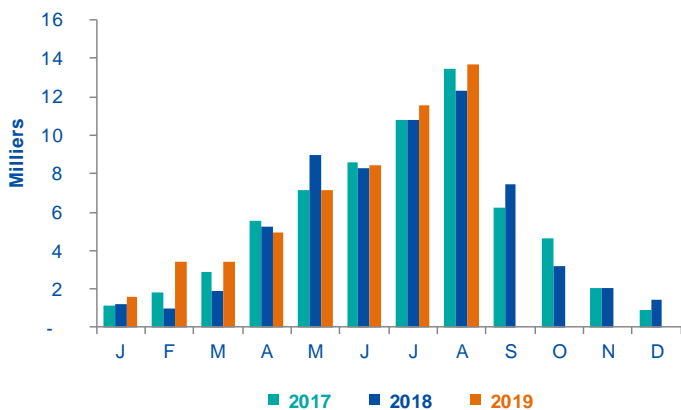
Fréquentation journalière en août

Nb. de passages



Fréquentation mensuelle

Nb. de passages



MEMO

Ouverture du 1er tronçon Tours-Angers : 2005
 Installation du compteur : fin août 2008
 Le compteur est installé sur l'itinéraire principal.
 Travaux sur l'itinéraire au dernier trimestre 2018

Tableau de fréquentation du site de Tours (Indre-et-Loire)

(données de fréquentation à fin août 2019)

	J	F	M	A	M	J	J	A	S	O	N	D
01	43	34	66	121	575	435	253	401	-	-	-	-
02	73	21	89	51	147	402	352	401	-	-	-	-
03	41	130	128	39	131	157	265	471	-	-	-	-
04	40	20	21	84	116	194	300	642	-	-	-	-
05	35	50	42	77	278	97	275	448	-	-	-	-
06	81	56	28	59	152	332	273	548	-	-	-	-
07	45	76	61	260	175	33	407	451	-	-	-	-
08	44	53	189	154	84	257	324	640	-	-	-	-
09	56	33	37	138	108	377	390	351	-	-	-	-
10	85	22	124	102	95	293	371	472	-	-	-	-
11	48	40	82	212	153	162	447	410	-	-	-	-
12	39	98	47	149	387	117	387	333	-	-	-	-
13	68	77	43	177	139	285	425	649	-	-	-	-
14	77	136	22	181	163	223	528	515	-	-	-	-
15	76	148	48	151	295	333	407	619	-	-	-	-
16	83	175	101	131	214	524	442	645	-	-	-	-
17	66	348	109	257	164	358	422	158	-	-	-	-
18	39	104	75	227	66	291	451	333	-	-	-	-
19	25	61	97	233	260	364	404	483	-	-	-	-
20	56	162	123	291	216	337	422	489	-	-	-	-
21	58	167	114	484	253	327	655	485	-	-	-	-
22	15	172	157	371	308	351	314	427	-	-	-	-
23	50	267	217	191	265	484	220	379	-	-	-	-
24	56	435	210	84	155	269	325	428	-	-	-	-
25	36	128	95	59	413	286	258	554	-	-	-	-
26	34	162	107	87	267	211	145	262	-	-	-	-
27	38	188	92	82	166	196	255	264	-	-	-	-
28	59	66	88	138	197	172	593	371	-	-	-	-
29	19		116	156	210	193	370	348	-	-	-	-
30	43		224	209	472	351	336	285	-	-	-	-
31	30		498		484		538	413	-	-	-	-
Total mensuel	1 558	3 429	3 450	4 955	7 108	8 411	11 554	13 675	-	-	-	-
Moyenne journalière	50	122	111	165	229	280	373	441	-	-	-	-

Légende :



Week-ends

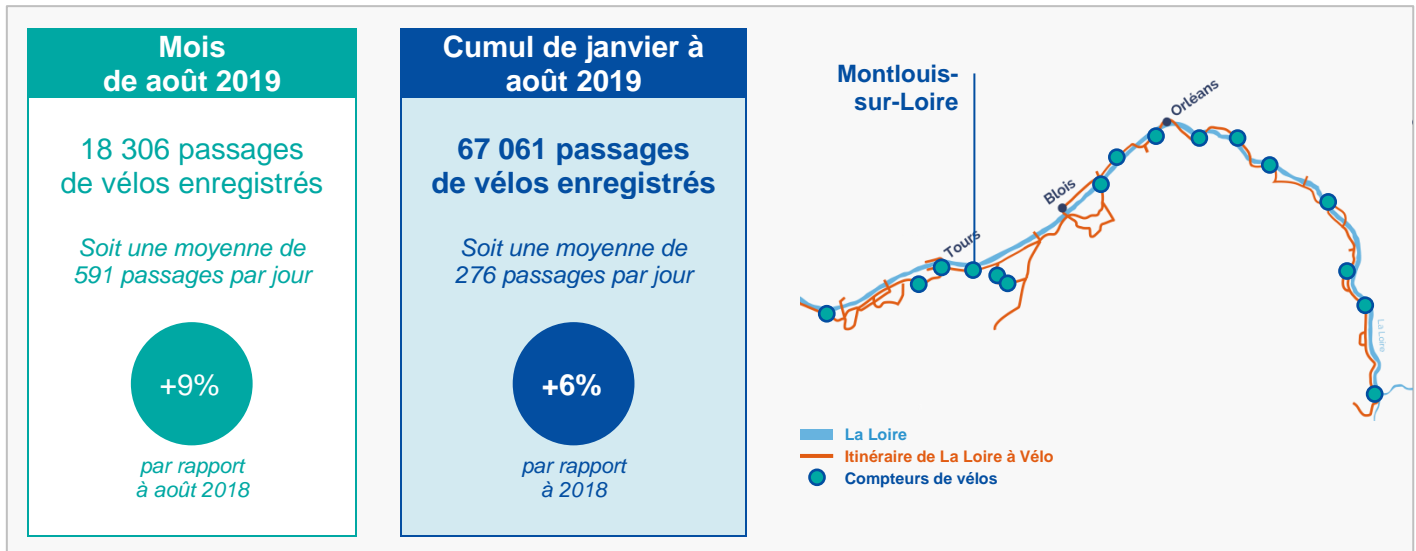


Evènement le 25/08/2019 : Randonnée "Rando & Confiture" organisée par la ressourcerie La Charpentière et le CC37

Résultats pour le compteur de Montlouis-sur-Loire (Indre-et-Loire)

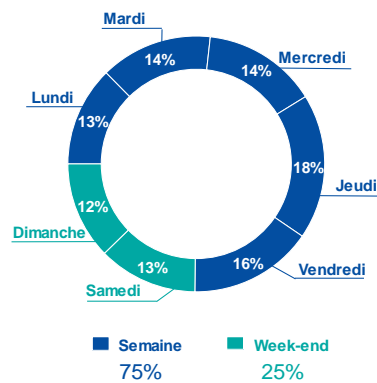
(données de fréquentation à fin août 2019)

Itinéraire principal



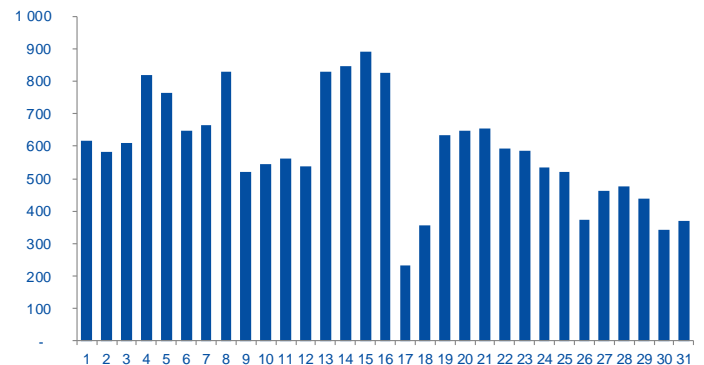
Répartition journalière des passages en août

(en % des passages)



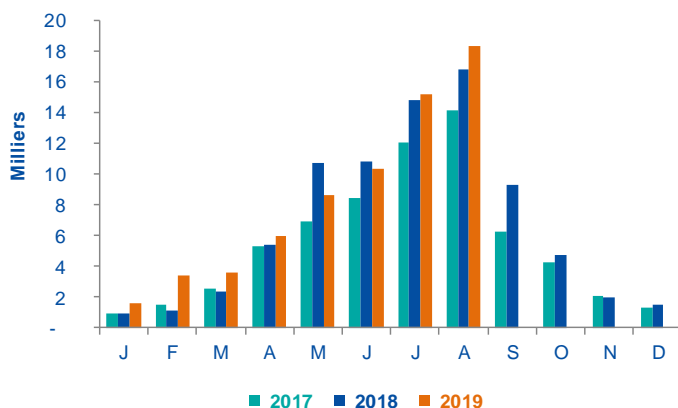
Fréquentation journalière en août

Nb. de passages



Fréquentation mensuelle

Nb. de passages



MEMO

Ouverture du tronçon Amboise-Tours : 2008

Installation du compteur : fin août 2008

Le compteur est installé sur l'itinéraire principal.

Tableau de fréquentation du site de Montlouis-sur-Loire (Indre-et-Loire)

(données de fréquentation à fin août 2019)

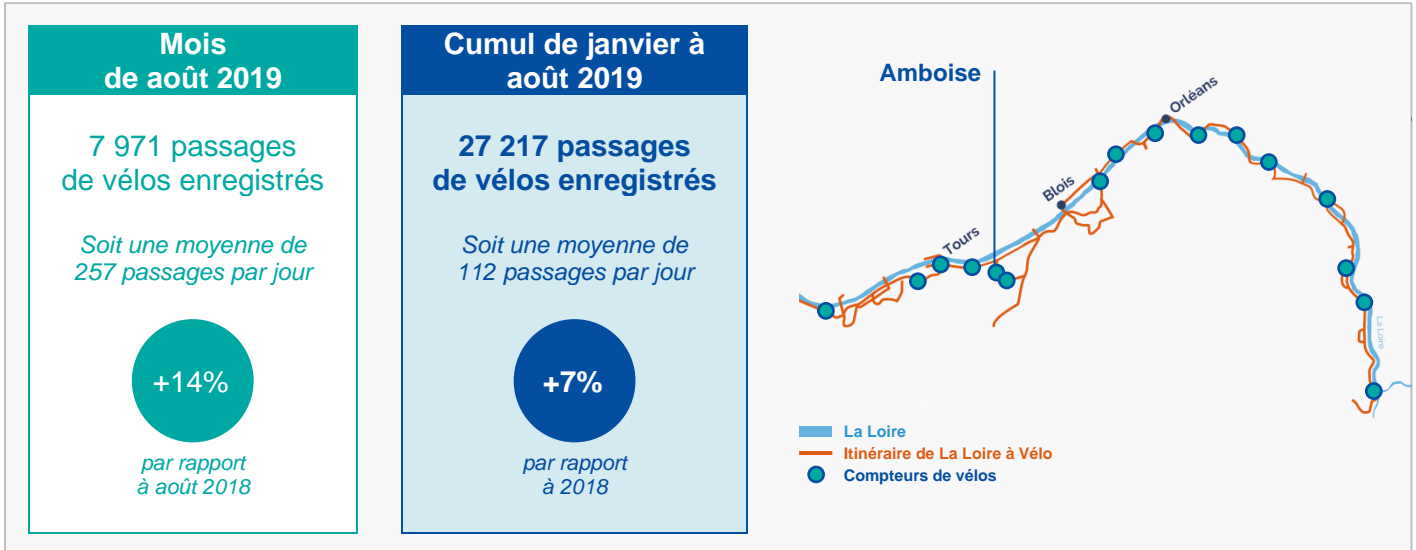
	J	F	M	A	M	J	J	A	S	O	N	D
01	39	20	78	155	629	741	517	615	-	-	-	-
02	51	39	106	44	184	565	401	583	-	-	-	-
03	58	152	165	47	228	186	424	608	-	-	-	-
04	40	13	13	83	146	276	332	818	-	-	-	-
05	59	32	55	91	329	88	316	765	-	-	-	-
06	82	45	19	136	276	316	404	649	-	-	-	-
07	35	76	66	330	184	85	517	666	-	-	-	-
08	57	41	105	156	126	318	385	828	-	-	-	-
09	63	50	59	179	159	434	473	522	-	-	-	-
10	105	26	259	128	156	341	416	546	-	-	-	-
11	34	40	72	197	218	163	556	562	-	-	-	-
12	56	125	37	201	461	196	426	537	-	-	-	-
13	105	98	30	199	168	353	559	828	-	-	-	-
14	67	128	24	206	224	283	579	847	-	-	-	-
15	80	116	40	144	277	417	489	889	-	-	-	-
16	57	227	117	115	247	530	634	827	-	-	-	-
17	53	303	100	292	187	532	657	232	-	-	-	-
18	50	108	56	251	81	441	608	355	-	-	-	-
19	17	66	70	309	225	483	541	635	-	-	-	-
20	58	140	106	358	219	414	562	647	-	-	-	-
21	57	198	156	474	369	413	740	655	-	-	-	-
22	14	138	147	405	317	511	468	593	-	-	-	-
23	50	293	286	162	272	518	430	584	-	-	-	-
24	37	405	182	95	217	276	426	535	-	-	-	-
25	37	86	71	70	299	350	325	519	-	-	-	-
26	34	141	118	103	338	244	248	374	-	-	-	-
27	57	227	122	203	243	162	338	461	-	-	-	-
28	55	45	105	238	256	156	818	475	-	-	-	-
29	14		175	191	287	222	515	438	-	-	-	-
30	55		327	375	552	348	403	344	-	-	-	-
31	13		371		759		712	369	-	-	-	-
Total mensuel	1 589	3 378	3 637	5 937	8 633	10 362	15 219	18 306	-	-	-	-
Moyenne journalière	51	121	117	198	278	345	491	591	-	-	-	-

Légende :
 Week-ends

Résultats pour le compteur d'Amboise (Indre-et-Loire)

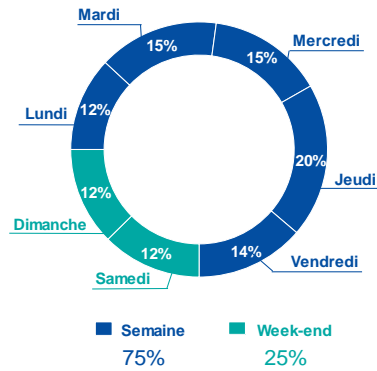
(données de fréquentation à fin août 2019)

Variante de l'itinéraire



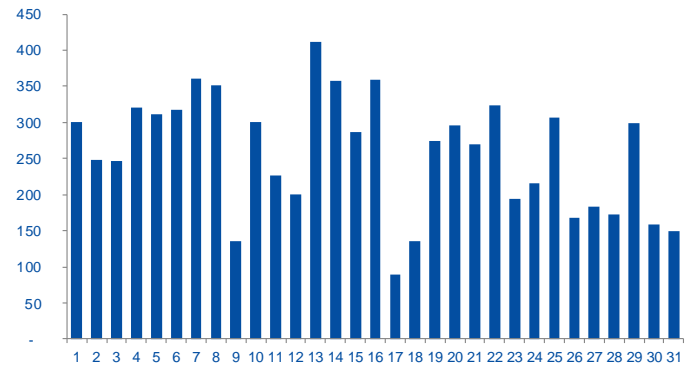
Répartition journalière des passages en août

(en % des passages)



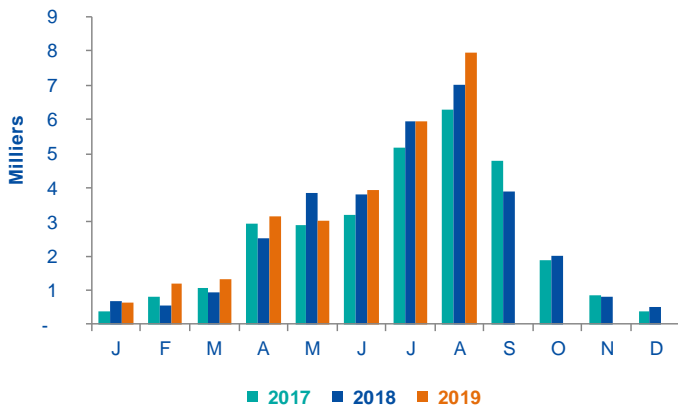
Fréquentation journalière en août

Nb. de passages



Fréquentation mensuelle

Nb. de passages



MEMO

Ouverture du tronçon en 2016
 Installation du compteur : mi-mai 2016 - compteur du Conseil départemental d'Indre-et-Loire
 Le compteur est installé sur une variante de l'itinéraire.

Tableau de fréquentation du site d'Amboise (Indre-et-Loire)

(données de fréquentation à fin août 2019)

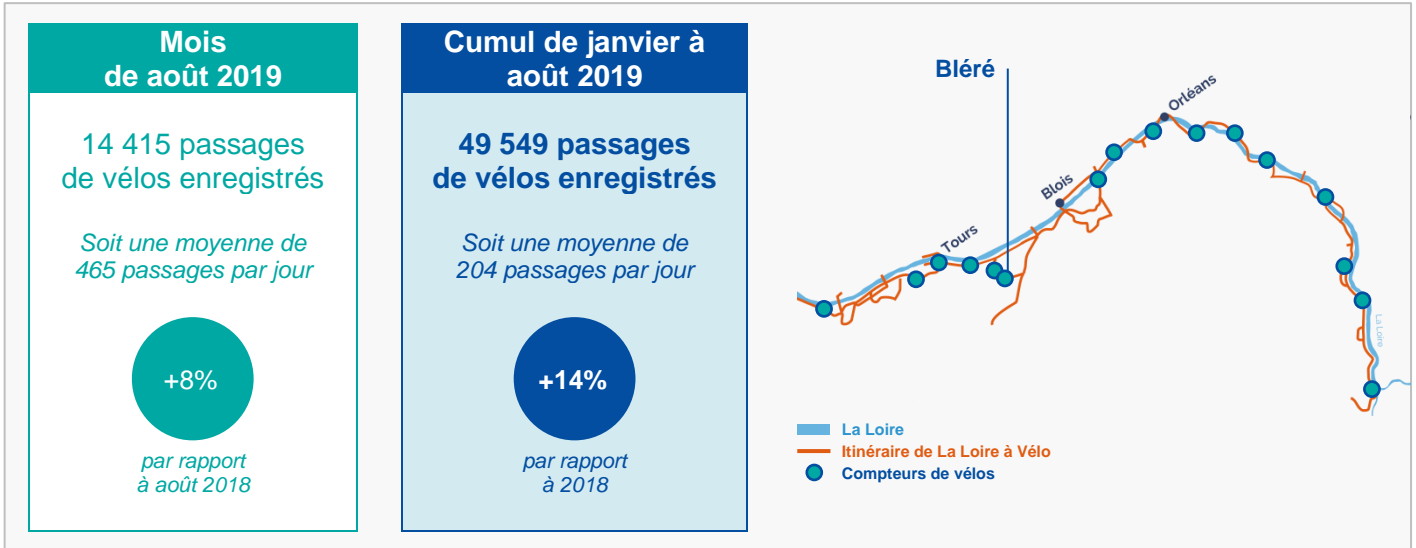
	J	F	M	A	M	J	J	A	S	O	N	D
01	20	5	12	40	178	446	104	300	-	-	-	-
02	41	21	50	5	65	239	178	248	-	-	-	-
03	19	54	70	17	83	46	149	247	-	-	-	-
04	27	9	2	109	44	88	116	321	-	-	-	-
05	28	23	18	21	128	15	112	311	-	-	-	-
06	70	18	8	35	74	151	140	318	-	-	-	-
07	18	17	15	93	80	8	219	361	-	-	-	-
08	52	4	36	71	29	142	102	351	-	-	-	-
09	18	24	8	92	40	180	198	135	-	-	-	-
10	38	2	25	49	36	113	226	301	-	-	-	-
11	3	7	22	83	45	68	215	226	-	-	-	-
12	20	20	8	101	150	19	128	200	-	-	-	-
13	32	30	27	114	61	-	252	412	-	-	-	-
14	15	32	1	178	85	92	259	358	-	-	-	-
15	24	33	10	85	145	128	176	286	-	-	-	-
16	9	68	68	72	70	245	201	359	-	-	-	-
17	20	132	66	183	52	162	217	90	-	-	-	-
18	14	17	15	222	44	217	238	136	-	-	-	-
19	12	50	26	125	103	137	235	274	-	-	-	-
20	41	60	31	205	62	140	235	296	-	-	-	-
21	15	55	74	336	99	145	273	270	-	-	-	-
22	-	74	31	250	110	194	178	324	-	-	-	-
23	4	111	76	125	143	212	167	194	-	-	-	-
24	14	186	78	41	62	148	192	215	-	-	-	-
25	4	31	15	33	92	87	98	307	-	-	-	-
26	25	37	65	74	118	94	92	168	-	-	-	-
27	17	54	62	110	77	94	123	184	-	-	-	-
28	19	8	59	63	69	58	285	173	-	-	-	-
29	-		41	94	126	91	314	299	-	-	-	-
30	9		138	158	181	179	221	158	-	-	-	-
31	-		184		369		310	149	-	-	-	-
Total mensuel	628	1 182	1 341	3 184	3 020	3 938	5 953	7 971	-	-	-	-
Moyenne journalière	20	42	43	106	97	131	192	257	-	-	-	-

Légende :
 Week-ends

Résultats pour le compteur de Bléré (Indre-et-Loire)

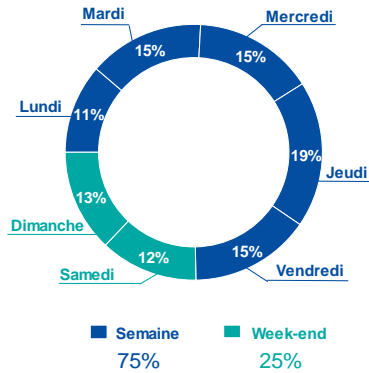
(données de fréquentation à fin août 2019)

Variante de l'itinéraire



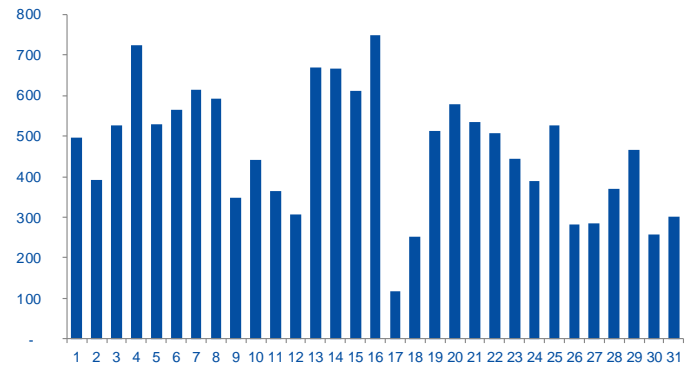
Répartition journalière des passages en août

(en % des passages)



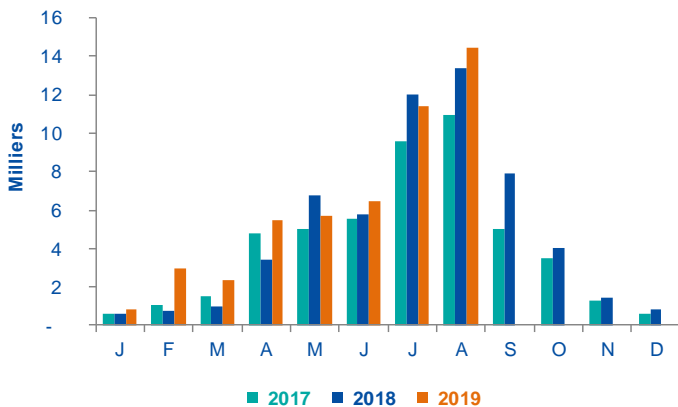
Fréquentation journalière en août

Nb. de passages



Fréquentation mensuelle

Nb. de passages



MEMO

Ouverture du tronçon en 2016

Installation du compteur : mi-mai 2016 - compteur du Conseil départemental d'Indre-et-Loire

Le compteur est installé sur une variante de l'itinéraire.

Tableau de fréquentation du site de Bléré (Indre-et-Loire)

(données de fréquentation à fin août 2019)

	J	F	M	A	M	J	J	A	S	O	N	D
01	31	1	26	77	558	707	259	495	-	-	-	-
02	63	23	93	14	98	381	46	391	-	-	-	-
03	35	97	91	30	163	129	50	527	-	-	-	-
04	38	5	4	86	61	127	113	724	-	-	-	-
05	49	22	22	65	182	36	229	529	-	-	-	-
06	46	24	12	43	127	192	288	565	-	-	-	-
07	22	29	32	243	153	12	432	615	-	-	-	-
08	18	20	62	165	66	221	259	591	-	-	-	-
09	26	38	38	162	51	354	325	348	-	-	-	-
10	27	3	60	103	57	254	397	440	-	-	-	-
11	7	33	28	179	106	99	356	364	-	-	-	-
12	24	119	25	122	314	44	256	306	-	-	-	-
13	53	84	34	180	118	-	363	668	-	-	-	-
14	30	90	2	218	143	162	531	666	-	-	-	-
15	23	117	11	187	202	241	353	612	-	-	-	-
16	19	227	105	63	149	396	456	749	-	-	-	-
17	40	300	72	261	77	298	401	119	-	-	-	-
18	18	107	37	409	30	279	461	251	-	-	-	-
19	27	68	29	426	120	297	389	513	-	-	-	-
20	36	173	73	333	128	201	1 563	577	-	-	-	-
21	33	148	120	620	154	252	570	534	-	-	-	-
22	-	133	91	496	264	393	34	508	-	-	-	-
23	9	245	159	117	210	398	249	443	-	-	-	-
24	16	417	178	62	123	220	299	388	-	-	-	-
25	7	95	23	68	153	250	173	527	-	-	-	-
26	22	121	60	94	246	167	141	283	-	-	-	-
27	42	195	90	112	114	14	272	286	-	-	-	-
28	27	37	98	121	145	15	629	370	-	-	-	-
29	5		85	163	211	67	498	467	-	-	-	-
30	13		225	275	413	242	436	257	-	-	-	-
31	8		335		729		594	302	-	-	-	-
Total mensuel	814	2 971	2 320	5 494	5 665	6 448	11 422	14 415	-	-	-	-
Moyenne journalière	26	106	75	183	183	215	368	465	-	-	-	-

Légende :


Week-ends

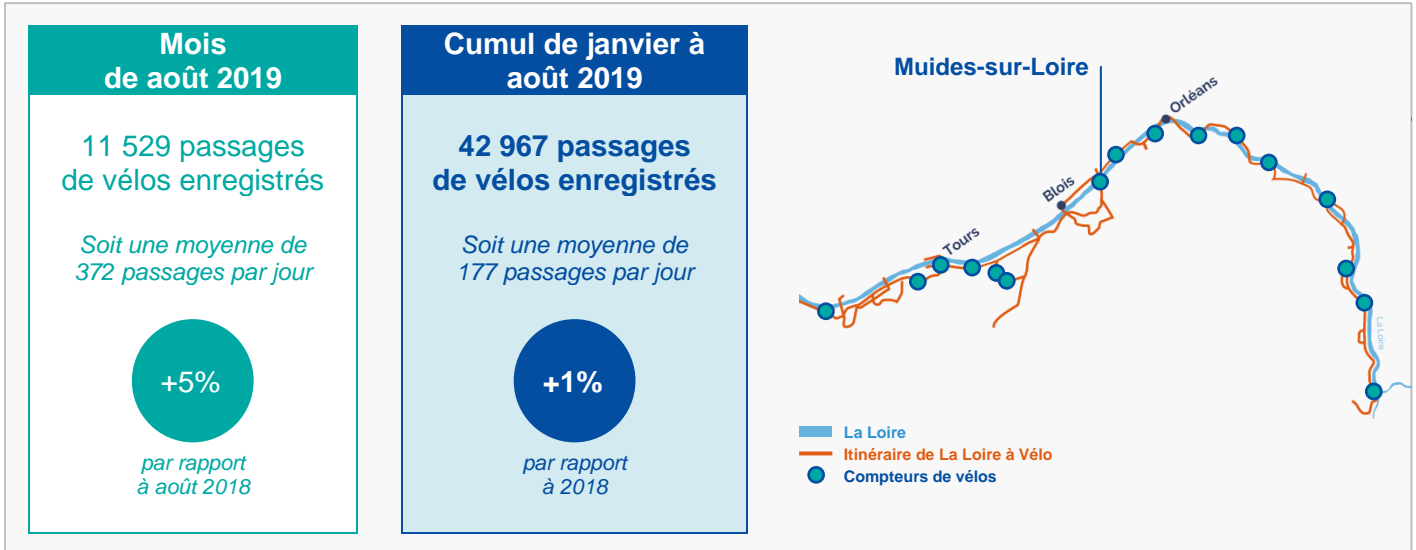


Evènement le 20/07/2019 : Les Echappées à Vélo (Echappées n°17 - Jour de Cher)

Résultats pour le compteur de Muides-sur-Loire (Loir-et-Cher)

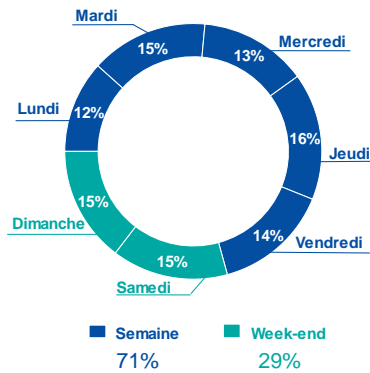
(données de fréquentation à fin août 2019)

Itinéraire principal



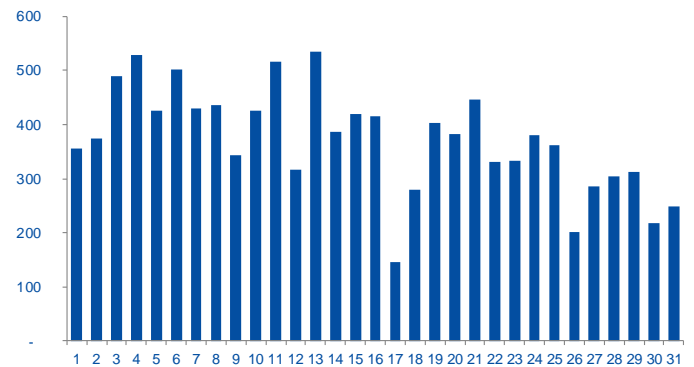
Répartition journalière des passages en août

(en % des passages)



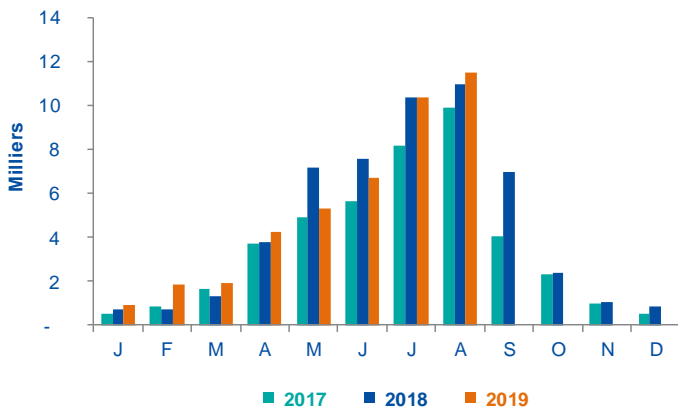
Fréquentation journalière en août

Nb. de passages



Fréquentation mensuelle

Nb. de passages



MEMO

Ouverture des tronçons :
 - Muides-Lestiu : 2005
 - Onzain-Chenonceau : 2010

Installation du compteur : fin août 2008

Le compteur est installé sur l'itinéraire principal.

Tableau de fréquentation du site de Muides-sur-Loire (Loir-et-Cher)

(données de fréquentation à fin août 2019)

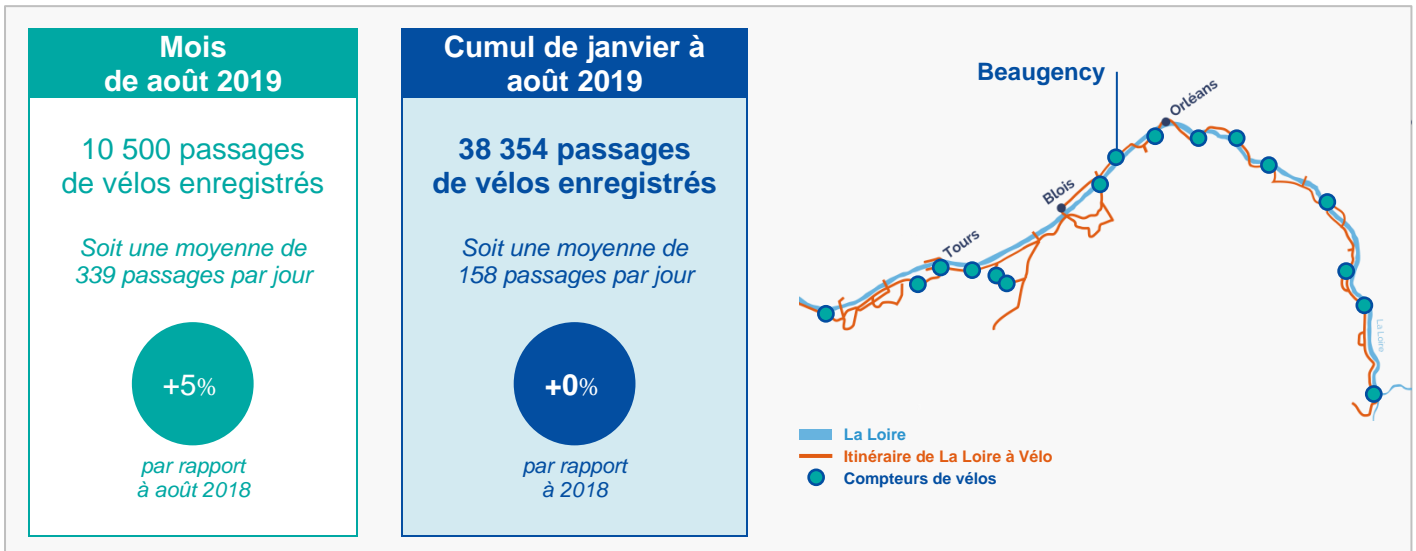
	J	F	M	A	M	J	J	A	S	O	N	D
01	17	5	25	82	328	364	211	356	-	-	-	-
02	29	23	49	15	175	356	199	374	-	-	-	-
03	28	62	79	24	131	138	212	490	-	-	-	-
04	27	7	7	88	103	204	259	529	-	-	-	-
05	29	24	21	43	175	56	233	426	-	-	-	-
06	56	27	17	76	145	204	294	501	-	-	-	-
07	39	54	27	189	106	88	403	430	-	-	-	-
08	27	13	42	106	74	246	367	435	-	-	-	-
09	13	38	70	132	63	182	360	344	-	-	-	-
10	26	7	28	94	88	237	306	425	-	-	-	-
11	13	31	15	129	101	109	295	515	-	-	-	-
12	39	66	30	91	240	254	349	316	-	-	-	-
13	92	60	21	83	113	205	362	534	-	-	-	-
14	37	49	12	113	90	212	438	386	-	-	-	-
15	51	91	22	129	133	173	416	420	-	-	-	-
16	30	106	55	58	123	321	425	416	-	-	-	-
17	28	146	37	178	139	315	334	146	-	-	-	-
18	16	66	39	159	109	337	300	280	-	-	-	-
19	30	43	60	169	216	238	342	403	-	-	-	-
20	79	70	55	363	123	259	456	382	-	-	-	-
21	12	92	79	336	187	230	476	447	-	-	-	-
22	3	96	74	272	177	276	416	330	-	-	-	-
23	12	137	110	103	280	424	248	333	-	-	-	-
24	26	237	107	66	70	184	222	380	-	-	-	-
25	17	56	26	54	231	192	216	362	-	-	-	-
26	67	96	54	44	283	175	293	202	-	-	-	-
27	24	111	45	91	91	200	249	285	-	-	-	-
28	24	25	78	513	102	116	532	304	-	-	-	-
29	6		95	208	213	143	442	312	-	-	-	-
30	18		121	217	471	298	341	218	-	-	-	-
31	14		453		472		409	248				
Total mensuel	929	1 838	1 953	4 225	5 352	6 736	10 405	11 529	-	-	-	-
Moyenne journalière	30	66	63	141	173	225	336	372	-	-	-	-

Légende :
 Week-ends

Résultats pour le compteur de Beaugency (Loiret)

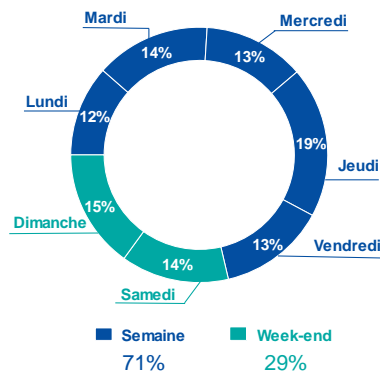
(données de fréquentation à fin août 2019)

Itinéraire principal



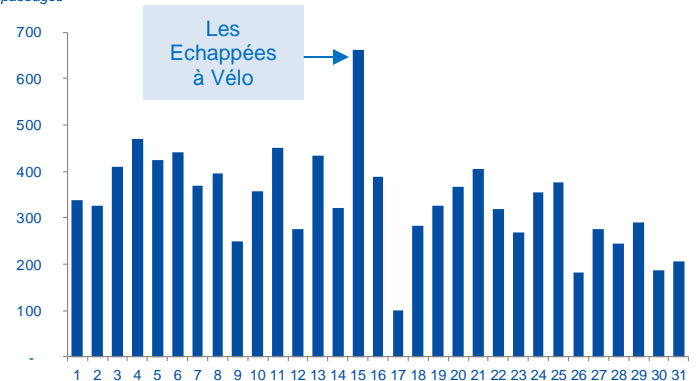
Répartition journalière des passages en août

(en % des passages)



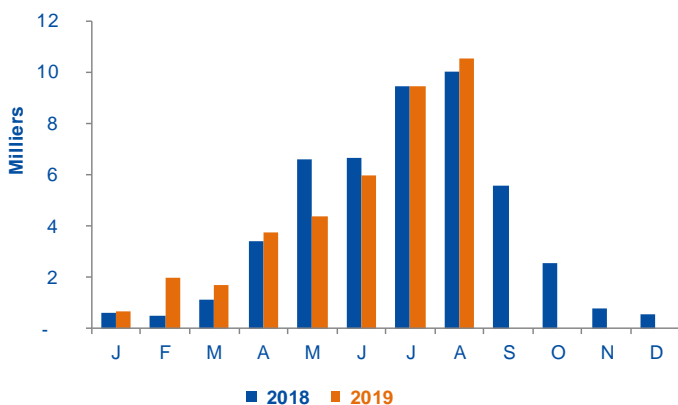
Fréquentation journalière en août

Nb. de passages



Fréquentation mensuelle

Nb. de passages



MEMO

Installation du compteur : mi-mai 2017 - compteur du Conseil départemental du Loiret

Le compteur est installé sur l'itinéraire principal.

Tableau de fréquentation du site de Beaugency (Loiret)

(données de fréquentation à fin août 2019)

	J	F	M	A	M	J	J	A	S	O	N	D
01	23	7	25	54	233	384	184	339	-	-	-	-
02	29	21	73	24	119	378	226	325	-	-	-	-
03	21	74	78	31	112	114	210	410	-	-	-	-
04	28	8	16	46	74	165	176	469	-	-	-	-
05	25	15	24	42	152	44	198	425	-	-	-	-
06	57	11	11	66	113	178	276	442	-	-	-	-
07	18	23	20	149	105	71	405	369	-	-	-	-
08	15	9	35	93	60	212	282	396	-	-	-	-
09	18	42	53	91	56	201	323	249	-	-	-	-
10	11	7	43	60	68	214	345	358	-	-	-	-
11	4	15	14	96	77	100	289	451	-	-	-	-
12	28	33	11	58	200	90	281	276	-	-	-	-
13	94	67	14	105	88	151	351	435	-	-	-	-
14	19	44	6	151	86	157	468	321	-	-	-	-
15	32	103	22	100	106	175	370	663	-	-	-	-
16	19	97	62	35	98	311	328	389	-	-	-	-
17	10	262	43	160	111	236	310	100	-	-	-	-
18	12	95	17	212	106	304	330	283	-	-	-	-
19	13	44	36	171	144	233	334	326	-	-	-	-
20	44	63	40	296	106	208	427	366	-	-	-	-
21	15	102	58	415	120	212	446	405	-	-	-	-
22	5	157	62	354	146	271	355	319	-	-	-	-
23	7	173	139	120	192	374	228	269	-	-	-	-
24	8	266	120	59	68	174	204	354	-	-	-	-
25	15	47	16	43	221	182	159	377	-	-	-	-
26	31	66	26	57	263	141	242	182	-	-	-	-
27	45	106	40	81	97	142	238	276	-	-	-	-
28	10	17	35	194	89	140	479	245	-	-	-	-
29	7		95	182	165	115	344	289	-	-	-	-
30	9		159	206	407	269	299	186	-	-	-	-
31	2		271		395		361	206	-	-	-	-
Total mensuel	674	1 974	1 664	3 751	4 377	5 946	9 468	10 500	-	-	-	-
Moyenne journalière	22	71	54	125	141	198	305	339	-	-	-	-

Légende :



Week-ends

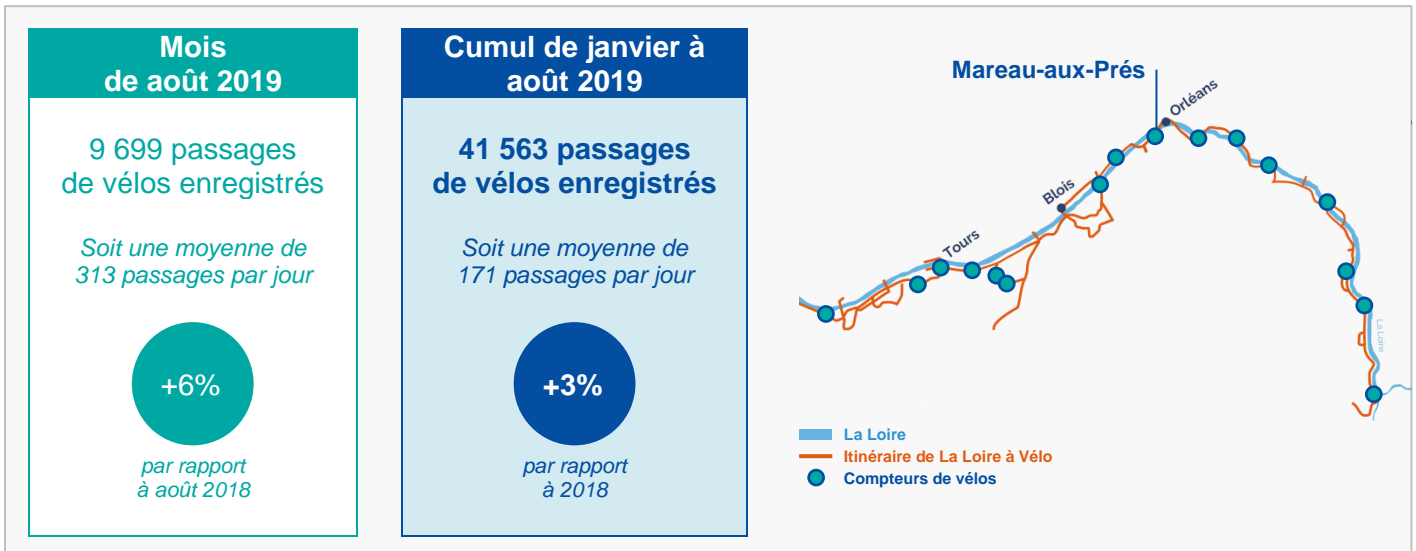


Evènement le 15/08/2019 : Les Echappées à Vélo

Résultats pour le compteur de Mareau-aux-Prés (Loiret)

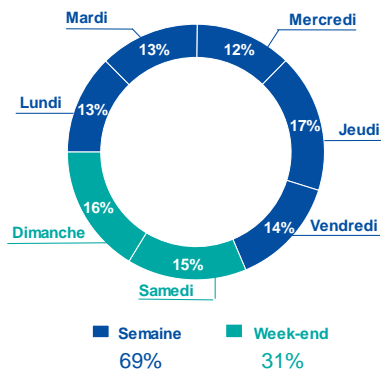
(données de fréquentation à fin août 2019)

Itinéraire principal



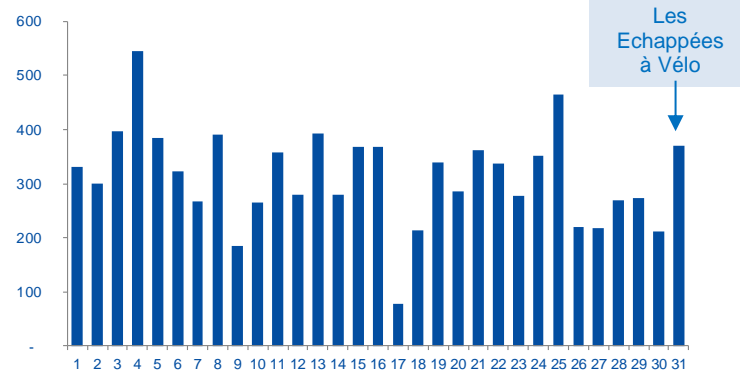
Répartition journalière des passages en août

(en % des passages)



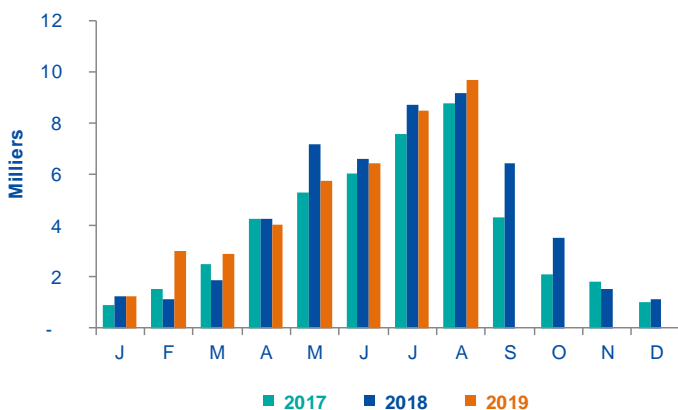
Fréquentation journalière en août

Nb. de passages



Fréquentation mensuelle

Nb. de passages



MEMO

Ouverture du tronçon Mareau/Tavers : printemps 2012

Installation du compteur : fin août 2008

Le compteur est installé sur l'itinéraire principal.

Tableau de fréquentation du site de Mareau-aux-Prés (Loiret)

(données de fréquentation à fin août 2019)

	J	F	M	A	M	J	J	A	S	O	N	D
01	29	21	26	122	502	406	180	330	-	-	-	-
02	59	39	86	70	75	541	175	299	-	-	-	-
03	41	121	94	38	107	98	171	397	-	-	-	-
04	63	14	13	69	111	178	165	545	-	-	-	-
05	45	31	50	64	195	43	170	385	-	-	-	-
06	72	35	28	78	139	157	282	323	-	-	-	-
07	34	51	31	232	109	70	493	268	-	-	-	-
08	39	28	109	133	66	174	241	390	-	-	-	-
09	41	57	54	92	56	210	258	184	-	-	-	-
10	35	15	55	51	108	296	270	265	-	-	-	-
11	16	44	40	114	77	112	198	358	-	-	-	-
12	52	87	51	89	369	78	224	280	-	-	-	-
13	117	60	45	102	100	177	366	392	-	-	-	-
14	59	102	15	240	242	171	403	279	-	-	-	-
15	33	153	32	71	171	227	325	368	-	-	-	-
16	64	187	110	34	159	489	288	368	-	-	-	-
17	39	392	68	184	132	251	276	77	-	-	-	-
18	29	104	65	145	132	264	234	213	-	-	-	-
19	20	70	89	170	230	180	284	339	-	-	-	-
20	38	103	94	264	122	195	360	286	-	-	-	-
21	27	145	91	376	130	208	467	362	-	-	-	-
22	13	151	128	386	218	248	286	337	-	-	-	-
23	14	216	215	124	192	473	226	278	-	-	-	-
24	28	401	176	50	127	163	159	351	-	-	-	-
25	17	98	50	41	270	188	119	464	-	-	-	-
26	47	101	74	67	307	130	177	220	-	-	-	-
27	57	176	85	117	273	122	225	217	-	-	-	-
28	54	34	85	195	85	110	556	269	-	-	-	-
29	20		115	145	233	140	323	274	-	-	-	-
30	14		294	157	390	315	275	211	-	-	-	-
31	16		446		330		315	370	-	-	-	-
Total mensuel	1 232	3 036	2 914	4 020	5 757	6 414	8 491	9 699	-	-	-	-
Moyenne journalière	40	108	94	134	186	214	274	313	-	-	-	-

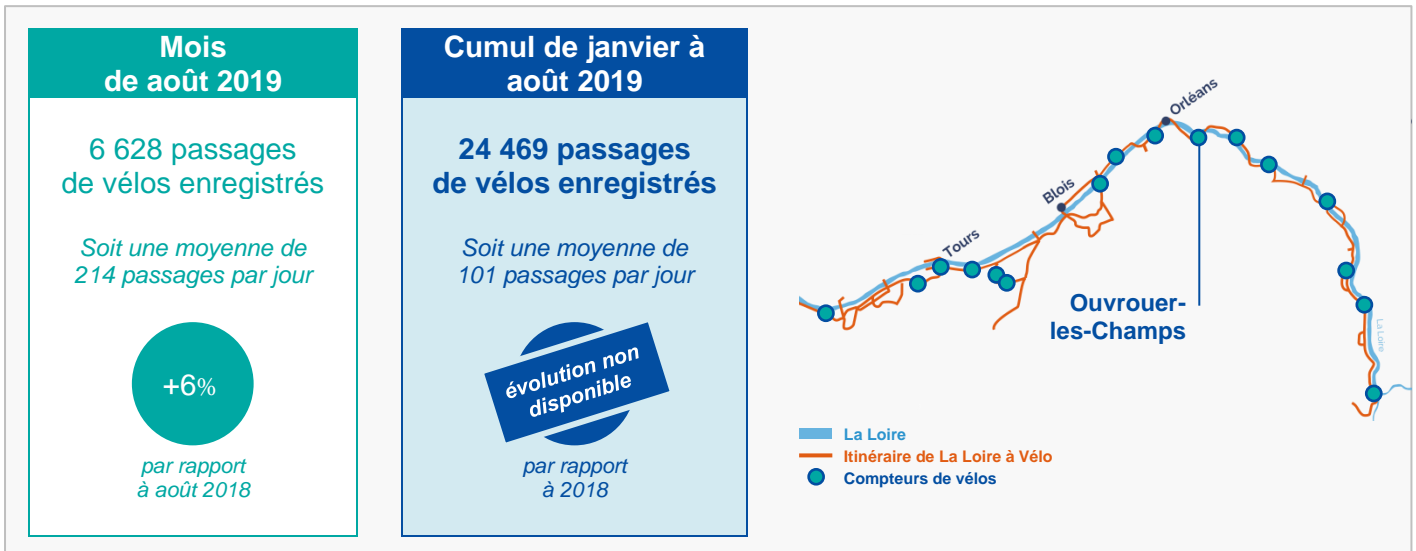
Légende :

- Week-ends
- Données atypiques le 04/08/2019 : 203 passages de vélos entre 10h et 12h
- Evènement le 31/08/2019 : Les Echappées à Vélo (Echappées n°25 - Entre vignes et vergers)

Résultats pour le compteur d'Ouvrouer-les-Champs (Loiret)

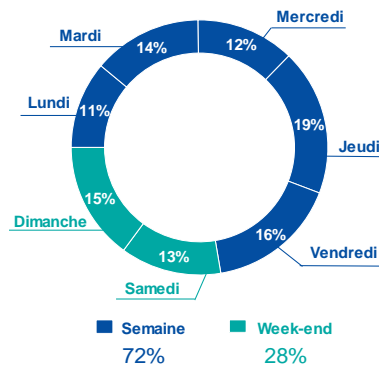
(données de fréquentation à fin août 2019)

Itinéraire principal



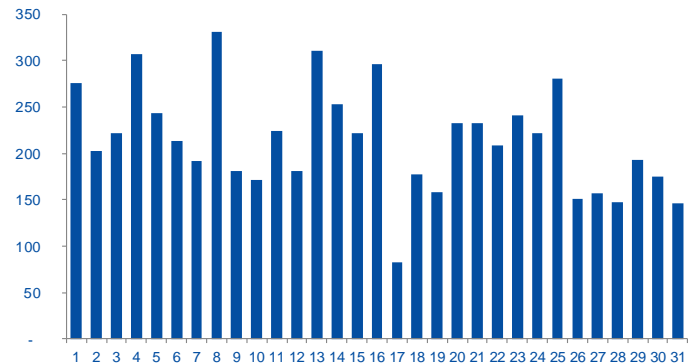
Répartition journalière des passages en août

(en % des passages)



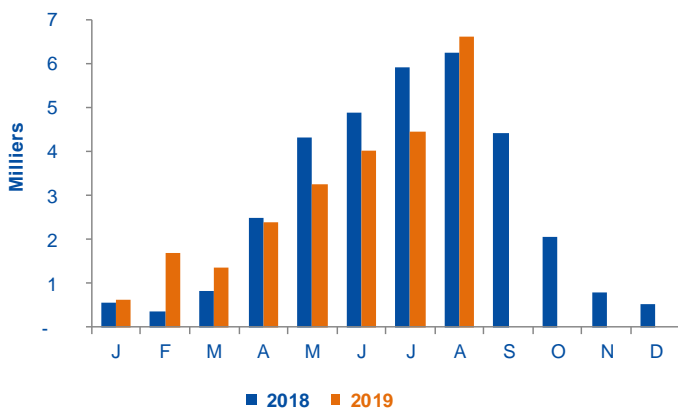
Fréquentation journalière en août

Nb. de passages



Fréquentation mensuelle

Nb. de passages



MEMO

Installation du compteur : mi-mai 2017 - compteur du Conseil départemental du Loiret

Le compteur est installé sur l'itinéraire principal.

Dysfonctionnement du compteur les 08, 13, 14 et 15/07

Tableau de fréquentation du site d'Ouvrouer-les-Champs (Loiret)

(données de fréquentation à fin août 2019)

	J	F	M	A	M	J	J	A	S	O	N	D
1	21	6	13	83	229	197	95	276	-	-	-	-
2	34	15	32	16	43	208	188	203	-	-	-	-
3	16	56	56	12	92	122	73	222	-	-	-	-
4	41	5	6	46	22	84	148	307	-	-	-	-
5	13	21	13	40	102	32	147	243	-	-	-	-
6	59	28	10	42	110	206	157	213	-	-	-	-
7	26	25	15	135	123	43	262	192	-	-	-	-
8	20	11	37	63	18	103	-	331	-	-	-	-
9	22	21	9	64	43	143	184	181	-	-	-	-
10	26	1	42	30	53	122	238	171	-	-	-	-
11	10	23	18	83	35	76	123	224	-	-	-	-
12	35	34	21	51	180	69	121	181	-	-	-	-
13	50	64	16	59	63	125	-	310	-	-	-	-
14	19	56	3	110	94	115	-	253	-	-	-	-
15	39	100	16	48	78	118	-	222	-	-	-	-
16	34	144	30	27	72	345	76	296	-	-	-	-
17	3	201	19	96	118	146	190	83	-	-	-	-
18	23	44	23	144	75	152	172	177	-	-	-	-
19	2	23	39	101	92	110	195	158	-	-	-	-
20	30	63	53	161	68	144	163	232	-	-	-	-
21	10	97	63	225	95	213	282	232	-	-	-	-
22	-	94	66	202	143	171	156	208	-	-	-	-
23	2	68	128	69	147	258	137	241	-	-	-	-
24	5	236	73	32	89	89	121	222	-	-	-	-
25	6	71	21	13	131	97	102	281	-	-	-	-
26	26	59	37	68	361	120	145	151	-	-	-	-
27	20	118	51	62	47	69	110	157	-	-	-	-
28	30	17	40	105	52	74	266	147	-	-	-	-
29	4		81	110	110	116	230	193	-	-	-	-
30	4		111	100	187	166	148	175	-	-	-	-
31	5		208		194		230	146	-	-	-	-
Total mensuel	635	1 701	1 350	2 397	3 266	4 033	4 459	6 628	-	-	-	-
Moyenne journalière	20	61	44	80	105	134	144	214	-	-	-	-

Légende :


Week-ends



Evénement le 26/05/2019 : Les Echappées à Vélo (Echappée n°1 - Marc Doyen)

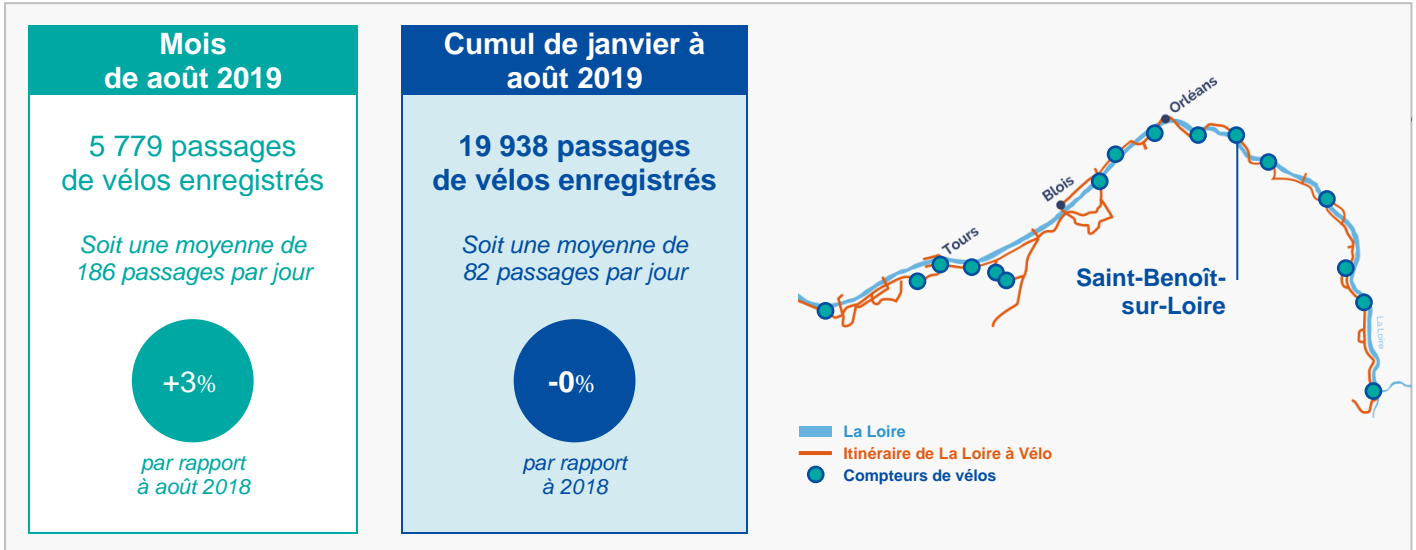


Données atypiques : dysfonctionnement du compteur les 08, 13, 14 et 15 juillet

Résultats pour le compteur de Saint-Benoît-sur-Loire (Loiret)

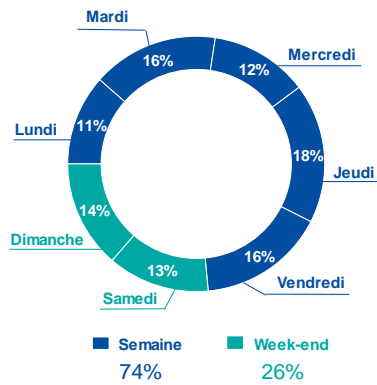
(données de fréquentation à fin août 2019)

Itinéraire principal



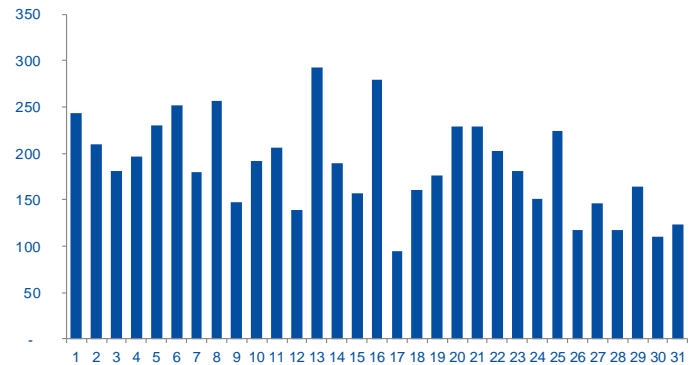
Répartition journalière des passages en août

(en % des passages)



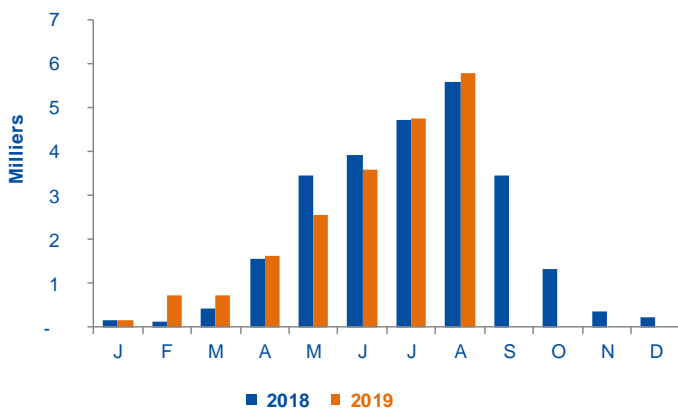
Fréquentation journalière en août

Nb. de passages



Fréquentation mensuelle

Nb. de passages



MEMO

Installation du compteur : mi-mai 2017 - compteur du Conseil départemental du Loiret

Le compteur est installé sur l'itinéraire principal.

Tableau de fréquentation du site de Saint-Benoît-sur-Loire (Loiret)

(données de fréquentation à fin août 2019)

	J	F	M	A	M	J	J	A	S	O	N	D
1	4	3	7	35	117	309	90	243	-	-	-	-
2	6	5	8	12	23	131	107	210	-	-	-	-
3	18	30	25	25	60	56	82	181	-	-	-	-
4	4	3	7	26	20	91	129	197	-	-	-	-
5	5	5	5	24	62	26	97	230	-	-	-	-
6	12	8	-	24	87	88	105	252	-	-	-	-
7	4	7	2	56	48	38	141	180	-	-	-	-
8	2	5	5	33	20	107	116	256	-	-	-	-
9	7	6	9	29	49	161	169	147	-	-	-	-
10	11	-	9	43	110	125	212	192	-	-	-	-
11	5	8	5	50	33	97	121	206	-	-	-	-
12	7	15	3	56	105	51	137	139	-	-	-	-
13	11	7	14	24	49	88	185	292	-	-	-	-
14	2	32	-	60	57	88	198	189	-	-	-	-
15	10	18	4	47	88	145	204	157	-	-	-	-
16	10	42	10	41	61	233	212	279	-	-	-	-
17	-	79	8	79	112	178	150	95	-	-	-	-
18	11	30	7	110	47	167	193	161	-	-	-	-
19	2	7	25	88	91	135	199	176	-	-	-	-
20	12	26	29	117	46	140	140	229	-	-	-	-
21	1	41	26	170	176	147	186	229	-	-	-	-
22	-	42	36	139	93	217	121	203	-	-	-	-
23	-	91	97	57	100	165	133	181	-	-	-	-
24	7	114	49	18	59	75	98	151	-	-	-	-
25	4	20	28	3	61	80	100	224	-	-	-	-
26	2	27	29	48	104	75	124	118	-	-	-	-
27	7	43	26	20	64	98	154	146	-	-	-	-
28	2	9	15	69	57	62	206	118	-	-	-	-
29	-	-	19	70	91	67	201	164	-	-	-	-
30	2	-	68	52	189	150	207	110	-	-	-	-
31	4	-	172	-	276	-	230	124	-	-	-	-
Total mensuel	172	723	747	1 625	2 555	3 590	4 747	5 779	-	-	-	-
Moyenne journalière	6	26	24	54	82	120	153	186	-	-	-	-

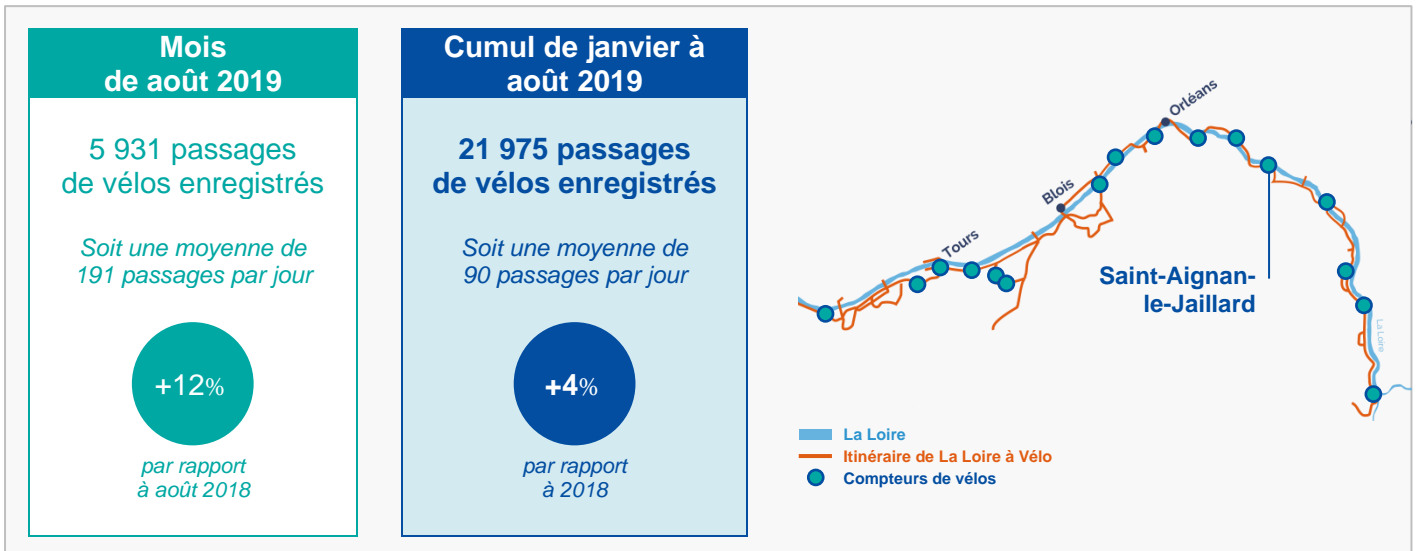
Légende :

 Week-ends

Résultats pour le compteur de Saint-Aignan-le-Jaillard (Loiret)

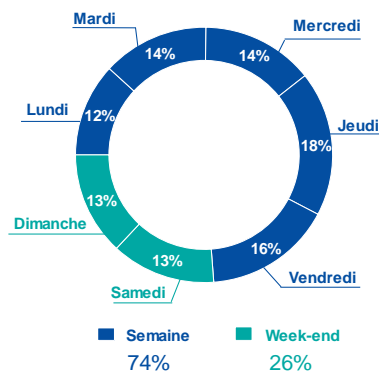
(données de fréquentation à fin août 2019)

Itinéraire principal



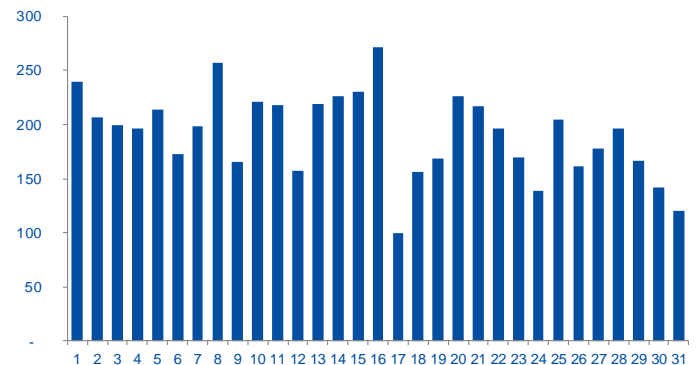
Répartition journalière des passages en août

(en % des passages)



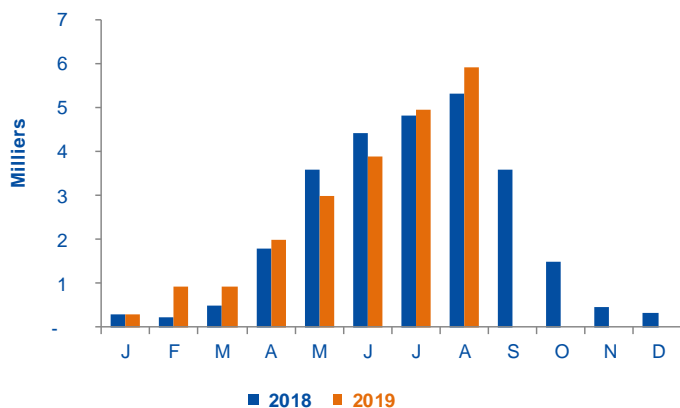
Fréquentation journalière en août

Nb. de passages



Fréquentation mensuelle

Nb. de passages



MEMO

Installation du compteur : mi-mai 2017 - compteur du Conseil départemental du Loiret

Le compteur est installé sur l'itinéraire principal.

Tableau de fréquentation du site de Saint-Aignan-le-Jaillard (Loiret)

(données de fréquentation à fin août 2019)

	J	F	M	A	M	J	J	A	S	O	N	D
01	6	3	6	54	184	252	99	239	-	-	-	-
02	30	10	38	22	43	127	135	207	-	-	-	-
03	8	19	38	23	76	119	101	199	-	-	-	-
04	13	9	8	21	30	113	170	196	-	-	-	-
05	7	17	25	35	55	26	128	214	-	-	-	-
06	25	21	10	36	77	118	113	173	-	-	-	-
07	9	10	10	57	67	50	174	198	-	-	-	-
08	13	8	17	70	33	117	177	257	-	-	-	-
09	8	5	4	58	45	176	171	165	-	-	-	-
10	11	4	12	80	65	123	167	221	-	-	-	-
11	6	15	4	71	43	140	143	218	-	-	-	-
12	16	26	12	49	133	67	142	157	-	-	-	-
13	5	41	4	57	59	139	180	219	-	-	-	-
14	11	43	-	65	102	127	179	226	-	-	-	-
15	7	56	6	77	87	136	160	230	-	-	-	-
16	20	56	32	42	122	173	253	271	-	-	-	-
17	7	79	5	105	100	167	159	100	-	-	-	-
18	17	32	20	115	97	171	154	156	-	-	-	-
19	2	27	49	127	79	131	200	169	-	-	-	-
20	9	50	46	138	68	133	146	226	-	-	-	-
21	2	63	30	128	96	222	205	217	-	-	-	-
22	1	58	65	112	122	162	152	196	-	-	-	-
23	5	51	49	67	125	181	127	170	-	-	-	-
24	8	85	42	62	92	112	109	139	-	-	-	-
25	11	43	23	27	64	141	97	205	-	-	-	-
26	18	26	38	48	141	106	121	161	-	-	-	-
27	6	86	23	30	75	101	117	178	-	-	-	-
28	12	4	44	63	105	69	272	196	-	-	-	-
29	3		69	71	118	98	164	166	-	-	-	-
30	9		103	90	194	88	197	142	-	-	-	-
31	10		110		290		256	120	-	-	-	-
Total mensuel	315	947	942	2 000	2 987	3 885	4 968	5 931	-	-	-	-
Moyenne journalière	10	34	30	67	96	130	160	191	-	-	-	-

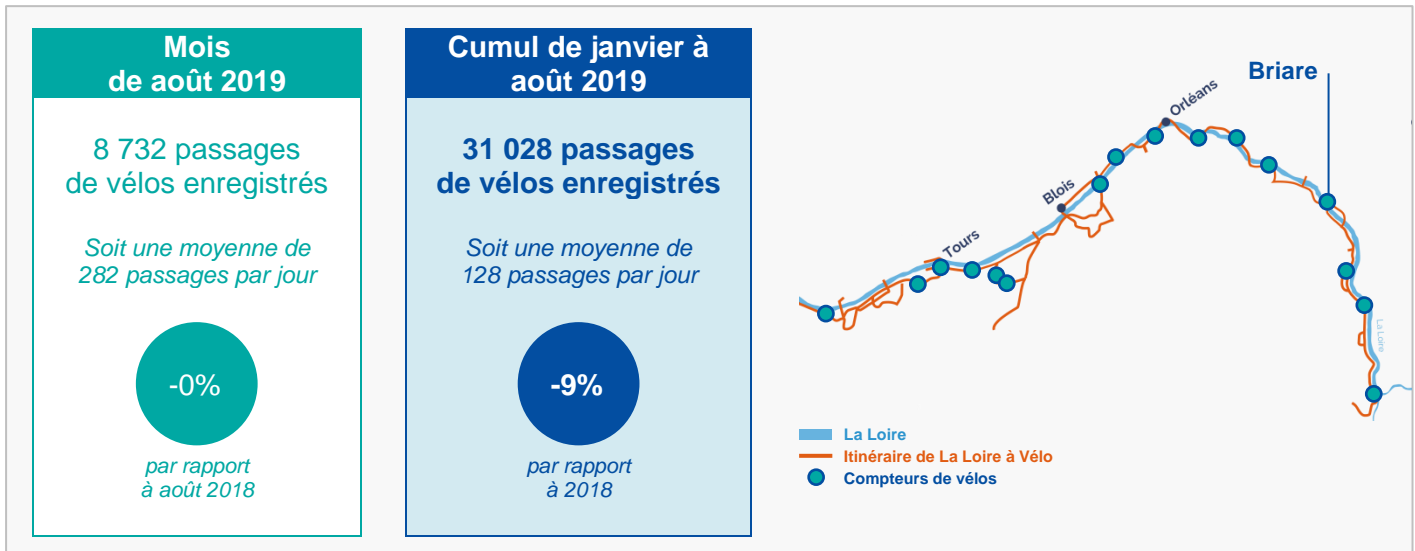
Légende :

 Week-ends

Résultats pour le compteur de Briare (Loiret)

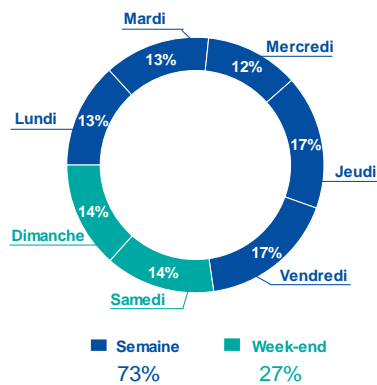
(données de fréquentation à fin août 2019)

Itinéraire principal



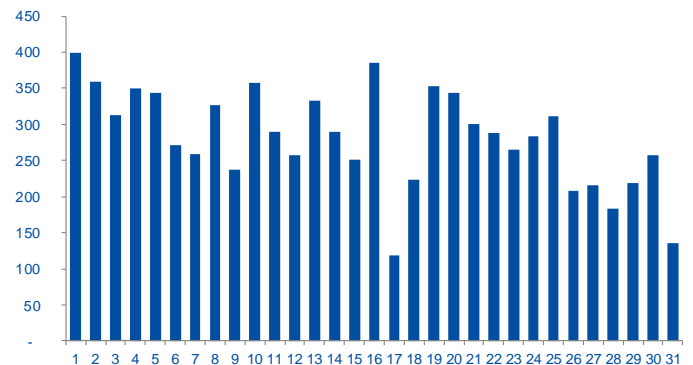
Répartition journalière des passages en août

(en % des passages)



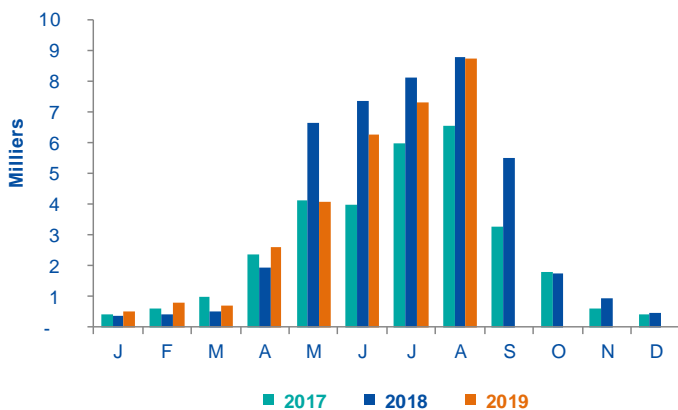
Fréquentation journalière en août

Nb. de passages



Fréquentation mensuelle

Nb. de passages



MEMO

Ouverture des tronçons : - Briare - Beaulieu : 2011
- Châteauneuf - Sully - Briare : 2011

Installation du compteur : fin août 2008

Le compteur est installé sur l'itinéraire principal.

Du 29/05/2017 au 17/06/2017 : Déviation de l'itinéraire pour cause de travaux. Données du compteur mobile.

Du 08/01/2018 au 26/04/2018 : Déviation de l'itinéraire pour cause de travaux sur la rive gauche du pont-canal de Briare. Données du compteur mobile.

Mai à juillet 2018 : Travaux déportés en rive droite. Cela peut expliquer, en partie, la forte hausse de fréquentation sur la période.

Tableau de fréquentation du site de Briare (Loiret)

(données de fréquentation à fin août 2019)

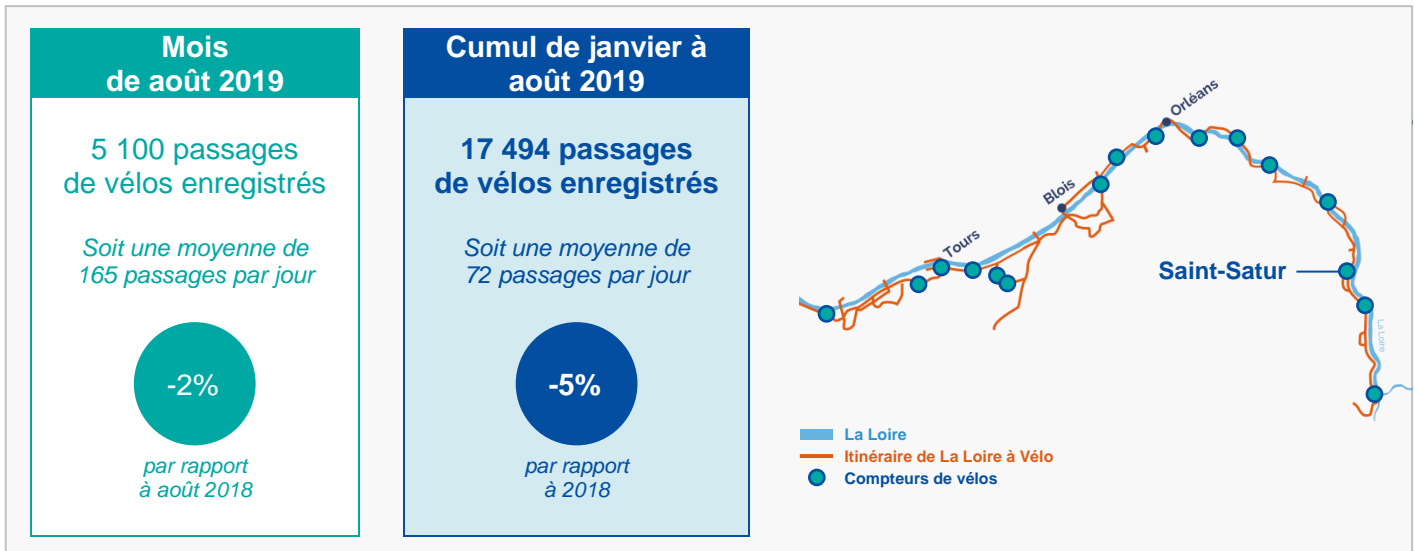
	J	F	M	A	M	J	J	A	S	O	N	D
01	11	10	9	26	177	449	122	399	-	-	-	-
02	32	7	10	11	53	224	190	359	-	-	-	-
03	16	28	19	36	114	145	168	313	-	-	-	-
04	36	10	9	17	38	224	174	350	-	-	-	-
05	28	18	15	51	54	45	152	344	-	-	-	-
06	37	16	16	37	84	190	153	272	-	-	-	-
07	14	15	20	55	136	66	164	259	-	-	-	-
08	14	17	15	80	33	249	249	327	-	-	-	-
09	8	25	8	61	33	246	268	238	-	-	-	-
10	21	3	12	64	107	275	244	358	-	-	-	-
11	12	14	7	91	102	115	205	290	-	-	-	-
12	7	19	23	67	151	167	219	258	-	-	-	-
13	37	33	20	66	59	237	261	333	-	-	-	-
14	24	23	5	71	100	262	329	290	-	-	-	-
15	18	36	9	96	114	216	277	251	-	-	-	-
16	15	31	36	48	123	219	319	386	-	-	-	-
17	18	78	12	114	142	190	239	119	-	-	-	-
18	14	31	18	122	113	254	310	223	-	-	-	-
19	4	12	16	149	146	239	288	353	-	-	-	-
20	13	38	36	153	112	166	273	343	-	-	-	-
21	11	24	17	241	144	275	302	300	-	-	-	-
22	6	50	14	165	165	171	242	289	-	-	-	-
23	13	33	43	75	146	313	196	265	-	-	-	-
24	13	86	18	88	130	189	130	283	-	-	-	-
25	13	41	3	72	128	210	113	311	-	-	-	-
26	24	23	22	75	203	172	212	208	-	-	-	-
27	17	47	23	103	141	99	159	216	-	-	-	-
28	20	18	25	106	133	112	371	183	-	-	-	-
29	15		38	76	210	193	351	219	-	-	-	-
30	23		93	180	374	350	316	258	-	-	-	-
31	9		107		305		325	135				
Total mensuel	543	786	718	2 596	4 070	6 262	7 321	8 732	-	-	-	-
Moyenne journalière	18	28	23	87	131	209	236	282	-	-	-	-

Légende :
 Week-ends

Résultats pour le compteur de Saint-Satur (Cher)

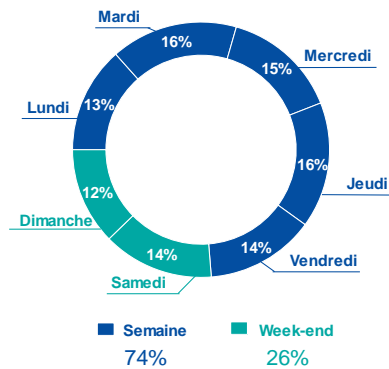
(données de fréquentation à fin août 2019)

Itinéraire principal



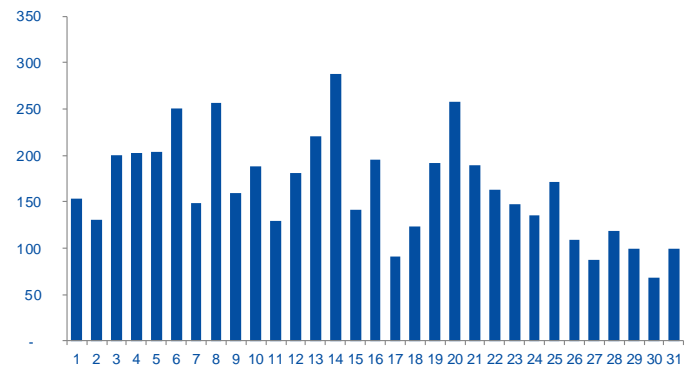
Répartition journalière des passages en août

(en % des passages)



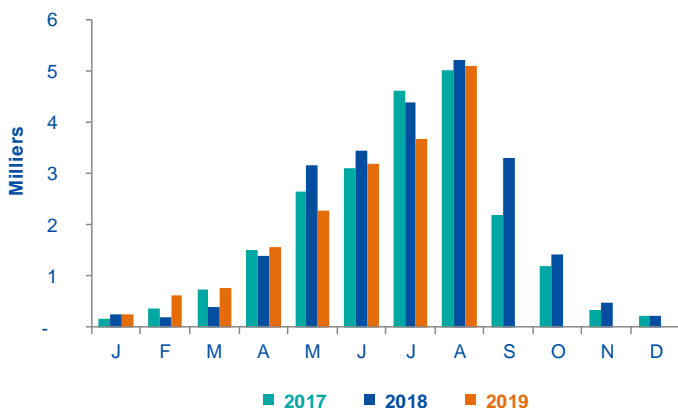
Fréquentation journalière en août

Nb. de passages



Fréquentation mensuelle

Nb. de passages



MEMO

Ouverture des tronçons :
 - Sancerre-Couargues : 2008
 - Marseilles-les-Aubigny/La Chapelle Montinard

Installation du compteur : fin avril 2010

Le compteur est installé sur l'itinéraire principal.

Tableau de fréquentation du site de Saint-Satur (Cher)

(données de fréquentation à fin août 2019)

	J	F	M	A	M	J	J	A	S	O	N	D
01	10	5	4	42	108	232	98	153	-	-	-	-
02	8	5	6	18	30	131	126	131	-	-	-	-
03	3	12	23	22	55	77	103	200	-	-	-	-
04	8	14	3	17	21	64	105	202	-	-	-	-
05	10	20	6	32	33	37	76	204	-	-	-	-
06	6	10	26	20	30	84	79	250	-	-	-	-
07	5	14	5	48	59	44	93	149	-	-	-	-
08	6	12	17	44	26	193	143	257	-	-	-	-
09	13	12	8	33	43	114	101	159	-	-	-	-
10	6	4	19	56	56	94	118	188	-	-	-	-
11	5	11	4	41	52	84	125	129	-	-	-	-
12	3	8	30	28	85	75	95	181	-	-	-	-
13	9	25	9	59	66	109	140	220	-	-	-	-
14	10	15	3	55	65	91	120	288	-	-	-	-
15	14	22	11	63	73	92	5	141	-	-	-	-
16	21	60	70	24	83	154	29	196	-	-	-	-
17	8	50	12	81	44	161	129	91	-	-	-	-
18	7	21	11	57	67	136	200	124	-	-	-	-
19	29	6	23	93	96	137	112	192	-	-	-	-
20	6	20	46	109	71	114	162	258	-	-	-	-
21	5	32	28	97	55	94	159	189	-	-	-	-
22	8	32	20	153	115	117	103	163	-	-	-	-
23	5	40	40	43	115	195	113	147	-	-	-	-
24	2	60	54	48	51	106	80	135	-	-	-	-
25	5	19	13	37	61	96	72	172	-	-	-	-
26	11	28	26	47	102	103	92	109	-	-	-	-
27	10	55	33	24	61	63	122	87	-	-	-	-
28	10	13	43	79	29	71	203	119	-	-	-	-
29	7		29	14	124	35	199	99	-	-	-	-
30	6		67	93	143	77	191	68	-	-	-	-
31	8		87		270		190	99	-	-	-	-
Total mensuel	264	625	776	1 577	2 289	3 180	3 683	5 100	-	-	-	-
Moyenne journalière	9	22	25	53	74	106	119	165	-	-	-	-

Légende :


Week-ends

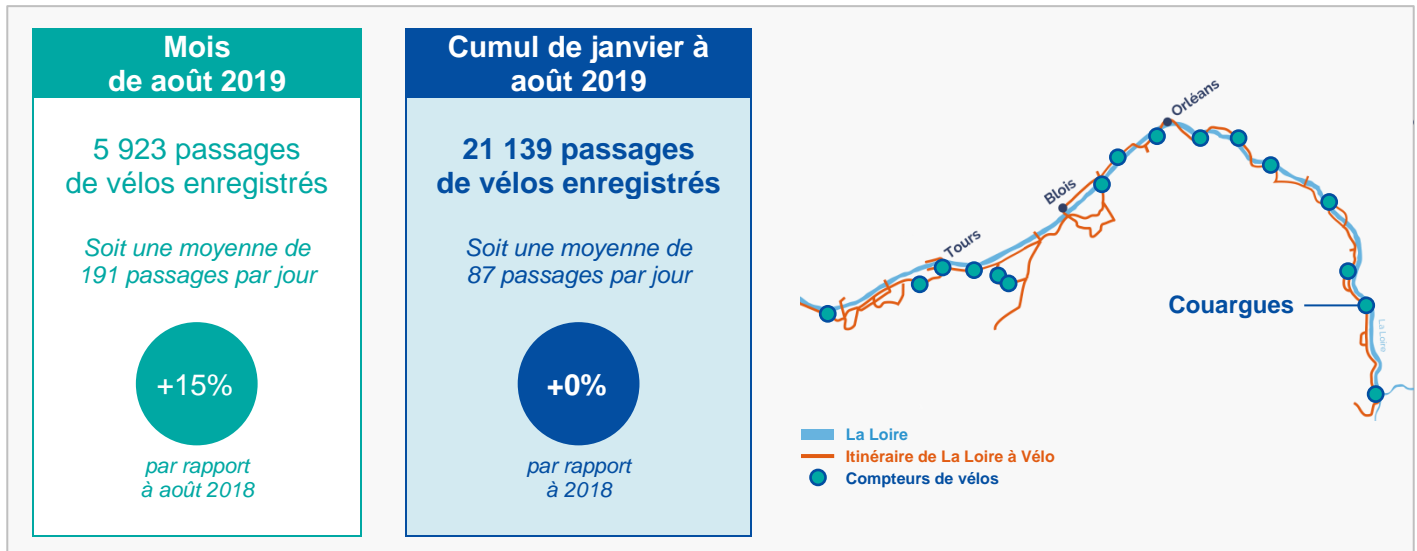


Données atypiques : dysfonctionnement du compteur les 15 et 16 juillet

Résultats pour le compteur de Couargues (Cher)

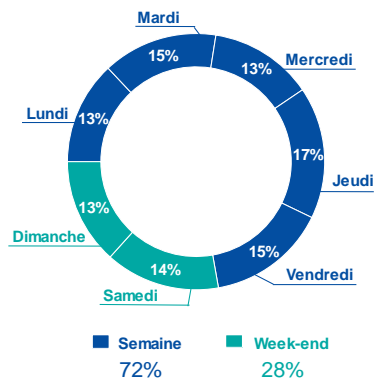
(données de fréquentation à fin août 2019)

Itinéraire principal



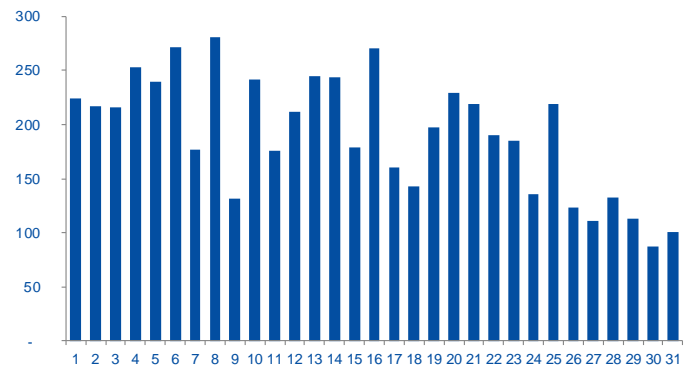
Répartition journalière des passages en août

(en % des passages)



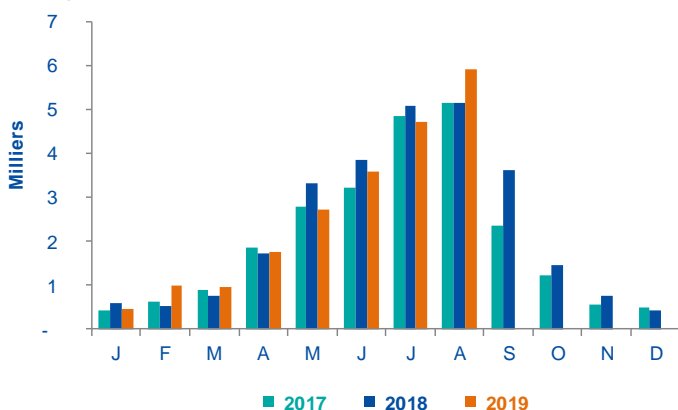
Fréquentation journalière en août

Nb. de passages



Fréquentation mensuelle

Nb. de passages



MEMO

Ouverture des tronçons :
 - Sancerre-Couargues : 2008
 - Marseilles-les-Aubigny/La Chapelle Montlinard

Installation du compteur : fin août 2008

Le compteur est installé sur l'itinéraire principal.

Tableau de fréquentation du site de Couargues (Cher)

(données de fréquentation à fin août 2019)

	J	F	M	A	M	J	J	A	S	O	N	D
01	17	22	23	38	213	236	86	224	-	-	-	-
02	14	7	37	28	61	146	130	217	-	-	-	-
03	18	16	49	30	63	71	82	216	-	-	-	-
04	11	15	25	14	48	97	144	253	-	-	-	-
05	9	20	21	20	42	42	96	239	-	-	-	-
06	12	26	19	25	45	139	91	271	-	-	-	-
07	8	25	20	45	71	43	146	177	-	-	-	-
08	14	18	25	51	34	170	144	281	-	-	-	-
09	14	28	11	31	63	114	164	131	-	-	-	-
10	17	8	19	45	74	108	123	242	-	-	-	-
11	18	23	20	50	56	97	112	176	-	-	-	-
12	13	18	15	43	83	61	173	212	-	-	-	-
13	17	27	24	42	78	140	144	245	-	-	-	-
14	21	41	12	60	81	94	188	244	-	-	-	-
15	22	34	11	78	87	120	177	179	-	-	-	-
16	22	66	18	29	60	198	228	270	-	-	-	-
17	20	77	21	78	59	165	175	160	-	-	-	-
18	11	52	13	88	70	180	200	143	-	-	-	-
19	3	15	19	84	88	124	178	197	-	-	-	-
20	11	29	25	137	74	106	152	229	-	-	-	-
21	17	50	33	128	98	175	236	219	-	-	-	-
22	19	37	47	176	85	130	136	190	-	-	-	-
23	9	61	69	49	112	167	112	185	-	-	-	-
24	11	88	79	42	60	135	95	136	-	-	-	-
25	7	40	25	25	86	144	98	219	-	-	-	-
26	28	67	25	55	106	64	125	123	-	-	-	-
27	15	66	25	54	62	54	132	111	-	-	-	-
28	22	21	26	54	35	61	230	133	-	-	-	-
29	21		33	79	120	80	202	113	-	-	-	-
30	10		96	72	197	124	209	87	-	-	-	-
31	22		76		319		212	101	-	-	-	-
Total mensuel	473	997	961	1 750	2 730	3 585	4 720	5 923	-	-	-	-
Moyenne journalière	15	36	31	58	88	120	152	191	-	-	-	-

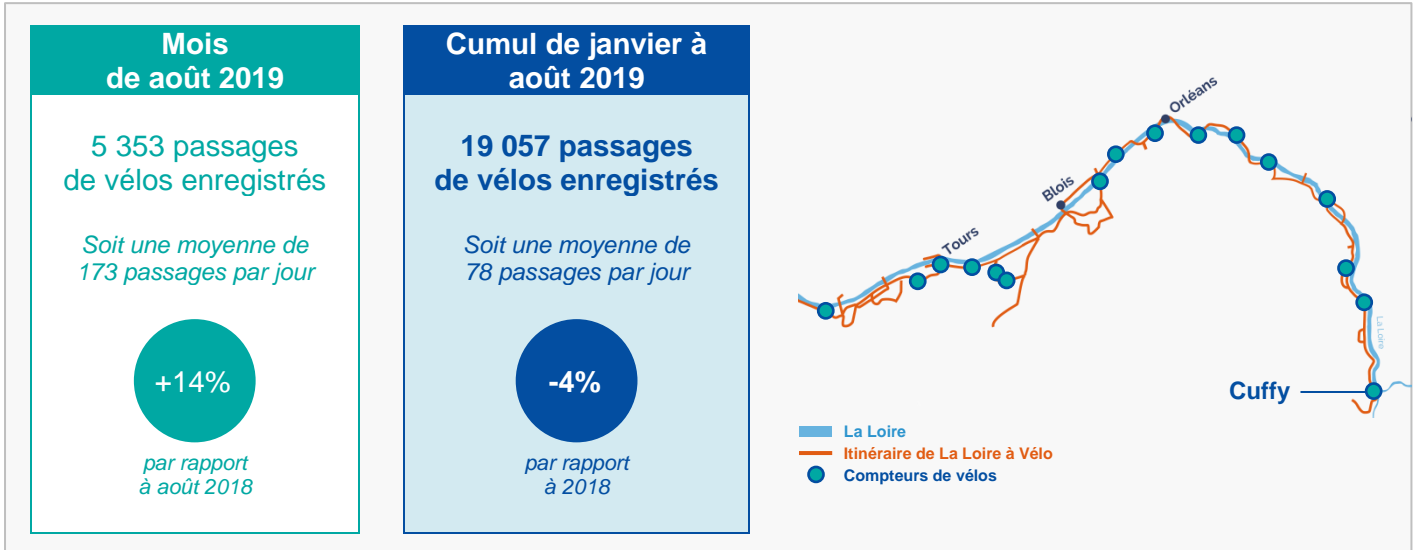
Légende :

 Week-ends

Résultats pour le compteur de Cuffy (Cher)

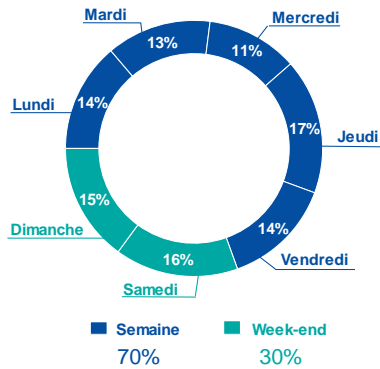
(données de fréquentation à fin août 2019)

Itinéraire principal



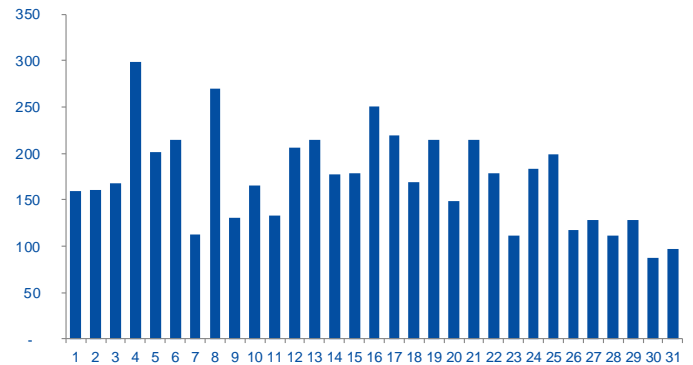
Répartition journalière des passages en août

(en % des passages)



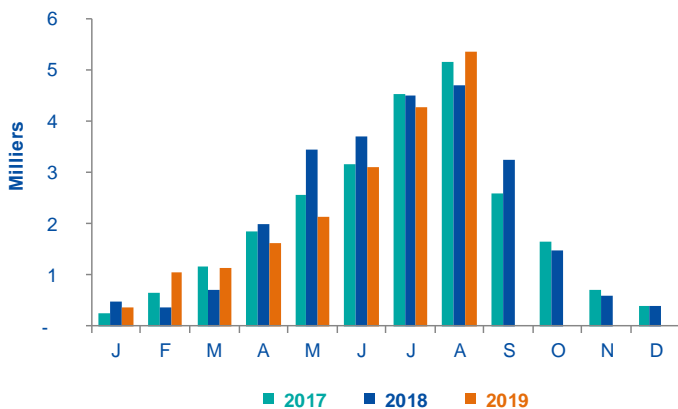
Fréquentation journalière en août

Nb. de passages



Fréquentation mensuelle

Nb. de passages



MEMO

Ouverture du tronçon Marseilles/Cuffy : 2011
 Installation du compteur : janvier 2012
 Modification de l'emplacement du compteur : 6 janvier 2016
 Le compteur est installé sur l'itinéraire principal.

Tableau de fréquentation du site de Cuffy (Cher)

(données de fréquentation à fin août 2019)

	J	F	M	A	M	J	J	A	S	O	N	D
01	9	6	9	40	163	165	94	160	-	-	-	-
02	37	15	13	11	15	205	101	161	-	-	-	-
03	11	12	57	12	58	64	92	168	-	-	-	-
04	11	11	-	18	35	112	106	299	-	-	-	-
05	20	34	24	26	48	45	79	201	-	-	-	-
06	37	12	6	27	49	85	38	215	-	-	-	-
07	6	4	15	78	70	64	160	113	-	-	-	-
08	2	15	22	39	23	126	154	270	-	-	-	-
09	9	39	25	33	16	115	135	131	-	-	-	-
10	6	13	21	26	57	74	117	165	-	-	-	-
11	3	21	6	36	23	69	146	133	-	-	-	-
12	14	10	34	32	146	78	127	206	-	-	-	-
13	8	35	12	70	77	109	133	214	-	-	-	-
14	13	36	3	77	68	119	249	177	-	-	-	-
15	26	49	2	72	53	96	103	179	-	-	-	-
16	19	70	57	25	53	216	192	251	-	-	-	-
17	2	129	34	106	30	167	189	219	-	-	-	-
18	9	52	11	77	57	140	172	169	-	-	-	-
19	3	12	45	90	54	81	133	214	-	-	-	-
20	19	50	43	99	56	84	116	149	-	-	-	-
21	7	47	18	119	99	74	186	215	-	-	-	-
22	1	43	52	157	87	119	137	179	-	-	-	-
23	1	52	95	60	122	178	131	112	-	-	-	-
24	2	97	94	18	52	108	96	183	-	-	-	-
25	6	71	12	21	33	104	121	199	-	-	-	-
26	20	28	29	37	124	51	114	118	-	-	-	-
27	31	79	29	53	42	66	95	128	-	-	-	-
28	15	7	44	54	48	44	229	112	-	-	-	-
29	13		42	52	92	46	240	128	-	-	-	-
30	3		89	47	138	107	115	88	-	-	-	-
31	7		193		152		186	97	-	-	-	-
Total mensuel	370	1 049	1 136	1 612	2 140	3 111	4 286	5 353	-	-	-	-
Moyenne journalière	12	37	37	54	69	104	138	173	-	-	-	-

Légende :

Week-ends