

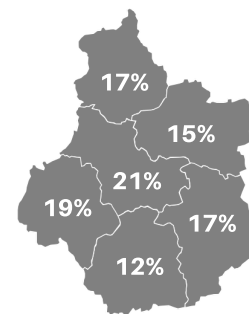
**7 016 structures touristiques interrogées entre le 6 et le 14 mai 2020. 1 212 répondants au 14/05 soit un taux de réponse moyen de 17%.**

Malgré les relances mails et téléphoniques, un certain nombre de structures n'ont pas répondu (sites, monuments...) et de nombreux professionnels restent injoignables.

22% des hébergements ont répondu, 22% des sites de visites, 9% des restaurants, 33% des réceptifs...

Taux de réponse par catégorie				
Hôtels hôtels-restaurants	Hôtellerie de plein air	Résidences de tourisme	Villages vacances	Meublés et gîtes
21%	30%	8%	50%	20%
Chambres d'hôtes	Hébergements collectifs	Réceptifs	Patrimoine (châteaux, jardins, musées...)	Sites et activités de loisirs
26%	21%	33%	22%	20%
Visites-degustations vins et produits du terroir	Restaurants	Traiteurs	Débites de boissons	
11%	9%	9%	8%	

Taux de réponse par département



## Impact sur le chiffre d'affaires des établissements touristiques

**81% de perte de chiffre d'affaires**

déclarée par les professionnels répondants sur la période de mars et avril 2020 par rapport à 2019. (943 répondants)

Toutes les activités touristiques sont très fortement impactées sur cette période.

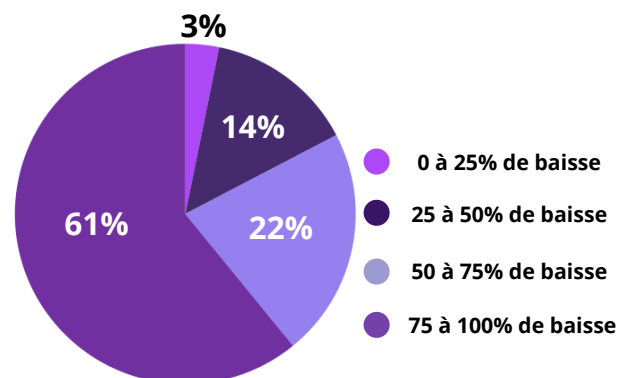
L'hôtellerie est le secteur touristique le plus touché (en volume de chiffre d'affaires) : 80% de perte sur mars et avril 2020 par rapport à l'année précédente, suivi par la restauration (78% de perte sur les deux mois). En troisième position, les sites de visites qui ont perdu les 3/4 de leur chiffre d'affaires sur cette période.

Ces éléments seront complétés et révisés avec les chiffres de mai et des mois à venir.

## Impact sur les réservations des séjours & prestations

Les professionnels notent un retrait des réservations. Ils évoquent une baisse de **85%** de leurs réservations pour juillet-août. (899 répondants)

Parmi eux, **61% des répondants estiment que la baisse des réservations pour cet été se situe entre 75% et 100% par rapport à l'année dernière.**



Les hôtels, les chambres d'hôtes et les réceptifs sont les plus fortement impactés par la baisse des réservations ainsi que les activités de plein air (bateaux promenade, mongolfières, golfs...).

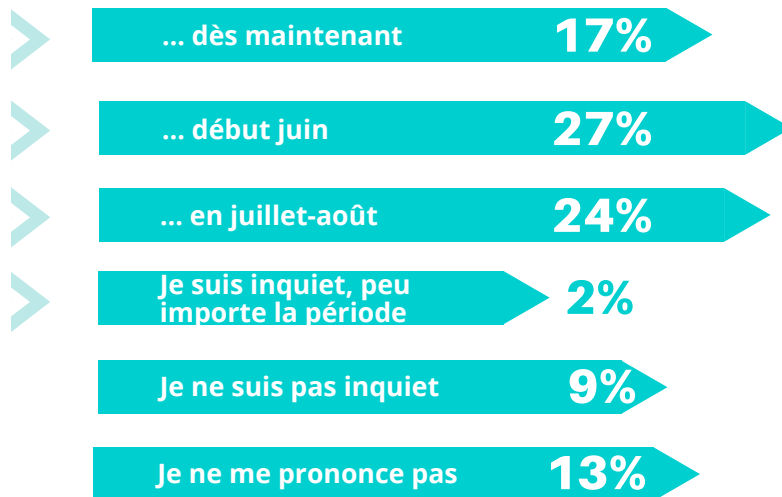


## Impact sur la pérennité des structures

### Les trois quarts

des professionnels répondants sont inquiets pour la pérennité de leur entreprise si leur activité ne redémarre pas...

(1 190 répondants)



**90%** des hôteliers sont inquiets pour la pérennité de leur entreprise, plus particulièrement si leur activité ne redémarre pas début juin.

Les restaurants sont, eux, **87%** à être inquiets pour la pérennité de leur entreprise quelque soit la période de redémarrage.

**Le secteur touristique risque de perdre un professionnel sur deux si l'activité ne redémarre pas en juin.**



### Emploi : que pensez-vous faire dans l'hypothèse d'une réouverture début juin ?

(1 101 répondants)

**Les craintes pour l'emploi sont fortes : 1/3 des professionnels va poursuivre les procédures de mise en chômage partiel et 1 professionnel sur 5 pense maintenir l'effectif mais geler les embauches de CDD et de saisonniers.**

A noter que **29%** des répondants ne se sont pas sentis concernés par la question, déclarant qu'ils n'avaient pas de salarié.

### Note méthodologique

Les données régionales présentées dans cette publication sont des résultats bruts n'ayant fait l'objet d'aucun redressement.

Enquête réalisée du 6 au 14 mai 2020 auprès de 7 016 professionnels touristiques (hébergements, restaurants, monuments, sites, musées...) du Centre-Val de Loire par e-mail. Cette enquête a pour objectif de suivre l'impact du covid-19 sur l'activité touristique régionale.

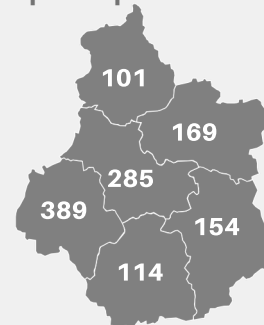
Les résultats présentés dans ce document sont établis sur la base des répondants et ne tiennent pas compte du poids de chacun dans l'activité touristique globale. 1 212 professionnels ont répondu à cette vague, soit 17% des professionnels interrogés.

Afin d'éviter les doubles interrogations, les résultats de cette enquête sont partagés avec les Organismes Départementaux de Tourisme (ADT, OET et Tours Métropole Val de Loire), le réseaux des CCI Centre-Val de Loire, et les Offices de Tourisme qui le souhaitent.

#### Nb de répondants par type d'activité

Hôtels hôtels-restaurants	Hôtellerie de plein air	Résidences de tourisme	Villages vacances	Meublés et gîtes
135	51	2	4	388
Chambres d'hôtes	Hébergements collectifs	Réceptifs	Patrimoine (châteaux, jardins, musées...)	Sites et activités de loisirs
171	32	17	111	81
Visites-dégustations vins et produits du terroir	Restaurants	Traiteurs	Débites de boissons	
52	129	16	23	

#### Nb de répondants par département



Source : Enquête sur l'impact du COVID-19 sur l'activité touristique en Centre-Val de Loire - CRT Centre-Val de Loire, Tourisme & Territoire du Cher, ADRT d'Eure-et-Loir, Agence d'Attractivité de l'Indre, ADT Touraine, Tours Métropole Val de Loire, ADT Loir-et-Cher, Observatoire de l'Economie et des Territoires à Blois, Tourisme Loiret, le réseau des CCI Centre-Val de Loire

Ressources graphiques : ©Freepik, ©Flaticon, ©Macrovector, ©Nikita Golubev

Publication : Comité Régional du Tourisme Centre-Val de Loire - Mai 2020

Comité Régional

**TOURISME**  
Centre-Val de Loire

