

ENQUÊTE DE FRÉQUENTATION HÔTELIÈRE 2016 EN RÉGION CENTRE-VAL DE LOIRE

Note de synthèse à fin décembre

Source : Enquête INSEE/DGE/Partenaires régionaux auprès des hôtels classés de 1 à 5 étoiles et non classés à vocation touristique de plus de 5 chambres. Les partenaires en région Centre-Val de Loire sont : le CRT Centre-Val de Loire, la CCI Centre-Val de Loire, l'Ad2T du Cher, l'ADRT d'Eure-et-Loir, l'ADT de l'Indre, l'OET de Touraine, l'OET et l'ADT de Loir-et-Cher, l'ADRT du Loiret.

► Les nuitées hôtelières du Centre-Val de Loire progressent de 2% en 2016.

Le taux d'occupation hôtelier atteint 53,1% à fin décembre 2016. Il est stable par rapport à 2015.

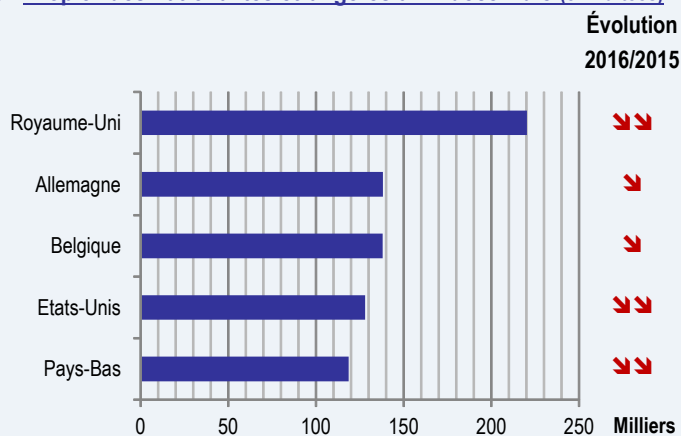
Les hôtels du Centre-Val de Loire ont enregistré plus de 5,8 millions de nuitées en cumul sur l'année 2016 : un résultat en hausse par rapport à 2015 (+2%). Celui-ci est notamment dû à la progression des nuitées françaises depuis le début d'année (+6%, compensant ainsi la baisse des nuitées étrangères), mais pas seulement...

Les nuitées d'affaires n'ont pas connues une telle hausse depuis 2010 : 10% de nuitées d'affaires supplémentaires constatées en 2016, face à des nuitées loisirs en retrait (-6% par rapport à 2015). Les nuitées d'affaires atteignent ainsi leur plus haut niveau depuis 2012.

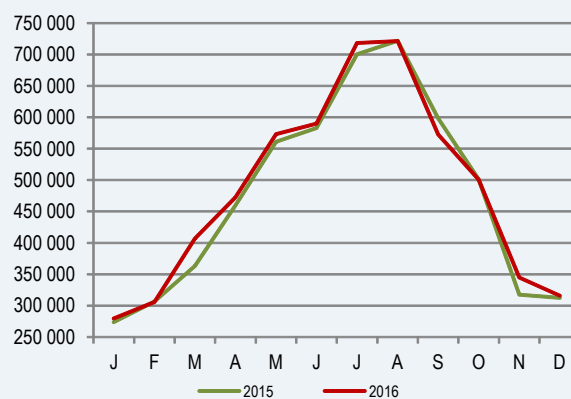
► Chiffres Clés

	Données mensuelles		Données cumulées	
	Mois de décembre 2016	Évolution 2016/2015	A fin décembre 2016	Évolution 2016/2015
Taux d'occupation	38,4%	+0,6pt	53,1%	-0,0pt
Nuitées				
- françaises	278 926	+1%	4 641 766	+6%
- étrangères	37 023	+4%	1 160 345	-13%
- totales	315 949	+1%	5 802 111	+2%
Arrivées				
- françaises	199 506	+1%	3 275 331	+5%
- étrangères	26 114	+6%	807 308	-14%
- totales	225 620	+1%	4 082 638	+0%
Part de la clientèle affaires	61,5%		53,6%	

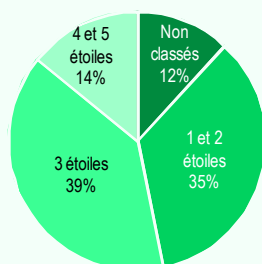
► "Top 5" des nationalités étrangères à fin décembre (en nuitées)



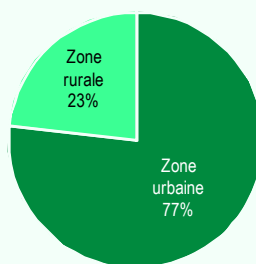
► Évolution mensuelle des nuitées



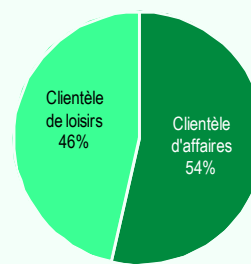
► Part des nuitées selon la catégorie de classement (à fin décembre)



► Part des nuitées selon le zonage (à fin décembre)



► Part des nuitées selon le type de clientèle (à fin décembre)



Légendes : ↘↘ Forte baisse (inférieur à -10%) ; ↘ Baisse (entre -10% et -1%) ; → Stable ; ↗ Hausse (entre +1% et +10%) ; ↗↗ Forte hausse (supérieur à +10%)
 Zone rurale : inférieur à 10 000 habitants agglomérés ; Zone urbaine : supérieur à 10 000 habitants agglomérés

► **Chiffres clés départementaux (données cumulées à fin décembre)**

► **Cher**

	Données cumulées	
	A fin décembre 2016	Evolution 2016/2015
Taux d'occupation	56,3%	+0,7pt
Nuitées		
- françaises	569 495	+6%
- étrangères	107 480	-7%
- totales	676 975	+4%
Part de la clientèle affaires	64,3%	

► **Eure-et-Loir**

	Données cumulées	
	A fin décembre 2016	Evolution 2016/2015
Taux d'occupation	51,5%	-0,2pt
Nuitées		
- françaises	522 560	+5%
- étrangères	128 379	-5%
- totales	650 939	+3%
Part de la clientèle affaires	61,1%	

► **Indre**

	Données cumulées	
	A fin décembre 2016	Evolution 2016/2015
Taux d'occupation	52,5%	+0,9pt
Nuitées		
- françaises	338 845	+2%
- étrangères	52 229	-8%
- totales	391 074	+0%
Part de la clientèle affaires	56,9%	

► **Touraine**

	Données cumulées	
	A fin décembre 2016	Evolution 2016/2015
Taux d'occupation	54,5%	-1,1pt
Nuitées		
- françaises	1 317 098	+7%
- étrangères	462 618	-14%
- totales	1 779 718	+0%
Part de la clientèle affaires	46,5%	

► **Loir-et-Cher**

	Données cumulées	
	A fin décembre 2016	Evolution 2016/2015
Taux d'occupation	47,4%	-1,4pt
Nuitées		
- françaises	786 891	+10%
- étrangères	155 032	-25%
- totales	941 922	+2%
Part de la clientèle affaires	40,2%	

► **Loiret**

	Données cumulées	
	A fin décembre 2016	Evolution 2016/2015
Taux d'occupation	54,6%	+1,6pt
Nuitées		
- françaises	1 106 880	+6%
- étrangères	254 610	-10%
- totales	1 361 489	+2%
Part de la clientèle affaires	62,5%	