

# FREQUENTATION DE LA LOIRE A VELO EN REGION CENTRE



## Résultats des éco-compteurs – Année 2009











A fin décembre

Document réalisé par le Comité Régional du Tourisme de la région Centre

37, avenue de Paris – Tél. : 02.38.79.95.00 – Fax : 02.38.79.95.10

Site Internet : [www.visaloire.com](http://www.visaloire.com) / [www.loire-a-velo.fr](http://www.loire-a-velo.fr)

## Sommaire

	Page
 Le dispositif permanent d'observation .....	<u>3</u>
 La synthèse des principaux résultats en région Centre .....	<u>4</u>
 Les résultats pour le compteur de Candes-Saint-Martin (37).....	<u>5</u>
 Les résultats pour le compteur de Savonnières (37) .....	<u>7</u>
 Les résultats pour le compteur de Tours (37) .....	<u>9</u>
 Les résultats pour le compteur de Montlouis-sur-Loire (37).....	<u>11</u>
 Les résultats pour le compteur de Muides-sur-Loire (Courbouzon) (41) .....	<u>13</u>
 Les résultats pour le compteur de Mareau-aux-Prés (45) .....	<u>15</u>
 Les résultats pour le compteur de Briare (45).....	<u>17</u>
 Les résultats pour le compteur de Couargues (18).....	<u>19</u>

### Le dispositif permanent d'observation :

En 2004 et 2006, un ensemble de compteurs automatiques a été installé sur le tracé de la "Loire à Vélo". Les technologies ayant évoluées depuis, le Comité Régional du Tourisme de la région Centre a souhaité faire évoluer l'ensemble de son parc de compteurs.

L'évolution technique des compteurs a été réalisée fin août 2008.

A ce jour, **la région Centre dispose d'un parc de 8 compteurs** à boucles électromagnétiques couplés à un dispositif de transmission des données par ondes GSM. Ces compteurs **permettent de compter uniquement les passages de vélos**. Ils sont installés dans les communes de :

- **Candes Saint-Martin** (Indre-et-Loire) : ce compteur est situé sur route partagée et permet de distinguer le sens de circulation.
- **Savonnières** (Indre-et-Loire) : ce compteur est situé en voie verte et ne permet pas de distinguer le sens de circulation.
- **Tours** (Indre-et-Loire) : ce compteur est situé en voie verte et ne permet pas de distinguer le sens de circulation.
- **Montlouis-sur-Loire** (Indre-et-Loire) : ce compteur est situé en voie verte et permet de distinguer le sens de circulation.
- **Muides-sur-Loire (Coubouzon)** (Loir-et-Cher) : ce compteur est situé en voie verte et permet de distinguer le sens de circulation.
- **Mareau-aux-Prés** (Loiret) : ce compteur est situé sur route partagée et permet de distinguer le sens de circulation.
- **Briare** (Loiret) : ce compteur est situé sur voie verte (à proximité du pont canal) et permet de distinguer le sens de circulation.
- **Couargues** (Cher) : ce compteur est situé sur route partagée et permet de distinguer le sens de circulation.

**Avertissement** : il est nécessaire d'interpréter avec précaution les chiffres obtenus grâce aux compteurs. En effet, **les données présentées, ci-après, sont des nombres de passages et non pas des nombres de cyclistes**. Un cycliste effectuant des allers-retours sur le tronçon où se situe le compteur sera comptabilisé autant de fois qu'il passera "devant" ledit compteur.

## Synthèse des principaux résultats régionaux :

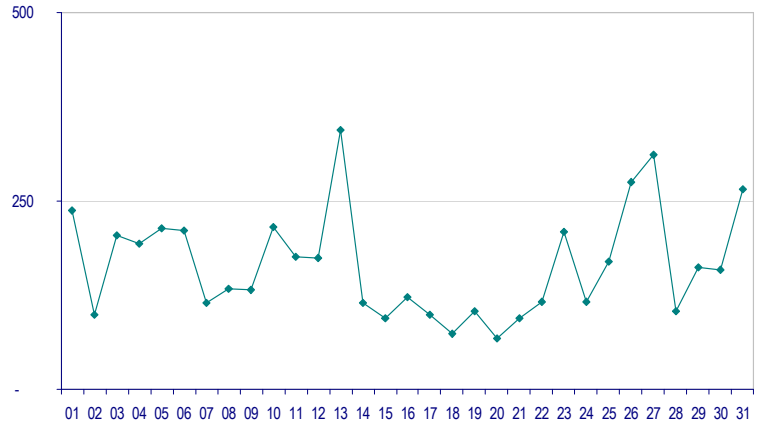
### CHIFFRES CLES – A fin décembre 2009 :

#### Nombre de passage à chaque compteur

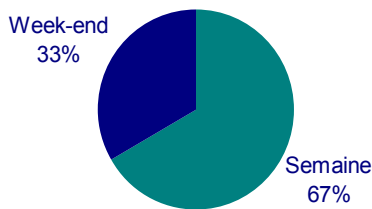
2009	Mois observé : décembre		En cumul sur l'année, à fin : décembre	
	Nb de passage	Nb moyen de passage/jour	Nb de passage	Nb moyen de passage/jour
Candes	1 417	46	52 768	145
Savonnières	574	19	68 936	189
Tours	889	29	61 276	168
Montlouis	678	22	35 716	98
Muides	199	6	27 035	74
Mareau	622	20	23 931	66
Briare	415	13	21 490	59
Couargues	311	10	10 226	28

#### Fréquentation journalière du mois de décembre en région Centre

Nb de passages

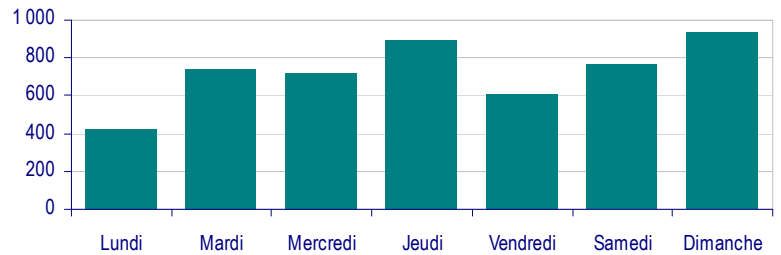


#### Répartition des passages entre semaine et week-end



#### Répartition des passages selon le jour de la semaine

Nb de passages



#### Fréquentation moyenne journalière selon les mois observés :

	Janv	Fév	Mars	Avr	Mai	Juin	Juil	Août	Sept	Oct	Nov	Déc
<b>Candes</b>	43	68	77	115	179	218	310	359	170	92	50	46
<b>Savonnières</b>	15	54	98	162	285	270	424	530	236	122	38	19
<b>Tours</b>	23	75	130	170	223	233	320	403	217	132	52	29
<b>Montlouis</b>	11	49	57	87	117	125	206	264	128	73	31	22
<b>Muides</b>	7	18	35	51	94	111	192	212	94	50	13	6
<b>Mareau</b>	18	28	39	54	90	87	145	148	74	50	29	20
<b>Briare</b>	10	18	28	49	82	107	120	134	79	42	22	13
<b>Couargues</b>	10	14	18	25	35	35	53	68	35	20	12	10

## Les résultats pour le compteur de Candes-Saint-Martin (Indre-et-Loire) :

### CHI

Nb de passages du mois :	1 417	ev mois/08 :	-8,3%
Nb de passages en cumul : <i>(depuis janvier)</i>	52 768	ev cumul/08 :	nd
Nb moyen de passages / jour :			
Dans le mois :	46		
En cumul :	145		

nd = non disponible

### MEMO

Ouverture du tronçon Tours-Angers : 2005

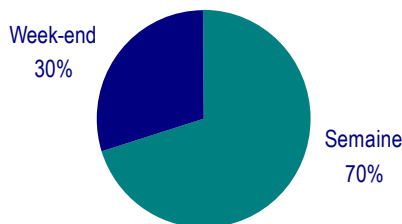
Installation du compteur : fin août 2008

Ponts : les 1<sup>er</sup> mai et 8 mai (vendredis), le 21 mai (jeudi de l'Ascension) et le 1<sup>er</sup> juin (lundi de la Pentecôte).

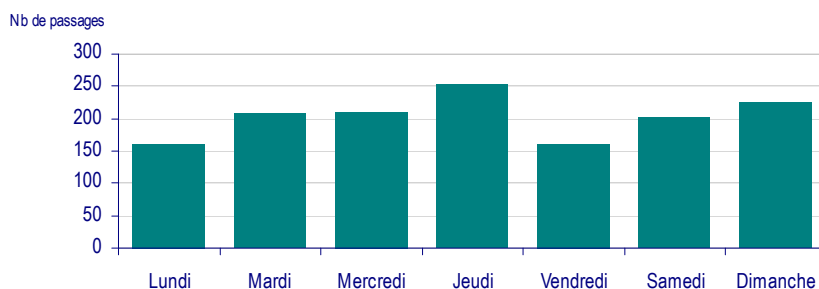
Les 20 et 21 juin : meeting organisé par l'Union Cyclotouriste de Touraine.

### Répartition des passages entre semaine et week-end

*(pendant le mois observé)*



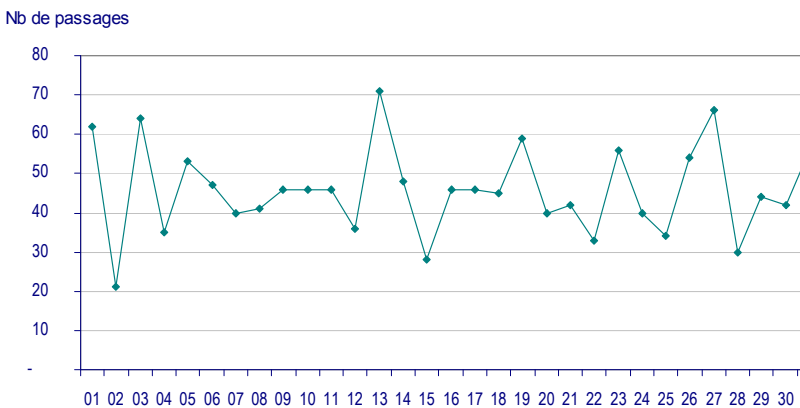
### Nb de passages selon le jour de la semaine *(pendant le mois observé)*



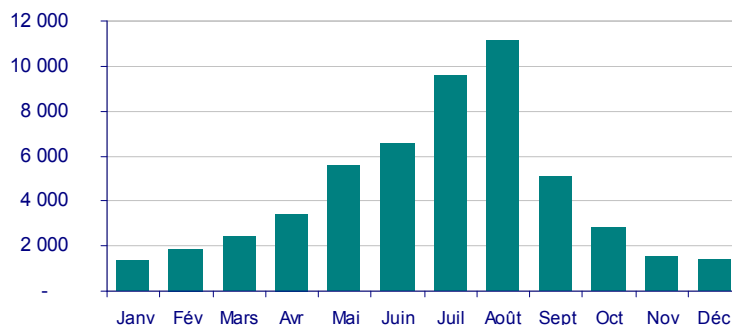
### Fréquentation moyenne journalière selon les mois observés :

	Janv	Fév	Mars	Avr	Mai	Juin	Juil	Août	Sept	Oct	Nov	Déc
<b>Candes</b>	43	68	77	115	179	218	310	359	170	92	50	46

### Fréquentation journalière du mois de décembre



### Nb de passages par mois



## Tableau de fréquentation du site de Candes-Saint-Martin (Indre-et-Loire)

Fréquentation du site LAV de Candes-Saint-Martin en 2009

	J	F	M	A	M	J	J	A	S	O	N	D
01	42	80	139	95	180	266	203	267	115	119	59	62
02	27	44	73	94	267	135	190	366	237	151	54	21
03	44	51	57	77	231	163	186	378	169	123	34	64
04	65	52	61	81	97	146	239	421	186	180	47	35
05	43	50	48	150	115	192	435	443	220	82	56	53
06	15	68	73	124	141	137	211	477	374	97	61	47
07	26	54	50	96	174	222	289	410	233	108	49	40
08	44	67	89	74	225	74	281	452	235	100	120	41
09	43	38	45	101	150	109	275	538	251	70	73	46
10	39	37	26	86	237	97	291	372	222	89	42	46
11	62	72	64	95	110	162	286	453	138	161	37	46
12	47	68	67	154	73	263	299	454	178	72	49	36
13	34	51	86	198	101	262	371	422	252	72	40	71
14	50	65	60	144	117	282	379	394	161	53	49	48
15	57	114	170	106	79	176	323	410	121	61	57	28
16	44	52	70	164	107	192	463	399	177	72	45	46
17	30	63	88	115	124	186	175	304	62	71	41	46
18	29	59	71	166	130	178	284	361	136	172	36	45
19	29	75	111	90	141	140	432	364	116	77	81	59
20	49	68	68	144	133	247	404	275	131	53	42	40
21	48	87	89	121	264	1 150	354	349	141	35	43	42
22	24	112	150	108	399	176	332	272	149	52	39	33
23	32	58	66	164	218	192	211	433	155	52	34	56
24	29	62	71	137	227	231	252	185	192	56	47	40
25	34	86	43	140	118	142	330	256	109	160	38	34
26	57	75	99	122	175	134	506	286	162	53	53	54
27	52	71	57	58	234	257	219	281	199	72	50	66
28	46	116	74	57	161	333	370	235	113	93	28	30
29	67	-	103	122	158	141	413	281	83	135	55	44
30	60	-	57	63	258	163	323	357	94	79	52	42
31	55	-	62	-	390	-	284	246	-	75	-	56
<b>Total</b>	<b>1 323</b>	<b>1 895</b>	<b>2 387</b>	<b>3 446</b>	<b>5 534</b>	<b>6 548</b>	<b>9 610</b>	<b>11 141</b>	<b>5 111</b>	<b>2 845</b>	<b>1 511</b>	<b>1 417</b>

## Les résultats pour le compteur de Savonnières (Indre-et-Loire) :

### CHIFFRES CLES – A fin décembre 2009

Nb de passages du mois :	574	ev mois/08 :	-29,5%
Nb de passages en cumul : <i>(depuis janvier)</i>	68 936	ev cumul/08 :	nd
Nb moyen de passages / jour :			
Dans le mois :	19		
En cumul :	189		

nd = non disponible

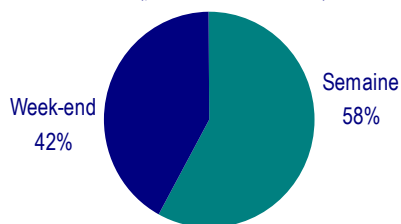
### MEMO

Ouverture du tronçon Tours-Angers : 2005

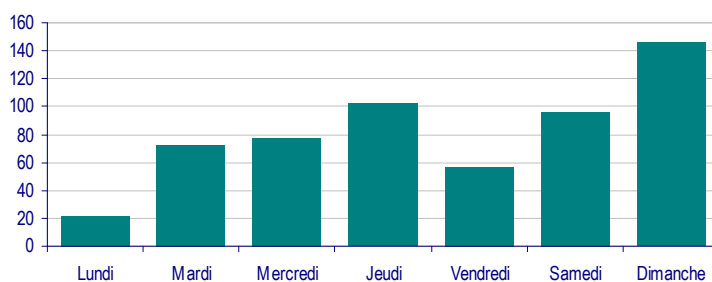
Installation du compteur : fin août 2008

Ponts : les 1<sup>er</sup> mai et 8 mai (vendredis), le 21 mai (jeudi de l'Ascension) et le 1<sup>er</sup> juin (lundi de la Pentecôte).

### Répartition des passages entre semaine et week-end *(pendant le mois observé)*



### Nb de passages selon le jour de la semaine *(pendant le mois observé)*

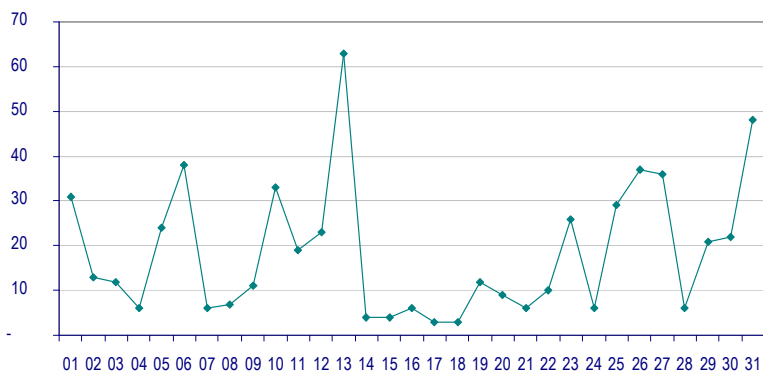


### Fréquentation moyenne journalière selon les mois observés :

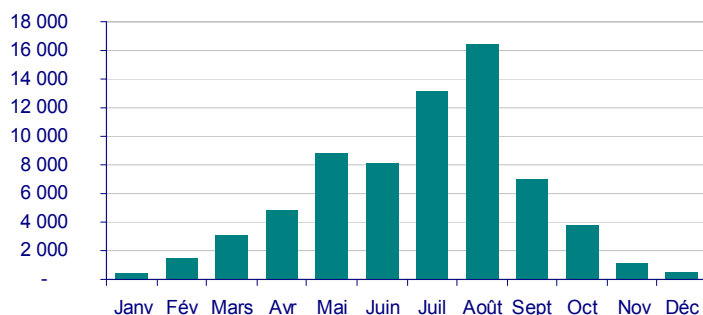
	Janv	Fév	Mars	Avr	Mai	Juin	Juil	Août	Sept	Oct	Nov	Déc
Savonnières	15	54	98	162	285	270	424	530	236	122	38	19

### Fréquentation journalière du mois de décembre

Nb de passages



### Nb de passages par mois



## Tableau de fréquentation du site de Savonnières (Indre-et-Loire)

Fréquentation du site LAV de Savonnières en : **2009**

	J	F	M	A	M	J	J	A	S	O	N	D
01	15	93	147	123	368	705	174	450	121	178	53	31
02	2	2	44	73	487	164	198	668	219	289	35	13
03	19	20	47	99	509	163	192	377	121	145	8	12
04	38	18	8	74	134	219	415	681	118	331	17	6
05	9	27	14	406	101	124	751	597	309	22	13	24
06	5	18	102	155	175	112	253	511	777	80	32	38
07	5	10	24	77	176	248	258	648	290	88	72	6
08	9	79	61	19	530	73	339	713	234	77	108	7
09	9	5	34	139	242	85	290	909	255	46	32	11
10	15	12	2	61	385	75	373	538	202	119	56	33
11	23	11	106	59	60	202	533	500	180	518	60	19
12	5	31	51	263	118	224	395	730	315	127	27	23
13	2	14	80	424	154	475	448	598	664	69	56	63
14	20	51	64	192	155	521	713	667	121	103	15	4
15	20	115	719	81	59	62	464	654	70	63	139	4
16	9	26	57	104	62	212	537	619	49	54	7	6
17	23	24	70	106	120	357	246	467	18	76	13	3
18	29	26	119	245	168	187	298	496	114	215	52	3
19	2	60	97	134	159	197	558	379	164	54	87	12
20	21	49	57	215	258	348	490	353	366	53	26	9
21	13	78	208	211	451	687	390	611	80	12	52	6
22	-	109	395	357	819	167	363	408	168	30	56	10
23	7	23	52	300	399	228	135	631	225	59	1	26
24	1	25	97	163	659	235	390	311	329	22	19	6
25	60	133	13	111	147	138	601	277	119	257	6	29
26	8	109	11	346	144	155	1 158	441	309	87	25	37
27	21	81	37	47	200	389	271	253	619	119	10	36
28	1	264	62	66	152	660	531	346	146	178	7	6
29	13	-	148	102	157	455	444	518	189	140	43	21
30	27	-	51	112	367	224	440	814	186	77	3	22
31	31	-	58	-	919	-	496	276	-	83	-	48
<b>Total</b>	<b>462</b>	<b>1 513</b>	<b>3 035</b>	<b>4 864</b>	<b>8 834</b>	<b>8 091</b>	<b>13 144</b>	<b>16 441</b>	<b>7 077</b>	<b>3 771</b>	<b>1 130</b>	<b>574</b>



## Les résultats pour le compteur de Tours (Indre-et-Loire) :

### CHIFFRES CLES – A fin décembre 2009

Nb de passages du mois :	889	ev mois/08 :	-19,0%
Nb de passages en cumul : <i>(depuis janvier)</i>	61 276	ev cumul/08 :	nd
Nb moyen de passages / jour :			
Dans le mois :	29		
En cumul :	168		

nd = non disponible

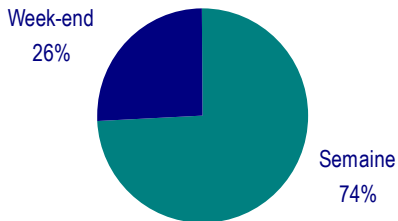
### MEMO

Ouverture du tronçon Tours-Angers : 2005

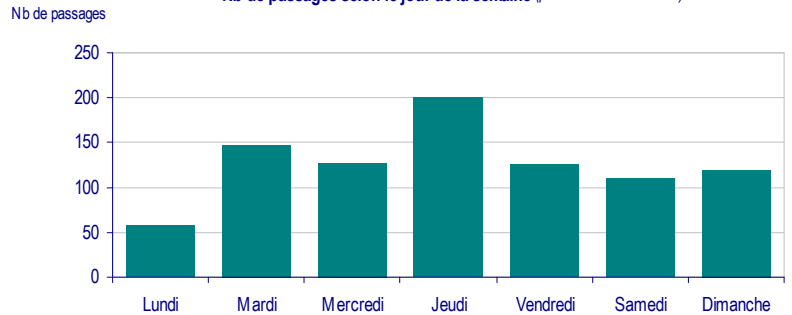
Installation du compteur : fin août 2008

Ponts : les 1<sup>er</sup> mai et 8 mai (vendredis), le 21 mai (jeudi de l'Ascension) et le 1<sup>er</sup> juin (lundi de la Pentecôte).

### Répartition des passages entre semaine et week-end *(pendant le mois observé)*



### Nb de passages selon le jour de la semaine *(pendant le mois observé)*

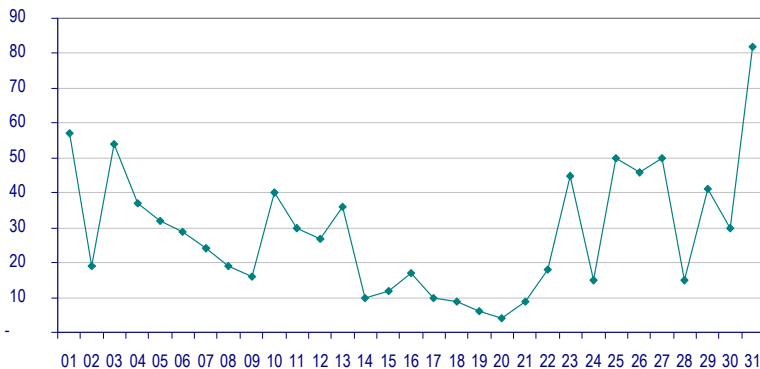


### Fréquentation moyenne journalière selon les mois observés :

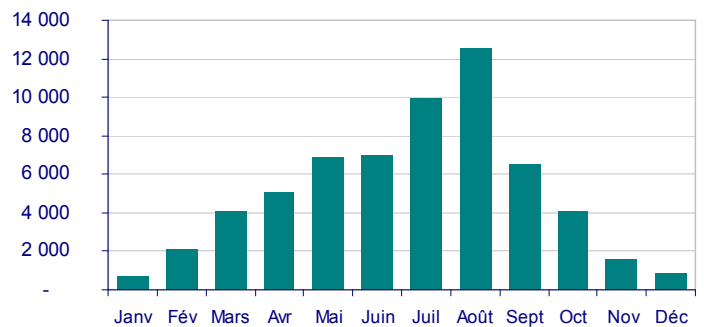
	Janv	Fév	Mars	Avr	Mai	Juin	Juil	Août	Sept	Oct	Nov	Déc
<b>Tours</b>	23	75	130	170	223	233	320	403	217	132	52	29

### Fréquentation journalière du mois de décembre

Nb de passages



### Nb de passages par mois



## Tableau de fréquentation du site de Tours (Indre-et-Loire)

Fréquentation du site LAV de Tours en : 2009

	J	F	M	A	M	J	J	A	S	O	N	D
01	12	120	194	108	435	609	182	329	119	156	42	57
02	14	1	86	125	422	139	143	484	198	237	49	19
03	17	32	120	105	437	198	244	314	94	208	15	54
04	47	11	22	90	121	211	257	408	56	405	62	37
05	15	23	43	527	85	142	668	468	278	53	44	32
06	7	42	107	176	164	140	181	364	714	88	45	29
07	5	25	51	237	180	239	211	400	245	143	59	24
08	2	116	78	25	349	70	294	532	173	93	113	19
09	8	9	88	150	95	64	261	680	244	55	71	16
10	11	10	14	55	287	66	277	392	194	109	62	40
11	51	38	61	63	50	149	378	375	108	371	87	30
12	13	28	67	224	118	222	228	614	314	136	47	27
13	2	12	122	416	192	325	235	355	615	112	55	36
14	15	86	79	169	99	322	581	402	98	131	31	10
15	32	187	681	95	44	62	334	462	65	57	187	12
16	11	21	105	139	68	205	350	456	65	71	26	17
17	19	61	115	156	90	325	145	363	20	105	21	10
18	80	44	153	189	178	194	205	317	75	245	79	9
19	13	69	137	116	114	139	425	269	122	80	92	6
20	20	71	57	246	205	283	407	322	301	47	43	4
21	19	80	217	172	276	535	310	421	174	20	51	9
22	2	165	474	298	509	148	293	398	195	51	58	18
23	7	45	99	264	242	185	99	540	232	50	25	45
24	21	50	130	168	611	232	249	222	270	50	37	15
25	43	162	32	109	109	176	440	230	133	258	17	50
26	40	121	36	378	112	148	822	383	254	129	22	46
27	35	120	37	45	227	339	210	283	569	138	38	50
28	31	349	71	69	118	586	424	251	144	131	6	15
29	34	-	243	98	140	207	361	402	226	170	35	41
30	27	-	82	94	273	315	380	767	223	100	31	30
31	49	-	228	-	555	-	339	279	-	90	-	82
<b>Total</b>	<b>702</b>	<b>2 098</b>	<b>4 029</b>	<b>5 106</b>	<b>6 905</b>	<b>6 975</b>	<b>9 933</b>	<b>12 482</b>	<b>6 518</b>	<b>4 089</b>	<b>1 550</b>	<b>889</b>

## Les résultats pour le compteur de Montlouis-sur-Loire (Indre-et-Loire) :

### CHIFFRES CLES – A fin décembre 2009

Nb de passages du mois :	678	ev mois/08 :	-12,4%
Nb de passages en cumul : <i>(depuis janvier)</i>	35 716	ev cumul/08 :	nd
Nb moyen de passages / jour :			
Dans le mois :	22		
En cumul :	98		

nd = non disponible

### MEMO

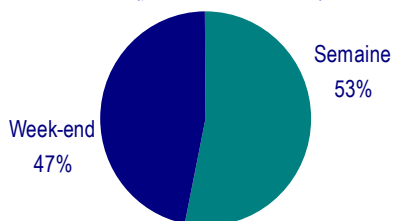
Ouverture du tronçon Amboise-Tours : 2008

Installation du compteur : fin août 2008

Ponts : les 1<sup>er</sup> mai et 8 mai (vendredis), le 21 mai (jeudi de l'Ascension) et le 1<sup>er</sup> juin (lundi de la Pentecôte).

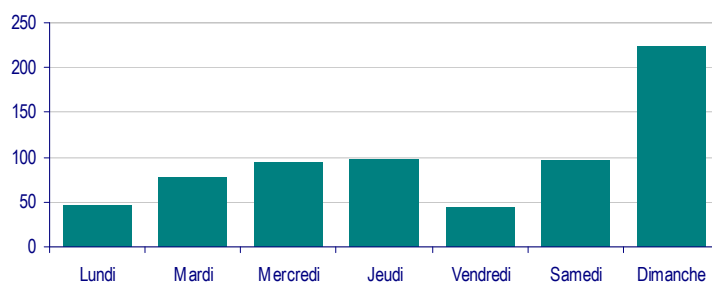
### Répartition des passages entre semaine et week-end

*(pendant le mois observé)*



### Nb de passages selon le jour de la semaine *(pendant le mois observé)*

Nb de passages

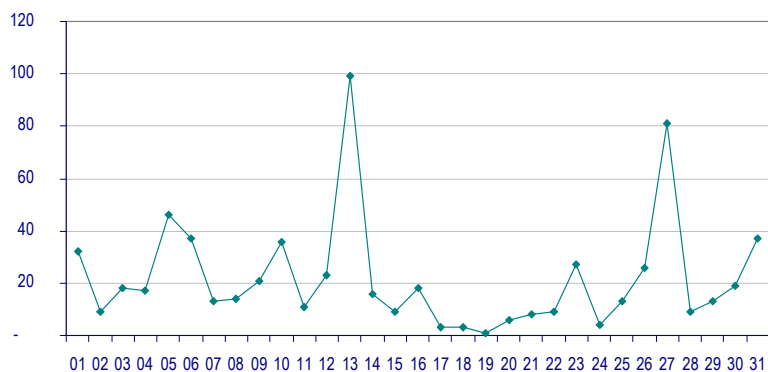


### Fréquentation moyenne journalière selon les mois observés :

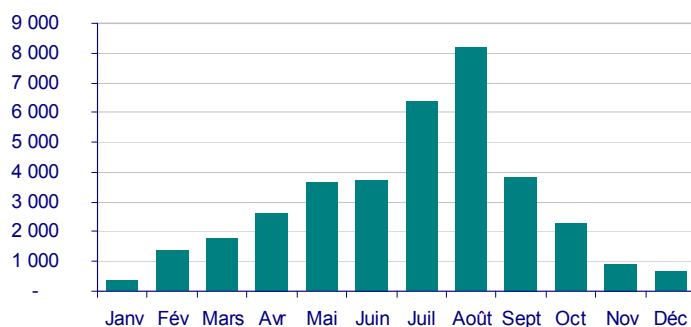
	Janv	Fév	Mars	Avr	Mai	Juin	Juil	Août	Sept	Oct	Nov	Déc
<b>Montlouis</b>	11	49	57	87	117	125	206	264	128	73	31	22

### Fréquentation journalière du mois de décembre

Nb de passages



### Nb de passages par mois



## Tableau de fréquentation du site de Montlouis-sur-Loire (Indre-et-Loire)

Fréquentation du site LAV de Montlouis-sur-Loire en : 2009

	J	F	M	A	M	J	J	A	S	O	N	D
01	4	372	141	61	202	329	105	200	37	68	49	32
02	16	1	67	46	168	134	87	425	157	92	19	9
03	19	19	38	51	235	110	114	199	82	100	8	18
04	48	12	12	98	52	118	124	261	38	231	45	17
05	2	14	9	210	89	87	341	322	122	20	9	46
06	5	22	64	70	77	71	110	348	292	48	40	37
07	-	5	30	17	102	121	147	239	125	71	22	13
08	4	52	32	21	133	16	185	340	166	51	105	14
09	3	10	18	55	75	30	151	450	133	32	20	21
10	-	2	3	38	143	34	166	302	134	73	21	36
11	10	6	32	49	41	88	253	318	105	172	42	11
12	8	29	40	103	41	97	194	329	132	42	32	23
13	1	5	50	302	88	244	152	315	330	57	30	99
14	2	32	25	63	31	235	415	299	61	63	41	16
15	12	112	347	41	45	39	182	237	52	39	68	9
16	3	23	42	58	46	84	234	312	63	37	16	18
17	22	28	37	108	80	144	140	282	33	73	11	3
18	33	25	51	130	55	105	201	254	99	194	30	3
19	4	30	68	67	67	67	337	169	98	45	34	1
20	12	22	38	95	125	144	242	173	169	44	15	6
21	7	68	45	133	130	377	190	207	74	9	60	8
22	1	125	274	141	242	74	173	219	154	47	68	9
23	2	15	42	143	164	97	85	356	127	31	13	27
24	4	24	13	120	301	118	204	191	103	11	21	4
25	28	50	7	42	57	117	183	177	103	180	9	13
26	12	42	8	169	66	110	483	194	148	49	10	26
27	12	79	20	25	83	159	143	197	374	75	15	81
28	17	146	42	38	93	250	211	148	97	92	6	9
29	15	-	86	97	71	76	274	203	70	105	54	13
30	15	-	28	27	182	73	290	404	149	50	8	19
31	33	-	48	-	343	-	263	110	-	56	-	37
<b>Total</b>	<b>354</b>	<b>1 370</b>	<b>1 757</b>	<b>2 618</b>	<b>3 627</b>	<b>3 748</b>	<b>6 379</b>	<b>8 180</b>	<b>3 827</b>	<b>2 257</b>	<b>921</b>	<b>678</b>

## Les résultats pour le compteur de Muides-sur-Loire (Courbouzon) (Loir-et-Cher) :

### CHIFFRES CLES – A fin décembre 2009

Nb de passages du mois :	199	ev mois/08 :	-39,7%
Nb de passages en cumul : <i>(depuis janvier)</i>	27 035	ev cumul/08 :	nd
Nb moyen de passages / jour :			
Dans le mois :	6		
En cumul :	74		

nd = non disponible

### MEMO

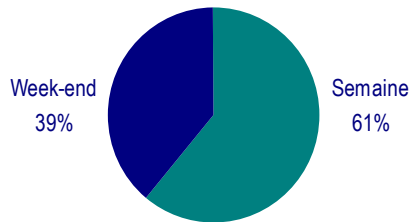
Ouverture du tronçon Muides-Lestiau : 2005  
Mareau – Candé-sur-Beuvron : 2006

Installation du compteur : fin août 2008

Ponts : les 1<sup>er</sup> mai et 8 mai (vendredis), le 21 mai (jeudi de l'Ascension) et le 1<sup>er</sup> juin (lundi de la Pentecôte).

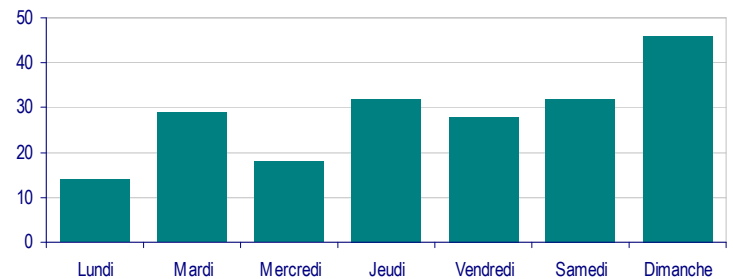
### Répartition des passages entre semaine et week-end

*(pendant le mois observé)*



### Nb de passages selon le jour de la semaine *(pendant le mois observé)*

Nb de passages

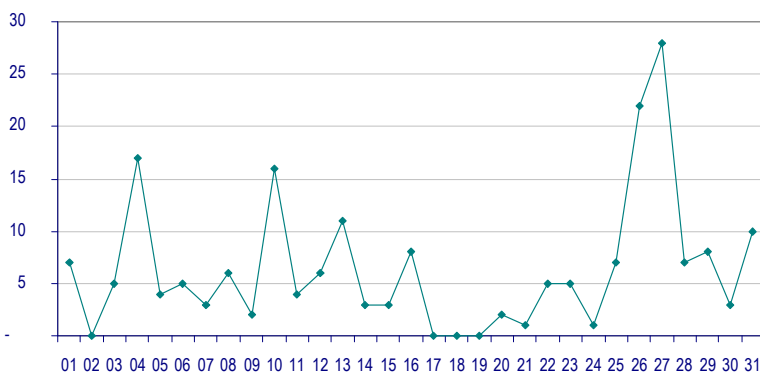


### Fréquentation moyenne journalière selon les mois observés :

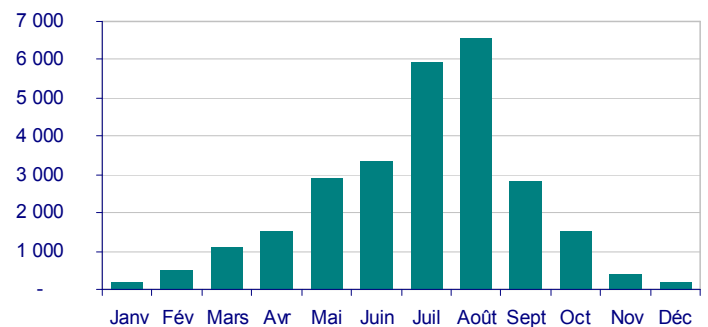
	Janv	Fév	Mars	Avr	Mai	Juin	Juil	Août	Sept	Oct	Nov	Déc
<b>Muides</b>	7	18	35	51	94	111	192	212	94	50	13	6

### Fréquentation journalière du mois de décembre

Nb de passages



### Nb de passages par mois



## Tableau de fréquentation du site de Muides-sur-Loire (Courbouzon) (Loir-et-Cher)

Fréquentation du site LAV de Muides-sur-Loire (Courbouzon) en : 2009

	J	F	M	A	M	J	J	A	S	O	N	D
01	2	11	60	39	159	180	105	190	83	60	27	7
02	6	-	15	36	164	110	102	222	128	102	14	-
03	8	12	15	18	125	73	158	321	44	76	5	5
04	4	-	9	40	53	113	177	283	47	146	12	17
05	3	12	10	123	40	70	274	239	117	24	22	4
06	-	17	21	49	84	58	130	236	319	48	26	5
07	-	5	25	38	63	109	121	225	86	70	14	3
08	-	25	32	16	129	23	168	240	110	36	8	6
09	-	2	19	44	71	34	117	380	95	29	3	2
10	3	-	4	47	67	27	110	274	106	39	22	16
11	2	14	32	54	42	148	216	258	67	51	50	4
12	2	16	35	143	120	103	317	219	151	40	13	6
13	-	1	36	97	63	220	214	223	166	35	18	11
14	7	22	48	51	31	193	296	204	42	48	18	3
15	14	42	109	37	9	42	163	219	44	19	16	3
16	8	4	32	33	34	133	195	270	43	21	2	8
17	16	11	20	64	85	152	121	217	11	62	3	-
18	6	20	54	33	77	102	164	195	57	103	13	-
19	2	12	61	60	57	81	251	190	119	21	19	-
20	2	22	15	42	72	107	194	146	143	19	8	2
21	13	30	36	45	133	153	162	189	40	12	25	1
22	-	30	71	45	201	83	155	183	86	19	4	5
23	1	16	19	64	84	102	86	261	97	14	-	5
24	8	5	18	83	130	101	164	131	77	12	5	1
25	21	40	7	21	130	107	215	121	45	93	5	7
26	14	6	19	100	37	68	429	134	129	43	5	22
27	5	48	15	13	64	192	163	146	151	78	4	28
28	21	76	170	15	136	166	270	134	76	74	2	7
29	5	-	45	33	85	148	214	197	70	106	5	8
30	11	-	27	44	189	127	293	241	75	18	10	3
31	19	-	18	-	169	-	205	93	-	32	-	10
<b>Total</b>	<b>203</b>	<b>499</b>	<b>1 097</b>	<b>1 527</b>	<b>2 903</b>	<b>3 325</b>	<b>5 949</b>	<b>6 581</b>	<b>2 824</b>	<b>1 550</b>	<b>378</b>	<b>199</b>

## Les résultats pour le compteur de Mareau-aux-Prés (Loiret) :

### CHIFFRES CLES – A fin décembre 2009

Nb de passages du mois :	622	ev mois/08 :	+15,0%
Nb de passages en cumul : <i>(depuis janvier)</i>	23 931	ev cumul/08 :	nd
Nb moyen de passages / jour :			
Dans le mois :	20		
En cumul :	66		

nd = non disponible

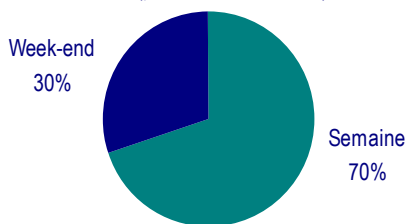
### MEMO

Ouverture du tronçon Mareau / Candé-sur-Beuvron : 2006

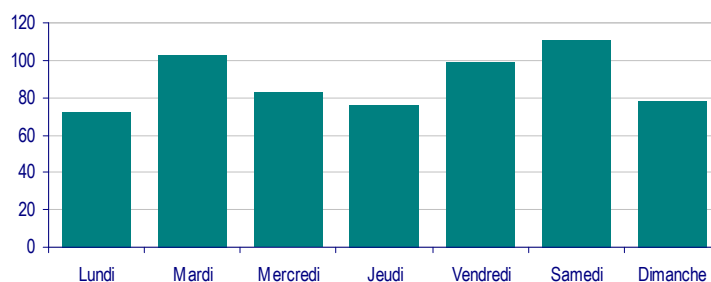
Installation du compteur : fin août 2008

Ponts : les 1<sup>er</sup> mai et 8 mai (vendredis), le 21 mai (jeudi de l'Ascension) et le 1<sup>er</sup> juin (lundi de la Pentecôte).

### Répartition des passages entre semaine et week-end *(pendant le mois observé)*



### Nb de passages selon le jour de la semaine *(pendant le mois observé)*

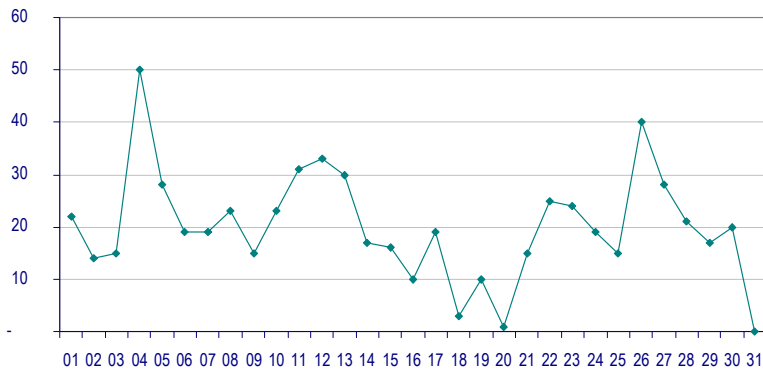


### Fréquentation moyenne journalière selon les mois observés :

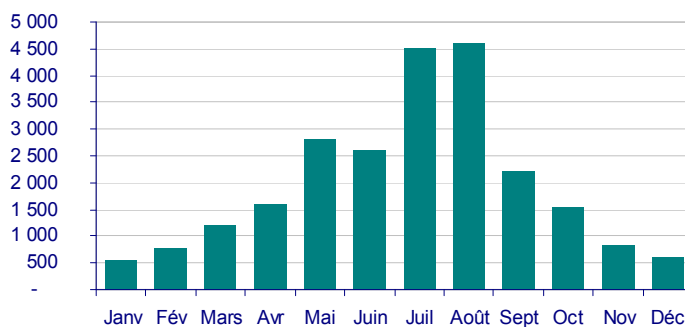
	Janv	Fév	Mars	Avr	Mai	Juin	Juil	Août	Sept	Oct	Nov	Déc
<b>Mareau</b>	18	28	39	54	90	87	145	148	74	50	29	20

### Fréquentation journalière du mois de décembre

Nb de passages



Nb de passages par mois



## Tableau de fréquentation du site de Mareau-aux-Prés (Loiret)

Fréquentation du site LAV de Mareau-aux-Prés en : 2009

	J	F	M	A	M	J	J	A	S	O	N	D
01	13	39	53	24	171	212	67	143	47	56	27	22
02	13	7	19	27	108	97	59	152	64	78	9	14
03	24	25	23	54	105	78	69	223	66	73	7	15
04	28	18	8	75	59	51	147	137	30	103	17	50
05	9	23	27	152	38	64	262	226	90	17	19	28
06	7	28	31	51	73	70	115	137	233	53	42	19
07	7	9	22	17	69	115	89	86	91	28	17	19
08	11	36	36	9	122	26	75	150	68	32	33	23
09	14	22	22	72	38	30	84	221	80	33	13	15
10	19	19	13	36	112	17	80	171	40	72	12	23
11	33	26	31	64	38	71	150	136	60	97	93	31
12	23	12	37	91	53	101	163	138	77	46	45	33
13	14	7	39	148	55	124	101	152	179	48	38	30
14	8	30	43	18	31	194	199	130	35	28	35	17
15	21	72	192	30	41	22	98	164	41	26	59	16
16	14	15	35	35	44	97	136	226	28	28	16	10
17	30	4	44	36	71	91	97	128	23	43	6	19
18	31	9	52	68	88	33	100	113	55	145	33	3
19	14	23	42	79	79	82	179	115	113	21	48	10
20	11	30	34	61	91	34	130	73	101	22	42	1
21	8	44	64	59	131	122	734	126	50	12	53	15
22	11	53	94	83	173	60	93	172	61	32	47	25
23	15	12	25	49	112	82	53	261	61	34	15	24
24	18	15	15	62	249	57	95	91	41	18	8	19
25	36	42	9	25	84	76	139	95	42	104	21	15
26	9	23	21	66	34	98	320	161	150	37	22	40
27	21	53	31	35	55	101	102	79	171	46	23	28
28	20	87	23	29	41	204	167	106	48	70	16	21
29	16	-	62	22	68	93	151	157	30	60	26	17
30	27	-	23	38	113	103	132	230	52	21	13	20
31	32	-	33	-	259	-	124	101	-	66	-	-
<b>Total</b>	<b>557</b>	<b>783</b>	<b>1 203</b>	<b>1 615</b>	<b>2 805</b>	<b>2 605</b>	<b>4 510</b>	<b>4 600</b>	<b>2 227</b>	<b>1 549</b>	<b>855</b>	<b>622</b>



## Les résultats pour le compteur de Briare (Loiret) :

### CHIFFRES CLES – A fin décembre 2009

Nb de passages du mois :	415	ev mois/08 :	+23,5%
Nb de passages en cumul : <i>(depuis janvier)</i>	21 490	ev cumul/08 :	nd
Nb moyen de passages / jour :			
Dans le mois :	13		
En cumul :	59		

nd = non disponible

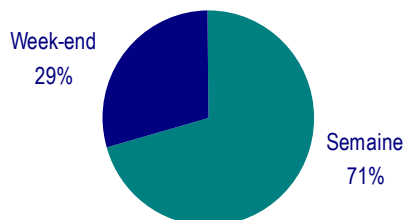
### MEMO

Ouverture du tronçon Briare-Sancerre : 2007/2008

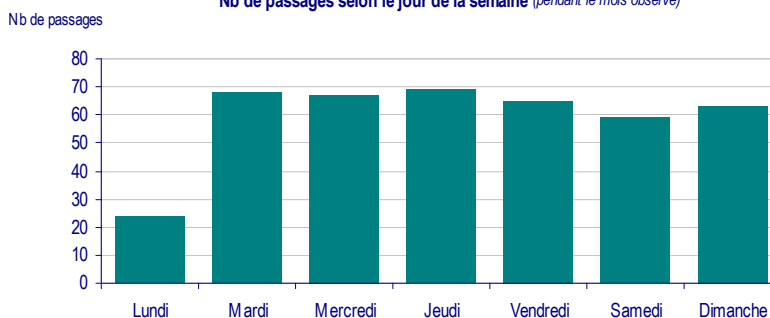
Installation du compteur : fin août 2008

Ponts : les 1<sup>er</sup> mai et 8 mai (vendredis), le 21 mai (jeudi de l'Ascension) et le 1<sup>er</sup> juin (lundi de la Pentecôte).

### Répartition des passages entre semaine et week-end *(pendant le mois observé)*



### Nb de passages selon le jour de la semaine *(pendant le mois observé)*

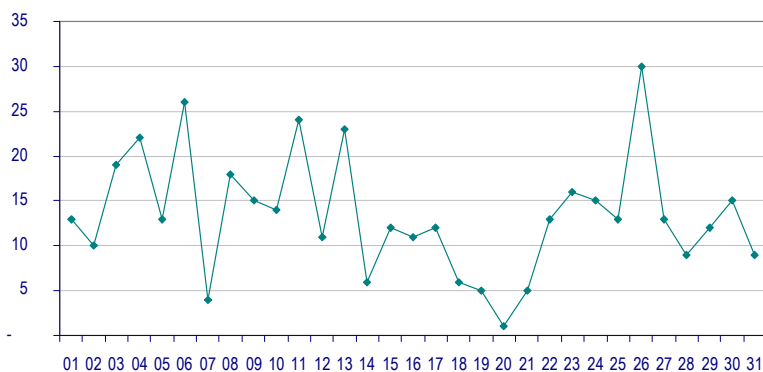


### Fréquentation moyenne journalière selon les mois observés :

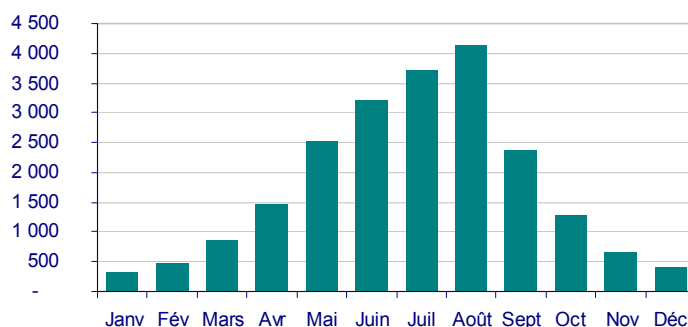
	Janv	Fév	Mars	Avr	Mai	Juin	Juil	Août	Sept	Oct	Nov	Déc
<b>Briare</b>	10	18	28	49	82	107	120	134	79	42	22	13

### Fréquentation journalière du mois de décembre

Nb de passages



Nb de passages par mois



## Tableau de fréquentation du site de Briare (Loiret)

Fréquentation du site LAV de Briare en : 2009

	J	F	M	A	M	J	J	A	S	O	N	D
01	4	12	52	38	66	127	105	136	44	90	55	13
02	3	9	9	32	92	52	112	92	103	76	13	10
03	8	18	23	34	79	100	164	119	40	66	9	19
04	18	17	7	50	29	111	102	185	43	74	24	22
05	5	16	21	62	49	110	129	172	92	31	15	13
06	5	19	23	43	61	121	100	110	133	39	15	26
07	3	6	21	22	73	95	117	126	81	57	17	4
08	7	9	6	43	100	40	138	161	167	48	90	18
09	10	4	56	65	51	36	91	189	114	49	16	15
10	7	7	8	67	87	80	82	174	65	45	34	14
11	11	11	22	45	47	71	80	158	123	48	31	24
12	12	15	22	52	52	126	117	179	103	19	28	11
13	11	12	32	77	116	80	135	162	115	26	26	23
14	15	12	26	43	72	117	159	154	51	30	7	6
15	12	21	65	73	29	25	91	133	41	35	29	12
16	17	13	25	37	56	189	132	164	43	25	8	11
17	10	24	36	49	94	113	64	106	46	36	13	12
18	4	10	33	70	50	115	125	177	70	57	22	6
19	16	26	36	72	67	147	154	97	66	32	15	5
20	13	20	36	63	119	101	149	108	87	25	24	1
21	10	31	46	74	131	312	144	116	39	15	44	5
22	4	24	56	99	182	127	123	82	111	31	22	13
23	6	10	26	45	122	104	100	127	121	35	6	16
24	10	16	16	86	113	100	66	79	52	17	12	15
25	22	32	9	11	80	125	135	125	61	53	16	13
26	4	15	20	17	37	58	157	113	76	33	11	30
27	11	29	9	29	92	75	114	73	98	42	19	13
28	14	54	16	25	44	95	145	153	40	46	10	9
29	13	-	40	13	64	106	125	80	74	45	19	12
30	15	-	30	37	86	144	146	175	74	37	9	15
31	22	-	30	-	193	-	117	120	-	39	-	9
<b>Total</b>	<b>322</b>	<b>492</b>	<b>857</b>	<b>1 473</b>	<b>2 533</b>	<b>3 202</b>	<b>3 718</b>	<b>4 145</b>	<b>2 373</b>	<b>1 301</b>	<b>659</b>	<b>415</b>

## Les résultats pour le compteur de Couargues (Cher) :

### CHIFFRES CLES – A fin décembre 2009

Nb de passages du mois :	311	ev mois/08 :	+17,4%
Nb de passages en cumul : <i>(depuis janvier)</i>	10 226	ev cumul/08 :	nd
Nb moyen de passages / jour :			
Dans le mois :	10		
En cumul :	28		

nd = non disponible

### MEMO

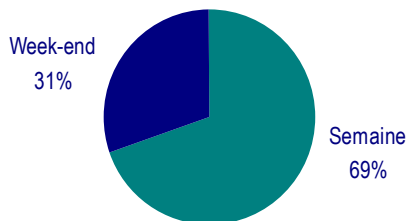
Ouverture du tronçon Sancerre-Couargues : 2008

Installation du compteur : fin août 2008

Ponts : les 1<sup>er</sup> mai et 8 mai (vendredis), le 21 mai (jeudi de l'Ascension) et le 1<sup>er</sup> juin (lundi de la Pentecôte).

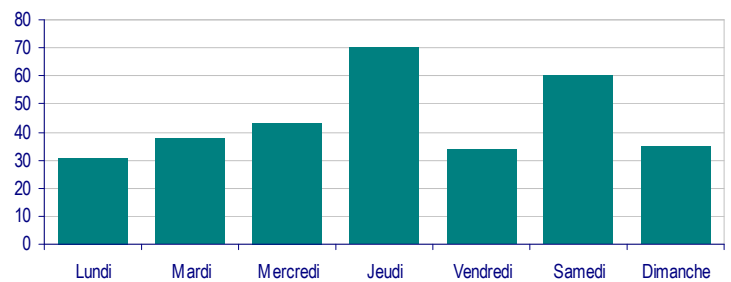
### Répartition des passages entre semaine et week-end

*(pendant le mois observé)*



### Nb de passages selon le jour de la semaine *(pendant le mois observé)*

Nb de passages

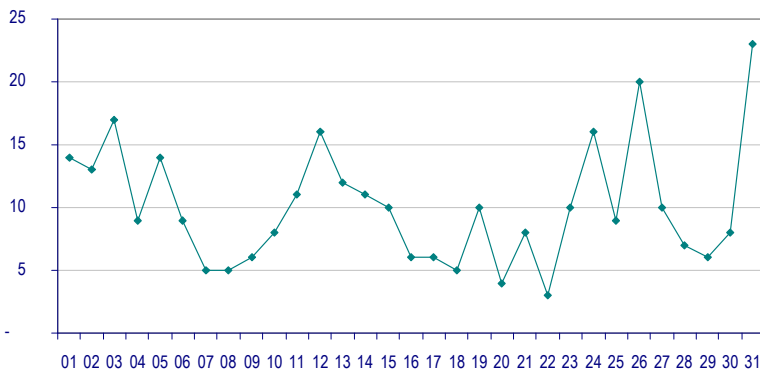


### Fréquentation moyenne journalière selon les mois observés :

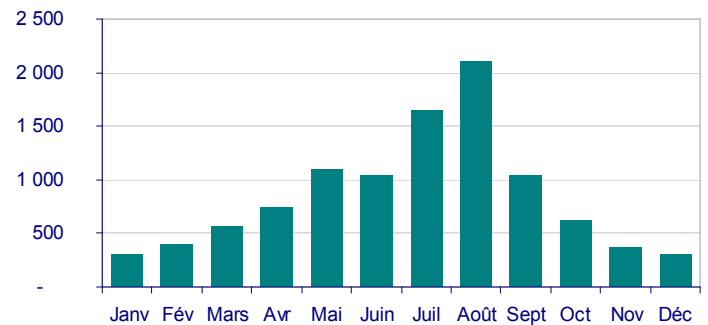
	Janv	Fév	Mars	Avr	Mai	Juin	Juil	Août	Sept	Oct	Nov	Déc
<b>Couargues</b>	10	14	18	25	35	35	53	68	35	20	12	10

### Fréquentation journalière du mois de décembre

Nb de passages



### Nb de passages par mois



## Tableau de fréquentation du site de Couargues (Cher)

Fréquentation du site LAV de Couargues en : **2009**

	J	F	M	A	M	J	J	A	S	O	N	D
01	9	15	37	9	45	90	33	77	15	41	16	14
02	5	8	10	23	55	24	30	26	28	17	11	13
03	12	8	16	20	54	33	34	87	21	12	2	17
04	13	8	6	16	16	36	54	70	22	42	13	9
05	-	8	9	63	12	46	55	109	21	9	6	14
06	4	8	5	37	22	4	36	58	55	29	15	9
07	5	10	16	7	35	31	24	48	37	8	9	5
08	7	12	35	9	14	7	38	70	37	14	18	5
09	8	7	19	24	35	14	46	57	49	16	15	6
10	15	7	12	12	37	16	36	51	59	13	11	8
11	9	9	17	33	24	29	56	76	20	38	18	11
12	6	6	21	48	31	34	44	94	58	18	18	16
13	7	8	37	43	31	45	69	104	64	14	7	12
14	6	12	17	42	16	23	58	68	19	14	8	11
15	8	32	49	38	9	-	70	100	43	9	23	10
16	8	7	15	30	24	26	47	303	16	19	7	6
17	22	13	15	17	35	29	20	48	25	14	8	6
18	10	8	24	23	32	34	54	36	40	24	8	5
19	7	28	25	51	21	20	76	61	34	11	10	10
20	22	10	9	27	37	45	54	46	57	10	25	4
21	7	25	14	31	18	56	57	62	15	8	15	8
22	3	19	34	24	93	16	47	40	29	10	24	3
23	6	7	22	25	94	42	35	89	45	16	1	10
24	7	22	7	27	75	39	51	41	46	26	9	16
25	38	11	7	6	18	60	81	24	29	40	17	9
26	10	25	7	10	5	30	109	43	20	26	8	20
27	13	18	5	9	38	38	55	28	68	31	12	10
28	8	48	13	6	24	93	66	54	28	20	6	7
29	11	-	24	13	22	39	58	48	27	27	8	6
30	7	-	14	20	26	38	72	57	11	22	22	8
31	17	-	15	-	96	-	77	35	-	18	-	23
<b>Total</b>	<b>310</b>	<b>399</b>	<b>556</b>	<b>743</b>	<b>1 094</b>	<b>1 037</b>	<b>1 642</b>	<b>2 110</b>	<b>1 038</b>	<b>616</b>	<b>370</b>	<b>311</b>