

# Fréquentation de La Loire à Vélo en région Centre-Val de Loire

**Rapport provisoire 2019  
de janvier à juillet**

*Résultats des éco-compteurs*



Comité Régional

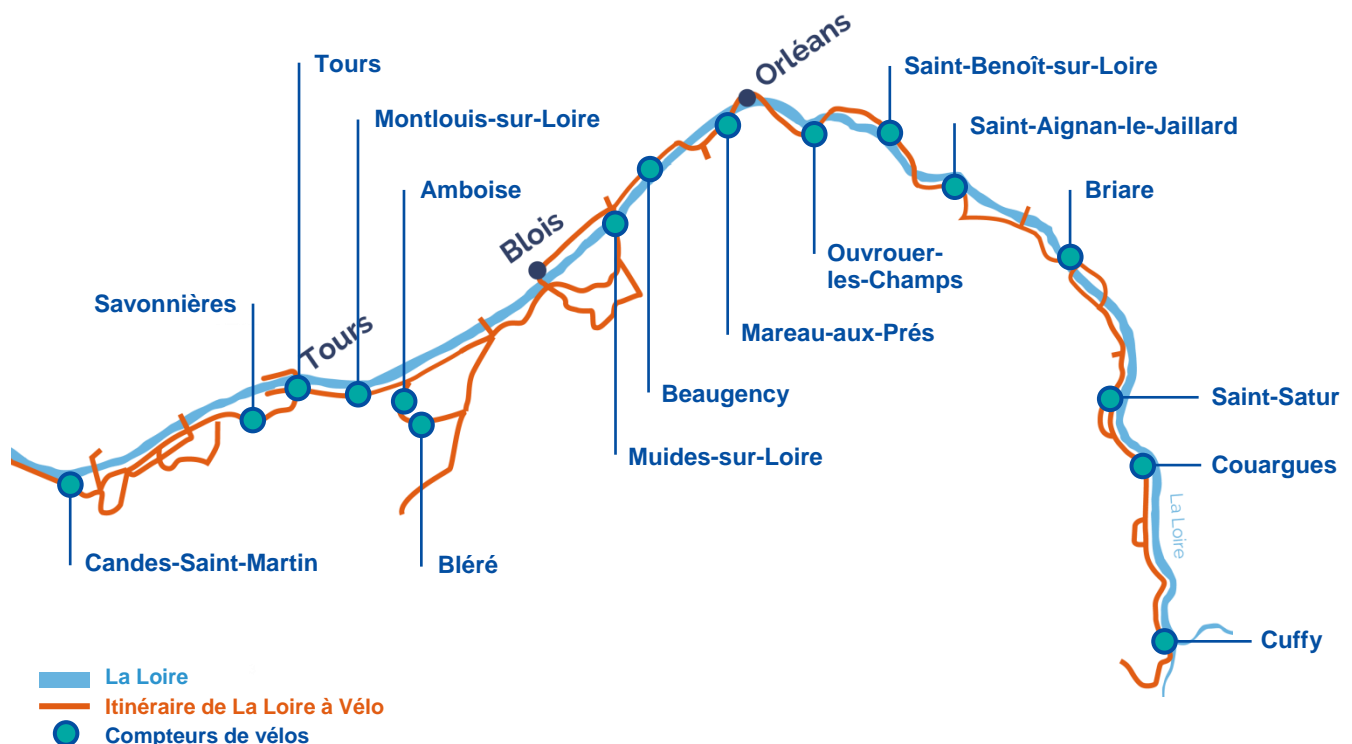


Rédaction : Comité Régional du Tourisme Centre-Val de Loire  
Tél. : 02.38.79.95.00 – E-mail : [tourisme.centre@centre-valdeloire.org](mailto:tourisme.centre@centre-valdeloire.org)

Sites Internet : [www.loire-a-velo.fr](http://www.loire-a-velo.fr) - [www.marandoavelo.fr](http://www.marandoavelo.fr)  
Site professionnel : [www.tourisme-pro-centre.fr](http://www.tourisme-pro-centre.fr)

## Sommaire

Le dispositif permanent d'observation.....	<u>3</u>
La synthèse des principaux résultats en région Centre-Val de Loire.....	<u>4</u>
Résultats pour le compteur de Candes-Saint-Martin (37).....	<u>5</u>
Résultats pour le compteur de Savonnières (37).....	<u>7</u>
Résultats pour le compteur de Tours (37).....	<u>9</u>
Résultats pour le compteur de Montlouis-sur-Loire (37).....	<u>11</u>
Résultats pour le compteur d'Amboise (37).....	<u>13</u>
Résultats pour le compteur de Bléré (37).....	<u>15</u>
Résultats pour le compteur de Muides-sur-Loire (41).....	<u>17</u>
Résultats pour le compteur de Beaugency (45).....	<u>19</u>
Résultats pour le compteur de Mareau-aux-Prés (45).....	<u>21</u>
Résultats pour le compteur d'Ouvrouer-les-Champs (45).....	<u>23</u>
Résultats pour le compteur de Saint-Benoît-sur-Loire (45).....	<u>25</u>
Résultats pour le compteur de Saint-Aignan-le-Jaillard (45).....	<u>27</u>
Résultats pour le compteur de Briare (45).....	<u>29</u>
Résultats pour le compteur de Saint-Satur (18).....	<u>31</u>
Résultats pour le compteur de Couargues (18).....	<u>33</u>
Résultats pour le compteur de Cuffy (18).....	<u>35</u>



## Le dispositif permanent d'observation

Les premiers compteurs automatiques ont été installés sur le tracé de « La Loire à Vélo » en 2004. Le Comité Régional du Tourisme a fait évoluer l'ensemble de son parc de compteurs au fil des ans, pour tenir compte des évolutions technologiques. En 2008, les compteurs ont été remis à niveau pour permettre des relevés à distance. Les Conseils départementaux d'Indre-et-Loire et du Loiret participent au dispositif en partageant les données de leurs compteurs.

A ce jour, le dispositif est composé de 16 compteurs à boucles électromagnétiques couplés à un dispositif de transmission des données par ondes GSM, dont 2 sont la propriété du Conseil départemental d'Indre-et-Loire et 4 appartiennent au Conseil départemental du Loiret :

Situation géographique du compteur		Année d'installation <i>(nouvelle technologie)</i>	Propriétaire du compteur	Type de voie
Indre-et-Loire	Candes-Saint-Martin	2008	CRT Centre-Val de Loire	Route partagée
	Savonnières			Voie verte
	Tours			Voie verte
	Montlouis-sur-Loire			Voie verte
	Amboise	2016	Conseil départemental d'Indre-et-Loire	Voie verte
	Bléré			Voie verte
Loir-et-Cher	Muides-sur-Loire	2008	CRT Centre-Val de Loire	Voie verte
Loiret	Beaugency	2017	Conseil départemental du Loiret	Route partagée
	Mareau-aux-Prés	2008	CRT Centre-Val de Loire	Route partagée
	Ouvrouer-les-Champs	2017	Conseil départemental du Loiret	Route partagée
	Saint-Benoît-sur-Loire			Voie verte
	Saint-Aignan-le-Jaillard			Route partagée
		Briare	2008	CRT Centre-Val de Loire
Cher	Couargues	2008	CRT Centre-Val de Loire	Route partagée
	Saint-Satur	2010		Voie verte
	Cuffy	2012		Voie verte

### Avertissements :

- Il est nécessaire d'interpréter avec précaution les chiffres obtenus grâce aux compteurs. En effet, les données présentées ici sont des nombres de passages et non pas des nombres de cyclistes. Un cycliste effectuant des allers-retours sur le tronçon où se situe le compteur sera comptabilisé autant de fois qu'il passera devant ledit compteur.

- Toute utilisation des résultats régionaux devra mentionner la source : CRT Centre-Val de Loire, ainsi que la mention des Conseils départementaux d'Indre-et-Loire et du Loiret pour les compteurs les concernant.

## Chiffres clés régionaux à fin juillet 2019

### Fréquentation de La Loire à Vélo : nouvelle progression, nouveau record

De janvier à juillet, plus de 28 000 passages de vélos ont été enregistrés en moyenne par compteur sur La Loire à Vélo en Centre-Val de Loire. C'est 2% de plus qu'en 2018 sur la même période. La fréquentation en juillet enregistre ainsi son nouveau record, le dernier datant de 2018.

Sur le seul mois de juillet, le nombre de passages de vélo est en léger retrait, -1% par rapport à juillet 2018. La semaine de canicule (du 22/07 au 28/07) a freiné les cyclistes, -23% de fréquentation par rapport à la même période en 2018.

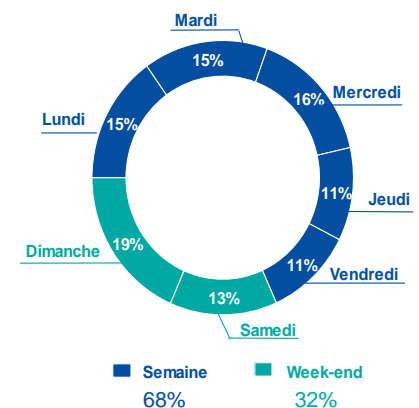
*Les évolutions sont calculées à échantillons comparables.*

### Nombre de passages de vélos à chaque compteur

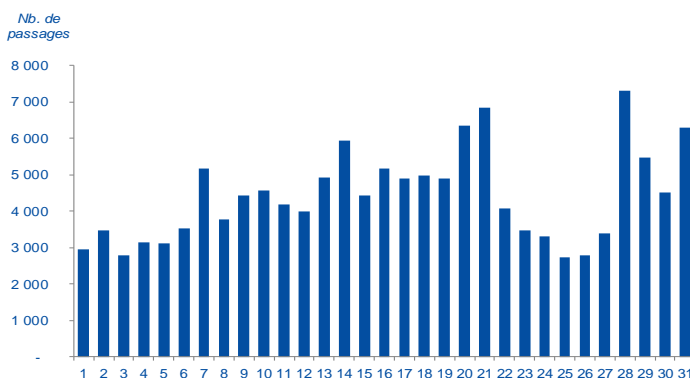
	Mois de juillet 2019		Cumul de janvier à juillet 2019		
	Nombre de passages	Nb. moyen de passages par jour	Nombre de passages	Evolution /2018	Nb. moyen de passages par jour
Candes-Saint-Martin	12 603	407	35 691	+4%	168
Savonnières	17 634	569	55 975	+7%	264
Tours	11 554	373	40 465	+8%	191
Montlouis-sur-Loire	15 219	491	48 755	+6%	230
Amboise	5 953	192	19 246	+5%	91
Bléré	11 422	368	35 134	+16%	166
Muides-sur-Loire	10 405	336	31 438	-1%	148
Beaugency	9 468	305	27 854	-1%	131
Mareau-aux-Prés	8 491	274	31 864	+2%	150
Ouvrouer-les-Champs	4 459	144	17 841	nd	84
Saint-Benoît-sur-Loire	4 747	153	14 159	-2%	67
Saint-Aignan-le-Jaillard	4 968	160	16 044	+2%	76
Briare	7 321	236	22 296	-12%	105
Saint-Satur	3 683	119	12 394	-6%	58
Couargues	4 720	152	15 216	-4%	72
Cuffy	4 286	138	13 704	-10%	65

nd : non disponible

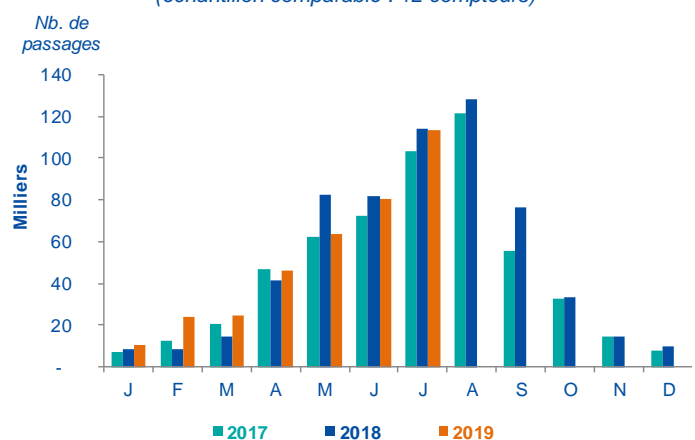
### Répartition journalière des passages en juillet (en % des passages)



### Fréquentation journalière en juillet



### Fréquentation mensuelle (échantillon comparable : 12 compteurs)



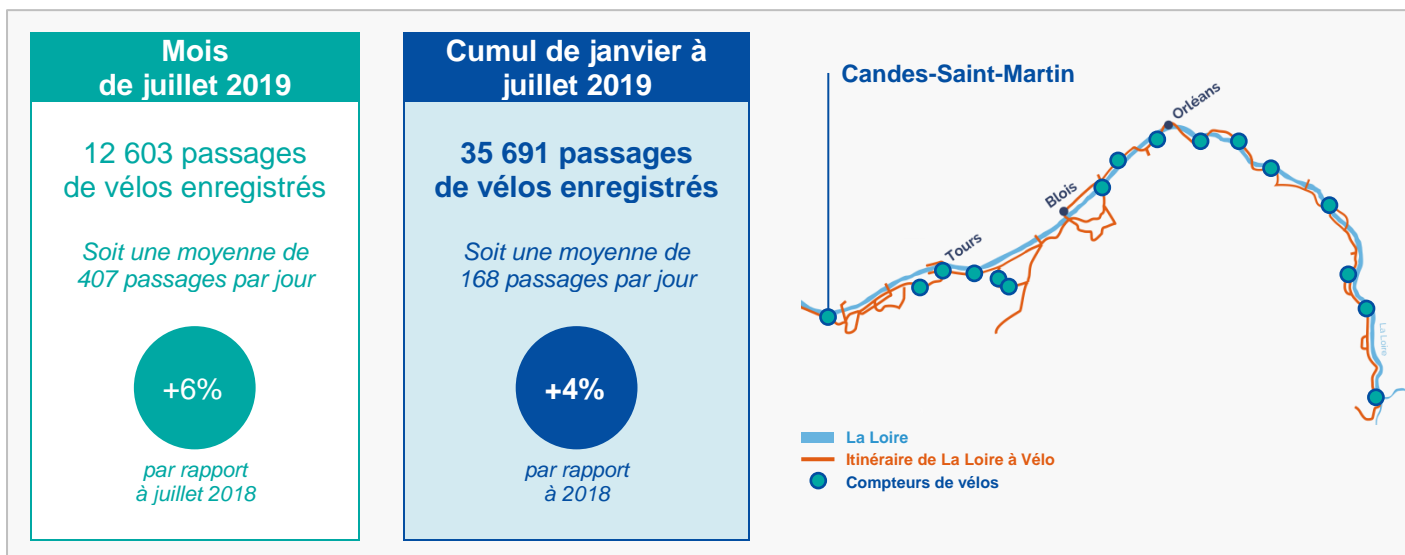
#### LE SAVIEZ-VOUS ?

L'itinéraire de La Loire à Vélo représente aujourd'hui plus de 900 km de voies aménagées (variantes et antennes comprises). Il s'étend sur les régions Pays de la Loire (373 km) et Centre-Val de Loire (621 km).

## Résultats pour le compteur de Candes-Saint-Martin (Indre-et-Loire)

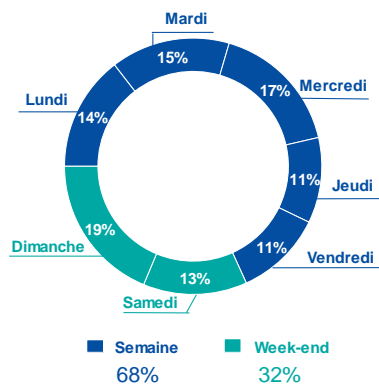
(données de fréquentation à fin juillet 2019)

### Itinéraire principal



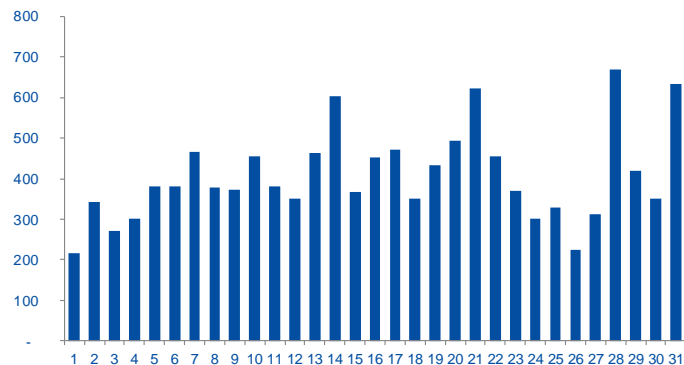
### Répartition journalière des passages en juillet

(en % des passages)



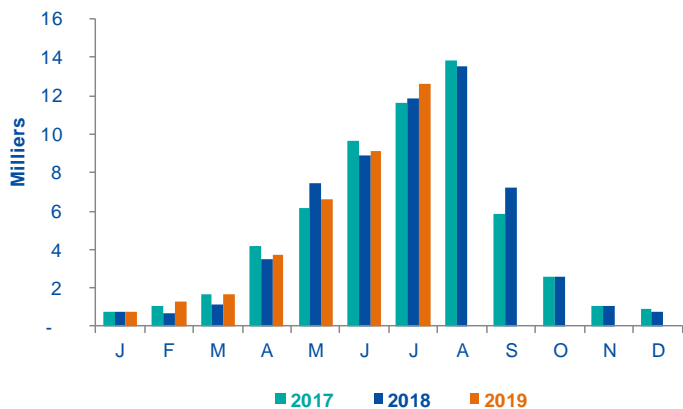
### Fréquentation journalière en juillet

Nb. de passages



### Fréquentation mensuelle

Nb. de passages



### MEMO

Ouverture du 1er tronçon Tours-Angers : 2005

Installation du compteur : fin août 2008

Le compteur est installé sur l'itinéraire principal.

## Tableau de fréquentation du site de Candes-Saint-Martin (Indre-et-Loire)

(données de fréquentation à fin juillet 2019)

	J	F	M	A	M	J	J	A	S	O	N	D
01	17	24	27	111	263	680	215	-	-	-	-	-
02	37	6	72	38	169	418	343	-	-	-	-	-
03	24	68	37	25	197	201	270	-	-	-	-	-
04	19	4	9	61	125	204	300	-	-	-	-	-
05	24	10	50	45	200	129	381	-	-	-	-	-
06	37	13	5	23	222	225	382	-	-	-	-	-
07	24	35	41	138	183	59	465	-	-	-	-	-
08	19	12	50	59	99	336	378	-	-	-	-	-
09	29	40	22	73	114	376	372	-	-	-	-	-
10	18	17	62	100	136	320	454	-	-	-	-	-
11	22	14	42	121	111	167	380	-	-	-	-	-
12	33	79	29	91	291	132	351	-	-	-	-	-
13	44	30	45	85	117	223	462	-	-	-	-	-
14	38	45	17	112	211	250	604	-	-	-	-	-
15	55	35	20	136	163	287	366	-	-	-	-	-
16	20	59	66	140	190	1 003	451	-	-	-	-	-
17	36	133	51	193	155	352	471	-	-	-	-	-
18	17	46	21	240	97	334	350	-	-	-	-	-
19	18	22	47	176	195	245	434	-	-	-	-	-
20	48	39	42	236	193	305	492	-	-	-	-	-
21	31	56	58	410	186	322	621	-	-	-	-	-
22	7	56	61	259	192	377	454	-	-	-	-	-
23	18	69	117	84	182	471	371	-	-	-	-	-
24	20	94	106	37	166	255	300	-	-	-	-	-
25	22	86	31	65	261	260	330	-	-	-	-	-
26	27	91	41	86	219	226	225	-	-	-	-	-
27	16	77	40	95	199	164	311	-	-	-	-	-
28	30	32	58	138	211	156	668	-	-	-	-	-
29	10		60	144	264	225	419	-	-	-	-	-
30	18		149	172	499	390	351	-	-	-	-	-
31	4		177		766		632	-	-	-	-	-
<b>Total mensuel</b>	<b>782</b>	<b>1 292</b>	<b>1 653</b>	<b>3 693</b>	<b>6 576</b>	<b>9 092</b>	<b>12 603</b>	<b>-</b>	<b>-</b>	<b>-</b>	<b>-</b>	<b>-</b>
<b>Moyenne journalière</b>	<b>25</b>	<b>46</b>	<b>53</b>	<b>123</b>	<b>212</b>	<b>303</b>	<b>407</b>	<b>-</b>	<b>-</b>	<b>-</b>	<b>-</b>	<b>-</b>

**Légende :**


Week-ends

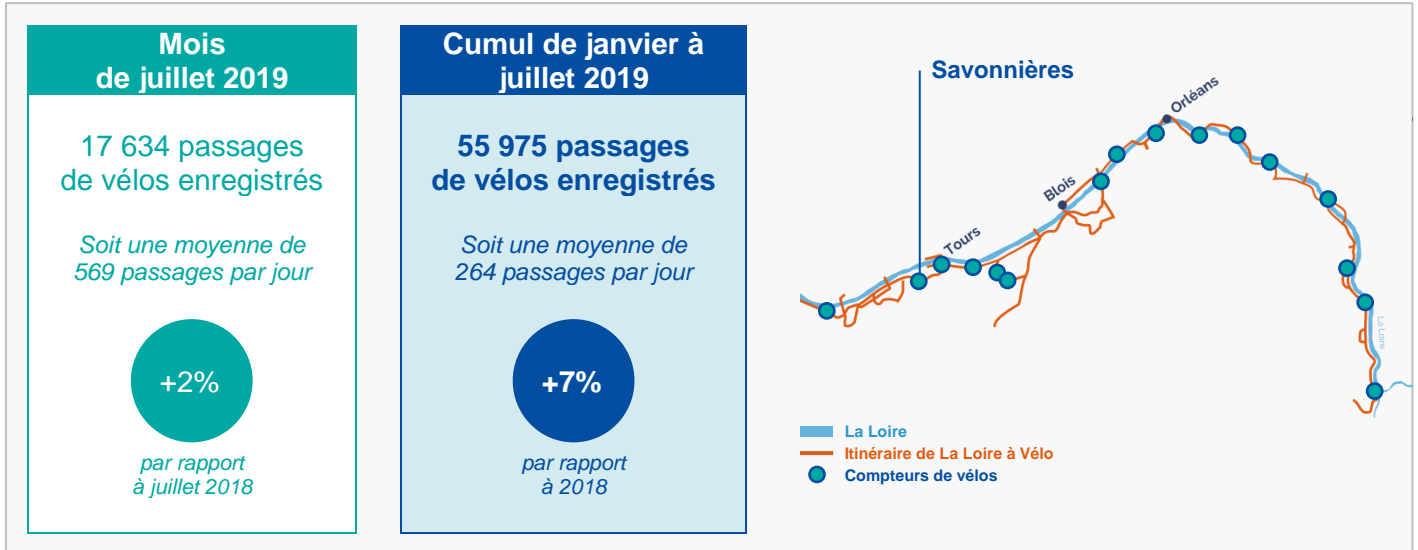


Evènements le 16/06/2019 : Fête du Vélo en Anjou, 120km de circuit entre Bouchemaine et Montsoreau

## Résultats pour le compteur de Savonnières (Indre-et-Loire)

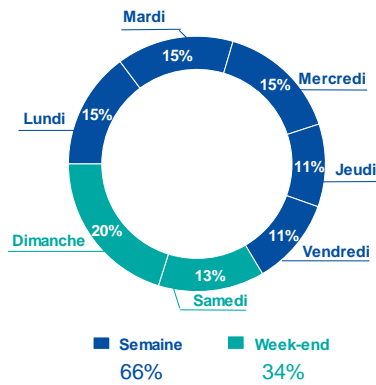
(données de fréquentation à fin juillet 2019)

### Itinéraire principal



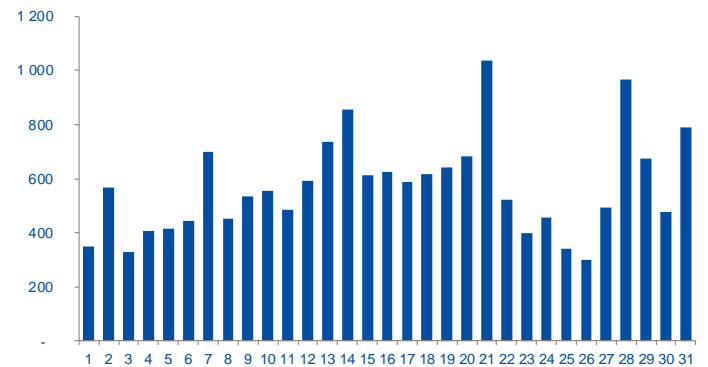
### Répartition journalière des passages en juillet

(en % des passages)



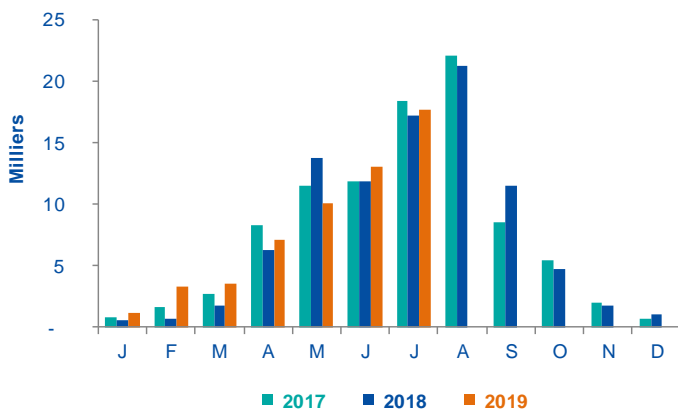
### Fréquentation journalière en juillet

Nb. de passages



### Fréquentation mensuelle

Nb. de passages



### MEMO

Ouverture du 1er tronçon Tours-Angers : 2005

Installation du compteur : fin août 2008

Le compteur est installé sur l'itinéraire principal.

## Tableau de fréquentation du site de Savonnières (Indre-et-Loire)

(données de fréquentation à fin juillet 2019)

	J	F	M	A	M	J	J	A	S	O	N	D
01	31	12	49	218	775	1 024	348	-	-	-	-	-
02	44	15	127	38	243	728	567	-	-	-	-	-
03	52	135	111	47	219	247	330	-	-	-	-	-
04	33	5	5	71	179	300	405	-	-	-	-	-
05	61	48	24	55	286	109	416	-	-	-	-	-
06	51	37	13	65	221	397	444	-	-	-	-	-
07	41	60	135	273	223	56	700	-	-	-	-	-
08	35	13	75	180	130	516	453	-	-	-	-	-
09	29	43	25	153	135	603	533	-	-	-	-	-
10	35	12	75	93	154	500	555	-	-	-	-	-
11	7	15	69	228	199	201	486	-	-	-	-	-
12	32	81	44	216	554	120	590	-	-	-	-	-
13	98	65	50	244	258	317	737	-	-	-	-	-
14	51	123	20	292	237	525	854	-	-	-	-	-
15	46	105	43	237	199	456	614	-	-	-	-	-
16	41	231	127	135	250	824	626	-	-	-	-	-
17	42	342	94	385	183	442	587	-	-	-	-	-
18	30	97	47	378	107	559	617	-	-	-	-	-
19	15	54	73	387	254	536	641	-	-	-	-	-
20	70	129	104	503	209	511	683	-	-	-	-	-
21	44	217	76	964	316	417	1 034	-	-	-	-	-
22	-	185	170	579	397	614	521	-	-	-	-	-
23	35	330	315	205	380	744	397	-	-	-	-	-
24	23	533	296	100	182	348	456	-	-	-	-	-
25	18	102	41	83	432	328	343	-	-	-	-	-
26	42	138	90	111	403	313	299	-	-	-	-	-
27	46	200	59	133	215	267	493	-	-	-	-	-
28	41	38	132	246	252	207	966	-	-	-	-	-
29	7		129	234	386	289	674	-	-	-	-	-
30	32		323	281	973	561	475	-	-	-	-	-
31	6		603		1 150		790	-	-	-	-	-
<b>Total mensuel</b>	<b>1 138</b>	<b>3 365</b>	<b>3 544</b>	<b>7 134</b>	<b>10 101</b>	<b>13 059</b>	<b>17 634</b>	<b>-</b>	<b>-</b>	<b>-</b>	<b>-</b>	<b>-</b>
<b>Moyenne journalière</b>	<b>37</b>	<b>120</b>	<b>114</b>	<b>238</b>	<b>326</b>	<b>435</b>	<b>569</b>	<b>-</b>	<b>-</b>	<b>-</b>	<b>-</b>	<b>-</b>

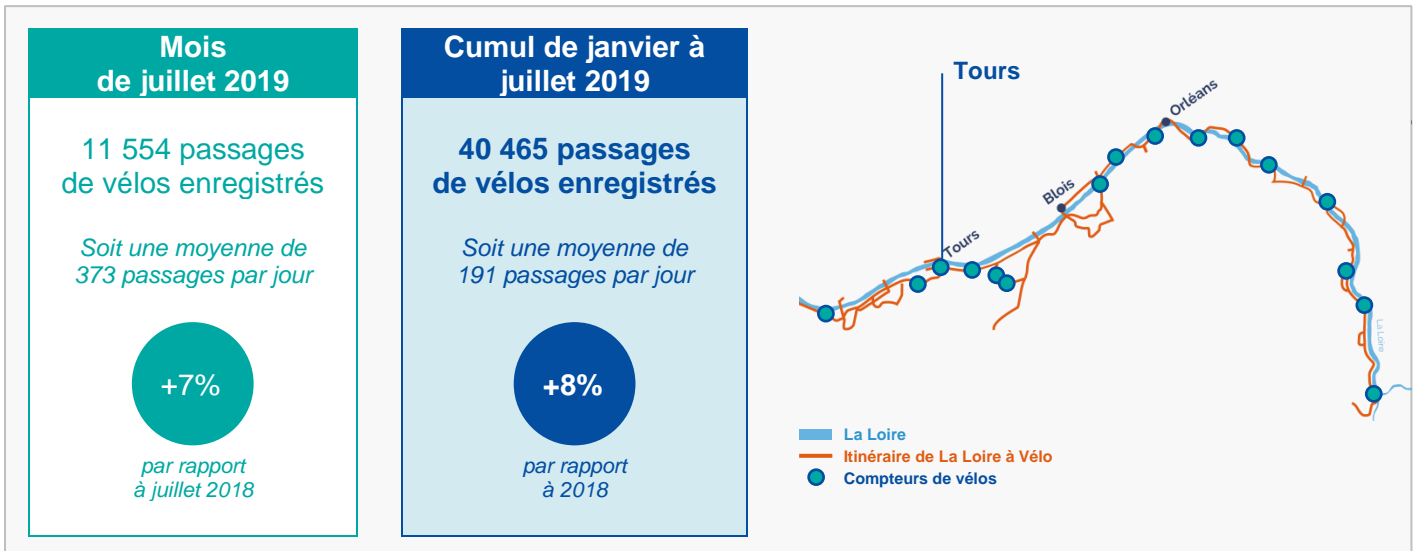
**Légende :**
 Week-ends



## Résultats pour le compteur de Tours (Indre-et-Loire)

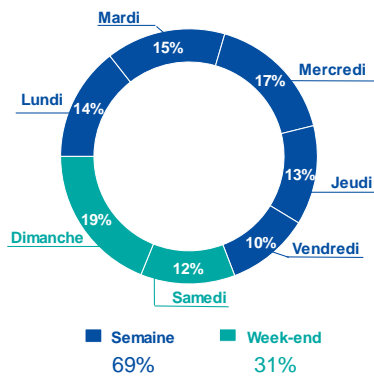
(données de fréquentation à fin juillet 2019)

### Itinéraire principal



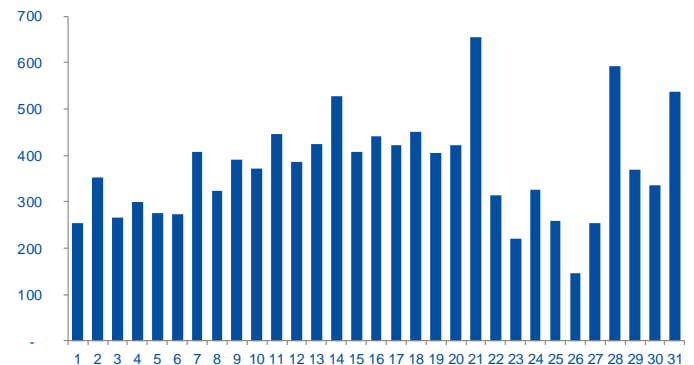
### Répartition journalière des passages en juillet

(en % des passages)



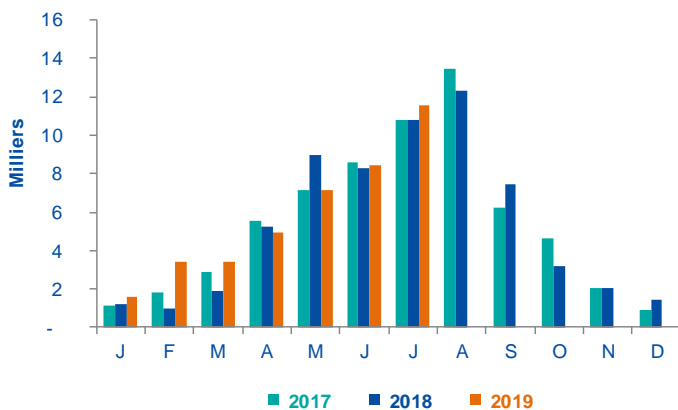
### Fréquentation journalière en juillet

Nb. de passages



### Fréquentation mensuelle

Nb. de passages



### MEMO

Ouverture du 1er tronçon Tours-Angers : 2005

Installation du compteur : fin août 2008

Le compteur est installé sur l'itinéraire principal.

Travaux sur l'itinéraire au dernier trimestre 2018

## Tableau de fréquentation du site de Tours (Indre-et-Loire)

(données de fréquentation à fin juillet 2019)

	J	F	M	A	M	J	J	A	S	O	N	D
01	43	34	66	121	575	435	253	-	-	-	-	-
02	73	21	89	51	147	402	352	-	-	-	-	-
03	41	130	128	39	131	157	265	-	-	-	-	-
04	40	20	21	84	116	194	300	-	-	-	-	-
05	35	50	42	77	278	97	275	-	-	-	-	-
06	81	56	28	59	152	332	273	-	-	-	-	-
07	45	76	61	260	175	33	407	-	-	-	-	-
08	44	53	189	154	84	257	324	-	-	-	-	-
09	56	33	37	138	108	377	390	-	-	-	-	-
10	85	22	124	102	95	293	371	-	-	-	-	-
11	48	40	82	212	153	162	447	-	-	-	-	-
12	39	98	47	149	387	117	387	-	-	-	-	-
13	68	77	43	177	139	285	425	-	-	-	-	-
14	77	136	22	181	163	223	528	-	-	-	-	-
15	76	148	48	151	295	333	407	-	-	-	-	-
16	83	175	101	131	214	524	442	-	-	-	-	-
17	66	348	109	257	164	358	422	-	-	-	-	-
18	39	104	75	227	66	291	451	-	-	-	-	-
19	25	61	97	233	260	364	404	-	-	-	-	-
20	56	162	123	291	216	337	422	-	-	-	-	-
21	58	167	114	484	253	327	655	-	-	-	-	-
22	15	172	157	371	308	351	314	-	-	-	-	-
23	50	267	217	191	265	484	220	-	-	-	-	-
24	56	435	210	84	155	269	325	-	-	-	-	-
25	36	128	95	59	413	286	258	-	-	-	-	-
26	34	162	107	87	267	211	145	-	-	-	-	-
27	38	188	92	82	166	196	255	-	-	-	-	-
28	59	66	88	138	197	172	593	-	-	-	-	-
29	19		116	156	210	193	370	-	-	-	-	-
30	43		224	209	472	351	336	-	-	-	-	-
31	30		498		484		538	-	-	-	-	-
<b>Total mensuel</b>	<b>1 558</b>	<b>3 429</b>	<b>3 450</b>	<b>4 955</b>	<b>7 108</b>	<b>8 411</b>	<b>11 554</b>	<b>-</b>	<b>-</b>	<b>-</b>	<b>-</b>	<b>-</b>
<b>Moyenne journalière</b>	<b>50</b>	<b>122</b>	<b>111</b>	<b>165</b>	<b>229</b>	<b>280</b>	<b>373</b>	<b>-</b>	<b>-</b>	<b>-</b>	<b>-</b>	<b>-</b>

**Légende :**

Week-ends

# Résultats pour le compteur de Montlouis-sur-Loire (Indre-et-Loire)

(données de fréquentation à fin juillet 2019)

## Itinéraire principal

**Mois de juillet 2019**

15 219 passages de vélos enregistrés

*Soit une moyenne de 491 passages par jour*

+3%

*par rapport à juillet 2018*

**Cumul de janvier à juillet 2019**

48 755 passages de vélos enregistrés

*Soit une moyenne de 230 passages par jour*

+6%

*par rapport à 2018*

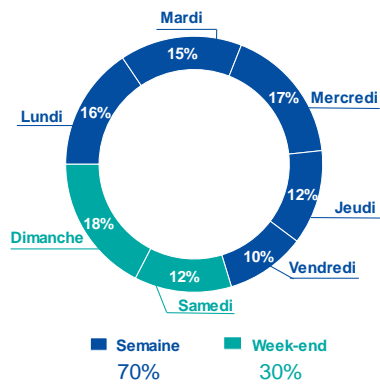
Montlouis-sur-Loire      Orléans

Tours      Blois

— La Loire  
— Itinéraire de La Loire à Vélo  
● Compteurs de vélos

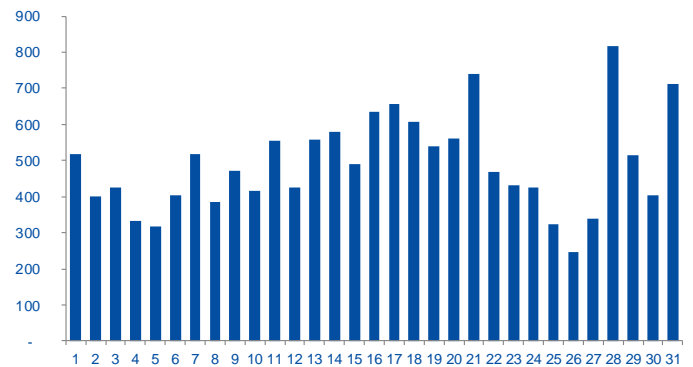
### Répartition journalière des passages en juillet

(en % des passages)



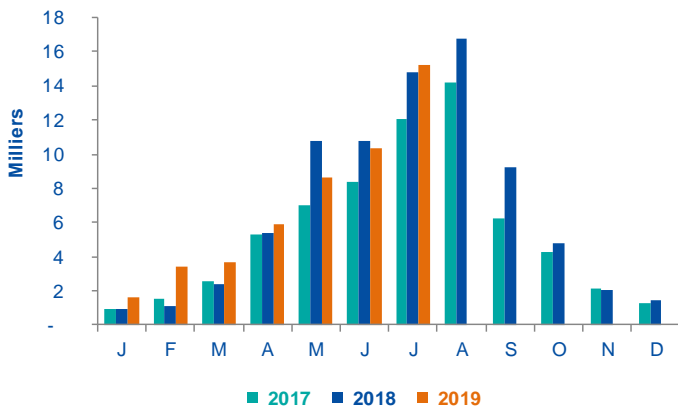
### Fréquentation journalière en juillet

Nb. de passages



### Fréquentation mensuelle

Nb. de passages



### MEMO

Ouverture du tronçon Amboise-Tours : 2008

Installation du compteur : fin août 2008

Le compteur est installé sur l'itinéraire principal.

## Tableau de fréquentation du site de Montlouis-sur-Loire (Indre-et-Loire)

(données de fréquentation à fin juillet 2019)

	J	F	M	A	M	J	J	A	S	O	N	D
01	39	20	78	155	629	741	517	-	-	-	-	-
02	51	39	106	44	184	565	401	-	-	-	-	-
03	58	152	165	47	228	186	424	-	-	-	-	-
04	40	13	13	83	146	276	332	-	-	-	-	-
05	59	32	55	91	329	88	316	-	-	-	-	-
06	82	45	19	136	276	316	404	-	-	-	-	-
07	35	76	66	330	184	85	517	-	-	-	-	-
08	57	41	105	156	126	318	385	-	-	-	-	-
09	63	50	59	179	159	434	473	-	-	-	-	-
10	105	26	259	128	156	341	416	-	-	-	-	-
11	34	40	72	197	218	163	556	-	-	-	-	-
12	56	125	37	201	461	196	426	-	-	-	-	-
13	105	98	30	199	168	353	559	-	-	-	-	-
14	67	128	24	206	224	283	579	-	-	-	-	-
15	80	116	40	144	277	417	489	-	-	-	-	-
16	57	227	117	115	247	530	634	-	-	-	-	-
17	53	303	100	292	187	532	657	-	-	-	-	-
18	50	108	56	251	81	441	608	-	-	-	-	-
19	17	66	70	309	225	483	541	-	-	-	-	-
20	58	140	106	358	219	414	562	-	-	-	-	-
21	57	198	156	474	369	413	740	-	-	-	-	-
22	14	138	147	405	317	511	468	-	-	-	-	-
23	50	293	286	162	272	518	430	-	-	-	-	-
24	37	405	182	95	217	276	426	-	-	-	-	-
25	37	86	71	70	299	350	325	-	-	-	-	-
26	34	141	118	103	338	244	248	-	-	-	-	-
27	57	227	122	203	243	162	338	-	-	-	-	-
28	55	45	105	238	256	156	818	-	-	-	-	-
29	14		175	191	287	222	515	-	-	-	-	-
30	55		327	375	552	348	403	-	-	-	-	-
31	13		371		759		712	-	-	-	-	-
<b>Total mensuel</b>	<b>1 589</b>	<b>3 378</b>	<b>3 637</b>	<b>5 937</b>	<b>8 633</b>	<b>10 362</b>	<b>15 219</b>	<b>-</b>	<b>-</b>	<b>-</b>	<b>-</b>	<b>-</b>
<b>Moyenne journalière</b>	<b>51</b>	<b>121</b>	<b>117</b>	<b>198</b>	<b>278</b>	<b>345</b>	<b>491</b>	<b>-</b>	<b>-</b>	<b>-</b>	<b>-</b>	<b>-</b>

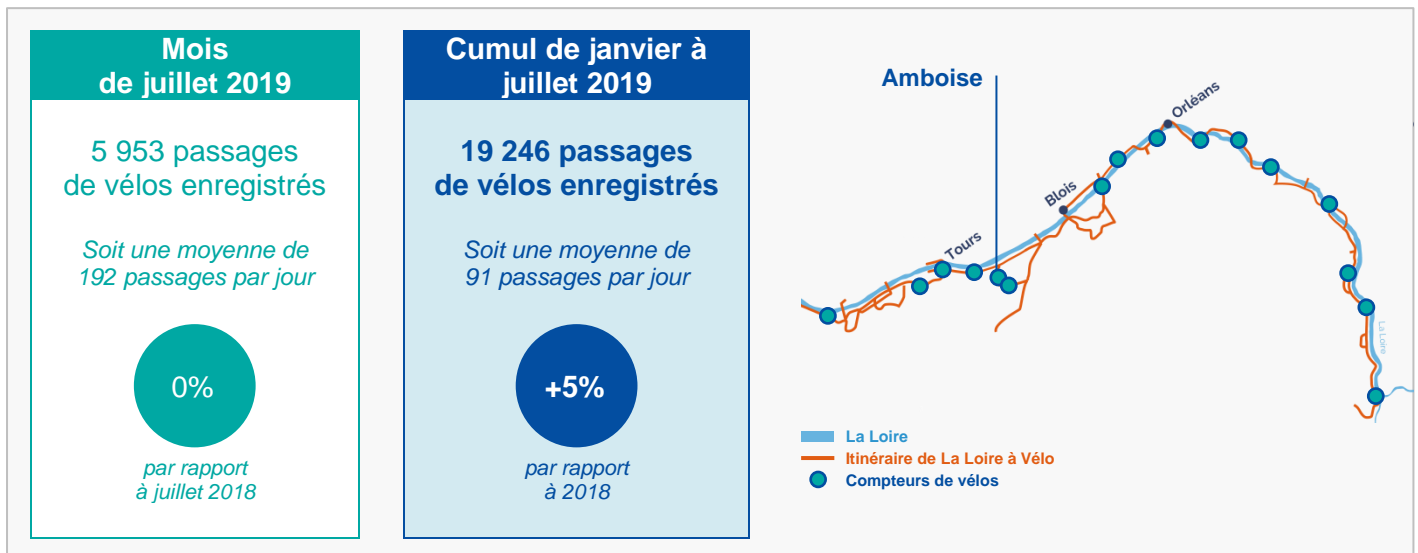
**Légende :**

 Week-ends

## Résultats pour le compteur d'Amboise (Indre-et-Loire)

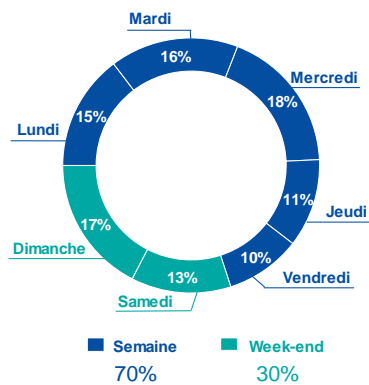
(données de fréquentation à fin juillet 2019)

### Variante de l'itinéraire



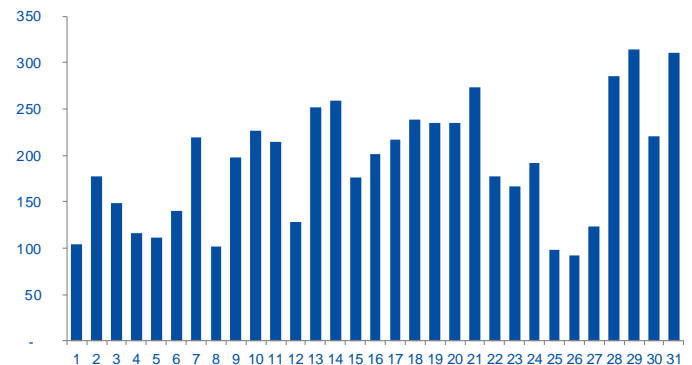
### Répartition journalière des passages en juillet

(en % des passages)



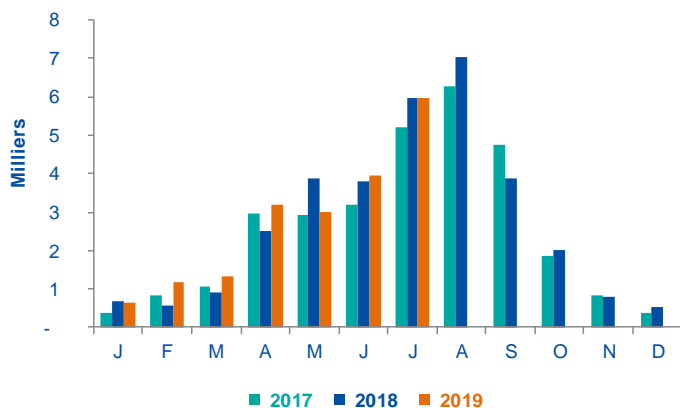
### Fréquentation journalière en juillet

Nb. de passages



### Fréquentation mensuelle

Nb. de passages



### MEMO

Ouverture du tronçon en 2016

Installation du compteur : mi-mai 2016 - compteur du Conseil départemental d'Indre-et-Loire

Le compteur est installé sur une variante de l'itinéraire.

## Tableau de fréquentation du site d'Amboise (Indre-et-Loire)

(données de fréquentation à fin juillet 2019)

	J	F	M	A	M	J	J	A	S	O	N	D
01	20	5	12	40	178	446	104	-	-	-	-	-
02	41	21	50	5	65	239	178	-	-	-	-	-
03	19	54	70	17	83	46	149	-	-	-	-	-
04	27	9	2	109	44	88	116	-	-	-	-	-
05	28	23	18	21	128	15	112	-	-	-	-	-
06	70	18	8	35	74	151	140	-	-	-	-	-
07	18	17	15	93	80	8	219	-	-	-	-	-
08	52	4	36	71	29	142	102	-	-	-	-	-
09	18	24	8	92	40	180	198	-	-	-	-	-
10	38	2	25	49	36	113	226	-	-	-	-	-
11	3	7	22	83	45	68	215	-	-	-	-	-
12	20	20	8	101	150	19	128	-	-	-	-	-
13	32	30	27	114	61	-	252	-	-	-	-	-
14	15	32	1	178	85	92	259	-	-	-	-	-
15	24	33	10	85	145	128	176	-	-	-	-	-
16	9	68	68	72	70	245	201	-	-	-	-	-
17	20	132	66	183	52	162	217	-	-	-	-	-
18	14	17	15	222	44	217	238	-	-	-	-	-
19	12	50	26	125	103	137	235	-	-	-	-	-
20	41	60	31	205	62	140	235	-	-	-	-	-
21	15	55	74	336	99	145	273	-	-	-	-	-
22	-	74	31	250	110	194	178	-	-	-	-	-
23	4	111	76	125	143	212	167	-	-	-	-	-
24	14	186	78	41	62	148	192	-	-	-	-	-
25	4	31	15	33	92	87	98	-	-	-	-	-
26	25	37	65	74	118	94	92	-	-	-	-	-
27	17	54	62	110	77	94	123	-	-	-	-	-
28	19	8	59	63	69	58	285	-	-	-	-	-
29	-		41	94	126	91	314	-	-	-	-	-
30	9		138	158	181	179	221	-	-	-	-	-
31	-		184		369		310	-	-	-	-	-
<b>Total mensuel</b>	<b>628</b>	<b>1 182</b>	<b>1 341</b>	<b>3 184</b>	<b>3 020</b>	<b>3 938</b>	<b>5 953</b>	<b>-</b>	<b>-</b>	<b>-</b>	<b>-</b>	<b>-</b>
<b>Moyenne journalière</b>	<b>20</b>	<b>42</b>	<b>43</b>	<b>106</b>	<b>97</b>	<b>131</b>	<b>192</b>	<b>-</b>	<b>-</b>	<b>-</b>	<b>-</b>	<b>-</b>

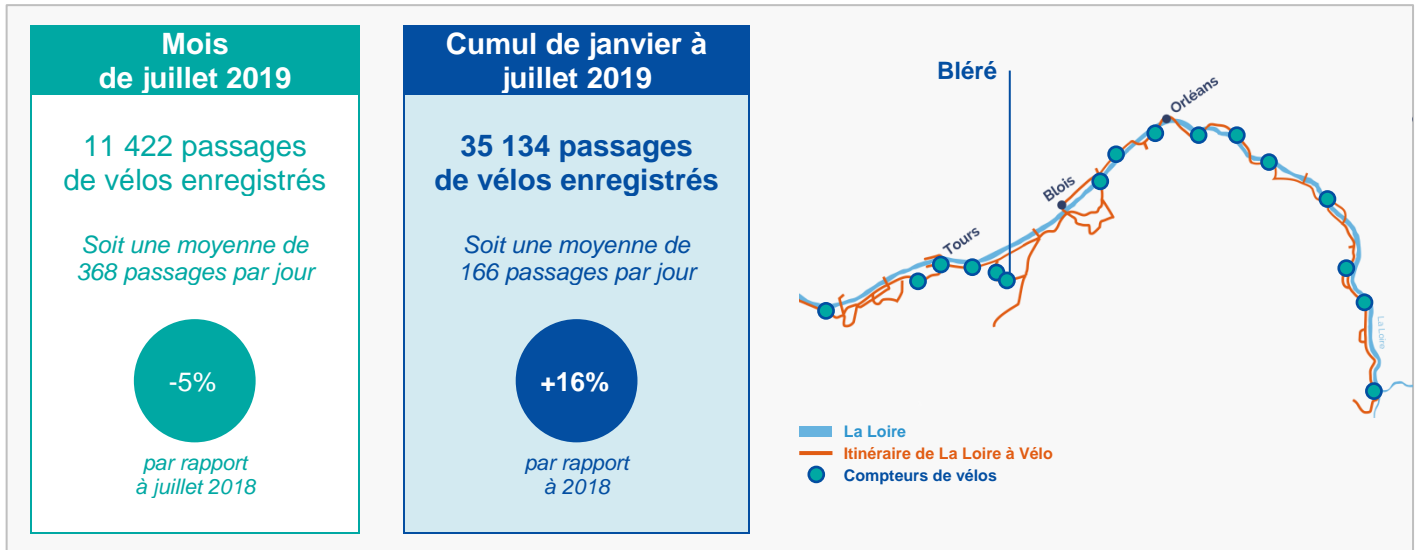
**Légende :**

 Week-ends

## Résultats pour le compteur de Bléré (Indre-et-Loire)

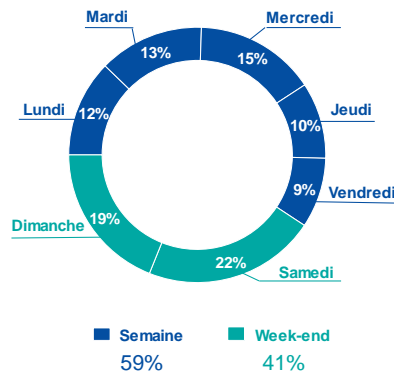
(données de fréquentation à fin juillet 2019)

### Variante de l'itinéraire



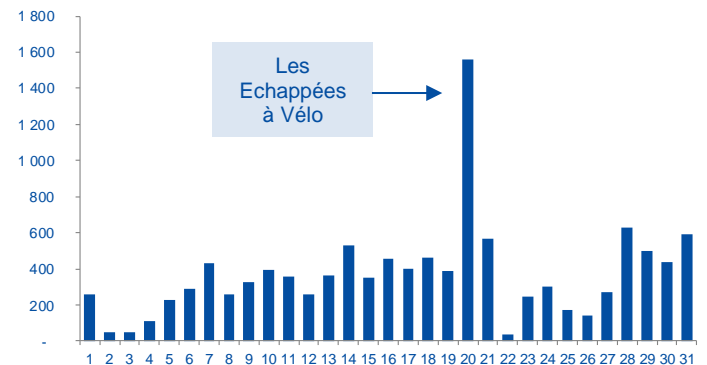
### Répartition journalière des passages en juillet

(en % des passages)



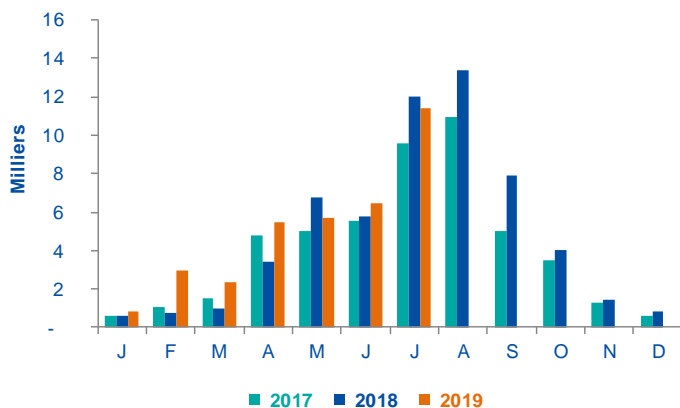
### Fréquentation journalière en juillet

Nb. de passages



### Fréquentation mensuelle

Nb. de passages



### MEMO

Ouverture du tronçon en 2016

Installation du compteur : mi-mai 2016 - compteur du Conseil départemental d'Indre-et-Loire

Le compteur est installé sur une variante de l'itinéraire.

## Tableau de fréquentation du site de Bléré (Indre-et-Loire)

(données de fréquentation à fin juillet 2019)

	J	F	M	A	M	J	J	A	S	O	N	D
01	31	1	26	77	558	707	259	-	-	-	-	-
02	63	23	93	14	98	381	46	-	-	-	-	-
03	35	97	91	30	163	129	50	-	-	-	-	-
04	38	5	4	86	61	127	113	-	-	-	-	-
05	49	22	22	65	182	36	229	-	-	-	-	-
06	46	24	12	43	127	192	288	-	-	-	-	-
07	22	29	32	243	153	12	432	-	-	-	-	-
08	18	20	62	165	66	221	259	-	-	-	-	-
09	26	38	38	162	51	354	325	-	-	-	-	-
10	27	3	60	103	57	254	397	-	-	-	-	-
11	7	33	28	179	106	99	356	-	-	-	-	-
12	24	119	25	122	314	44	256	-	-	-	-	-
13	53	84	34	180	118	-	363	-	-	-	-	-
14	30	90	2	218	143	162	531	-	-	-	-	-
15	23	117	11	187	202	241	353	-	-	-	-	-
16	19	227	105	63	149	396	456	-	-	-	-	-
17	40	300	72	261	77	298	401	-	-	-	-	-
18	18	107	37	409	30	279	461	-	-	-	-	-
19	27	68	29	426	120	297	389	-	-	-	-	-
20	36	173	73	333	128	201	1 563	-	-	-	-	-
21	33	148	120	620	154	252	570	-	-	-	-	-
22	-	133	91	496	264	393	34	-	-	-	-	-
23	9	245	159	117	210	398	249	-	-	-	-	-
24	16	417	178	62	123	220	299	-	-	-	-	-
25	7	95	23	68	153	250	173	-	-	-	-	-
26	22	121	60	94	246	167	141	-	-	-	-	-
27	42	195	90	112	114	14	272	-	-	-	-	-
28	27	37	98	121	145	15	629	-	-	-	-	-
29	5		85	163	211	67	498	-	-	-	-	-
30	13		225	275	413	242	436	-	-	-	-	-
31	8		335		729		594	-	-	-	-	-
<b>Total mensuel</b>	<b>814</b>	<b>2 971</b>	<b>2 320</b>	<b>5 494</b>	<b>5 665</b>	<b>6 448</b>	<b>11 422</b>	<b>-</b>	<b>-</b>	<b>-</b>	<b>-</b>	<b>-</b>
<b>Moyenne journalière</b>	<b>26</b>	<b>106</b>	<b>75</b>	<b>183</b>	<b>183</b>	<b>215</b>	<b>368</b>	<b>-</b>	<b>-</b>	<b>-</b>	<b>-</b>	<b>-</b>

**Légende :**


Week-ends



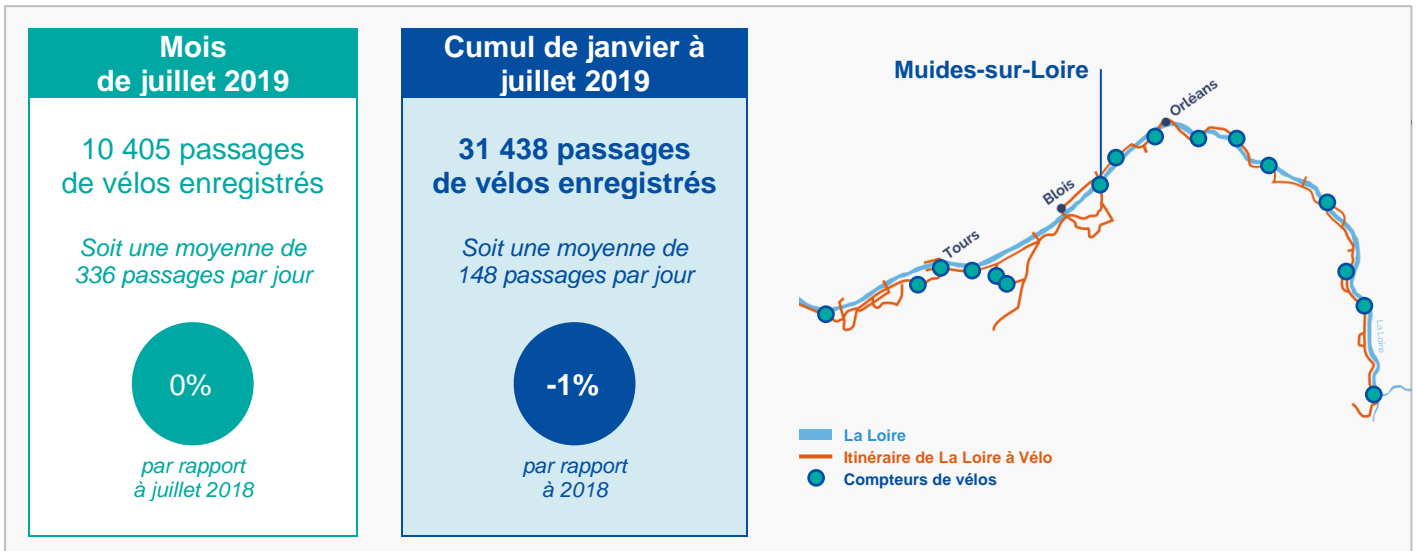
Evènement le 20/07/2019 : Les Echappées à Vélo (Echappées n°17 - Jour de Cher)



## Résultats pour le compteur de Muides-sur-Loire (Loir-et-Cher)

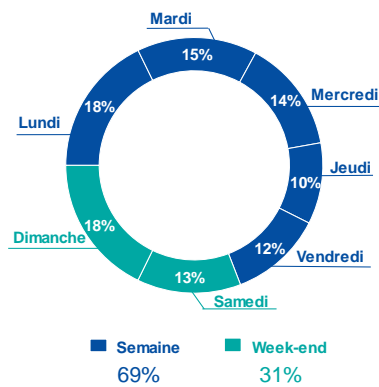
(données de fréquentation à fin juillet 2019)

### Itinéraire principal



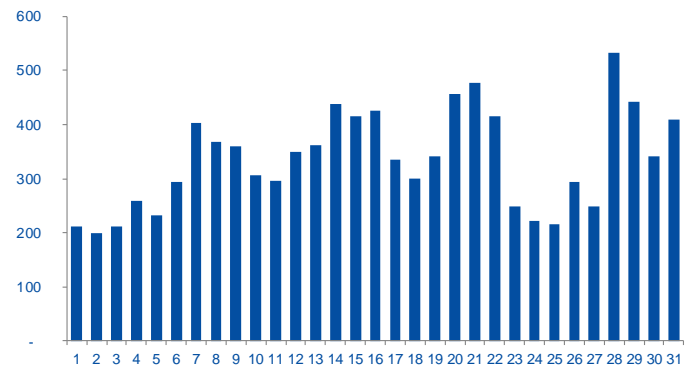
### Répartition journalière des passages en juillet

(en % des passages)



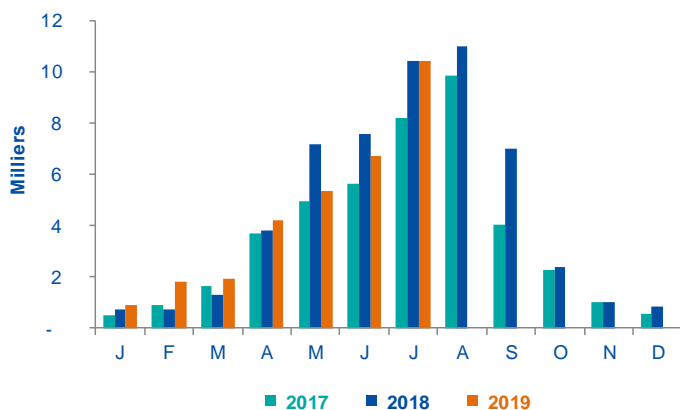
### Fréquentation journalière en juillet

Nb. de passages



### Fréquentation mensuelle

Nb. de passages



### MEMO

Ouverture des tronçons :  
 - Muides-Lestiau : 2005  
 - Onzain-Chenonceau : 2010

Installation du compteur : fin août 2008

Le compteur est installé sur l'itinéraire principal.

## Tableau de fréquentation du site de Muides-sur-Loire (Loir-et-Cher)

(données de fréquentation à fin juillet 2019)

	J	F	M	A	M	J	J	A	S	O	N	D
01	17	5	25	82	328	364	211	-	-	-	-	-
02	29	23	49	15	175	356	199	-	-	-	-	-
03	28	62	79	24	131	138	212	-	-	-	-	-
04	27	7	7	88	103	204	259	-	-	-	-	-
05	29	24	21	43	175	56	233	-	-	-	-	-
06	56	27	17	76	145	204	294	-	-	-	-	-
07	39	54	27	189	106	88	403	-	-	-	-	-
08	27	13	42	106	74	246	367	-	-	-	-	-
09	13	38	70	132	63	182	360	-	-	-	-	-
10	26	7	28	94	88	237	306	-	-	-	-	-
11	13	31	15	129	101	109	295	-	-	-	-	-
12	39	66	30	91	240	254	349	-	-	-	-	-
13	92	60	21	83	113	205	362	-	-	-	-	-
14	37	49	12	113	90	212	438	-	-	-	-	-
15	51	91	22	129	133	173	416	-	-	-	-	-
16	30	106	55	58	123	321	425	-	-	-	-	-
17	28	146	37	178	139	315	334	-	-	-	-	-
18	16	66	39	159	109	337	300	-	-	-	-	-
19	30	43	60	169	216	238	342	-	-	-	-	-
20	79	70	55	363	123	259	456	-	-	-	-	-
21	12	92	79	336	187	230	476	-	-	-	-	-
22	3	96	74	272	177	276	416	-	-	-	-	-
23	12	137	110	103	280	424	248	-	-	-	-	-
24	26	237	107	66	70	184	222	-	-	-	-	-
25	17	56	26	54	231	192	216	-	-	-	-	-
26	67	96	54	44	283	175	293	-	-	-	-	-
27	24	111	45	91	91	200	249	-	-	-	-	-
28	24	25	78	513	102	116	532	-	-	-	-	-
29	6		95	208	213	143	442	-	-	-	-	-
30	18		121	217	471	298	341	-	-	-	-	-
31	14		453		472		409	-	-	-	-	-
<b>Total mensuel</b>	<b>929</b>	<b>1 838</b>	<b>1 953</b>	<b>4 225</b>	<b>5 352</b>	<b>6 736</b>	<b>10 405</b>	<b>-</b>	<b>-</b>	<b>-</b>	<b>-</b>	<b>-</b>
<b>Moyenne journalière</b>	<b>30</b>	<b>66</b>	<b>63</b>	<b>141</b>	<b>173</b>	<b>225</b>	<b>336</b>	<b>-</b>	<b>-</b>	<b>-</b>	<b>-</b>	<b>-</b>

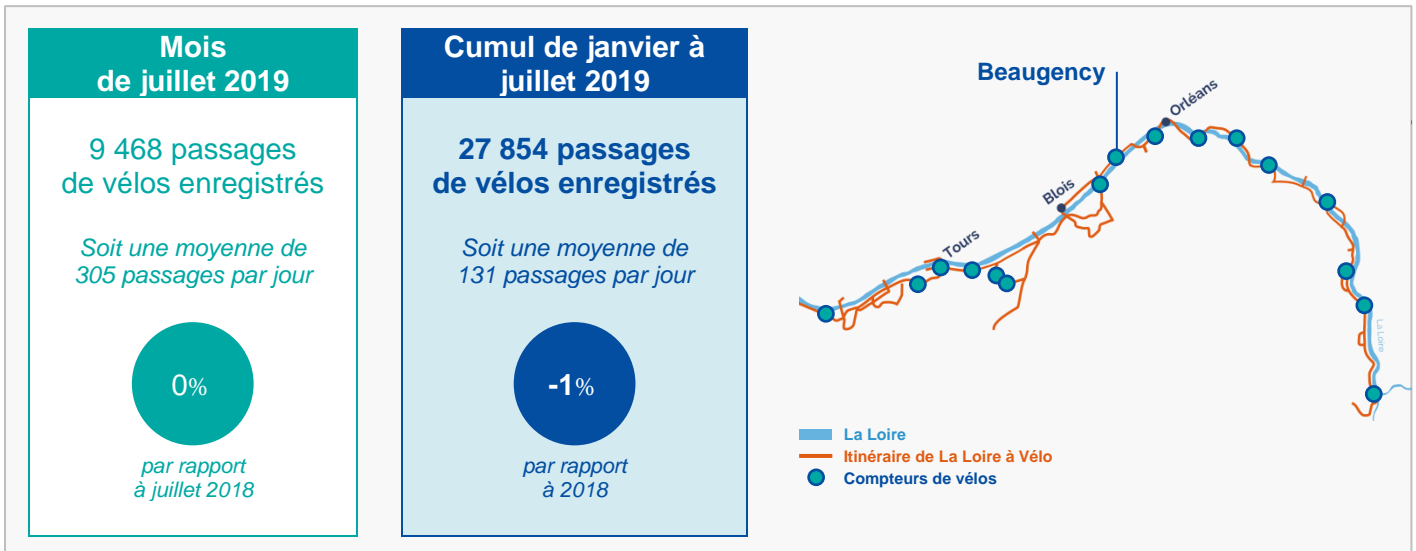
**Légende :**

 Week-ends

## Résultats pour le compteur de Beaugency (Loiret)

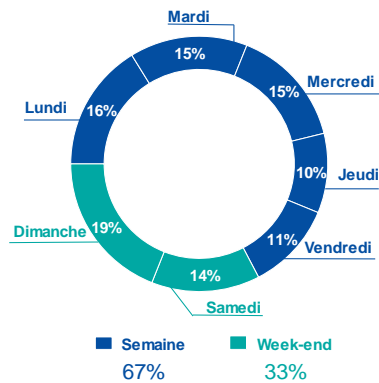
(données de fréquentation à fin juillet 2019)

### Itinéraire principal



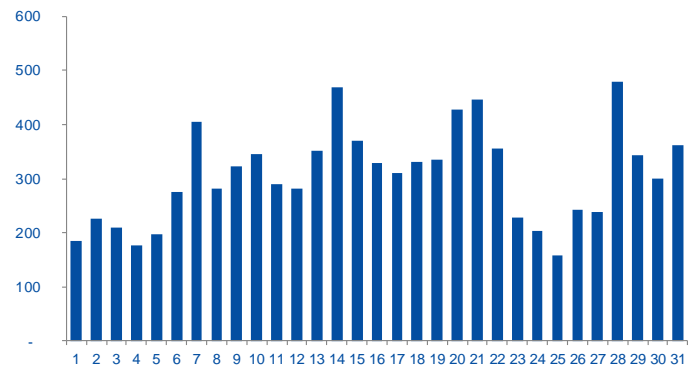
### Répartition journalière des passages en juillet

(en % des passages)



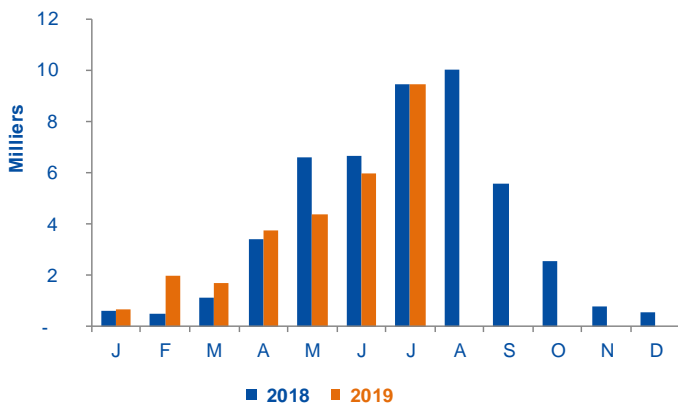
### Fréquentation journalière en juillet

Nb. de passages



### Fréquentation mensuelle

Nb. de passages



### MEMO

Installation du compteur : mi-mai 2017 - compteur du Conseil départemental du Loiret

Le compteur est installé sur l'itinéraire principal.

## Tableau de fréquentation du site de Beaugency (Loiret)

(données de fréquentation à fin juillet 2019)

	J	F	M	A	M	J	J	A	S	O	N	D
01	23	7	25	54	233	384	184	-	-	-	-	-
02	29	21	73	24	119	378	226	-	-	-	-	-
03	21	74	78	31	112	114	210	-	-	-	-	-
04	28	8	16	46	74	165	176	-	-	-	-	-
05	25	15	24	42	152	44	198	-	-	-	-	-
06	57	11	11	66	113	178	276	-	-	-	-	-
07	18	23	20	149	105	71	405	-	-	-	-	-
08	15	9	35	93	60	212	282	-	-	-	-	-
09	18	42	53	91	56	201	323	-	-	-	-	-
10	11	7	43	60	68	214	345	-	-	-	-	-
11	4	15	14	96	77	100	289	-	-	-	-	-
12	28	33	11	58	200	90	281	-	-	-	-	-
13	94	67	14	105	88	151	351	-	-	-	-	-
14	19	44	6	151	86	157	468	-	-	-	-	-
15	32	103	22	100	106	175	370	-	-	-	-	-
16	19	97	62	35	98	311	328	-	-	-	-	-
17	10	262	43	160	111	236	310	-	-	-	-	-
18	12	95	17	212	106	304	330	-	-	-	-	-
19	13	44	36	171	144	233	334	-	-	-	-	-
20	44	63	40	296	106	208	427	-	-	-	-	-
21	15	102	58	415	120	212	446	-	-	-	-	-
22	5	157	62	354	146	271	355	-	-	-	-	-
23	7	173	139	120	192	374	228	-	-	-	-	-
24	8	266	120	59	68	174	204	-	-	-	-	-
25	15	47	16	43	221	182	159	-	-	-	-	-
26	31	66	26	57	263	141	242	-	-	-	-	-
27	45	106	40	81	97	142	238	-	-	-	-	-
28	10	17	35	194	89	140	479	-	-	-	-	-
29	7		95	182	165	115	344	-	-	-	-	-
30	9		159	206	407	269	299	-	-	-	-	-
31	2		271		395		361	-	-	-	-	-
<b>Total mensuel</b>	<b>674</b>	<b>1 974</b>	<b>1 664</b>	<b>3 751</b>	<b>4 377</b>	<b>5 946</b>	<b>9 468</b>	<b>-</b>	<b>-</b>	<b>-</b>	<b>-</b>	<b>-</b>
<b>Moyenne journalière</b>	<b>22</b>	<b>71</b>	<b>54</b>	<b>125</b>	<b>141</b>	<b>198</b>	<b>305</b>	<b>-</b>	<b>-</b>	<b>-</b>	<b>-</b>	<b>-</b>

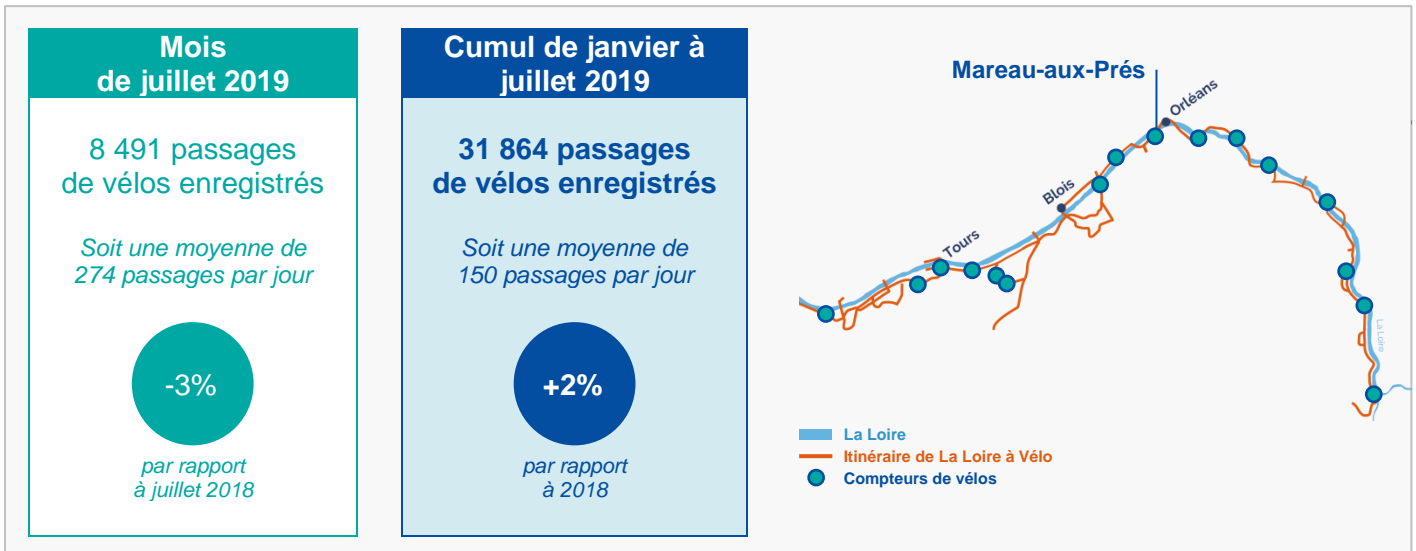
**Légende :**

 Week-ends

## Résultats pour le compteur de Mareau-aux-Prés (Loiret)

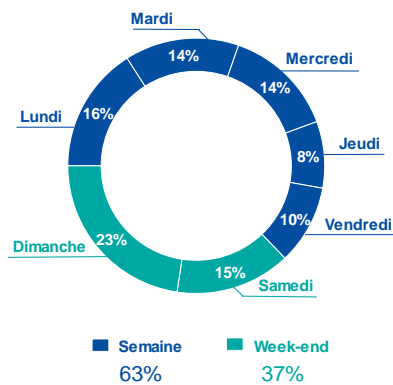
(données de fréquentation à fin juillet 2019)

### Itinéraire principal



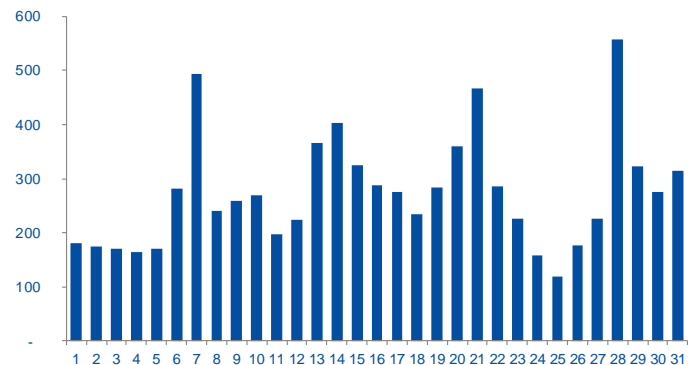
### Répartition journalière des passages en juillet

(en % des passages)



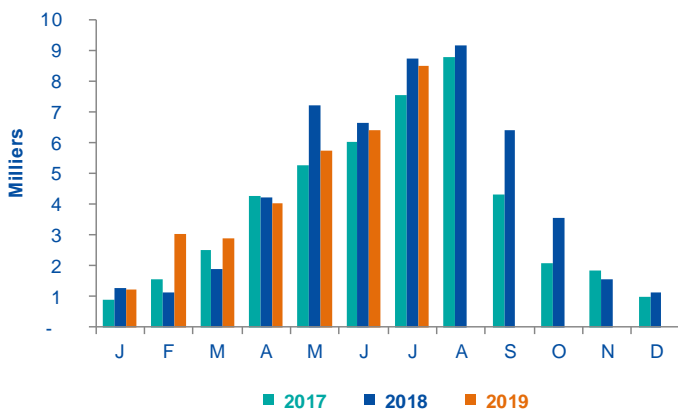
### Fréquentation journalière en juillet

Nb. de passages



### Fréquentation mensuelle

Nb. de passages



### MEMO

Ouverture du tronçon Mareau/Tavers : printemps 2012

Installation du compteur : fin août 2008

Le compteur est installé sur l'itinéraire principal.

## Tableau de fréquentation du site de Mareau-aux-Prés (Loiret)

(données de fréquentation à fin juillet 2019)

	J	F	M	A	M	J	J	A	S	O	N	D
01	29	21	26	122	502	406	180	-	-	-	-	-
02	59	39	86	70	75	541	175	-	-	-	-	-
03	41	121	94	38	107	98	171	-	-	-	-	-
04	63	14	13	69	111	178	165	-	-	-	-	-
05	45	31	50	64	195	43	170	-	-	-	-	-
06	72	35	28	78	139	157	282	-	-	-	-	-
07	34	51	31	232	109	70	493	-	-	-	-	-
08	39	28	109	133	66	174	241	-	-	-	-	-
09	41	57	54	92	56	210	258	-	-	-	-	-
10	35	15	55	51	108	296	270	-	-	-	-	-
11	16	44	40	114	77	112	198	-	-	-	-	-
12	52	87	51	89	369	78	224	-	-	-	-	-
13	117	60	45	102	100	177	366	-	-	-	-	-
14	59	102	15	240	242	171	403	-	-	-	-	-
15	33	153	32	71	171	227	325	-	-	-	-	-
16	64	187	110	34	159	489	288	-	-	-	-	-
17	39	392	68	184	132	251	276	-	-	-	-	-
18	29	104	65	145	132	264	234	-	-	-	-	-
19	20	70	89	170	230	180	284	-	-	-	-	-
20	38	103	94	264	122	195	360	-	-	-	-	-
21	27	145	91	376	130	208	467	-	-	-	-	-
22	13	151	128	386	218	248	286	-	-	-	-	-
23	14	216	215	124	192	473	226	-	-	-	-	-
24	28	401	176	50	127	163	159	-	-	-	-	-
25	17	98	50	41	270	188	119	-	-	-	-	-
26	47	101	74	67	307	130	177	-	-	-	-	-
27	57	176	85	117	273	122	225	-	-	-	-	-
28	54	34	85	195	85	110	556	-	-	-	-	-
29	20		115	145	233	140	323	-	-	-	-	-
30	14		294	157	390	315	275	-	-	-	-	-
31	16		446		330		315	-	-	-	-	-
<b>Total mensuel</b>	<b>1 232</b>	<b>3 036</b>	<b>2 914</b>	<b>4 020</b>	<b>5 757</b>	<b>6 414</b>	<b>8 491</b>	<b>-</b>	<b>-</b>	<b>-</b>	<b>-</b>	<b>-</b>
<b>Moyenne journalière</b>	<b>40</b>	<b>108</b>	<b>94</b>	<b>134</b>	<b>186</b>	<b>214</b>	<b>274</b>	<b>-</b>	<b>-</b>	<b>-</b>	<b>-</b>	<b>-</b>

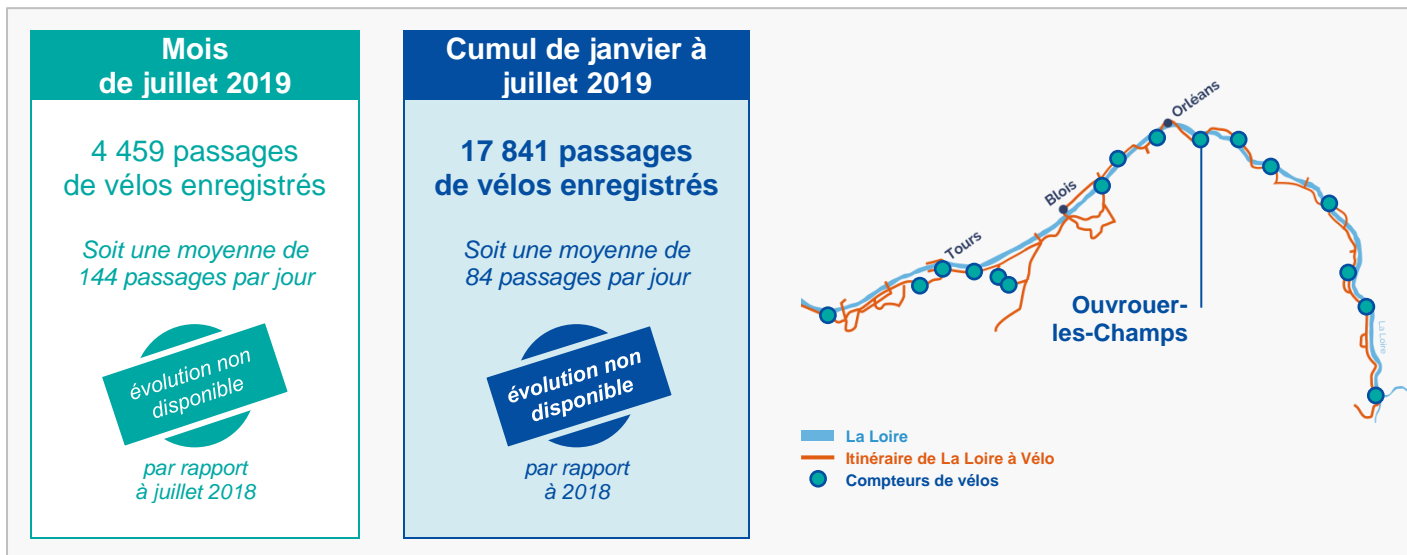
**Légende :**

 Week-ends

## Résultats pour le compteur d'Ouvrouer-les-Champs (Loiret)

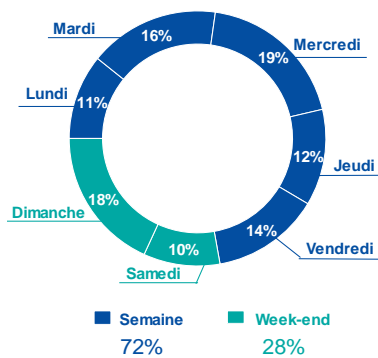
(données de fréquentation à fin juillet 2019)

### Itinéraire principal



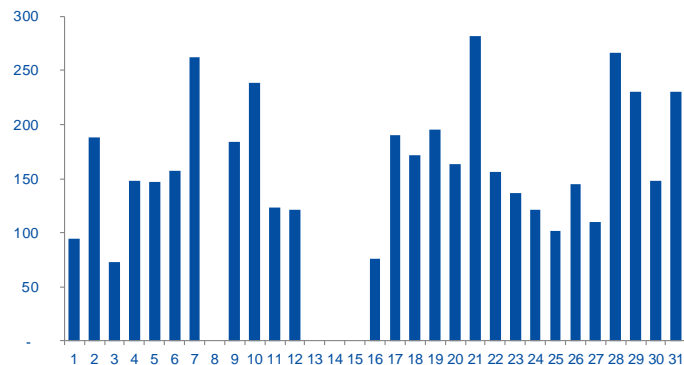
### Répartition journalière des passages en juillet

(en % des passages)



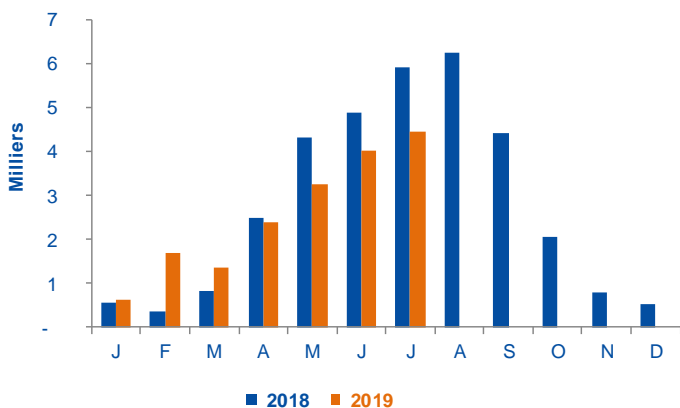
### Fréquentation journalière en juillet

Nb. de passages



### Fréquentation mensuelle

Nb. de passages



### MEMO

Installation du compteur : mi-mai 2017 - compteur du Conseil départemental du Loiret

Le compteur est installé sur l'itinéraire principal.

Dysfonctionnement du compteur les 08, 13, 14 et 15/07

## Tableau de fréquentation du site d'Ouvrouer-les-Champs (Loiret)

(données de fréquentation à fin juillet 2019)

	J	F	M	A	M	J	J	A	S	O	N	D
1	21	6	13	83	229	197	95	-	-	-	-	-
2	34	15	32	16	43	208	188	-	-	-	-	-
3	16	56	56	12	92	122	73	-	-	-	-	-
4	41	5	6	46	22	84	148	-	-	-	-	-
5	13	21	13	40	102	32	147	-	-	-	-	-
6	59	28	10	42	110	206	157	-	-	-	-	-
7	26	25	15	135	123	43	262	-	-	-	-	-
8	20	11	37	63	18	103	-	-	-	-	-	-
9	22	21	9	64	43	143	184	-	-	-	-	-
10	26	1	42	30	53	122	238	-	-	-	-	-
11	10	23	18	83	35	76	123	-	-	-	-	-
12	35	34	21	51	180	69	121	-	-	-	-	-
13	50	64	16	59	63	125	-	-	-	-	-	-
14	19	56	3	110	94	115	-	-	-	-	-	-
15	39	100	16	48	78	118	-	-	-	-	-	-
16	34	144	30	27	72	345	76	-	-	-	-	-
17	3	201	19	96	118	146	190	-	-	-	-	-
18	23	44	23	144	75	152	172	-	-	-	-	-
19	2	23	39	101	92	110	195	-	-	-	-	-
20	30	63	53	161	68	144	163	-	-	-	-	-
21	10	97	63	225	95	213	282	-	-	-	-	-
22	-	94	66	202	143	171	156	-	-	-	-	-
23	2	68	128	69	147	258	137	-	-	-	-	-
24	5	236	73	32	89	89	121	-	-	-	-	-
25	6	71	21	13	131	97	102	-	-	-	-	-
26	26	59	37	68	361	120	145	-	-	-	-	-
27	20	118	51	62	47	69	110	-	-	-	-	-
28	30	17	40	105	52	74	266	-	-	-	-	-
29	4		81	110	110	116	230	-	-	-	-	-
30	4		111	100	187	166	148	-	-	-	-	-
31	5		208		194		230	-	-	-	-	-
<b>Total mensuel</b>	<b>635</b>	<b>1 701</b>	<b>1 350</b>	<b>2 397</b>	<b>3 266</b>	<b>4 033</b>	<b>4 459</b>	<b>-</b>	<b>-</b>	<b>-</b>	<b>-</b>	<b>-</b>
<b>Moyenne journalière</b>	<b>20</b>	<b>61</b>	<b>44</b>	<b>80</b>	<b>105</b>	<b>134</b>	<b>144</b>	<b>-</b>	<b>-</b>	<b>-</b>	<b>-</b>	<b>-</b>

**Légende :**



Week-ends



Evénement le 26/05/2019 : Les Echappées à Vélo (Echappée n°1 - Marc Doyen)



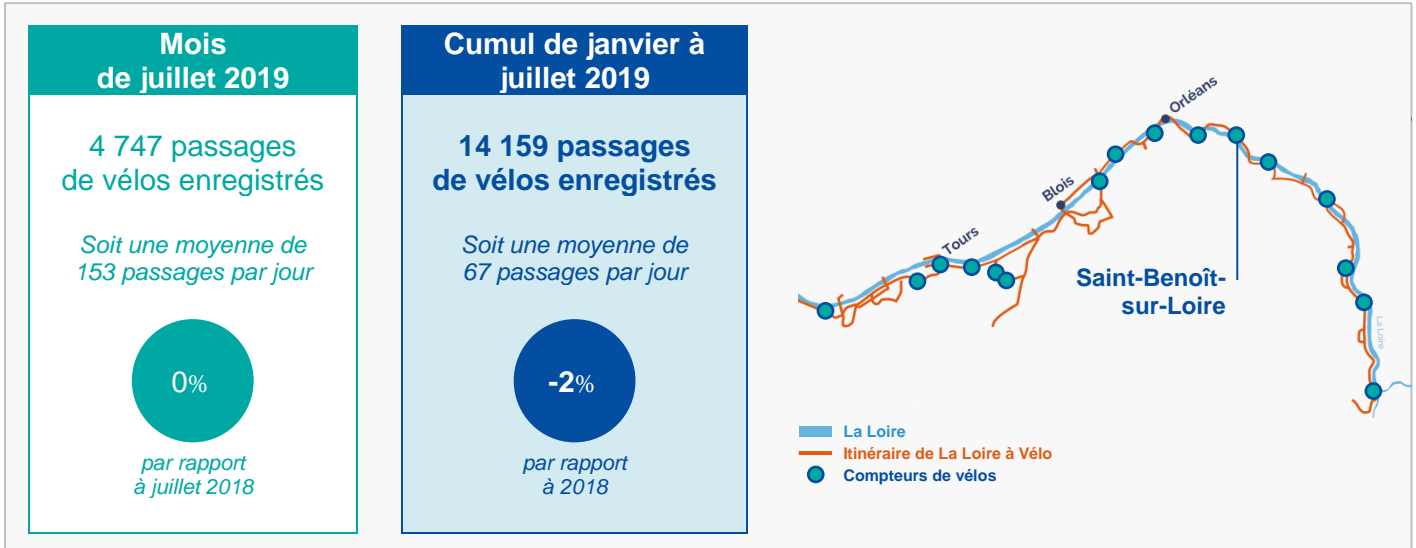
Données atypiques : dysfonctionnement du compteur les 08, 13, 14 et 15 juillet



## Résultats pour le compteur de Saint-Benoît-sur-Loire (Loiret)

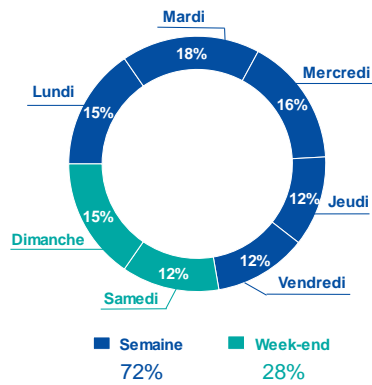
(données de fréquentation à fin juillet 2019)

### Itinéraire principal



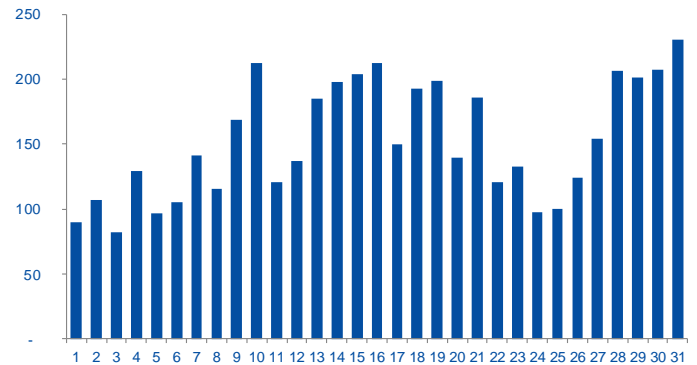
### Répartition journalière des passages en juillet

(en % des passages)



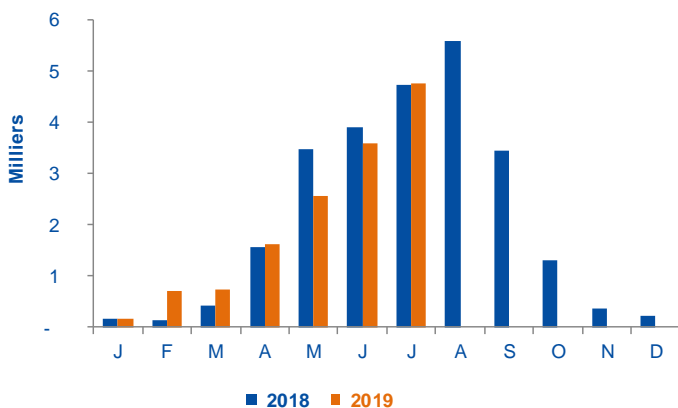
### Fréquentation journalière en juillet

Nb. de passages



### Fréquentation mensuelle

Nb. de passages



### MEMO

Installation du compteur : mi-mai 2017 - compteur du Conseil départemental du Loiret

Le compteur est installé sur l'itinéraire principal.

## Tableau de fréquentation du site de Saint-Benoît-sur-Loire (Loiret)

(données de fréquentation à fin juillet 2019)

	J	F	M	A	M	J	J	A	S	O	N	D
1	4	3	7	35	117	309	90	-	-	-	-	-
2	6	5	8	12	23	131	107	-	-	-	-	-
3	18	30	25	25	60	56	82	-	-	-	-	-
4	4	3	7	26	20	91	129	-	-	-	-	-
5	5	5	5	24	62	26	97	-	-	-	-	-
6	12	8	-	24	87	88	105	-	-	-	-	-
7	4	7	2	56	48	38	141	-	-	-	-	-
8	2	5	5	33	20	107	116	-	-	-	-	-
9	7	6	9	29	49	161	169	-	-	-	-	-
10	11	-	9	43	110	125	212	-	-	-	-	-
11	5	8	5	50	33	97	121	-	-	-	-	-
12	7	15	3	56	105	51	137	-	-	-	-	-
13	11	7	14	24	49	88	185	-	-	-	-	-
14	2	32	-	60	57	88	198	-	-	-	-	-
15	10	18	4	47	88	145	204	-	-	-	-	-
16	10	42	10	41	61	233	212	-	-	-	-	-
17	-	79	8	79	112	178	150	-	-	-	-	-
18	11	30	7	110	47	167	193	-	-	-	-	-
19	2	7	25	88	91	135	199	-	-	-	-	-
20	12	26	29	117	46	140	140	-	-	-	-	-
21	1	41	26	170	176	147	186	-	-	-	-	-
22	-	42	36	139	93	217	121	-	-	-	-	-
23	-	91	97	57	100	165	133	-	-	-	-	-
24	7	114	49	18	59	75	98	-	-	-	-	-
25	4	20	28	3	61	80	100	-	-	-	-	-
26	2	27	29	48	104	75	124	-	-	-	-	-
27	7	43	26	20	64	98	154	-	-	-	-	-
28	2	9	15	69	57	62	206	-	-	-	-	-
29	-	-	19	70	91	67	201	-	-	-	-	-
30	2	-	68	52	189	150	207	-	-	-	-	-
31	4	-	172	-	276	-	230	-	-	-	-	-
<b>Total mensuel</b>	<b>172</b>	<b>723</b>	<b>747</b>	<b>1 625</b>	<b>2 555</b>	<b>3 590</b>	<b>4 747</b>	<b>-</b>	<b>-</b>	<b>-</b>	<b>-</b>	<b>-</b>
<b>Moyenne journalière</b>	<b>6</b>	<b>26</b>	<b>24</b>	<b>54</b>	<b>82</b>	<b>120</b>	<b>153</b>	<b>-</b>	<b>-</b>	<b>-</b>	<b>-</b>	<b>-</b>

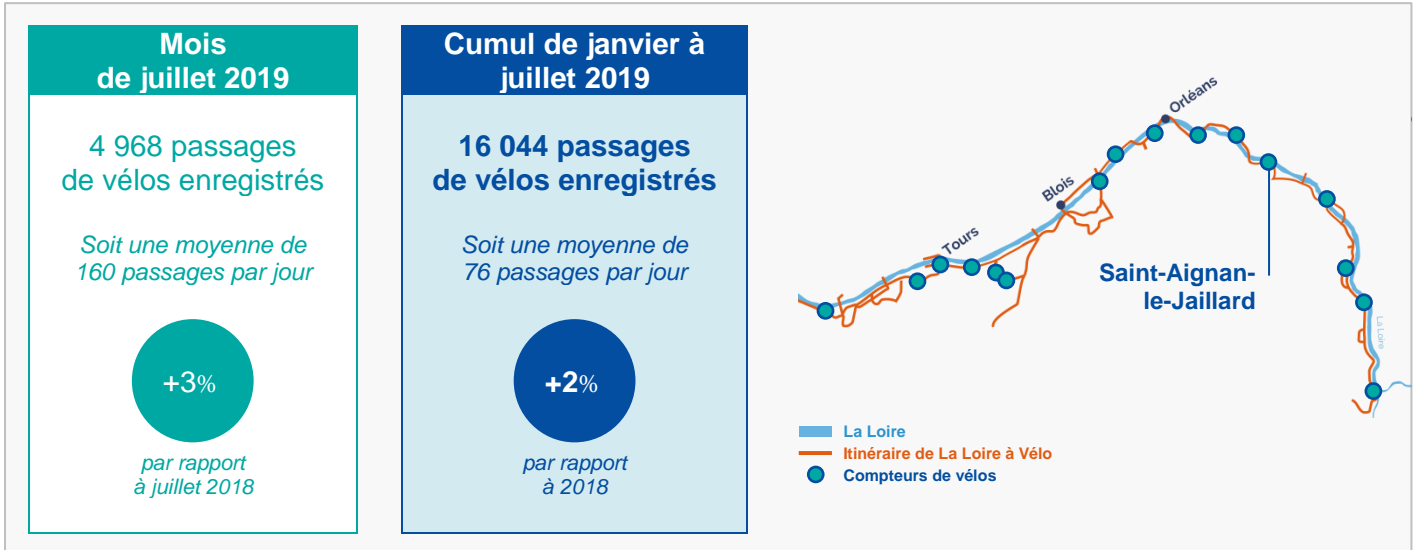
Légende :

Week-ends

## Résultats pour le compteur de Saint-Aignan-le-Jaillard (Loiret)

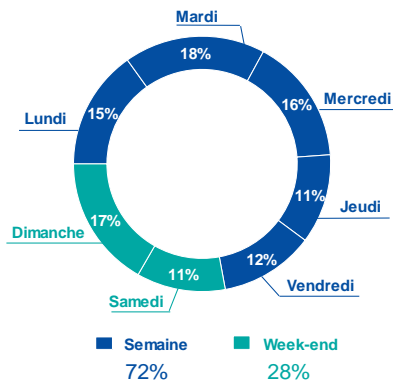
(données de fréquentation à fin juillet 2019)

### Itinéraire principal



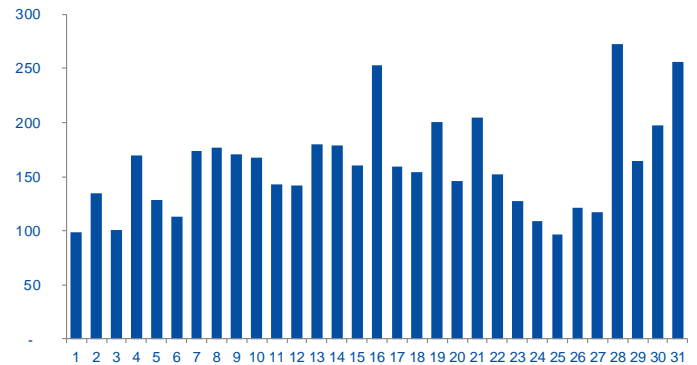
### Répartition journalière des passages en juillet

(en % des passages)



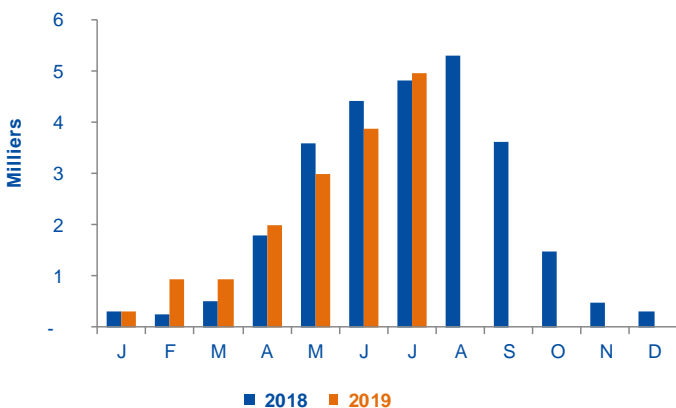
### Fréquentation journalière en juillet

Nb. de passages



### Fréquentation mensuelle

Nb. de passages



### MEMO

Installation du compteur : mi-mai 2017 - compteur du Conseil départemental du Loiret

Le compteur est installé sur l'itinéraire principal.

## Tableau de fréquentation du site de Saint-Aignan-le-Jaillard (Loiret)

(données de fréquentation à fin juillet 2019)

	J	F	M	A	M	J	J	A	S	O	N	D
01	6	3	6	54	184	252	99	-	-	-	-	-
02	30	10	38	22	43	127	135	-	-	-	-	-
03	8	19	38	23	76	119	101	-	-	-	-	-
04	13	9	8	21	30	113	170	-	-	-	-	-
05	7	17	25	35	55	26	128	-	-	-	-	-
06	25	21	10	36	77	118	113	-	-	-	-	-
07	9	10	10	57	67	50	174	-	-	-	-	-
08	13	8	17	70	33	117	177	-	-	-	-	-
09	8	5	4	58	45	176	171	-	-	-	-	-
10	11	4	12	80	65	123	167	-	-	-	-	-
11	6	15	4	71	43	140	143	-	-	-	-	-
12	16	26	12	49	133	67	142	-	-	-	-	-
13	5	41	4	57	59	139	180	-	-	-	-	-
14	11	43	-	65	102	127	179	-	-	-	-	-
15	7	56	6	77	87	136	160	-	-	-	-	-
16	20	56	32	42	122	173	253	-	-	-	-	-
17	7	79	5	105	100	167	159	-	-	-	-	-
18	17	32	20	115	97	171	154	-	-	-	-	-
19	2	27	49	127	79	131	200	-	-	-	-	-
20	9	50	46	138	68	133	146	-	-	-	-	-
21	2	63	30	128	96	222	205	-	-	-	-	-
22	1	58	65	112	122	162	152	-	-	-	-	-
23	5	51	49	67	125	181	127	-	-	-	-	-
24	8	85	42	62	92	112	109	-	-	-	-	-
25	11	43	23	27	64	141	97	-	-	-	-	-
26	18	26	38	48	141	106	121	-	-	-	-	-
27	6	86	23	30	75	101	117	-	-	-	-	-
28	12	4	44	63	105	69	272	-	-	-	-	-
29	3		69	71	118	98	164	-	-	-	-	-
30	9		103	90	194	88	197	-	-	-	-	-
31	10		110		290		256	-	-	-	-	-
<b>Total mensuel</b>	<b>315</b>	<b>947</b>	<b>942</b>	<b>2 000</b>	<b>2 987</b>	<b>3 885</b>	<b>4 968</b>	<b>-</b>	<b>-</b>	<b>-</b>	<b>-</b>	<b>-</b>
<b>Moyenne journalière</b>	<b>10</b>	<b>34</b>	<b>30</b>	<b>67</b>	<b>96</b>	<b>130</b>	<b>160</b>	<b>-</b>	<b>-</b>	<b>-</b>	<b>-</b>	<b>-</b>

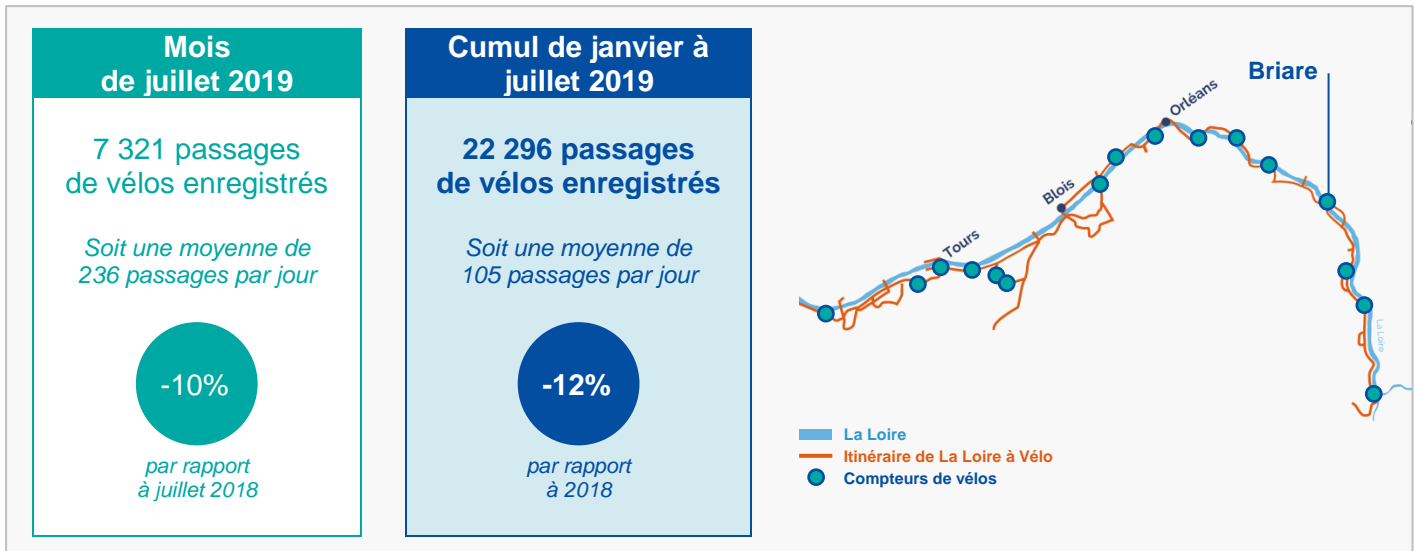
Légende :

Week-ends

## Résultats pour le compteur de Briare (Loiret)

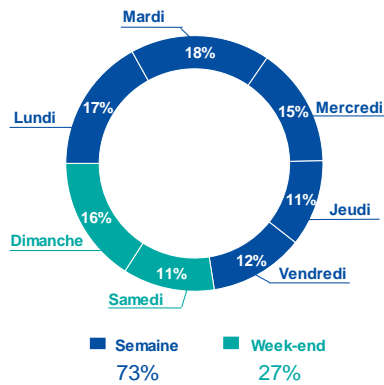
(données de fréquentation à fin juillet 2019)

### Itinéraire principal



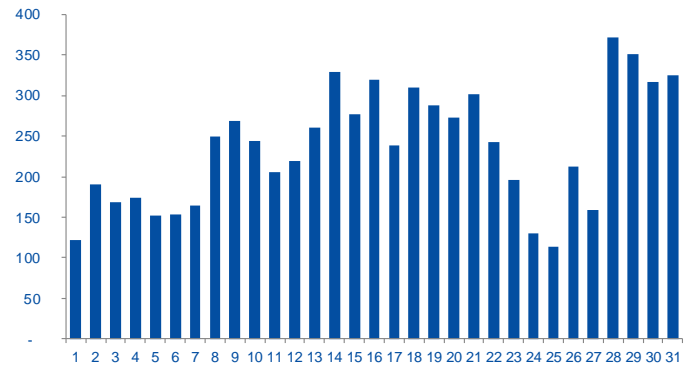
### Répartition journalière des passages en juillet

(en % des passages)



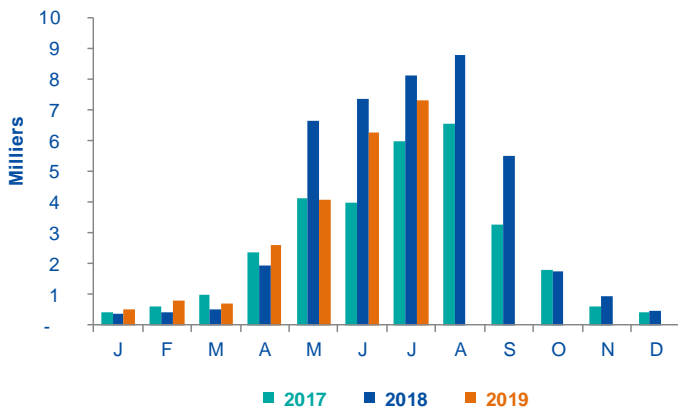
### Fréquentation journalière en juillet

Nb. de passages



### Fréquentation mensuelle

Nb. de passages



### MEMO

Ouverture des tronçons : - Briare - Beaulieu : 2011  
 - Châteauneuf - Sully - Briare : 2011

Installation du compteur : fin août 2008

Le compteur est installé sur l'itinéraire principal.

Du 29/05/2017 au 17/06/2017 : Déviation de l'itinéraire pour cause de travaux. Données du compteur mobile.

Du 08/01/2018 au 26/04/2018 : Déviation de l'itinéraire pour cause de travaux sur la rive gauche du pont-canal de Briare. Données du compteur mobile.

Mai à juillet 2018 : Travaux déportés en rive droite. Cela peut expliquer, en partie, la forte hausse de fréquentation sur la période.

## Tableau de fréquentation du site de Briare (Loiret)

(données de fréquentation à fin juillet 2019)

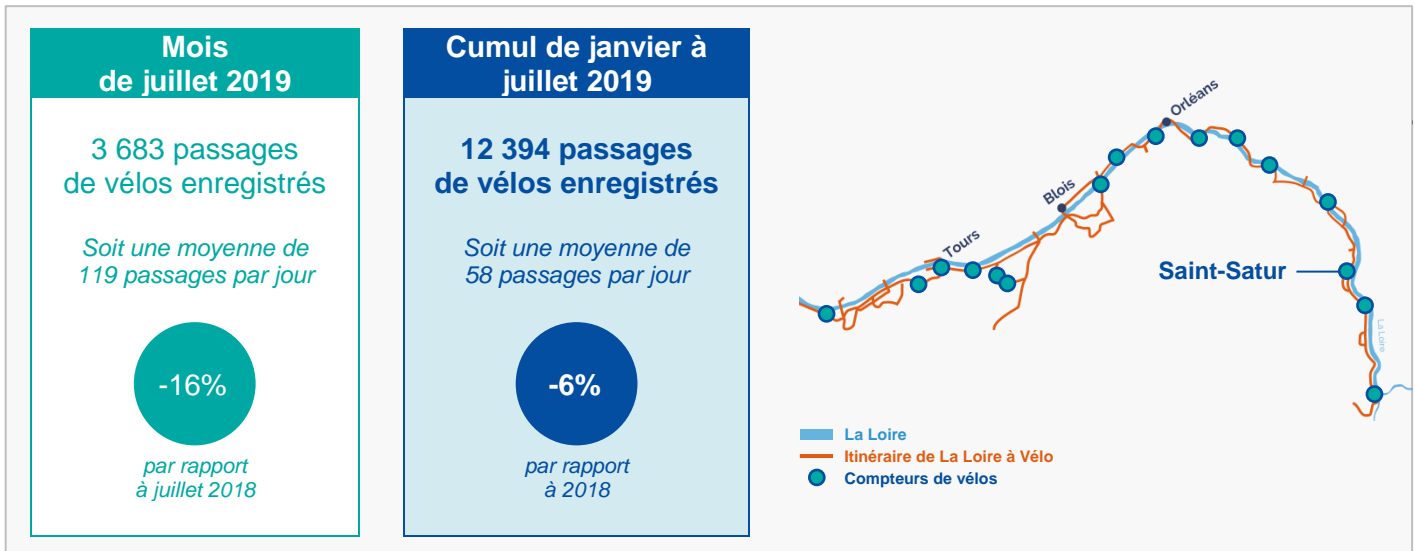
	J	F	M	A	M	J	J	A	S	O	N	D
01	11	10	9	26	177	449	122	-	-	-	-	-
02	32	7	10	11	53	224	190	-	-	-	-	-
03	16	28	19	36	114	145	168	-	-	-	-	-
04	36	10	9	17	38	224	174	-	-	-	-	-
05	28	18	15	51	54	45	152	-	-	-	-	-
06	37	16	16	37	84	190	153	-	-	-	-	-
07	14	15	20	55	136	66	164	-	-	-	-	-
08	14	17	15	80	33	249	249	-	-	-	-	-
09	8	25	8	61	33	246	268	-	-	-	-	-
10	21	3	12	64	107	275	244	-	-	-	-	-
11	12	14	7	91	102	115	205	-	-	-	-	-
12	7	19	23	67	151	167	219	-	-	-	-	-
13	37	33	20	66	59	237	261	-	-	-	-	-
14	24	23	5	71	100	262	329	-	-	-	-	-
15	18	36	9	96	114	216	277	-	-	-	-	-
16	15	31	36	48	123	219	319	-	-	-	-	-
17	18	78	12	114	142	190	239	-	-	-	-	-
18	14	31	18	122	113	254	310	-	-	-	-	-
19	4	12	16	149	146	239	288	-	-	-	-	-
20	13	38	36	153	112	166	273	-	-	-	-	-
21	11	24	17	241	144	275	302	-	-	-	-	-
22	6	50	14	165	165	171	242	-	-	-	-	-
23	13	33	43	75	146	313	196	-	-	-	-	-
24	13	86	18	88	130	189	130	-	-	-	-	-
25	13	41	3	72	128	210	113	-	-	-	-	-
26	24	23	22	75	203	172	212	-	-	-	-	-
27	17	47	23	103	141	99	159	-	-	-	-	-
28	20	18	25	106	133	112	371	-	-	-	-	-
29	15		38	76	210	193	351	-	-	-	-	-
30	23		93	180	374	350	316	-	-	-	-	-
31	9		107		305		325	-	-	-	-	-
<b>Total mensuel</b>	<b>543</b>	<b>786</b>	<b>718</b>	<b>2 596</b>	<b>4 070</b>	<b>6 262</b>	<b>7 321</b>	<b>-</b>	<b>-</b>	<b>-</b>	<b>-</b>	<b>-</b>
<b>Moyenne journalière</b>	<b>18</b>	<b>28</b>	<b>23</b>	<b>87</b>	<b>131</b>	<b>209</b>	<b>236</b>	<b>-</b>	<b>-</b>	<b>-</b>	<b>-</b>	<b>-</b>

**Légende :**
 Week-ends

## Résultats pour le compteur de Saint-Satur (Cher)

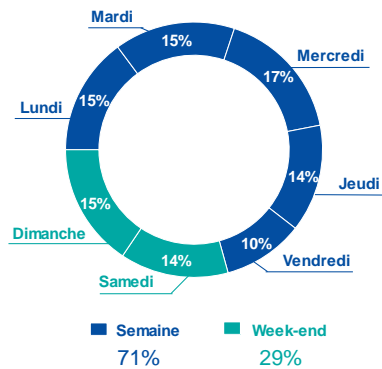
(données de fréquentation à fin juillet 2019)

### Itinéraire principal



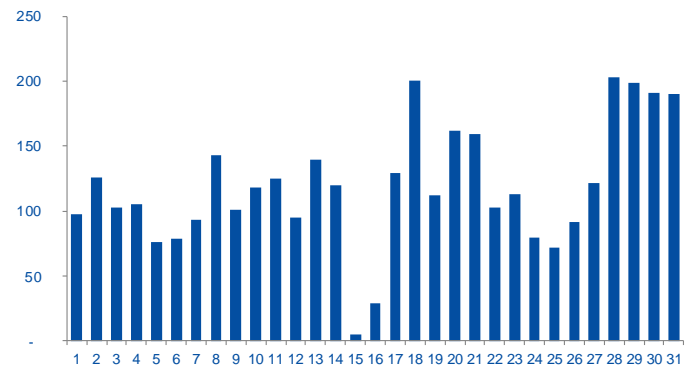
### Répartition journalière des passages en juillet

(en % des passages)



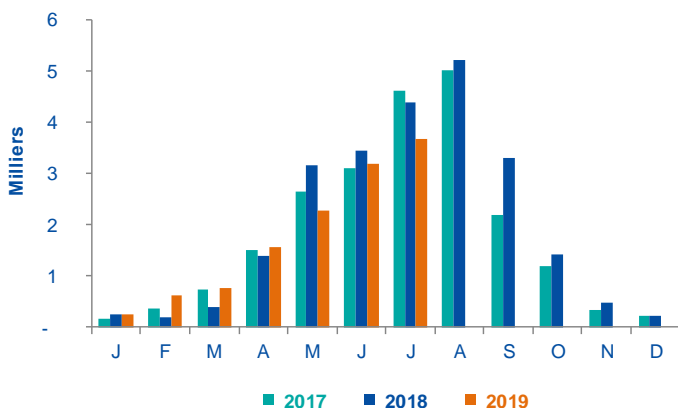
### Fréquentation journalière en juillet

Nb. de passages



### Fréquentation mensuelle

Nb. de passages



### MEMO

Ouverture des tronçons :  
- Sancerre-Couargues : 2008  
- Marseilles-les-Aubigny/La Chapelle Montinard

Installation du compteur : fin avril 2010

Le compteur est installé sur l'itinéraire principal.

## Tableau de fréquentation du site de Saint-Satur (Cher)

(données de fréquentation à fin juillet 2019)

	J	F	M	A	M	J	J	A	S	O	N	D
01	10	5	4	42	108	232	98	-	-	-	-	-
02	8	5	6	18	30	131	126	-	-	-	-	-
03	3	12	23	22	55	77	103	-	-	-	-	-
04	8	14	3	17	21	64	105	-	-	-	-	-
05	10	20	6	32	33	37	76	-	-	-	-	-
06	6	10	26	20	30	84	79	-	-	-	-	-
07	5	14	5	48	59	44	93	-	-	-	-	-
08	6	12	17	44	26	193	143	-	-	-	-	-
09	13	12	8	33	43	114	101	-	-	-	-	-
10	6	4	19	56	56	94	118	-	-	-	-	-
11	5	11	4	41	52	84	125	-	-	-	-	-
12	3	8	30	28	85	75	95	-	-	-	-	-
13	9	25	9	59	66	109	140	-	-	-	-	-
14	10	15	3	55	65	91	120	-	-	-	-	-
15	14	22	11	63	73	92	5	-	-	-	-	-
16	21	60	70	24	83	154	29	-	-	-	-	-
17	8	50	12	81	44	161	129	-	-	-	-	-
18	7	21	11	57	67	136	200	-	-	-	-	-
19	29	6	23	93	96	137	112	-	-	-	-	-
20	6	20	46	109	71	114	162	-	-	-	-	-
21	5	32	28	97	55	94	159	-	-	-	-	-
22	8	32	20	153	115	117	103	-	-	-	-	-
23	5	40	40	43	115	195	113	-	-	-	-	-
24	2	60	54	48	51	106	80	-	-	-	-	-
25	5	19	13	37	61	96	72	-	-	-	-	-
26	11	28	26	47	102	103	92	-	-	-	-	-
27	10	55	33	24	61	63	122	-	-	-	-	-
28	10	13	43	79	29	71	203	-	-	-	-	-
29	7		29	14	124	35	199	-	-	-	-	-
30	6		67	93	143	77	191	-	-	-	-	-
31	8		87		270		190	-	-	-	-	-
<b>Total mensuel</b>	<b>264</b>	<b>625</b>	<b>776</b>	<b>1 577</b>	<b>2 289</b>	<b>3 180</b>	<b>3 683</b>	<b>-</b>	<b>-</b>	<b>-</b>	<b>-</b>	<b>-</b>
<b>Moyenne journalière</b>	<b>9</b>	<b>22</b>	<b>25</b>	<b>53</b>	<b>74</b>	<b>106</b>	<b>119</b>	<b>-</b>	<b>-</b>	<b>-</b>	<b>-</b>	<b>-</b>

**Légende :**


Week-ends



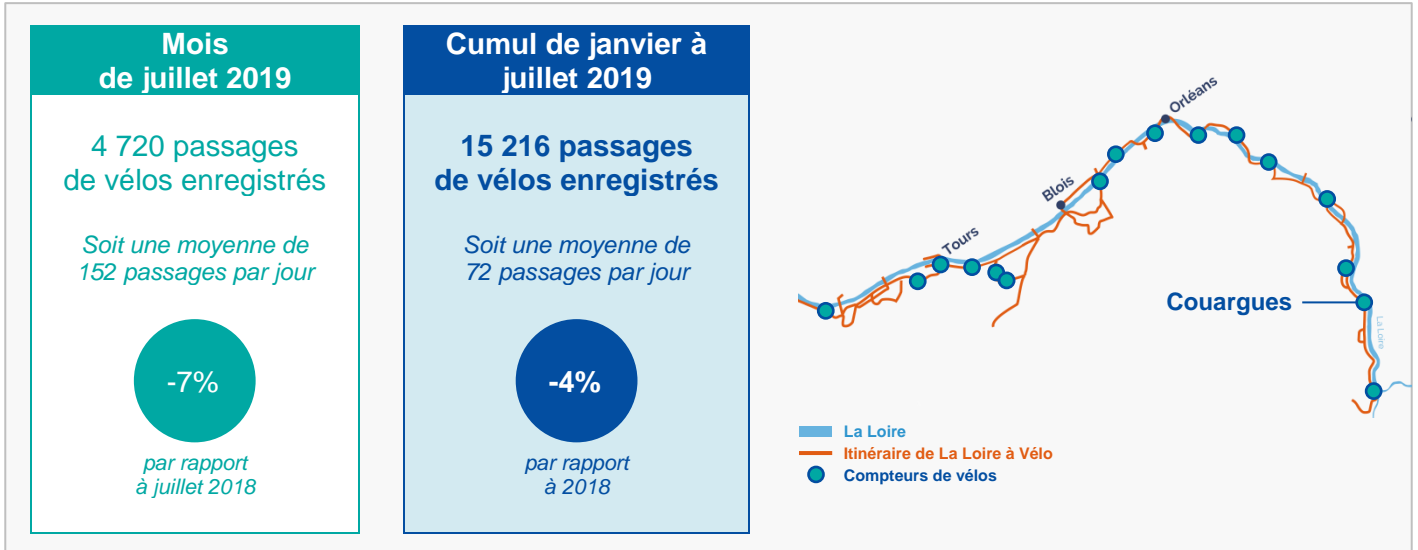
Données atypiques : dysfonctionnement du compteur les 15 et 16 juillet



## Résultats pour le compteur de Couargues (Cher)

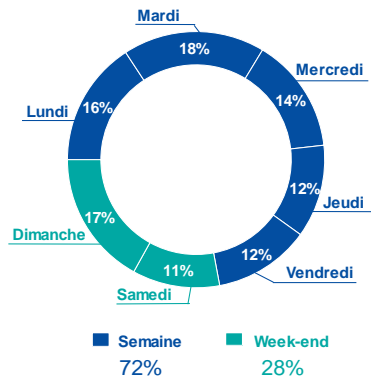
(données de fréquentation à fin juillet 2019)

### Itinéraire principal



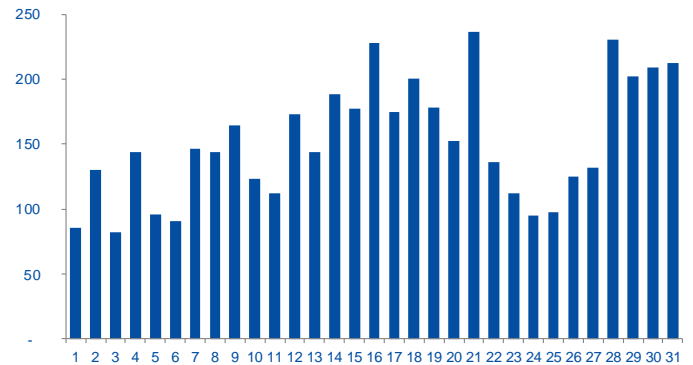
### Répartition journalière des passages en juillet

(en % des passages)



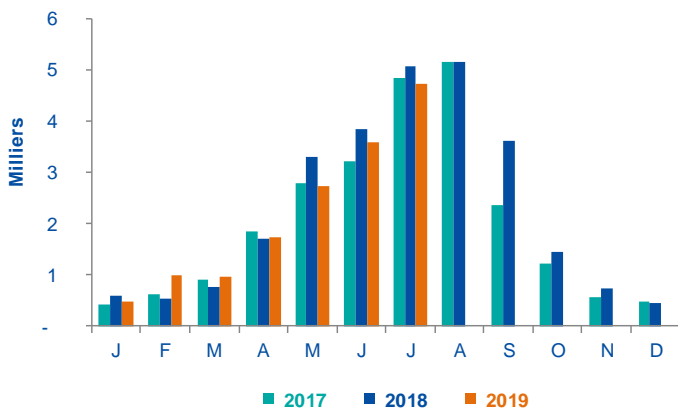
### Fréquentation journalière en juillet

Nb. de passages



### Fréquentation mensuelle

Nb. de passages



### MEMO

Ouverture des tronçons :  
 - Sancerre-Couargues : 2008  
 - Marseilles-les-Aubigny/La Chapelle Montlinard  
 Installation du compteur : fin août 2008  
 Le compteur est installé sur l'itinéraire principal.

## Tableau de fréquentation du site de Couargues (Cher)

(données de fréquentation à fin juillet 2019)

	J	F	M	A	M	J	J	A	S	O	N	D
01	17	22	23	38	213	236	86	-	-	-	-	-
02	14	7	37	28	61	146	130	-	-	-	-	-
03	18	16	49	30	63	71	82	-	-	-	-	-
04	11	15	25	14	48	97	144	-	-	-	-	-
05	9	20	21	20	42	42	96	-	-	-	-	-
06	12	26	19	25	45	139	91	-	-	-	-	-
07	8	25	20	45	71	43	146	-	-	-	-	-
08	14	18	25	51	34	170	144	-	-	-	-	-
09	14	28	11	31	63	114	164	-	-	-	-	-
10	17	8	19	45	74	108	123	-	-	-	-	-
11	18	23	20	50	56	97	112	-	-	-	-	-
12	13	18	15	43	83	61	173	-	-	-	-	-
13	17	27	24	42	78	140	144	-	-	-	-	-
14	21	41	12	60	81	94	188	-	-	-	-	-
15	22	34	11	78	87	120	177	-	-	-	-	-
16	22	66	18	29	60	198	228	-	-	-	-	-
17	20	77	21	78	59	165	175	-	-	-	-	-
18	11	52	13	88	70	180	200	-	-	-	-	-
19	3	15	19	84	88	124	178	-	-	-	-	-
20	11	29	25	137	74	106	152	-	-	-	-	-
21	17	50	33	128	98	175	236	-	-	-	-	-
22	19	37	47	176	85	130	136	-	-	-	-	-
23	9	61	69	49	112	167	112	-	-	-	-	-
24	11	88	79	42	60	135	95	-	-	-	-	-
25	7	40	25	25	86	144	98	-	-	-	-	-
26	28	67	25	55	106	64	125	-	-	-	-	-
27	15	66	25	54	62	54	132	-	-	-	-	-
28	22	21	26	54	35	61	230	-	-	-	-	-
29	21		33	79	120	80	202	-	-	-	-	-
30	10		96	72	197	124	209	-	-	-	-	-
31	22		76		319		212	-	-	-	-	-
<b>Total mensuel</b>	<b>473</b>	<b>997</b>	<b>961</b>	<b>1 750</b>	<b>2 730</b>	<b>3 585</b>	<b>4 720</b>	<b>-</b>	<b>-</b>	<b>-</b>	<b>-</b>	<b>-</b>
<b>Moyenne journalière</b>	<b>15</b>	<b>36</b>	<b>31</b>	<b>58</b>	<b>88</b>	<b>120</b>	<b>152</b>	<b>-</b>	<b>-</b>	<b>-</b>	<b>-</b>	<b>-</b>

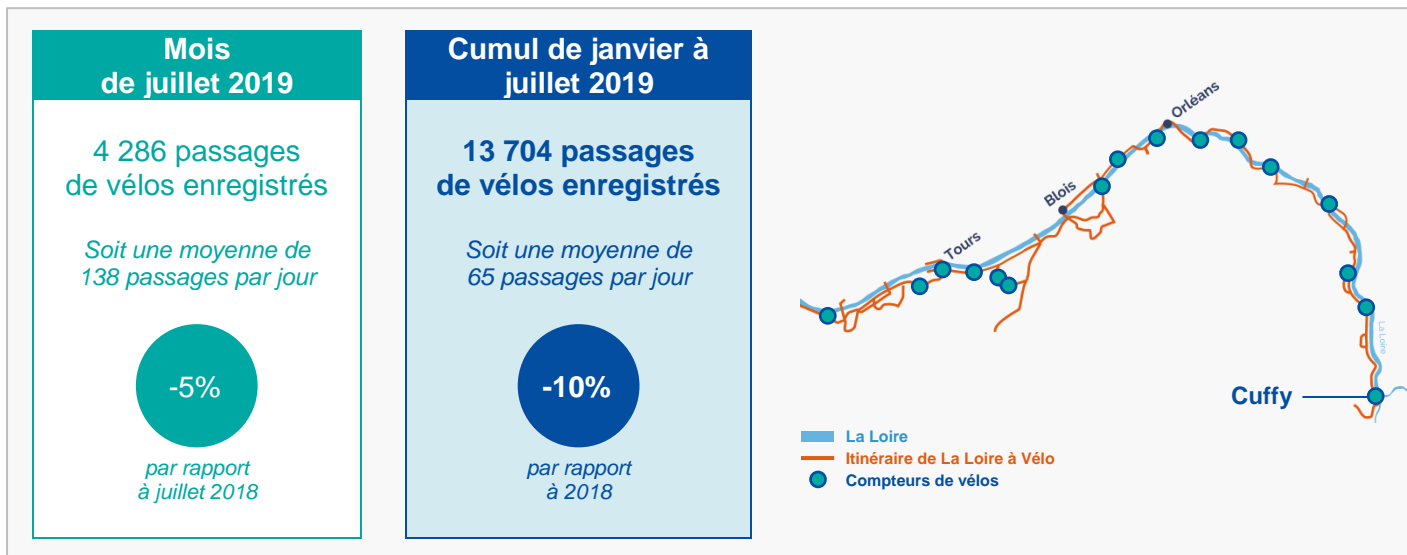
**Légende :**

 Week-ends

## Résultats pour le compteur de Cuffy (Cher)

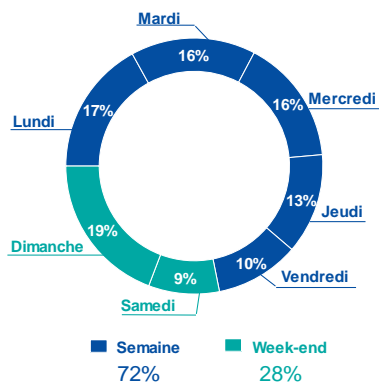
(données de fréquentation à fin juillet 2019)

### Itinéraire principal



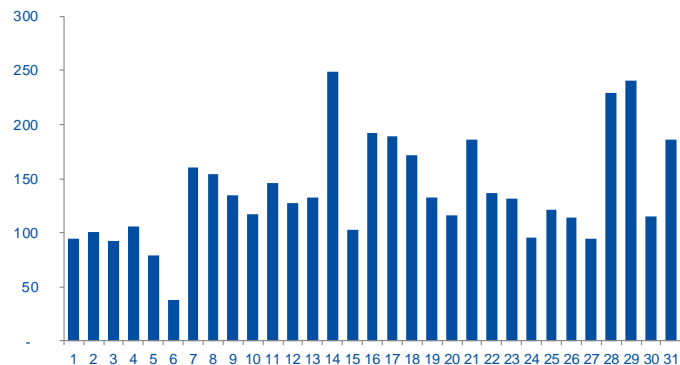
### Répartition journalière des passages en juillet

(en % des passages)



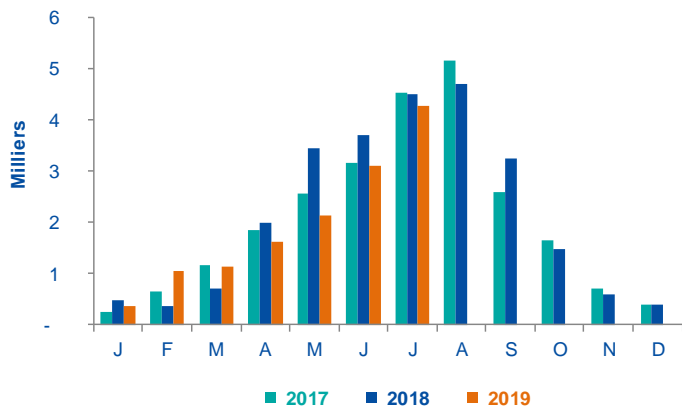
### Fréquentation journalière en juillet

Nb. de passages



### Fréquentation mensuelle

Nb. de passages



### MEMO

Ouverture du tronçon Marseilles/Cuffy : 2011  
 Installation du compteur : janvier 2012  
 Modification de l'emplacement du compteur : 6 janvier 2016  
 Le compteur est installé sur l'itinéraire principal.

## Tableau de fréquentation du site de Cuffy (Cher)

(données de fréquentation à fin juillet 2019)

	J	F	M	A	M	J	J	A	S	O	N	D
01	9	6	9	40	163	165	94	-	-	-	-	-
02	37	15	13	11	15	205	101	-	-	-	-	-
03	11	12	57	12	58	64	92	-	-	-	-	-
04	11	11	-	18	35	112	106	-	-	-	-	-
05	20	34	24	26	48	45	79	-	-	-	-	-
06	37	12	6	27	49	85	38	-	-	-	-	-
07	6	4	15	78	70	64	160	-	-	-	-	-
08	2	15	22	39	23	126	154	-	-	-	-	-
09	9	39	25	33	16	115	135	-	-	-	-	-
10	6	13	21	26	57	74	117	-	-	-	-	-
11	3	21	6	36	23	69	146	-	-	-	-	-
12	14	10	34	32	146	78	127	-	-	-	-	-
13	8	35	12	70	77	109	133	-	-	-	-	-
14	13	36	3	77	68	119	249	-	-	-	-	-
15	26	49	2	72	53	96	103	-	-	-	-	-
16	19	70	57	25	53	216	192	-	-	-	-	-
17	2	129	34	106	30	167	189	-	-	-	-	-
18	9	52	11	77	57	140	172	-	-	-	-	-
19	3	12	45	90	54	81	133	-	-	-	-	-
20	19	50	43	99	56	84	116	-	-	-	-	-
21	7	47	18	119	99	74	186	-	-	-	-	-
22	1	43	52	157	87	119	137	-	-	-	-	-
23	1	52	95	60	122	178	131	-	-	-	-	-
24	2	97	94	18	52	108	96	-	-	-	-	-
25	6	71	12	21	33	104	121	-	-	-	-	-
26	20	28	29	37	124	51	114	-	-	-	-	-
27	31	79	29	53	42	66	95	-	-	-	-	-
28	15	7	44	54	48	44	229	-	-	-	-	-
29	13		42	52	92	46	240	-	-	-	-	-
30	3		89	47	138	107	115	-	-	-	-	-
31	7		193		152		186	-	-	-	-	-
<b>Total mensuel</b>	<b>370</b>	<b>1 049</b>	<b>1 136</b>	<b>1 612</b>	<b>2 140</b>	<b>3 111</b>	<b>4 286</b>	<b>-</b>	<b>-</b>	<b>-</b>	<b>-</b>	<b>-</b>
<b>Moyenne journalière</b>	<b>12</b>	<b>37</b>	<b>37</b>	<b>54</b>	<b>69</b>	<b>104</b>	<b>138</b>	<b>-</b>	<b>-</b>	<b>-</b>	<b>-</b>	<b>-</b>

**Légende :**

 Week-ends