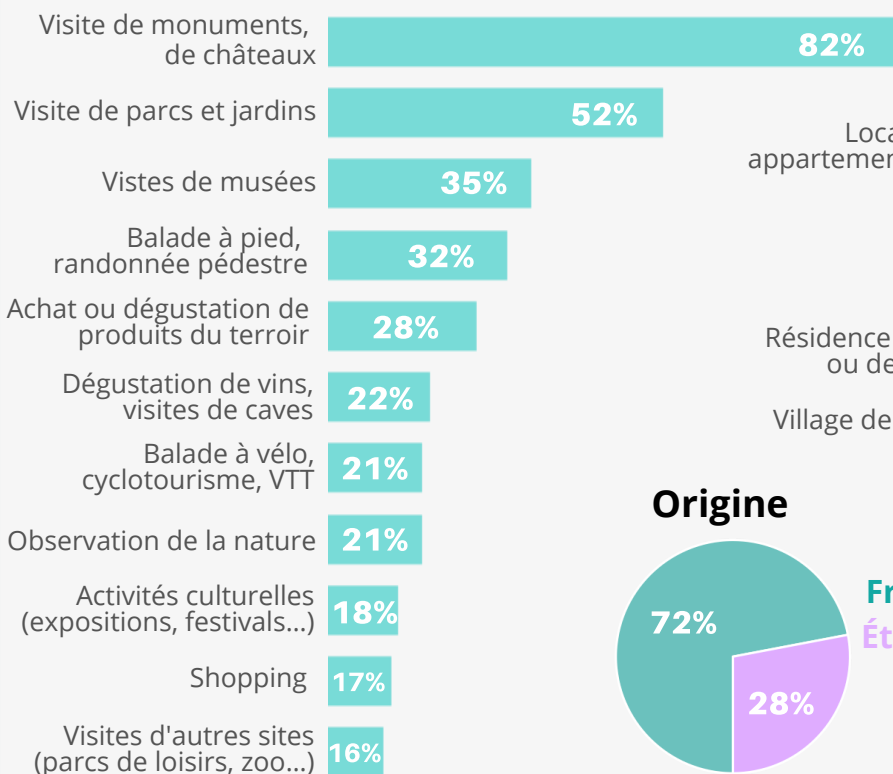




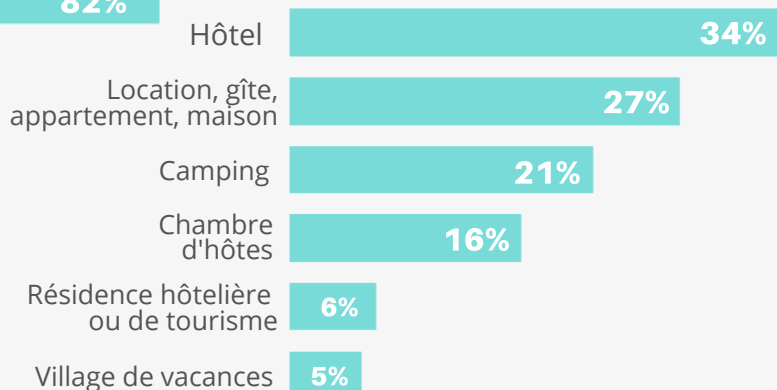
QUI SONT NOS TOURISTES ET QUE FONT-ILS ?

Activités

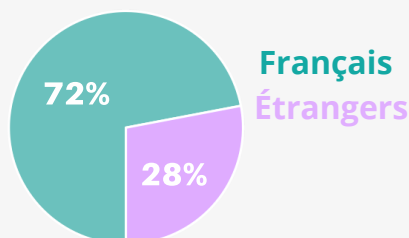


Hébergements marchands

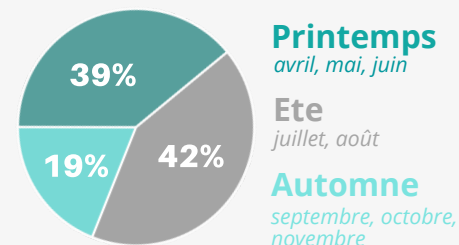
*données en % des séjours marchands



Origine



Période du séjour



Source : enquête sur les clientèles de la région Centre-Val de Loire de Pâques à la Toussaint 2019 - CRT/ 4V



L'HÔTELLERIE

Estimations calculées à partir de la moyenne des 3 dernières années (2017 à 2019)

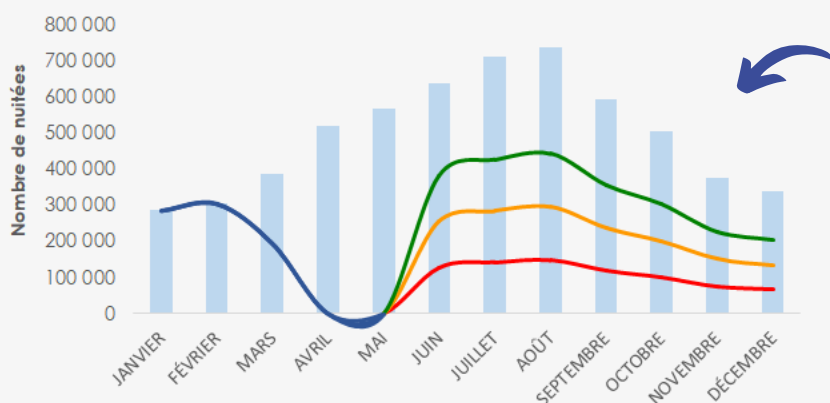
635 hôtels ouverts en moyenne par an

6 millions de nuitées annuelles enregistrées en moyenne dans les hôtels du Centre-Val de Loire

55% de taux d'occupation moyen

61 millions d'euros* de manque à gagner sur les dépenses touristiques de **mars à mai 2020**

*Estimation pour une dépense moyenne par nuitée de 46€ pour un Français et de 56€ pour un étranger. (Source : enquête sur les clientèles de la région Centre-Val de Loire 2019 - CRT/4V)



Différents scénarios dans l'hypothèse d'une reprise progressive de l'activité touristique dès le mois de juin 2020 :

Hypothèse n°1 (reprise à 60% dès juin)
136 millions d'euros de manque à gagner sur les dépenses touristiques en 2020

Hypothèse n°2 (reprise à 40% dès juin)
174 millions d'euros de manque à gagner sur les dépenses touristiques en 2020

Hypothèse n°3 (reprise à 20% dès juin)
211 millions d'euros de manque à gagner sur les dépenses touristiques en 2020



LES RÉSIDENCES DE TOURISME & HÔTELIÈRES

Estimations calculées à partir de la moyenne des 3 dernières années (2017 à 2019)

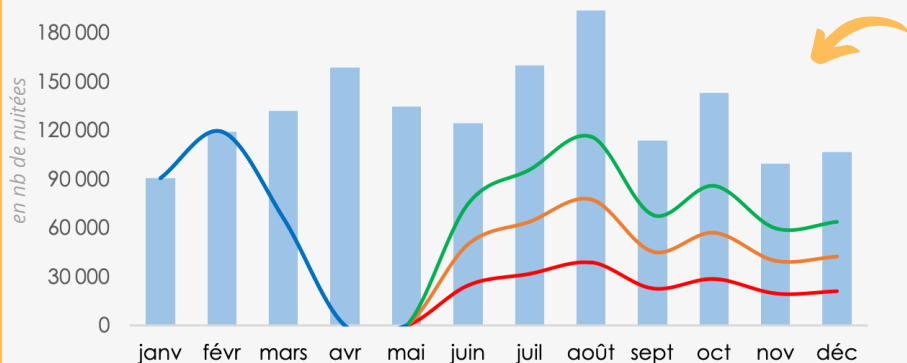
25 résidences de tourisme ouvertes en moyenne par an

1,5 million de nuitées annuelles enregistrées en moyenne dans les résidences de tourisme du Centre-Val de Loire sur l'année

64% de taux d'occupation moyen

12 millions d'euros* de manque à gagner sur les dépenses touristiques de **mars à mai 2020**

*Estimation pour une dépense moyenne par nuitée de 32€ pour un Français et de 43€ pour un étranger (Source : enquête sur les clientèles de la région Centre-Val de Loire 2019 - CRT/4V)



■ Fréquentation habituelle (moyenne de 2017 à 2019)

— Estimation de fréquentation 2020 (en nuitées)

— Projection n°1 des nuitées 2020: Si reprise d'activité de l'ordre de 60% à partir de juin

— Projection n°2 des nuitées 2020: Si reprise d'activité de l'ordre de 40% à partir de juin

— Projection n°3 des nuitées 2020: Si reprise d'activité de l'ordre de 20% à partir de juin

Différents scénarios dans l'hypothèse d'une reprise progressive de l'activité touristique dès le mois de juin 2020 :

Hypothèse n°1 (reprise à 60% dès juin)

24 millions d'euros

de manque à gagner sur les dépenses touristiques en 2020

Hypothèse n°2 (reprise à 40% dès juin)

30 millions d'euros

de manque à gagner sur les dépenses touristiques en 2020

Hypothèse n°3 (reprise à 20% dès juin)

36 millions d'euros

de manque à gagner sur les dépenses touristiques en 2020

Source : enquête de fréquentation AHCT - INSEE/DGE



L'HÔTELLERIE DE PLEIN AIR

Estimations calculées à partir de la moyenne des 3 dernières années (2017 à 2019)

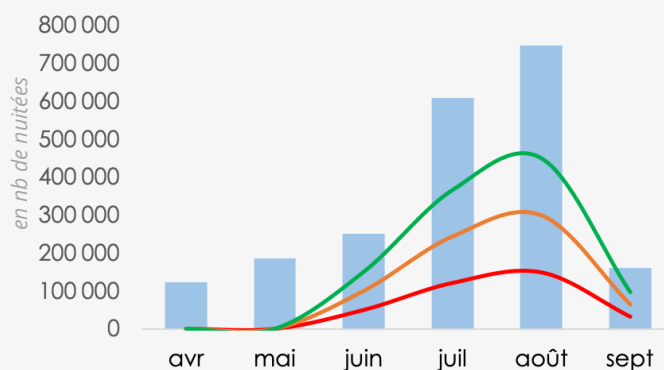
206 campings ouverts en moyenne à l'année d'avril à septembre

882 000 de nuitées annuelles enregistrées dans les campings du Centre-Val de Loire sur l'année

27% de taux d'occupation moyen

5 millions d'euros* de manque à gagner sur les dépenses touristiques d'**avril à mai 2020**

*Estimation pour une dépense moyenne par nuitée de 17€ pour un Français et de 18€ pour un étranger (Source : enquête sur les clientèles de la région Centre-Val de Loire 2019 - CRT/4V)



■ Fréquentation habituelle (moyenne de 2017 à 2019) en nuitées

— Projection n°1 des nuitées 2020: Si reprise d'activité de l'ordre de 60% à partir de juin

— Projection n°2 des nuitées 2020: Si reprise d'activité de l'ordre de 40% à partir de juin

— Projection n°3 des nuitées 2020: Si reprise d'activité de l'ordre de 20% à partir de juin

Différents scénarios dans l'hypothèse d'une reprise progressive de l'activité touristique dès le mois de juin 2020 :

Hypothèse n°1 (reprise à 60% dès juin)

17 millions d'euros

de manque à gagner sur les dépenses touristiques en 2020

Hypothèse n°2 (reprise à 40% dès juin)

23 millions d'euros

de manque à gagner sur les dépenses touristiques en 2020

Hypothèse n°3 (reprise à 20% dès juin)

29 millions d'euros

de manque à gagner sur les dépenses touristiques en 2020

Source : enquête de fréquentation hôtellerie de plein air - INSEE/DGE



LES SITES DE VISITES (MONUMENTS, MUSÉES ET AUTRES SITES)

Estimations calculées à partir de la moyenne des 3 dernières années (2017 à 2019)

9,2 millions

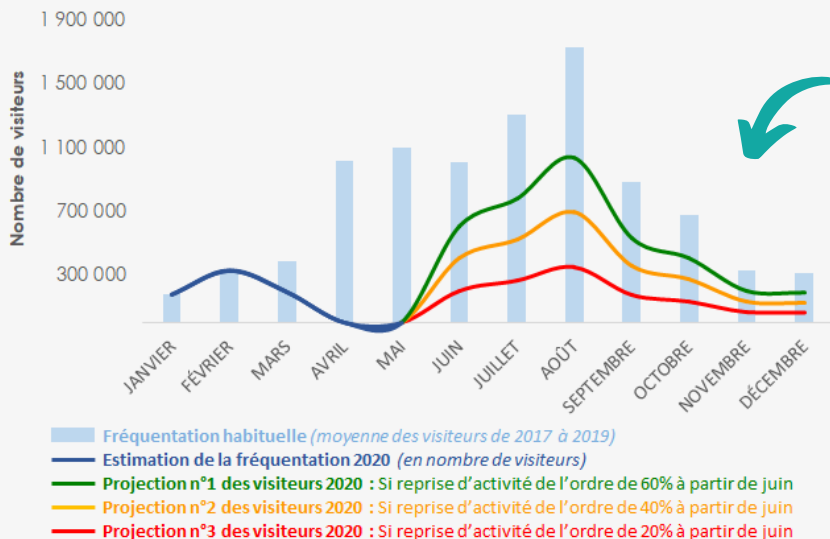
de visiteurs annuels dans les sites de visites du Centre-Val de Loire

76 millions d'euros*

 de manque à gagner sur les dépenses des visiteurs de **mars à mai 2020**

*Estimation pour une dépense moyenne par jour et par client de 33€.

(Source : enquête sur les clientèles de la région Centre-Val de Loire 2019 - CRT)



Différents scénarios dans l'hypothèse d'une reprise progressive de l'activité touristique dès le mois de juin 2020 :

Hypothèse n°1 (reprise à 60% dès juin)

159 millions d'euros de manque à gagner sur les dépenses des visiteurs en 2020

Hypothèse n°2 (reprise à 40% dès juin)

200 millions d'euros de manque à gagner sur les dépenses des visiteurs en 2020

Hypothèse n°3 (reprise à 20% dès juin)

242 millions d'euros de manque à gagner sur les dépenses des visiteurs en 2020

Source : enquête de fréquentation des sites, monuments et musées - CRT/ADT/OET/TMVL



LA LOIRE À VÉLO



2019 : record de fréquentation de l'itinéraire

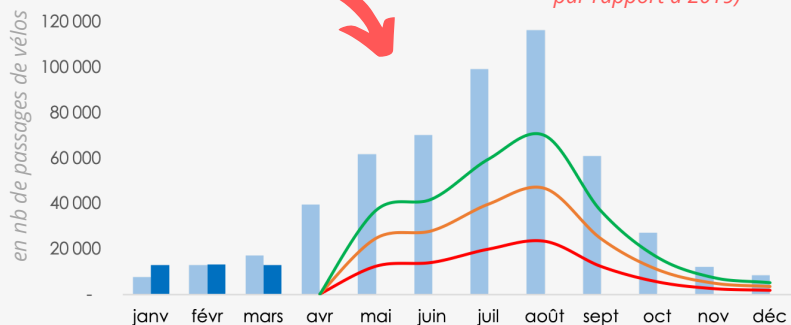
Cumul janvier-mars 2020

- 25%

(de passages de vélos par rapport à 2019)

26 millions d'euros

de consommation estimée sur les territoires concernés par La Loire à Vélo en région Centre-Val de Loire, en 2018



Source : données des éco-compteurs sur La Loire à Vélo - CRT - sur la base de 11 compteurs



Précisions méthodo

Les dépenses touristiques estimées ici ne représentent qu'une partie de la consommation touristique dans les secteurs d'activités concernés.

Les montants de dépense sont estimés à partir des nuitées (hébergements) ou des visiteurs (sites de visites), multipliés par la dépense des touristes pour leur hébergement (hôtel, camping, résidence de tourisme) ou hors hébergement (sites de visites).

Ces estimations permettent d'avoir une vision - a minima - du manque à gagner pour le secteur touristique régional mais n'ont pas vocation à mesurer la perte de chiffre d'affaires des entreprises touristiques.

Pour toute question ou complément d'information, le service Observation du CRT Centre-Val de Loire reste à votre disposition enquete@centre-valdeloire.org



L'HÔTELLERIE

Estimations pour une dépense moyenne par nuitée de 46€ pour un Français et de 56€ pour un étranger.

Hypothèse n°1 Reprise à 60% dès juin

136 millions d'euros de manque à gagner sur les dépenses touristiques en 2020 en Centre-Val de Loire dont :



18	15 millions €
28	15 millions €
36	9 millions €
37	44 millions €
41	23 millions €
45	31 millions €

Hypothèse n°2 Reprise à 40% dès juin

174 millions d'euros de manque à gagner sur les dépenses touristiques en 2020 en Centre-Val de Loire dont :



18	19 millions €
28	20 millions €
36	11 millions €
37	56 millions €
41	29 millions €
45	39 millions €

Hypothèse n°3 Reprise à 20% dès juin

211 millions d'euros de manque à gagner sur les dépenses touristiques en 2020 en Centre-Val de Loire dont :



18	23 millions €
28	24 millions €
36	14 millions €
37	67 millions €
41	35 millions €
45	48 millions €

Sources : enquête sur les clientèles de la région Centre-Val de Loire 2019 - CRT/4V ; enquête de fréquentation hôtelière - INSEE/DGE/CRT et partenaires régionaux

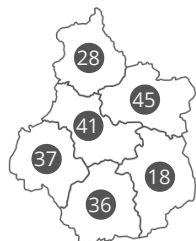


L'HÔTELLERIE DE PLEIN AIR

Estimations pour une dépense moyenne par nuitée de 17€ pour un Français et de 18€ pour un étranger.

Hypothèse n°1 Reprise à 60% dès juin

17 millions d'euros de manque à gagner sur les dépenses touristiques en 2020 en Centre-Val de Loire dont :



18	980 000 €
28	782 800 €
36	1 million €
37	5 millions €
41	7 millions €
45	2 millions €

Hypothèse n°2 Reprise à 40% dès juin

23 millions d'euros de manque à gagner sur les dépenses touristiques en 2020 en Centre-Val de Loire dont :



18	1 million €
28	1 million €
36	1 million €
37	7 millions €
41	9 millions €
45	3 millions €

Hypothèse n°3 Reprise à 20% dès juin

29 millions d'euros de manque à gagner sur les dépenses touristiques en 2020 en Centre-Val de Loire dont :



18	2 million €
28	1 million €
36	2 million €
37	9 millions €
41	12 millions €
45	4 millions €

Sources : enquête sur les clientèles de la région Centre-Val de Loire 2019 - CRT/4V ; enquête de fréquentation hôtellerie de plein air - INSEE/DGE

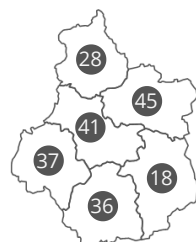


LES SITES DE VISITES (MONUMENTS, MUSÉES ET AUTRES SITES)

Estimations pour une dépense moyenne par jour et par client de 33€.

Hypothèse n°1 Reprise à 60% dès juin

159 millions d'euros de manque à gagner sur les dépenses des visiteurs en 2020 en Centre-Val de Loire dont :



18	6 millions €
28	9 millions €
36	7 millions €
37	49 millions €
41	73 millions €
45	15 millions €

Hypothèse n°2 Reprise à 40% dès juin

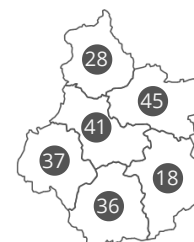
200 millions d'euros de manque à gagner sur les dépenses des visiteurs en 2020 en Centre-Val de Loire dont :



18	8 millions €
28	12 millions €
36	9 millions €
37	62 millions €
41	91 millions €
45	19 millions €

Hypothèse n°3 Reprise à 20% dès juin

242 millions d'euros de manque à gagner sur les dépenses des visiteurs en 2020 en Centre-Val de Loire dont :



18	9 millions €
28	14 millions €
36	11 millions €
37	75 millions €
41	110 millions €
45	22 millions €

Sources : enquête sur les clientèles de la région Centre-Val de Loire 2019 - CRT/4V ; Source : enquête de fréquentation des sites de visites - CRT/ADT/OET/TMVL

Légende : 18 Cher, 28 Eure-et-Loir, 36 Indre, 37 Indre-et-Loire, 41 Loir-et-Cher, 45 Loiret