

# FREQUENTATION DE LA LOIRE A VELO EN REGION CENTRE



## Résultats des éco-compteurs – Année 2013













A fin décembre

Document réalisé par le Comité Régional du Tourisme Centre-Val de Loire

37, avenue de Paris – Tél. : 02.38.79.95.00 – Fax : 02.38.79.95.10

Site Internet : [www.visaloire.com](http://www.visaloire.com) / [www.loire-a-velo.fr](http://www.loire-a-velo.fr)

## Sommaire

	Page
 Le dispositif permanent d'observation .....	<u>3</u>
 La synthèse des principaux résultats en région Centre .....	<u>4</u>
 Les résultats pour le compteur de Candes-Saint-Martin (37).....	<u>5</u>
 Les résultats pour le compteur de Savonnières (37) .....	<u>7</u>
 Les résultats pour le compteur de Tours (37) .....	<u>9</u>
 Les résultats pour le compteur de Montlouis-sur-Loire (37).....	<u>11</u>
 Les résultats pour le compteur de Muides-sur-Loire (Courbouzon) (41) .....	<u>13</u>
 Les résultats pour le compteur de Mareau-aux-Prés (45) .....	<u>15</u>
 Les résultats pour le compteur de Briare (45).....	<u>17</u>
 Les résultats pour le compteur de Couargues (18).....	<u>19</u>
 Les résultats pour le compteur de Saint Satur (18) .....	<u>21</u>
 Les résultats pour le compteur de Cuffy (18).....	<u>23</u>

## Le dispositif permanent d'observation :

En 2004 et 2006, un ensemble de compteurs automatiques a été installé sur le tracé de la "Loire à Vélo". Les technologies ayant évolué depuis, le Comité Régional du Tourisme a souhaité faire évoluer l'ensemble de son parc de compteurs.

L'évolution technique des compteurs a été réalisée fin août 2008 et de nouveaux compteurs sont installés progressivement (un en 2010 et un en 2012).

A ce jour, la région Centre dispose d'un parc de 10 compteurs à boucles électromagnétiques couplés à un dispositif de transmission des données par ondes GSM. Ces compteurs **permettent de compter uniquement les passages de vélos**. Ils sont installés dans les communes de :

- **Candes Saint-Martin** (Indre-et-Loire) : ce compteur est situé sur route partagée et permet de distinguer le sens de circulation.
- **Savonnières** (Indre-et-Loire) : ce compteur est situé en voie verte et ne permet pas de distinguer le sens de circulation.
- **Tours** (Indre-et-Loire) : ce compteur est situé en voie verte et ne permet pas de distinguer le sens de circulation.
- **Montlouis-sur-Loire** (Indre-et-Loire) : ce compteur est situé en voie verte et permet de distinguer le sens de circulation.
- **Muides-sur-Loire (Courbouzon)** (Loir-et-Cher) : ce compteur est situé en voie verte et permet de distinguer le sens de circulation.
- **Mareau-aux-Prés** (Loiret) : ce compteur est situé sur route partagée et permet de distinguer le sens de circulation.
- **Briare** (Loiret) : ce compteur est situé en voie verte (à proximité du pont canal) et permet de distinguer le sens de circulation.
- **Couargues** (Cher) : ce compteur est situé sur route partagée et permet de distinguer le sens de circulation.
- **Saint Satur** (Cher) : ce compteur est situé en voie verte et permet de distinguer le sens de circulation. Il a été installé fin avril 2010.
- **Cuffy** (Cher) : ce compteur est situé sur route partagée et permet de distinguer le sens de circulation. Il a été installé mi janvier 2012.

**Avertissement** : il est nécessaire d'interpréter avec précaution les chiffres obtenus grâce aux compteurs. En effet, **les données présentées, ci-après, sont des nombres de passages et non pas des nombres de cyclistes**. Un cycliste effectuant des allers-retours sur le tronçon où se situe le compteur sera comptabilisé autant de fois qu'il passera "devant" ledit compteur.

## Synthèse des principaux résultats régionaux :

Avec de nombreux aménagements ces dernières années, l'itinéraire de La Loire à Vélo représente aujourd'hui 800 km de voies aménagées. La Loire à Vélo s'étend sur les régions Pays de la Loire (250 Km) et Centre (550 Km).

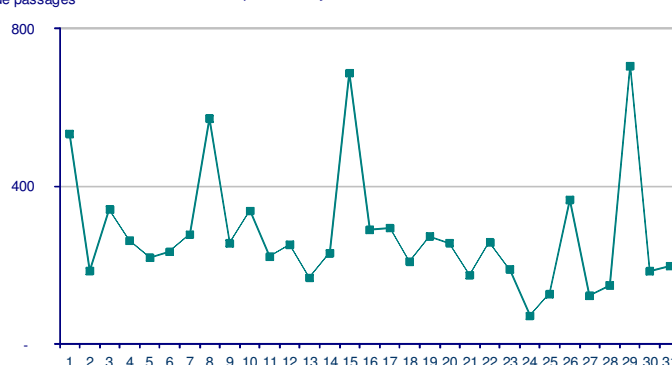
### CHIFFRES CLES – décembre 2013 :

En région Centre, « La Loire à Vélo » a connu un très bon mois de décembre, avec une hausse du nombre de passages de vélos de 19% par rapport au mois de décembre 2012. Le nombre moyen de passages de vélos, pour l'année 2013, s'élève à près de 39.300 passages par compteur. En nombre de passages cumulés depuis janvier, cela représente une hausse de la fréquentation de 9% (à échantillon comparable) par rapport à l'année 2012.

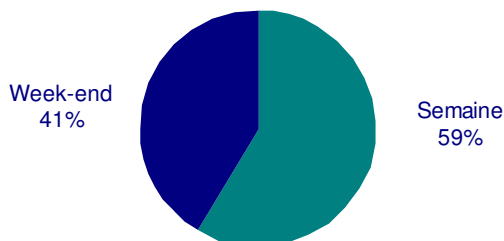
#### Nombre de passages à chaque compteur

2013	Mois observé : décembre		En cumul sur l'année, à fin : décembre	
	Nb de passages	Nb moyen de passages/jour	Nb de passages	Nb moyen de passages/jour
Briare	578	19	27 491	75
Candes	1 582	51	58 906	161
Couargues	567	18	20 205	55
Cuffy	159	5	10 003	27
Mareau	1 274	41	39 389	108
Montlouis	932	30	48 459	133
Muides	782	25	39 571	108
Savonnières	971	31	67 563	185
St Satur	202	7	17 294	47
Tours	1 590	51	63 708	175

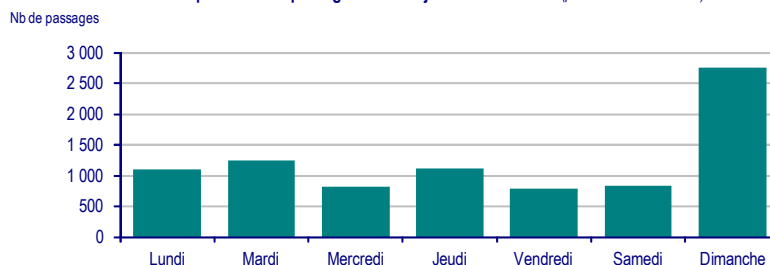
Fréquentation journalière du mois observé



#### Répartition des passages entre semaine et week-end (pendant le mois observé)



Répartition des passages selon le jour de la semaine (pendant le mois observé)



#### Fréquentation moyenne journalière selon les mois observés :

	Janv	Fév	Mars	Avr	Mai	Juin	Juil	Août	Sept	Oct	Nov	Déc
Candes	45	51	65	119	179	257	371	453	207	83	42	51
Savonnières	21	16	43	133	179	285	486	625	264	91	30	31
Tours	42	46	76	164	197	262	393	456	233	114	48	51
Montlouis	26	45	39	94	115	179	329	414	193	77	45	30
Muides	19	21	38	74	126	176	278	320	137	57	21	25
Mareau	34	39	52	89	121	151	233	274	143	71	41	41
Briare	13	13	23	46	84	139	181	205	113	42	21	19
Couargues	13	14	18	35	62	80	138	159	76	26	20	18
St Satur	5	4	11	30	56	73	131	147	69	21	13	7
Cuffy	4	4	8	21	28	46	69	84	39	14	4	5



## Les résultats pour le compteur de Candes-Saint-Martin (Indre-et-Loire) :

### CHIFFRES CLES – A fin décembre 2013

Nb de passages du mois :	1 582	ev mois/12 :	+8,8%
Nb de passages en cumul : <i>(depuis janvier)</i>	58 906	ev cumul/12 :	+1,7%
Nb moyen de passages / jour :			
Dans le mois :	51		
En cumul :	161		

nd = non disponible



### MEMO

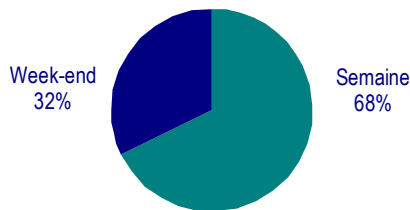
Ouverture du 1<sup>er</sup> tronçon Tours-Angers : 2005

Installation du compteur : fin août 2008

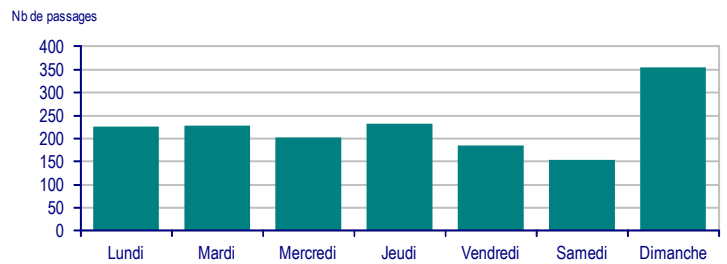
Di 23/06/13 : 17<sup>ème</sup> édition de la Fête du Vélo en Anjou

Week-end de 29 et 30/06/13 : manifestation "La Loire à Vélo dans tous ses états"

### Répartition des passages entre semaine et week-end *(pendant le mois observé)*



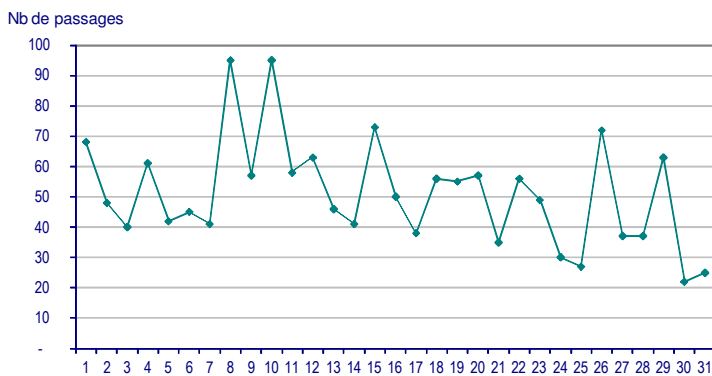
### Nb de passages selon le jour de la semaine *(pendant le mois observé)*



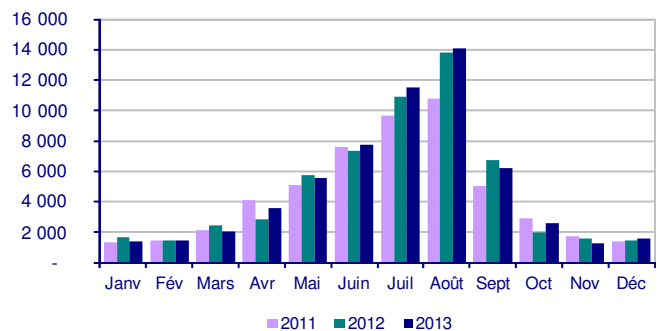
### Fréquentation moyenne journalière selon les mois observés :

	Janv	Fév	Mars	Avr	Mai	Juin	Juil	Août	Sept	Oct	Nov	Déc
<b>Candes</b>	45	51	65	119	179	257	371	453	207	83	42	51

### Fréquentation journalière du mois de décembre



### Nb de passages par mois



## Tableau de fréquentation du site de Candes-Saint-Martin (Indre-et-Loire)

Fréquentation du site LAV de Candes-Saint-Martin en : 2013

	J	F	M	A	M	J	J	A	S	O	N	D
01	36	30	61	102	94	195	242	380	344	75	31	68
02	60	50	44	75	148	223	288	519	222	94	61	48
03	55	84	107	95	172	127	175	383	328	73	78	40
04	46	41	58	115	187	228	244	685	305	129	33	61
05	48	29	81	54	309	307	282	431	337	114	38	42
06	82	50	58	72	216	194	376	582	205	175	36	45
07	32	56	73	124	223	206	348	499	260	104	45	41
08	44	55	44	60	250	240	335	574	356	116	38	95
09	30	46	75	43	441	163	363	522	124	73	39	57
10	54	40	119	81	353	259	403	566	186	67	79	95
11	81	74	34	53	238	191	324	587	221	42	23	58
12	47	42	29	51	280	214	401	492	193	85	52	63
13	79	49	56	82	131	120	351	581	228	85	27	46
14	37	40	57	281	159	246	429	550	116	47	26	41
15	43	47	68	110	180	261	354	678	256	35	41	73
16	38	61	59	142	111	496	437	653	173	39	40	50
17	42	77	62	107	145	229	453	495	145	73	42	38
18	23	53	43	90	168	131	477	459	132	77	38	56
19	30	75	46	109	137	183	239	395	215	77	40	55
20	24	57	56	195	46	244	412	402	190	137	38	57
21	25	70	44	227	108	170	383	470	236	98	30	35
22	34	46	82	114	166	195	367	413	284	60	41	56
23	40	36	63	128	127	919	360	404	154	83	42	49
24	52	34	85	241	116	223	409	308	186	143	80	30
25	43	36	67	192	142	292	397	274	206	48	33	27
26	47	46	55	103	208	264	482	282	139	87	55	72
27	38	41	78	100	165	333	359	286	127	45	36	37
28	59	76	94	141	98	169	561	309	115	58	46	37
29	30	-	49	206	167	226	359	343	150	76	16	63
30	39	-	55	89	100	468	406	280	83	86	50	22
31	57	-	119	-	160	-	486	252	-	77	-	25
<b>Total</b>	<b>1 395</b>	<b>1 441</b>	<b>2 021</b>	<b>3 582</b>	<b>5 545</b>	<b>7 716</b>	<b>11 502</b>	<b>14 054</b>	<b>6 216</b>	<b>2 578</b>	<b>1 274</b>	<b>1 582</b>

Donnée atypique - Fête du vélo en Anjou



## Les résultats pour le compteur de Savonnières (Indre-et-Loire) :

### CHIFFRES CLES – A fin décembre 2013

Nb de passages du mois :	971	ev mois/12 :	+37,9%
Nb de passages en cumul : <i>(depuis janvier)</i>	67 563	ev cumul/12 :	+3,8%
Nb moyen de passages / jour :			
Dans le mois :	31		
En cumul :	185		

nd = non disponible

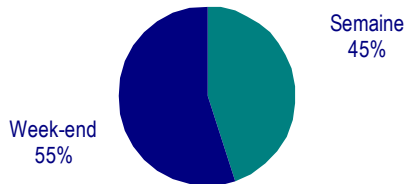
### MEMO

Ouverture du 1<sup>er</sup> tronçon Tours-Angers : 2005

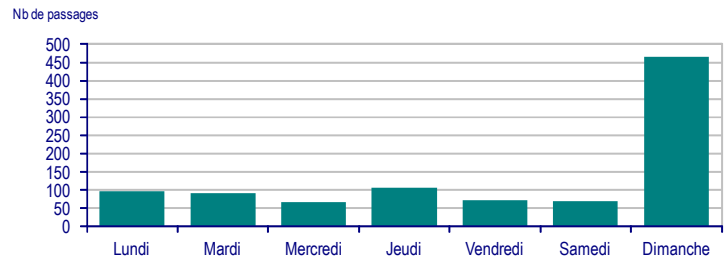
Installation du compteur : fin août 2008

Week-end de 29 et 30/06/13 : manifestation "La Loire à Vélo dans tous ses états"

### Répartition des passages entre semaine et week-end *(pendant le mois observé)*



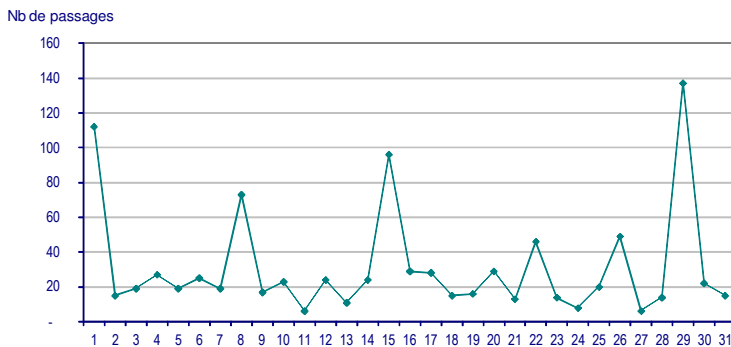
### Nb de passages selon le jour de la semaine *(pendant le mois observé)*



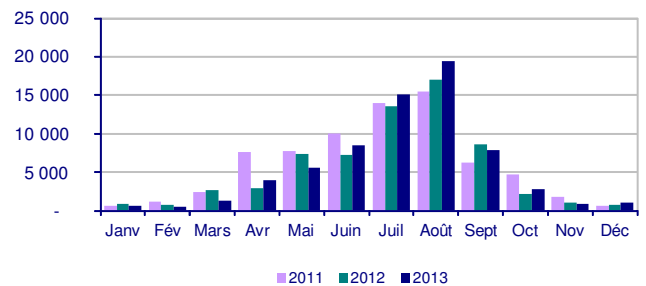
### Fréquentation moyenne journalière selon les mois observés :

	Janv	Fév	Mars	Avr	Mai	Juin	Juil	Août	Sept	Oct	Nov	Déc
Savonnières	21	16	43	133	179	285	486	625	264	91	30	31

### Fréquentation journalière du mois de décembre



### Nb de passages par mois



## Tableau de fréquentation du site de Savonnières (Indre-et-Loire)

Fréquentation du site LAV de Savonnières en : 2013

	J	F	M	A	M	J	J	A	S	O	N	D
01	17	2	25	118	68	219	383	449	640	91	23	112
02	45	26	21	53	127	450	236	489	361	135	49	15
03	31	60	99	54	223	271	165	685	308	66	130	19
04	14	5	50	23	255	205	364	1 028	407	62	5	27
05	29	1	28	13	317	257	442	505	326	157	9	19
06	89	6	22	64	212	310	513	756	163	320	36	25
07	10	4	22	143	204	229	737	695	321	139	49	19
08	20	6	18	37	239	371	308	696	526	72	13	73
09	12	2	68	34	662	215	398	682	129	81	10	17
10	17	2	166	34	307	198	424	815	341	68	125	23
11	50	12	15	13	289	145	537	1 023	271	43	44	6
12	25	3	6	21	298	207	488	650	272	55	4	24
13	76	12	24	62	96	99	520	843	347	137	44	11
14	15	1	14	513	127	347	748	811	61	14	15	24
15	11	4	31	50	124	313	481	1 240	359	3	5	96
16	12	25	11	65	111	734	548	890	114	16	40	29
17	10	74	53	199	180	194	523	826	209	54	48	28
18	1	34	8	113	85	88	556	565	246	58	25	15
19	-	76	14	127	163	141	310	515	241	108	9	16
20	8	26	38	110	93	221	524	676	217	244	20	29
21	4	12	15	391	136	154	731	662	370	143	6	13
22	10	3	55	100	160	237	435	546	626	49	17	46
23	23	6	99	191	97	301	383	471	137	69	8	14
24	13	17	93	371	47	287	602	324	176	169	81	8
25	7	3	27	363	46	328	502	199	187	23	13	20
26	8	12	27	58	174	295	395	279	104	98	20	49
27	17	16	27	80	261	418	405	372	223	27	17	6
28	59	4	35	261	81	137	830	408	35	27	4	14
29	8	-	10	242	158	236	476	477	127	67	2	137
30	4	-	20	74	76	948	477	452	69	117	25	22
31	21	-	180	-	124	-	614	359	-	115	-	15
<b>Total</b>	<b>666</b>	<b>454</b>	<b>1 321</b>	<b>3 977</b>	<b>5 540</b>	<b>8 555</b>	<b>15 055</b>	<b>19 388</b>	<b>7 913</b>	<b>2 827</b>	<b>896</b>	<b>971</b>



## Les résultats pour le compteur de Tours (Indre-et-Loire) :

### CHIFFRES CLES – A fin décembre 2013

Nb de passages du mois :	1 590	ev mois/12 :	+19,1%
Nb de passages en cumul : <i>(depuis janvier)</i>	63 708	ev cumul/12 :	+6,6%
Nb moyen de passages / jour :			
Dans le mois :	51		
En cumul :	175		

nd = non disponible

### MEMO

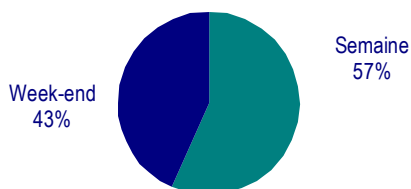
Ouverture du 1<sup>er</sup> tronçon Tours-Angers : 2005

Installation du compteur : fin août 2008

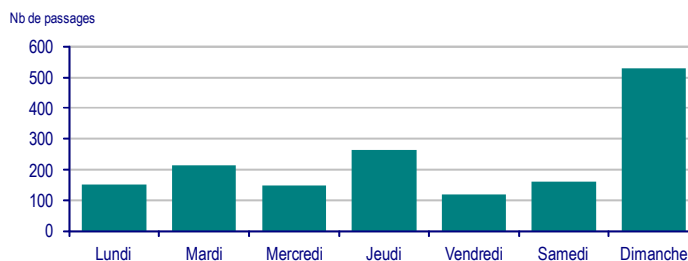
Week-end de 29 et 30/06/13 : manifestation "La Loire à Vélo dans tous ses états"

Passage du Tour de France : arrivée à Tours le 11/07 et départ de Tours le 12/07/2013.

### Répartition des passages entre semaine et week-end *(pendant le mois observé)*



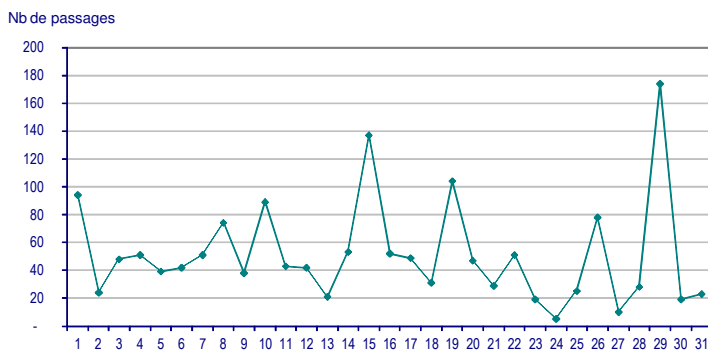
### Nb de passages selon le jour de la semaine *(pendant le mois observé)*



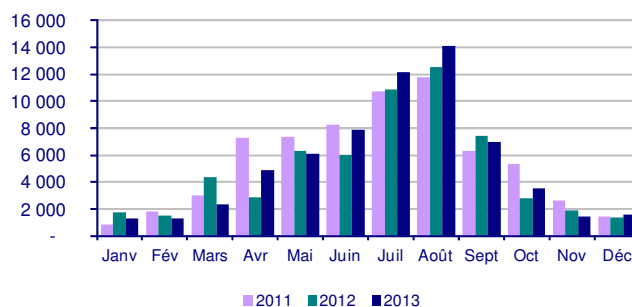
### Fréquentation moyenne journalière selon les mois observés :

	Janv	Fév	Mars	Avr	Mai	Juin	Juil	Août	Sept	Oct	Nov	Déc
Tours	42	46	76	164	197	262	393	456	233	114	48	51

### Fréquentation journalière du mois de décembre



### Nb de passages par mois



## Tableau de fréquentation du site de Tours (Indre-et-Loire)

Fréquentation du site LAV de Tours en : 2013

	J	F	M	A	M	J	J	A	S	O	N	D
01	50	3	39	177	60	242	492	340	482	83	26	94
02	72	66	32	62	157	427	291	379	298	167	68	24
03	52	101	152	72	177	209	163	564	279	108	154	48
04	56	38	101	24	355	231	299	791	319	92	14	51
05	58	11	68	19	435	308	252	418	346	176	10	39
06	104	36	10	59	284	369	337	468	142	384	57	42
07	44	72	101	280	219	240	544	478	232	122	50	51
08	81	14	29	61	198	335	373	549	414	140	23	74
09	37	28	123	23	472	169	340	493	152	150	26	38
10	27	17	361	32	262	201	331	589	247	73	115	89
11	75	79	40	13	227	159	514	814	248	59	102	43
12	85	30	5	26	409	200	415	488	242	45	35	42
13	86	36	29	85	134	135	389	486	131	169	66	21
14	24	21	44	761	143	281	532	468	32	13	32	53
15	23	53	45	130	159	275	322	861	352	12	11	137
16	21	60	37	151	214	645	373	555	152	20	71	52
17	34	129	86	313	140	121	452	550	101	115	86	49
18	-	100	7	124	80	53	409	401	123	96	24	31
19	3	95	43	130	210	107	310	364	176	107	34	104
20	4	74	42	141	85	232	438	499	195	224	40	47
21	3	60	38	439	69	126	576	445	337	156	18	29
22	20	24	112	160	99	122	296	385	754	102	23	51
23	25	22	167	214	109	209	349	346	171	121	19	19
24	30	23	162	348	106	237	414	253	258	219	114	5
25	27	21	48	386	97	257	370	187	193	22	28	25
26	27	26	71	101	538	354	342	272	146	134	65	78
27	48	21	76	80	261	400	326	311	201	38	34	10
28	99	28	72	246	68	145	677	308	45	33	31	28
29	12	-	16	202	154	208	385	393	114	136	18	174
30	10	-	19	48	72	861	377	399	109	113	53	19
31	69	-	168	-	110	-	502	282	-	120	-	23
<b>Total</b>	<b>1 306</b>	<b>1 288</b>	<b>2 343</b>	<b>4 907</b>	<b>6 103</b>	<b>7 858</b>	<b>12 190</b>	<b>14 136</b>	<b>6 991</b>	<b>3 549</b>	<b>1 447</b>	<b>1 590</b>

## Les résultats pour le compteur de Montlouis-sur-Loire (Indre-et-Loire) :

### CHIFFRES CLES – A fin décembre 2013

Nb de passages du mois :	932	ev mois/12 :	+20,9%
Nb de passages en cumul : <i>(depuis janvier)</i>	48 459	ev cumul/12 :	+23,0%
Nb moyen de passages / jour :			
Dans le mois :	30		
En cumul :	133		

nd = non disponible

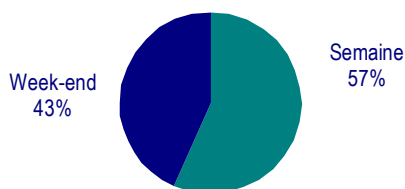
### MEMO

Ouverture du tronçon Amboise-Tours : 2008

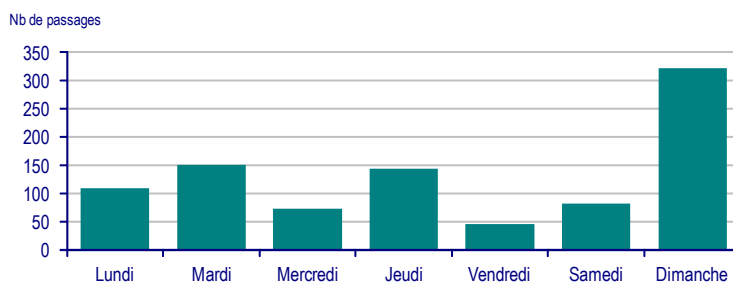
Installation du compteur : fin août 2008

Week-end de 29 et 30/06/13 : manifestation "La Loire à Vélo dans tous ses états"

### Répartition des passages entre semaine et week-end *(pendant le mois observé)*



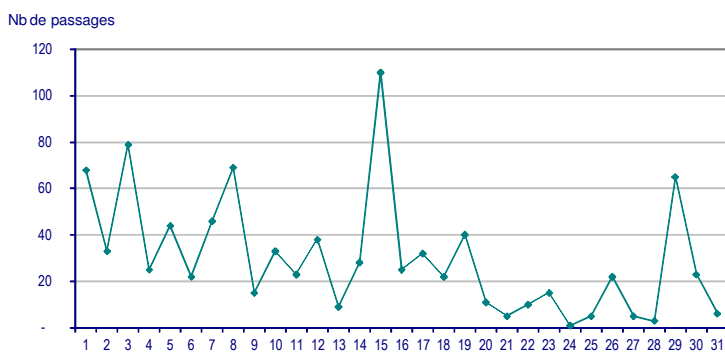
### Nb de passages selon le jour de la semaine *(pendant le mois observé)*



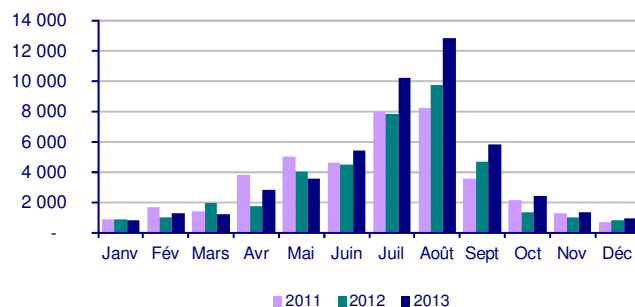
### Fréquentation moyenne journalière selon les mois observés :

	Janv	Fév	Mars	Avr	Mai	Juin	Juil	Août	Sept	Oct	Nov	Déc
<b>Montlouis</b>	26	45	39	94	115	179	329	414	193	77	45	30

### Fréquentation journalière du mois de décembre



### Nb de passages par mois



## Tableau de fréquentation du site de Montlouis-sur-Loire (Indre-et-Loire)

Fréquentation du site LAV de Montlouis-sur-Loire en : 2013

	J	F	M	A	M	J	J	A	S	O	N	D
01	20	3	23	110	54	181	250	355	438	94	21	68
02	34	12	27	48	125	188	220	375	258	90	55	33
03	31	237	97	43	111	153	159	348	309	101	132	79
04	21	16	47	35	181	188	180	657	264	93	14	25
05	36	10	40	16	218	161	270	367	251	119	11	44
06	73	10	17	38	135	213	256	448	146	267	24	22
07	25	50	37	117	117	208	439	458	239	82	47	46
08	34	12	18	18	76	224	281	437	402	67	10	69
09	17	15	33	11	302	150	321	429	101	74	20	15
10	17	17	219	22	249	128	319	490	228	83	102	33
11	54	31	16	10	156	124	326	648	257	49	76	23
12	29	38	6	27	271	203	254	459	148	28	27	38
13	90	27	19	40	87	86	289	497	170	111	58	9
14	11	20	24	411	82	171	491	461	26	13	31	28
15	33	20	24	60	101	209	306	787	282	3	22	110
16	18	28	28	134	75	456	400	520	100	16	57	25
17	26	344	53	140	88	203	443	592	126	59	77	32
18	3	36	18	67	56	102	338	404	117	71	22	22
19	-	76	11	43	136	105	238	458	172	67	42	40
20	5	55	28	103	70	103	360	422	171	140	24	11
21	2	34	26	251	37	192	524	412	245	110	27	5
22	16	15	43	98	109	84	245	393	451	41	21	10
23	18	17	59	92	99	146	298	321	110	70	39	15
24	24	26	55	207	35	165	358	273	179	95	124	1
25	15	4	22	167	45	168	380	162	180	19	43	5
26	11	21	35	67	138	41	360	175	100	121	47	22
27	40	17	42	79	135	173	326	267	149	36	54	5
28	27	55	27	162	60	112	539	372	44	37	56	3
29	3	-	17	143	109	197	267	299	59	82	16	65
30	14	-	20	53	53	534	295	254	59	70	49	23
31	56	-	83	-	55	-	465	279	-	66	-	6
<b>Total</b>	<b>803</b>	<b>1 246</b>	<b>1 214</b>	<b>2 812</b>	<b>3 565</b>	<b>5 368</b>	<b>10 197</b>	<b>12 819</b>	<b>5 781</b>	<b>2 374</b>	<b>1 348</b>	<b>932</b>

Donnée atypique - randonnée VTT organisée par l'Union Cycliste de Touraine

Donnée atypique - randonnée VTT organisée par l'ESVD cyclo La Ville aux Dames

## Les résultats pour le compteur de Muides-sur-Loire (Courbouzon) (Loir-et-Cher) :

### CHIFFRES CLES – A fin décembre 2013

Nb de passages du mois :	782	ev mois/12 :	+29,0%
Nb de passages en cumul : <i>(depuis janvier)</i>	39 571	ev cumul/12 :	+13,3%
Nb moyen de passages / jour :			
Dans le mois :	25		
En cumul :	108		

nd = non disponible

### MEMO

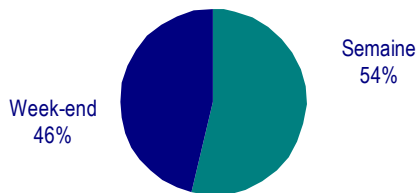
Ouverture des tronçons :

- Muides-Lestiu : 2005
- Onzain-Chenonceau : 2010

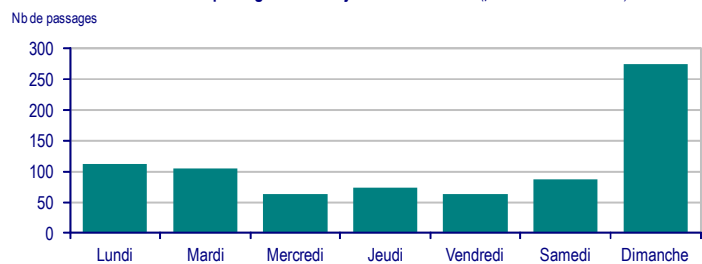
Installation du compteur : fin août 2008

Week-end de 29 et 30/06/13 : manifestation "La Loire à Vélo dans tous ses états"

### Répartition des passages entre semaine et week-end *(pendant le mois observé)*



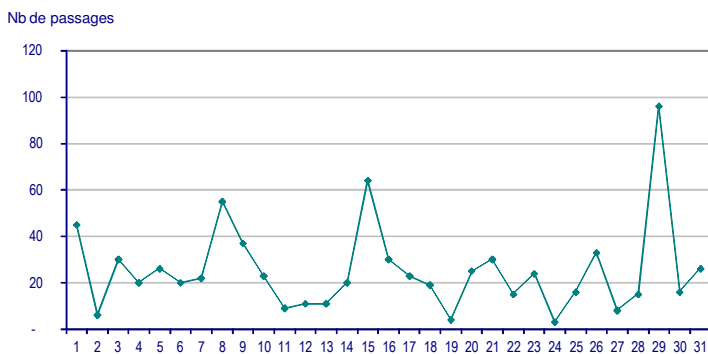
### Nb de passages selon le jour de la semaine *(pendant le mois observé)*



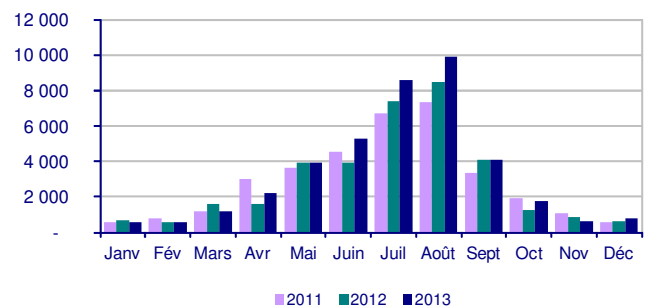
### Fréquentation moyenne journalière selon les mois observés :

	Janv	Fév	Mars	Avr	Mai	Juin	Juil	Août	Sept	Oct	Nov	Déc
<b>Muides</b>	19	21	38	74	126	176	278	320	137	57	21	25

### Fréquentation journalière du mois de décembre



### Nb de passages par mois



## Tableau de fréquentation du site de Muides-sur-Loire (Courbouzon) (Loir-et-Cher)

Fréquentation du site LAV de Muides-sur-Loire (Courbouzon) en : 2013

	J	F	M	A	M	J	J	A	S	O	N	D
01	19	3	19	56	60	190	227	334	267	54	16	45
02	53	9	12	37	108	238	196	243	206	85	24	6
03	13	40	44	60	87	147	100	330	194	36	75	30
04	38	33	63	19	159	265	225	571	194	33	5	20
05	36	4	25	24	227	194	219	390	220	119	13	26
06	55	6	23	18	202	172	299	437	73	178	11	20
07	13	29	41	61	170	103	304	313	200	62	26	22
08	22	32	19	33	215	187	295	438	223	78	12	55
09	20	14	74	11	315	174	299	389	127	59	14	37
10	3	7	107	39	113	182	242	342	157	48	64	23
11	23	36	28	10	103	123	201	455	126	18	54	9
12	20	10	1	34	167	111	182	317	84	50	4	11
13	54	22	18	43	56	64	248	412	70	64	49	11
14	19	5	25	256	179	222	340	385	63	20	2	20
15	10	35	35	96	72	261	274	501	144	9	1	64
16	12	24	33	81	111	295	338	351	108	13	30	30
17	13	24	35	181	65	142	222	340	72	69	42	23
18	6	65	18	78	73	142	270	270	69	40	9	19
19	2	59	22	47	146	71	220	293	110	76	6	4
20	1	42	22	103	50	270	284	394	77	89	12	25
21	-	2	37	167	45	106	373	333	244	104	6	30
22	-	8	65	77	101	98	297	338	391	40	1	15
23	41	14	73	66	71	126	347	252	94	45	19	24
24	11	5	77	154	79	186	314	207	135	88	50	3
25	6	7	19	146	96	200	344	172	88	25	5	16
26	15	10	43	34	130	222	231	171	95	63	23	33
27	8	13	76	47	201	126	282	146	88	16	18	8
28	43	18	21	124	48	100	457	234	81	9	17	15
29	3	-	18	92	195	160	344	231	32	62	18	96
30	13	-	50	30	177	390	307	163	65	76	15	16
31	24	-	46	-	84	-	331	153	-	49	-	26
<b>Total</b>	<b>596</b>	<b>576</b>	<b>1 189</b>	<b>2 224</b>	<b>3 905</b>	<b>5 267</b>	<b>8 612</b>	<b>9 905</b>	<b>4 097</b>	<b>1 777</b>	<b>641</b>	<b>782</b>

## Les résultats pour le compteur de Mareau-aux-Prés (Loiret) :

### CHIFFRES CLES – A fin décembre 2013

Nb de passages du mois :	1 274	ev mois/12 :	+5,1%
Nb de passages en cumul : <i>(depuis janvier)</i>	39 389	ev cumul/12 :	+14,8%
Nb moyen de passages / jour :			
Dans le mois :	41		
En cumul :	108		

nd = non disponible

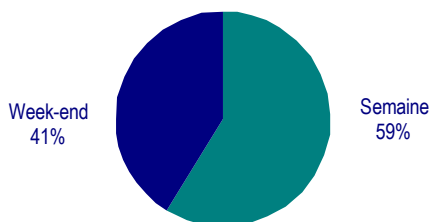
### MEMO

Ouverture du tronçon Mareau / Tavers : printemps 2012

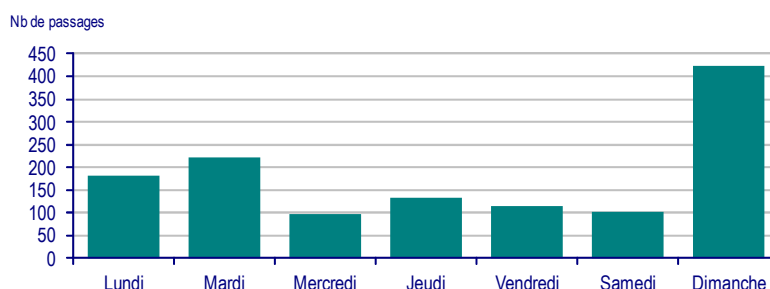
Installation du compteur : fin août 2008

Week-end de 29 et 30/06/13 : manifestation "La Loire à Vélo dans tous ses états"

### Répartition des passages entre semaine et week-end *(pendant le mois observé)*



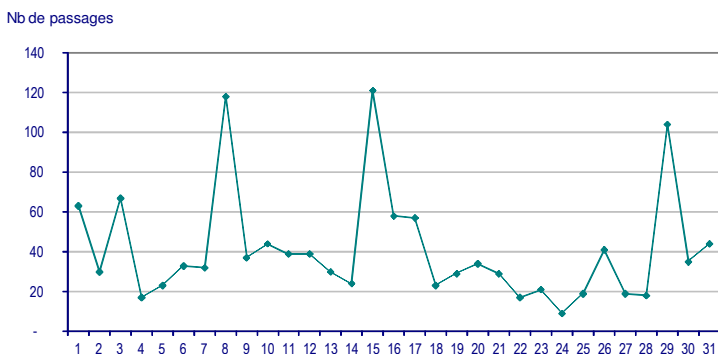
### Nb de passages selon le jour de la semaine *(pendant le mois observé)*



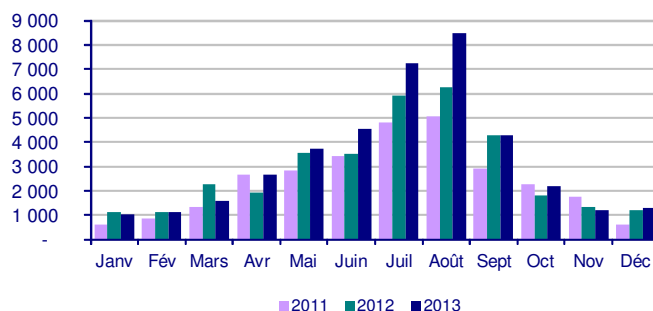
### Fréquentation moyenne journalière selon les mois observés :

	Janv	Fév	Mars	Avr	Mai	Juin	Juil	Août	Sept	Oct	Nov	Déc
<b>Mareau</b>	34	39	52	89	121	151	233	274	143	71	41	41

### Fréquentation journalière du mois de décembre



### Nb de passages par mois



## Tableau de fréquentation du site de Mareau-aux-Prés (Loiret)

Fréquentation du site LAV de Mareau-aux-Prés en : 2013

	J	F	M	A	M	J	J	A	S	O	N	D
01	26	17	35	60	61	162	157	258	406	76	33	63
02	59	24	17	43	71	280	175	233	201	95	51	30
03	28	64	71	60	83	125	80	308	190	75	118	67
04	48	45	79	35	209	159	184	509	209	74	28	17
05	55	36	44	34	318	130	202	344	198	93	25	23
06	105	20	32	33	114	130	281	302	89	166	29	33
07	37	35	27	129	149	136	427	180	174	87	34	32
08	23	49	27	33	183	124	217	310	339	52	21	118
09	35	40	133	24	260	163	226	306	98	75	45	37
10	16	16	130	42	155	145	202	341	124	78	69	44
11	43	62	30	25	121	113	158	478	104	33	103	39
12	33	22	24	34	174	108	205	368	97	41	17	39
13	64	36	40	71	47	70	181	268	82	108	44	30
14	33	18	25	391	102	150	416	312	26	28	33	24
15	33	66	51	64	123	153	206	496	231	27	24	121
16	25	73	66	91	107	456	269	295	120	18	46	58
17	39	107	56	139	95	83	210	263	92	64	66	57
18	21	46	19	61	71	115	227	232	86	72	36	23
19	18	68	27	84	148	98	137	264	95	105	25	29
20	1	23	43	80	44	116	251	306	116	104	29	34
21	9	22	37	264	32	89	383	222	169	63	23	29
22	12	32	69	83	181	110	221	202	257	61	29	17
23	41	13	74	95	58	134	233	221	135	51	30	21
24	41	23	112	157	89	160	271	199	153	87	75	9
25	31	5	33	182	105	146	223	193	103	31	30	19
26	17	50	47	30	232	149	173	147	89	61	21	41
27	28	45	44	69	134	141	194	125	133	49	32	19
28	51	38	55	115	53	94	418	196	70	32	21	18
29	23	-	57	102	104	107	217	211	49	83	37	104
30	23	-	38	32	45	382	203	222	51	100	44	35
31	29	-	60	-	79	-	291	194	-	98	-	44
<b>Total</b>	<b>1 047</b>	<b>1 095</b>	<b>1 602</b>	<b>2 662</b>	<b>3 747</b>	<b>4 528</b>	<b>7 238</b>	<b>8 505</b>	<b>4 286</b>	<b>2 187</b>	<b>1 218</b>	<b>1 274</b>



## Les résultats pour le compteur de Briare (Loiret) :

### CHIFFRES CLES – A fin décembre 2013

Nb de passages du mois :	578	ev mois/12 :	+28,2%
Nb de passages en cumul : <i>(depuis janvier)</i>	27 491	ev cumul/12 :	+0,7%
Nb moyen de passages / jour :			
Dans le mois :	19		
En cumul :	75		

nd = non disponible

### MEMO

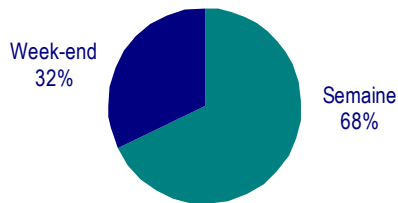
Ouverture des tronçons :

- Briare - Beaulieu : 2011
- Châteauneuf - Sully - Briare : 2011

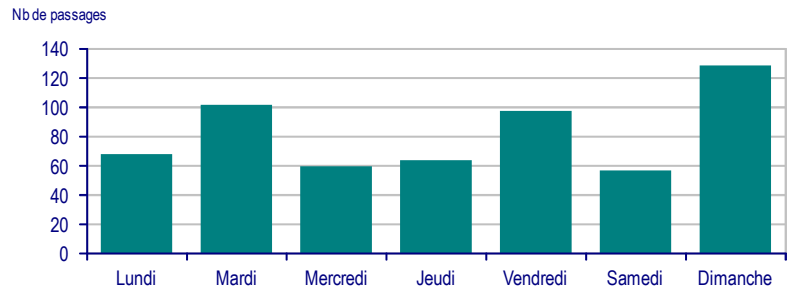
Installation du compteur : fin août 2008

Week-end de 29 et 30/06/13 : manifestation "La Loire à Vélo dans tous ses états"

### Répartition des passages entre semaine et week-end *(pendant le mois observé)*



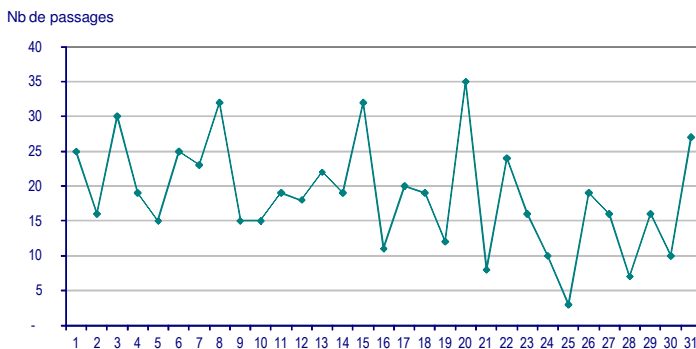
### Nb de passages selon le jour de la semaine *(pendant le mois observé)*



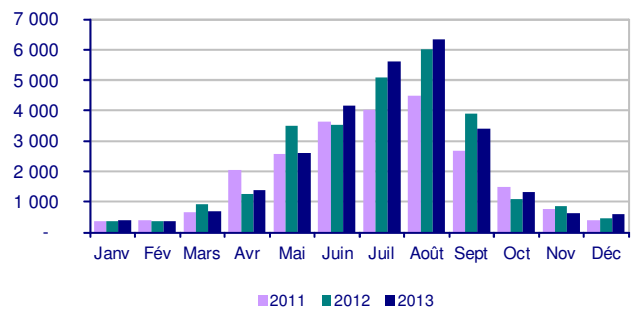
### Fréquentation moyenne journalière selon les mois observés :

	Janv	Fév	Mars	Avr	Mai	Juin	Juil	Août	Sept	Oct	Nov	Déc
<b>Briare</b>	13	13	23	46	84	139	181	205	113	42	21	19

### Fréquentation journalière du mois de décembre



### Nb de passages par mois



## Tableau de fréquentation du site de Briare (Loiret)

Fréquentation du site LAV de Briare en : 2013

	J	F	M	A	M	J	J	A	S	O	N	D
01	7	10	16	35	27	127	133	184	195	57	29	25
02	18	8	18	38	56	98	147	140	141	38	23	16
03	20	17	34	25	49	53	64	206	195	78	35	30
04	23	21	22	44	120	111	146	241	174	52	8	19
05	15	8	17	17	99	133	173	227	155	59	11	15
06	35	7	21	30	68	186	155	254	120	111	14	25
07	8	8	36	49	97	138	230	159	170	42	25	23
08	18	22	14	17	78	119	140	237	199	41	14	32
09	19	9	41	6	213	213	205	249	93	69	14	15
10	15	12	27	32	148	141	149	213	96	22	20	15
11	21	17	10	8	139	164	196	236	89	20	41	19
12	10	13	3	11	110	127	171	247	83	31	21	18
13	32	9	10	34	100	54	127	214	142	67	29	22
14	20	9	4	99	122	232	278	190	13	16	13	19
15	6	21	11	41	58	119	191	237	90	9	15	32
16	6	28	18	40	66	217	189	244	80	15	22	11
17	6	32	53	55	72	129	174	272	115	36	20	20
18	11	21	4	50	44	132	219	264	70	38	12	19
19	5	16	9	53	156	121	164	191	79	29	17	12
20	6	18	13	47	46	96	142	246	98	66	31	35
21	2	13	22	92	37	60	179	269	100	33	7	8
22	2	18	27	58	88	182	148	180	210	38	13	24
23	11	5	38	79	61	200	228	175	96	39	15	16
24	7	4	48	115	21	217	216	119	122	65	21	10
25	9	7	15	113	33	196	182	169	125	15	12	3
26	7	4	19	20	111	160	171	171	111	52	33	19
27	17	7	20	47	138	128	161	113	77	14	26	16
28	20	8	19	53	66	29	276	134	69	19	23	7
29	3	-	13	70	85	54	193	213	46	34	33	16
30	5	-	28	6	32	225	195	144	47	70	19	10
31	16	-	75	-	55	-	272	215	-	38	-	27
<b>Total</b>	<b>400</b>	<b>372</b>	<b>705</b>	<b>1 384</b>	<b>2 595</b>	<b>4 161</b>	<b>5 614</b>	<b>6 353</b>	<b>3 400</b>	<b>1 313</b>	<b>616</b>	<b>578</b>



## Les résultats pour le compteur de Couargues (Cher) :

### CHIFFRES CLES – A fin décembre 2013

Nb de passages du mois :	567	ev mois/12 :	+44,6%
Nb de passages en cumul : <i>(depuis janvier)</i>	20 205	ev cumul/12 :	+5,4%
Nb moyen de passages / jour :			
Dans le mois :	18		
En cumul :	55		

nd = non disponible



### MEMO

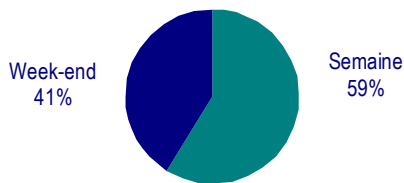
#### Ouverture des tronçons :

- Sancerre-Couargues : 2008
- Marseilles-les-Aubigny / La Chapelle Montlinard

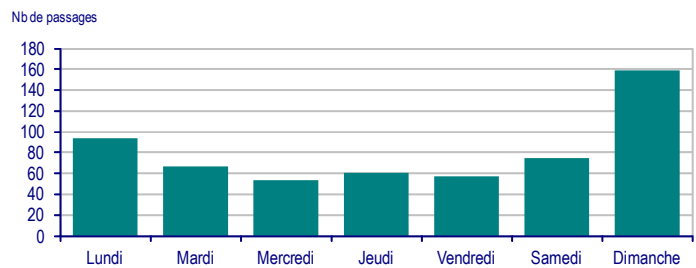
Installation du compteur : fin août 2008

Week-end de 29 et 30/06/13 : manifestation "La Loire à Vélo dans tous ses états"

### Répartition des passages entre semaine et week-end *(pendant le mois observé)*



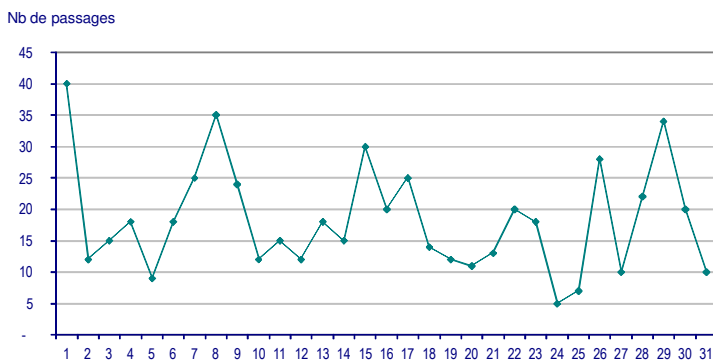
### Nb de passages selon le jour de la semaine *(pendant le mois observé)*



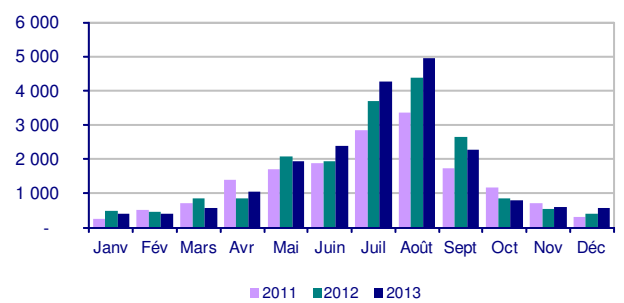
### Fréquentation moyenne journalière selon les mois observés :

	Janv	Fév	Mars	Avr	Mai	Juin	Juil	Août	Sept	Oct	Nov	Déc
<b>Couargues</b>	13	14	18	35	62	80	138	159	76	26	20	18

### Fréquentation journalière du mois de décembre



### Nb de passages par mois



## Tableau de fréquentation du site de Couargues (Cher)

Fréquentation du site LAV de Couargues en :

2013

	J	F	M	A	M	J	J	A	S	O	N	D
01	8	6	6	51	41	67	80	97	241	42	42	40
02	17	13	31	20	87	89	119	163	90	26	22	12
03	11	32	35	16	40	74	39	150	100	23	46	15
04	13	7	23	20	88	89	86	223	101	16	11	18
05	16	9	18	21	99	70	106	152	118	33	14	9
06	31	8	19	19	62	91	137	190	106	41	9	18
07	12	14	16	74	67	81	145	128	70	19	20	25
08	19	8	11	15	75	87	134	151	101	26	16	35
09	23	3	25	10	156	86	109	131	69	28	33	24
10	6	17	22	24	157	72	89	216	68	26	32	12
11	15	11	16	7	103	81	131	232	58	14	38	15
12	5	9	8	4	96	83	149	224	48	7	16	12
13	17	17	9	45	26	37	157	248	36	35	18	18
14	9	6	6	128	74	71	158	192	43	14	13	15
15	11	13	19	28	37	72	144	233	26	14	9	30
16	6	19	8	24	39	182	198	239	46	8	21	20
17	12	40	9	38	66	83	138	178	43	22	29	25
18	11	23	3	23	43	98	119	206	28	21	7	14
19	5	26	15	25	61	36	115	102	53	39	9	12
20	6	18	7	8	15	48	108	168	48	43	26	11
21	3	14	15	53	27	63	200	179	112	41	15	13
22	6	13	14	51	78	62	145	151	153	39	12	20
23	27	12	13	25	48	66	130	127	74	29	18	18
24	8	12	34	73	33	78	187	93	65	33	25	5
25	15	11	20	75	18	71	167	79	88	19	14	7
26	17	4	22	11	68	94	153	82	51	47	25	28
27	17	11	30	20	86	72	172	73	63	20	16	10
28	23	19	15	53	28	37	176	133	51	7	9	22
29	8	-	16	67	38	59	146	106	80	29	25	34
30	10	-	26	22	45	203	142	115	42	14	21	20
31	14	-	52	-	34	-	185	179	-	30	-	10
<b>Total</b>	<b>401</b>	<b>395</b>	<b>563</b>	<b>1 050</b>	<b>1 935</b>	<b>2 402</b>	<b>4 264</b>	<b>4 940</b>	<b>2 272</b>	<b>805</b>	<b>611</b>	<b>567</b>



## Les résultats pour le compteur de Saint Satur (Cher) :

### CHIFFRES CLES – A fin décembre 2013

Nb de passages du mois :	202	ev mois/12 :	+19,5%
Nb de passages en cumul : <i>(depuis janvier)</i>	17 294	ev cumul/12 :	+20,6%
Nb moyen de passages / jour :			
Dans le mois :	7		
En cumul :	47		

nd = non disponible

### MEMO

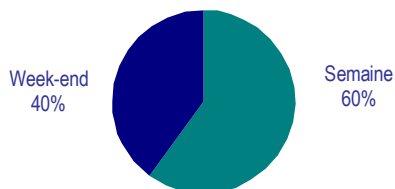
Ouverture des tronçons :

- Sancerre-Couargues : 2008
- Marseilles-les-Aubigny / La Chapelle Montlinard

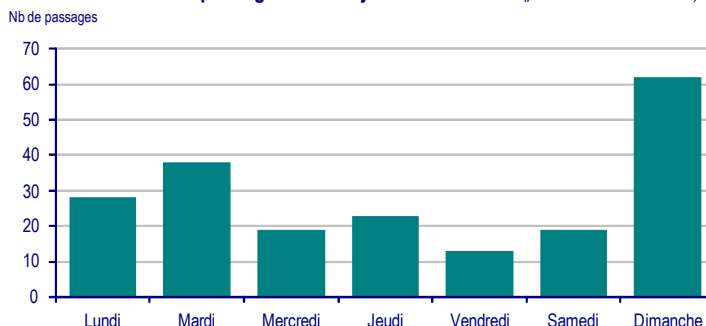
Installation du compteur : fin avril 2010

Week-end de 29 et 30/06/13 : manifestation "La Loire à Vélo dans tous ses états"

### Répartition des passages entre semaine et week-end *(pendant le mois observé)*



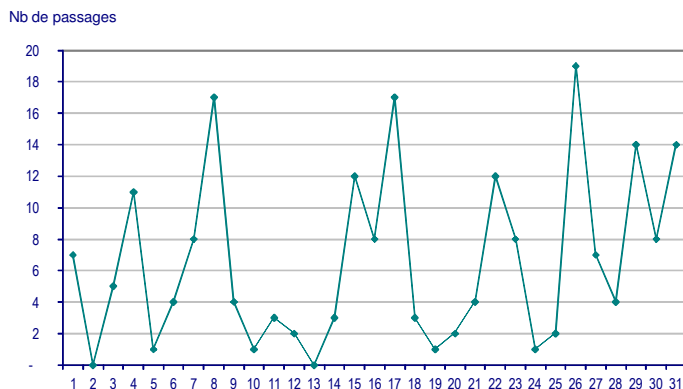
### Nb de passages selon le jour de la semaine *(pendant le mois observé)*



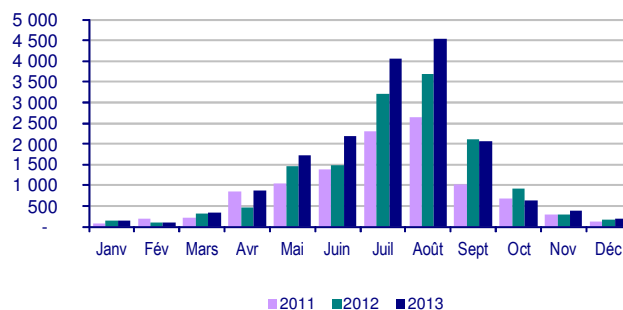
### Fréquentation moyenne journalière selon les mois observés :

	Janv	Fév	Mars	Avr	Mai	Juin	Juil	Août	Sept	Oct	Nov	Déc
<b>St Satur</b>	5	4	11	30	56	73	131	147	69	21	13	7

### Fréquentation journalière du mois de décembre



### Nb de passages par mois



## Tableau de fréquentation du site de Saint Satur (Cher)

Fréquentation du site LAV de Saint Satur en :

2013

	J	F	M	A	M	J	J	A	S	O	N	D
01	1	-	6	41	39	50	114	99	141	17	29	7
02	6	3	20	12	58	64	156	187	65	28	17	-
03	5	12	17	22	21	58	49	128	129	25	18	5
04	7	2	15	9	83	55	93	195	91	7	8	11
05	8	1	1	2	111	76	84	167	104	7	7	1
06	18	-	8	18	38	63	125	203	105	46	35	4
07	5	1	8	20	131	69	144	155	74	41	26	8
08	5	2	16	1	59	47	131	140	115	25	9	17
09	13	1	42	7	135	108	95	125	80	26	25	4
10	1	3	13	19	125	65	128	142	61	15	11	1
11	6	3	6	2	99	58	112	214	61	7	37	3
12	5	-	-	-	80	105	92	137	44	23	12	2
13	7	15	19	44	44	70	163	209	41	49	10	-
14	11	2	3	90	41	54	165	232	38	10	15	3
15	-	3	15	37	60	93	126	203	41	3	11	12
16	7	5	15	35	17	158	151	219	27	5	11	8
17	2	7	3	51	47	65	158	176	39	14	16	17
18	-	8	3	25	42	86	158	161	38	23	5	3
19	1	11	-	45	55	61	122	124	39	22	6	1
20	4	12	5	12	17	37	91	149	46	15	12	2
21	1	-	4	52	24	78	158	170	78	34	16	4
22	4	3	17	42	31	55	120	110	166	21	2	12
23	9	3	6	59	61	87	130	111	42	9	7	8
24	2	3	32	54	19	132	153	82	77	21	19	1
25	1	2	9	71	17	51	167	85	81	15	5	2
26	1	-	15	9	76	85	101	86	25	32	9	19
27	2	2	9	11	56	55	133	91	45	7	3	7
28	7	3	8	48	29	37	127	133	44	18	2	4
29	2	-	-	38	55	52	165	121	88	28	6	14
30	5	-	11	9	26	112	169	75	35	27	1	8
31	6	-	19	-	28	-	175	118	-	21	-	14
<b>Total</b>	<b>152</b>	<b>107</b>	<b>345</b>	<b>885</b>	<b>1 724</b>	<b>2 186</b>	<b>4 055</b>	<b>4 547</b>	<b>2 060</b>	<b>641</b>	<b>390</b>	<b>202</b>



## Les résultats pour le compteur de Cuffy (Cher) :

### CHIFFRES CLES – A fin décembre 2013

Nb de passages du mois :	159	ev mois/12* :	+6,7%
Nb de passages en cumul : <i>(depuis janvier)</i>	10 003	ev cumul/12* :	+12,3%
Nb moyen de passages / jour :			
Dans le mois :	5		
En cumul :	27		

nd = non disponible / \* = à échantillon comparable

### MEMO

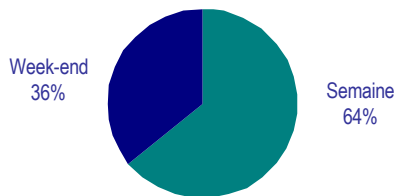
Ouverture du tronçon Marseilles / Cuffy : 2011

Installation du compteur : 12 janvier 2012

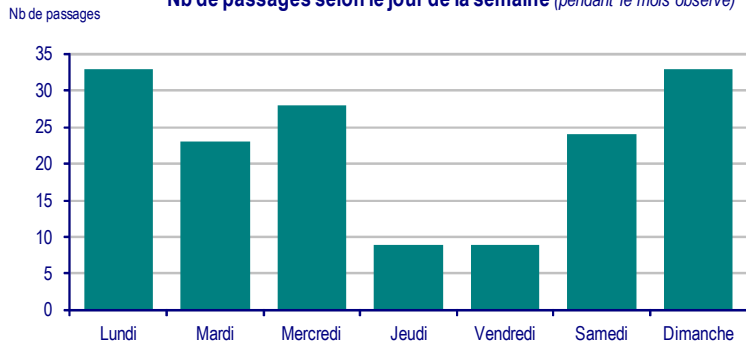
Avertissement : pour cause de travaux sur la voie, le comptage a été interrompu du 05 au 14 juin 2012 inclus.

Week-end de 29 et 30/06/13 : manifestation « La Loire à Vélo dans tous ses états »

### Répartition des passages entre semaine et week-end *(pendant le mois observé)*



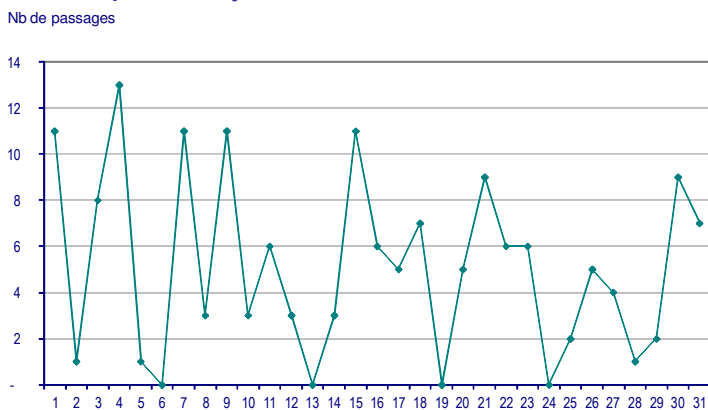
### Nb de passages selon le jour de la semaine *(pendant le mois observé)*



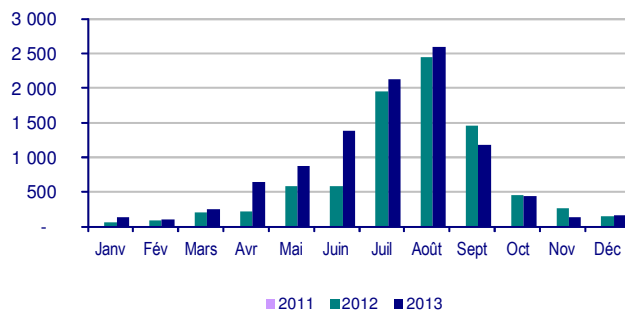
### Fréquentation moyenne journalière selon les mois observés :

	Janv	Fév	Mars	Avr	Mai	Juin	Juil	Août	Sept	Oct	Nov	Déc
<b>Cuffy</b>	4	4	8	21	28	46	69	84	39	14	4	5

### Fréquentation journalière du mois de décembre



### Nb de passages par mois



## Tableau de fréquentation du site de Cuffy (Cher)

Fréquentation du site LAV de Cuffy en :

2013

	J	F	M	A	M	J	J	A	S	O	N	D
1	5	2	5	61	11	34	50	58	105	8	9	11
2	2	5	7	2	11	45	75	60	79	37	5	1
3	4	5	14	20	11	27	19	80	170	20	17	8
4	2	3	5	8	34	31	78	120	39	2	-	13
5	14	-	7	2	85	68	47	103	61	6	2	1
6	16	1	1	2	15	55	24	67	60	20	7	-
7	5	-	3	30	26	29	102	44	27	6	6	11
8	5	3	3	11	34	37	62	83	32	5	-	3
9	10	4	8	1	98	67	52	86	55	26	7	11
10	-	7	35	7	50	27	84	94	27	8	2	3
11	1	3	-	1	43	69	81	136	32	7	19	6
12	7	1	-	2	39	31	39	107	24	1	6	3
13	11	10	3	33	17	19	67	72	20	16	1	-
14	2	-	1	84	44	50	85	140	28	11	1	3
15	1	3	5	15	8	52	66	144	21	3	1	11
16	3	7	5	32	19	127	65	106	6	6	8	6
17	-	7	1	46	26	50	79	88	11	14	5	5
18	1	7	5	22	28	41	69	146	12	24	3	7
19	4	11	17	13	20	33	44	78	19	11	3	-
20	6	3	-	14	10	37	97	80	12	29	2	5
21	2	3	6	45	10	28	88	62	30	24	-	9
22	-	6	16	16	37	33	67	90	89	12	-	6
23	3	1	3	21	19	48	51	54	21	16	3	6
24	2	1	26	49	24	20	68	73	34	24	4	-
25	2	3	5	49	14	56	102	74	28	16	5	2
26	11	1	4	1	42	61	67	53	34	11	-	5
27	2	-	9	12	36	36	78	49	26	17	4	4
28	3	11	3	23	10	17	105	68	31	6	1	1
29	-	-	1	12	20	25	82	66	30	18	3	2
30	3	-	13	1	15	131	50	64	14	18	3	9
31	3	-	31	-	25	-	90	50	-	10	-	7
<b>Total</b>	<b>130</b>	<b>108</b>	<b>242</b>	<b>635</b>	<b>881</b>	<b>1 384</b>	<b>2 133</b>	<b>2 595</b>	<b>1 177</b>	<b>432</b>	<b>127</b>	<b>159</b>